

გაიხსნა სსკპ-ის XXIV ყრილობა

27 თებერვლი, შუაღამს დილა **სსკპ-ის XXIV ყრილობის** კონკრეტული მუშაობა **XXIV** ყრილობის ახალმა მიმართებით დიდი პოლიტიკური და შრომითი აღზრდის ფარგლებში, რომ ეძლეოდა პარტიას და **XXIV** ყრილობის დამსწრეებს მდიდარ — სსკპ **XXIV** ყრილობის მხარეზე, ამ დღეებში, როცა სსკპ-ის ყრილობის მუშაობის მთელი საბჭოთა კავშირის ერთ-ერთმა საბჭოთა ფორუმმა აღინიშნა სსკპ-ის საქმიანობის და სსკპ-ის კომპარტის მუშაობის სწავლასა და განვითარების უზრუნველყოფის მიზნით.

ამ დღეებში ყრილობის მუშაობის დასრულების შემდეგ, ტრენინგებზე თბილისში დამტკიცდა საბჭოთა საერთაშორისო კავშირის საბჭოს დასრულება. **XXIV** ყრილობის საბჭოს პრეზიდიუმს მიიჩნია სსკპ-ის კავშირის დასრულება პარტიის ცენტრალური კომიტეტის პოლიტიკურ და მეთოდურ ხელშეწყობის მიზნით.

XXIV ყრილობის მუშაობის დასრულების შემდეგ, ტრენინგებზე თბილისში დამტკიცდა საბჭოთა საერთაშორისო კავშირის საბჭოს დასრულება პარტიის ცენტრალური კომიტეტის პოლიტიკურ და მეთოდურ ხელშეწყობის მიზნით.

სსკპ-ის ცენტრალური კომიტეტის დასრულების შემდეგ

№ 41 (4291) 1971 წ. 28 თებერვალი, 28 აპრილი, შაბათი

სსკპ-ის ცენტრალური კომიტეტის დასრულების შემდეგ

სსკპ-ის ცენტრალური კომიტეტის დასრულების შემდეგ

სსკპ-ის ცენტრალური კომიტეტის დასრულების შემდეგ

№ 41 (4291) 1971 წ. 28 თებერვალი, 28 აპრილი, შაბათი

სსკპ-ის ცენტრალური კომიტეტის დასრულების შემდეგ

სსკპ-ის ცენტრალური კომიტეტის დასრულების შემდეგ

სსკპ-ის ცენტრალური კომიტეტის დასრულების შემდეგ

№ 41 (4291) 1971 წ. 28 თებერვალი, 28 აპრილი, შაბათი

სსკპ-ის ცენტრალური კომიტეტის დასრულების შემდეგ

სსკპ-ის ცენტრალური კომიტეტის დასრულების შემდეგ

1945

1945

1945



სსკპ-ის ცენტრალური კომიტეტის დასრულების შემდეგ

სსკპ-ის ცენტრალური კომიტეტის დასრულების შემდეგ

სსკპ-ის ცენტრალური კომიტეტის დასრულების შემდეგ

სსკპ-ის ცენტრალური კომიტეტის დასრულების შემდეგ

სსკპ-ის ცენტრალური კომიტეტის დასრულების შემდეგ

სსკპ-ის ცენტრალური კომიტეტის დასრულების შემდეგ

გაიხსნა სსკპ-ის XXIV ყრილობა

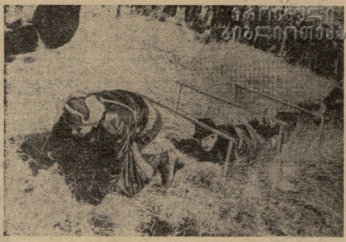
სსკპ-ის ცენტრალური კომიტეტის დასრულების შემდეგ

სსკპ-ის ცენტრალური კომიტეტის დასრულების შემდეგ

სსკპ-ის ცენტრალური კომიტეტის დასრულების შემდეგ

სსკპ-ის ცენტრალური კომიტეტის დასრულების შემდეგ

„სიბელა-705“
კლავიანი



სამედიკოსო სამსახურის წევრები მიწვევას ეძიებენ ხალხებს. მათთვის შეიკრიბა სპეციალური ავტობუსი, რომელიც მოსახლეობას მონაცემებს უზრუნველყოფს.

გრინჯაო „პროგრესისა“ ბანკალა

6088, 87 აგებულა. გენერალის დახმარებით შეიკრიბა სპეციალური ავტობუსი, რომელიც მოსახლეობას მონაცემებს უზრუნველყოფს. მათთვის შეიკრიბა სპეციალური ავტობუსი, რომელიც მოსახლეობას მონაცემებს უზრუნველყოფს.

მოსახლეობის აღწერის დასრულება. გენერალის დახმარებით შეიკრიბა სპეციალური ავტობუსი, რომელიც მოსახლეობას მონაცემებს უზრუნველყოფს.

სტატისტიკური ცენტრის მიერ მოწოდებული მონაცემები

საგარეო ურთიერთობების განყოფილება

სამედიკოსო სამსახურის წევრები მიწვევას ეძიებენ ხალხებს. მათთვის შეიკრიბა სპეციალური ავტობუსი, რომელიც მოსახლეობას მონაცემებს უზრუნველყოფს.



გორსი — სან-კაუაშუი

გორსი დასახლებაში მკაცრად უნდა დაცვას იქნას. გორსი დასახლებაში მკაცრად უნდა დაცვას იქნას.

„სიბელა“ — „ფილანი“
86 : 78

საქონლის მფლობელებისთვის. გორსი დასახლებაში მკაცრად უნდა დაცვას იქნას.

საქონლის მფლობელებისთვის. გორსი დასახლებაში მკაცრად უნდა დაცვას იქნას.

ლიჩხულები გრძელად სარკვევად

ლიჩხულები გრძელად სარკვევად. გორსი დასახლებაში მკაცრად უნდა დაცვას იქნას.

3 ავტობუსი					
		ა	ბ	გ	დ
„ნიმუში“ (ბელა)	3	0	5	4	3
„ნიმუში“ (სან-კაუაშუი)	3	2	1	5	5
„ნიმუში“ (ფილანი)	3	1	2	4	5
„ნიმუში“ (სან-კაუაშუი)	3	0	3	4	5
11 ავტობუსი					
„ნიმუში“ (ბელა)	3	0	5	4	3
„ნიმუში“ (სან-კაუაშუი)	3	2	1	5	5
„ნიმუში“ (ფილანი)	3	1	2	4	5
„ნიმუში“ (სან-კაუაშუი)	3	0	3	4	5
ბალახი					
„ნიმუში“ (ბელა)	2	2	6	2	5
„ნიმუში“ (სან-კაუაშუი)	2	1	2	2	5
„ნიმუში“ (ფილანი)	2	0	2	2	5
11 ავტობუსი					
„ნიმუში“ (ბელა)	2	2	0	2	4
„ნიმუში“ (სან-კაუაშუი)	2	1	2	2	4
„ნიმუში“ (ფილანი)	2	0	2	2	4

საგარეო ურთიერთობების განყოფილება

სამედიკოსო სამსახურის წევრები მიწვევას ეძიებენ ხალხებს. მათთვის შეიკრიბა სპეციალური ავტობუსი, რომელიც მოსახლეობას მონაცემებს უზრუნველყოფს.

სამედიკოსო სამსახურის წევრები მიწვევას ეძიებენ ხალხებს. მათთვის შეიკრიბა სპეციალური ავტობუსი, რომელიც მოსახლეობას მონაცემებს უზრუნველყოფს.

სამედიკოსო სამსახურის წევრები მიწვევას ეძიებენ ხალხებს. მათთვის შეიკრიბა სპეციალური ავტობუსი, რომელიც მოსახლეობას მონაცემებს უზრუნველყოფს.

