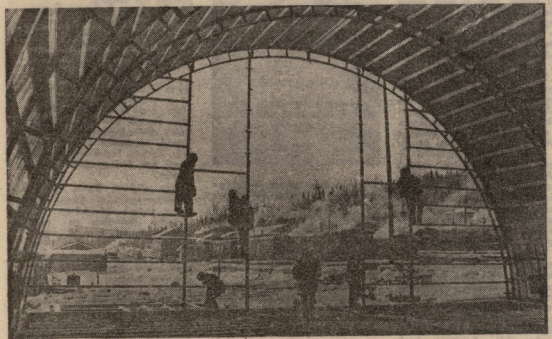


საქართველოს სსრ-ის მთავრობის დასავლეთი განყოფილება
საინჟინერო-კონსტრუქციის და პროექტირების სახელმწიფო საბჭოს ორგანო
ЛЕЛО ორგანიზაციის ფიზიკური კულტურა და სპორტის საქართველოს
მინისტრის ორგანო ორგანიზაციის ფიზიკური კულტურა და სპორტის საქართველოს
მინისტრის ორგანო ორგანიზაციის ფიზიკური კულტურა და სპორტის საქართველოს

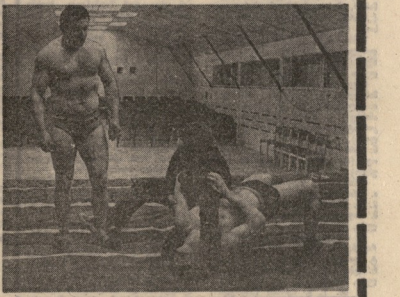
№ 10 15
(5660)
1976 წ.
იანვარი,
ხუთშაბათი,
მარტო 23.
საბჭოთა განვითარების
1984 წლის
18 პერიოდის

№3608
საქართველოს
საინჟინერო-კონსტრუქციის
სახელმწიფო საბჭოს ორგანო
საინჟინერო-კონსტრუქციის
სახელმწიფო საბჭოს ორგანო
საინჟინერო-კონსტრუქციის
სახელმწიფო საბჭოს ორგანო
საინჟინერო-კონსტრუქციის
სახელმწიფო საბჭოს ორგანო
საინჟინერო-კონსტრუქციის
სახელმწიფო საბჭოს ორგანო

საქართველოს ფარგზავნილები ბამის გზაზე



ბამის — შირაზის მარშრუტი, რომელიც დაიწყო მშენებლობა სამხრეთ და სამხრეთ-დასავლეთ საქართველოში, მნიშვნელოვან როლს ითავს ქვეყნის ეკონომიკის განვითარებაში. მშენებლობის დასრულების შემდეგ, მარშრუტი გახდება მნიშვნელოვანი გზა საქართველოს სამხრეთ-დასავლეთ ნაწილში. მშენებლობის დასრულების შემდეგ, მარშრუტი გახდება მნიშვნელოვანი გზა საქართველოს სამხრეთ-დასავლეთ ნაწილში. მშენებლობის დასრულების შემდეგ, მარშრუტი გახდება მნიშვნელოვანი გზა საქართველოს სამხრეთ-დასავლეთ ნაწილში.



მ. აფხაზის ფოტოზე.



„ვერნა“ სატივრარო „გაქლისი“ ბაზსა

ბაზსა, 13 იანვარი. (საქმის კორ.) დარეგისტრირებული „ვერნა“ ბაზსა მნიშვნელოვან როლს ითავს საქართველოს ეკონომიკის განვითარებაში. ბაზსა მნიშვნელოვან როლს ითავს საქართველოს ეკონომიკის განვითარებაში. ბაზსა მნიშვნელოვან როლს ითავს საქართველოს ეკონომიკის განვითარებაში.

ფილისფრამ ასე „გადაფყვიტა“

ბაზსა, 14 იანვარი. (საქმის კორ.) ფილისფრამ ასე „გადაფყვიტა“ საქართველოს ეკონომიკის განვითარებაში. ფილისფრამ ასე „გადაფყვიტა“ საქართველოს ეკონომიკის განვითარებაში.

იხვე გოდინა და ჯიბიანი...

ბაზსა, 14 იანვარი. (საქმის კორ.) იხვე გოდინა და ჯიბიანი... ბაზსა მნიშვნელოვან როლს ითავს საქართველოს ეკონომიკის განვითარებაში.

