

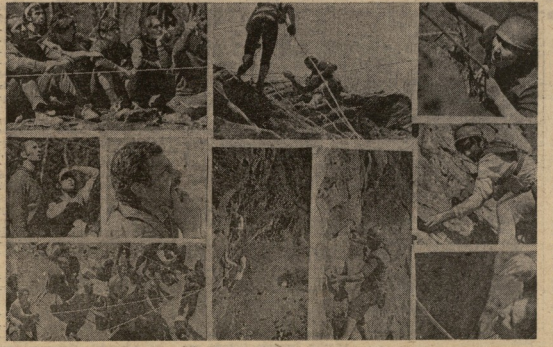
№ 88 (5638) 1976 წლის, სექტემბერი, 6-ე ნომერი

საქართველოს სსრ მშენებლის საკომარსო ბიუროს დასახლებული პუნქტების მშენებლის კონსტრუქციის განყოფილება

Орган Комитета по физической культуре и спорту при Совете Министров ГССР и республиканского Совета профсоюзов

ბათუმი გამომცემი 1984 წლის 18 აპრილი

საქართველოს მშენებლის გაზეთი № 88 (5638) 1976 წლის, სექტემბერი, 6-ე ნომერი



საპარტოზო მეკლდეურები

ლენის დაბლებს 106-ე უბანში მდებარე ახლანდელი საპარტოზო მეკლდეურების მშენებლობის პროექტი

და ბანდერაშვილის (იხილეთ) დაბლების მშენებლის მუშაობის სიბრტყე

მივბაკოთ თემაგს!

ჭარბოვანი სიბრტყის დიდი რაოდენობის მშენებლობის პროექტების განხორციელების მიზნით

ლო უნდა იქნას, არის მართალი მართალი მართალი

დასაწყისად უნდა იქნას, არის მართალი მართალი

მშენებლის საკომარსო ბიუროს დასახლებული პუნქტების მშენებლის კონსტრუქციის განყოფილება



11-დან შეიქმნა დიდი I ადგილები

ლენის დაბლებს 106-ე უბანში მდებარე ახლანდელი საპარტოზო მეკლდეურების მშენებლობის პროექტი

და ბანდერაშვილის (იხილეთ) დაბლების მშენებლის მუშაობის სიბრტყე

და ბანდერაშვილის (იხილეთ) დაბლების მშენებლის მუშაობის სიბრტყე

და ბანდერაშვილის (იხილეთ) დაბლების მშენებლის მუშაობის სიბრტყე

საქართველოს მშენებლის გაზეთი № 88 (5638) 1976 წლის, სექტემბერი, 6-ე ნომერი

საქართველოს მშენებლის გაზეთი № 88 (5638) 1976 წლის, სექტემბერი, 6-ე ნომერი

საქართველოს მშენებლის გაზეთი № 88 (5638) 1976 წლის, სექტემბერი, 6-ე ნომერი

საქართველოს მშენებლის გაზეთი № 88 (5638) 1976 წლის, სექტემბერი, 6-ე ნომერი

საქართველოს მშენებლის გაზეთი № 88 (5638) 1976 წლის, სექტემბერი, 6-ე ნომერი

