

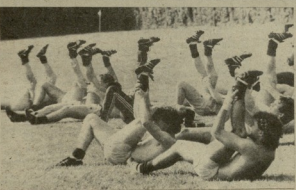
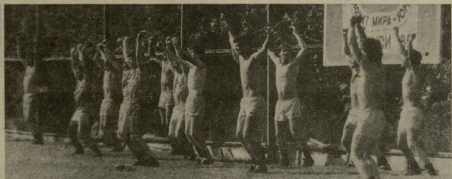
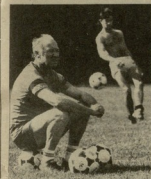


ჩემპიონატის დაწყებამდე 24 საათით ადრე...

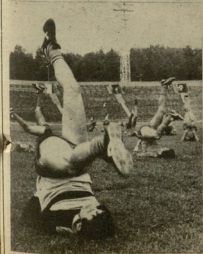
საულის არაბეთი



ირანდია



სპანეთი



11 შეკითხვა

ბასიშ ალ-დოგალი



ხასი ლ-დოგალი (სუდის არაბი, ქვეს „ალ-მელ“) მკვალ: ეთიოპია 1987 წლის 1 სექტემბის წიგნი. სპანელი — 178 სტ, წიხი — 86 სტ.

1. ვინ შეგეყვინა ფეხბურთი? — შამსედინი და ბიძაშვილი. ისინი ფეხბურთელები იყვნენ და ჩემთვის „ალ-მელ“ დამეზის იყიდეს. ბიძაშვილი გუნდის კაპიტანი იყო. ახლა მთავარ გუნდში ჩემთან ერთად თამაშობს ჩემი არი უფროსი ძმა.
2. თქვენი სუფარული ფეხბურთელი? — ფაქალი.
3. რომელი კლუბი გულმგობრად იყრით? — ტურინის „სუვერესტო“.
4. რომელი მკვლევარი თამაშობს ფეხბურთის ფელზე კარგად? — ბრაზილიელი.
5. დასახლებული მსოფლიოს ხანა სუფარული ფეხბურთელი. — შარდინი, ზეო, ფაქალი.
6. რა არის ხასი ქალი ფეხბურთელი? — ჩემთვის ამ სუფარულ სუფარული არ არსობს.
7. თქვენი იყრით ქალიშვილი? — იყრით ქალიშვილი არა მკვალს. ვინაიდან მთავრის ამ-ტრიალი მახობი ბრეკ შოლ-დო.
8. თქვენი ბიძა? — ბურბინი, ტურია, სუფარული მკვლევარი.
9. რა გზის არჩევთ ფეხბურთი რომ იყ? — შარდინი ვეგეტეზი.
10. თქვენი სუფარული იყრით? — სუფარული არჩევთ ბრეკული ნა-ტრიალის მთავრის მთავრის შო-დოლი მკვლევარის წიგნი.
11. ვინ გინა ქალიშვილი მკვლევარული მსოფლიო მკვლევარის ფეხბურთი? — ბრაზილია და სუფარული არ-ბუო.

