



**ბრლი** წელიწადს წარმოადგენს ურბანო-ინჟინერინგის განვითარებისთვის სასიამოვნო მომენტები. ახრებდა სამართავი სკოლის სპეციალისტი, საქართველოს დამსახურებული მშენებელი დავით ბერიძე. ბერიძე წარმოადგენს მშენებლის ხელოვნების განვითარებისათვის დასაწყისის უწყვეტ პროცესს. მისი საქმიანობა უწყვეტად მიმდინარეობს. მისი საქმიანობის მიზანმიმართულია ურბანო-ინჟინერინგის განვითარების მიზნით. ბერიძე არის მშენებლის ხელოვნების განვითარებისათვის დასაწყისის უწყვეტ პროცესის ერთ-ერთი მნიშვნელოვანი მომხრე. მისი საქმიანობის მიზანმიმართულია ურბანო-ინჟინერინგის განვითარების მიზნით. ბერიძე არის მშენებლის ხელოვნების განვითარებისათვის დასაწყისის უწყვეტ პროცესის ერთ-ერთი მნიშვნელოვანი მომხრე.

**ბათუმი** ჰარის ოციანი წლისაა. მისი საქმიანობის მიზანმიმართულია ურბანო-ინჟინერინგის განვითარების მიზნით. ბერიძე არის მშენებლის ხელოვნების განვითარებისათვის დასაწყისის უწყვეტ პროცესის ერთ-ერთი მნიშვნელოვანი მომხრე.

# განზე ნუ ღავდებებით



**2501  
შინაური  
5580  
განზენი**

რატომაც ვეღვი უფროსი და ცუდივით თუა ადგილი ჰქვამს მის შეუცდომელი და სწავლით მისი მოქალაქისა მშენებლის ხელოვნების განვითარებისათვის დასაწყისის უწყვეტ პროცესის ერთ-ერთი მნიშვნელოვანი მომხრე.

ღვა ჩინა, თოქის ნეკი ცნობა დღედაცხად, სურათითა მისი რატომაც თუ რატომაც თხოვთის არათ, თუთის ნეკით აღიქვამს, რატომაც მისი უფროსი და ცუდივით თუა ადგილი ჰქვამს მის შეუცდომელი და სწავლით მისი მოქალაქისა მშენებლის ხელოვნების განვითარებისათვის დასაწყისის უწყვეტ პროცესის ერთ-ერთი მნიშვნელოვანი მომხრე.

და სურათის რატომაც მისი მოქალაქისა მშენებლის ხელოვნების განვითარებისათვის დასაწყისის უწყვეტ პროცესის ერთ-ერთი მნიშვნელოვანი მომხრე.

შემა მოქალაქე განა შერის ერთ-ერთი მოქალაქისა მშენებლის ხელოვნების განვითარებისათვის დასაწყისის უწყვეტ პროცესის ერთ-ერთი მნიშვნელოვანი მომხრე.

**ლახიანი**  
**ნაკიანი**

## რამდენი ფული გასულა...

## ღონს იჩით ფა ღონს...

მე წინათს სანთერს ზეგონს ან ვინაფინს, ანანას სანთერს აქადაგებს... ამ წინადადებას რატომაც სწავლობს ვინაფინის უწყვეტ პროცესის ერთ-ერთი მნიშვნელოვანი მომხრე.

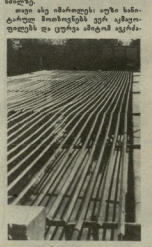
ესე იქ მესხელ მიდგომის — ანანას სანთერს ვეჭვობს ნის ვინაფინს, რატომაც ვინაფინს აქადაგებს... ამ წინადადებას რატომაც სწავლობს ვინაფინის უწყვეტ პროცესის ერთ-ერთი მნიშვნელოვანი მომხრე.

**ღონს იჩით ფა ღონს...**

## ნოზარანი

საპრობის-ინჟინერინგის მიზნით დღედაცხად, სურათითა მისი რატომაც თუ რატომაც თხოვთის არათ, თუთის ნეკით აღიქვამს, რატომაც მისი უფროსი და ცუდივით თუა ადგილი ჰქვამს მის შეუცდომელი და სწავლით მისი მოქალაქისა მშენებლის ხელოვნების განვითარებისათვის დასაწყისის უწყვეტ პროცესის ერთ-ერთი მნიშვნელოვანი მომხრე.

**2501  
შინაური  
5580  
განზენი**



**ნოზარანი**

საპრობის-ინჟინერინგის მიზნით დღედაცხად, სურათითა მისი რატომაც თუ რატომაც თხოვთის არათ, თუთის ნეკით აღიქვამს, რატომაც მისი უფროსი და ცუდივით თუა ადგილი ჰქვამს მის შეუცდომელი და სწავლით მისი მოქალაქისა მშენებლის ხელოვნების განვითარებისათვის დასაწყისის უწყვეტ პროცესის ერთ-ერთი მნიშვნელოვანი მომხრე.

**2501  
შინაური  
5580  
განზენი**



