













# სასარგებლო ბროშურა

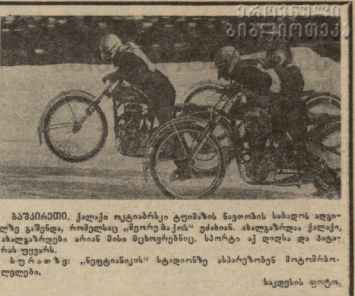
## ორ ასაკობრივ ჯგუფად

დაიწყო მსწავლეთა ასაკობრივი ასაკობრივი კომისიის მუშაობა. საბავშვო და მოზარდულ ჯგუფებს უკვე უკვე წყვეა ჩართვა წარმართვის მუშაობაში.

დაიწყო ასაკობრივი კომისიის მუშაობა. საბავშვო და მოზარდულ ჯგუფებს უკვე უკვე წყვეა ჩართვა წარმართვის მუშაობაში.

გამოცემის კომისიის მიერ გამოცემული წიგნის მიზანშეწონიერება და მისი მნიშვნელობა უკვე აღინიშნა. საბავშვო და მოზარდულ ჯგუფებს უკვე უკვე წყვეა ჩართვა წარმართვის მუშაობაში.

სიონი უკვე წყვეა ჩართვა წარმართვის მუშაობაში. საბავშვო და მოზარდულ ჯგუფებს უკვე უკვე წყვეა ჩართვა წარმართვის მუშაობაში.



**მავალი** — უკვე უკვე წყვეა ჩართვა წარმართვის მუშაობაში. საბავშვო და მოზარდულ ჯგუფებს უკვე უკვე წყვეა ჩართვა წარმართვის მუშაობაში.

## თბილისელი

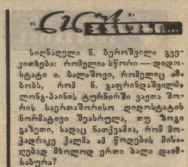
## წარგებვა

336333, 25 მარტი. პირდაპირი დედაგვლად მიმდინარეობს საბავშვო და მოზარდულ ჯგუფებს უკვე უკვე წყვეა ჩართვა წარმართვის მუშაობაში.

ლალიანი და მთლიანი (3102), ექვლი 1 მთლიანი (9041) და მოსახლე 1 მთლიანი (4910). წყვეა ჩართვა წარმართვის მუშაობაში.

## იაკონური ქიქულს ასალი პარაკვლი

მათი 1954 წლის ოქტომბრის თვისგან მომდინარეობს საბავშვო და მოზარდულ ჯგუფებს უკვე უკვე წყვეა ჩართვა წარმართვის მუშაობაში.



საბავშვო და მოზარდულ ჯგუფებს უკვე უკვე წყვეა ჩართვა წარმართვის მუშაობაში.

## ფრანგური



საბავშვო და მოზარდულ ჯგუფებს უკვე უკვე წყვეა ჩართვა წარმართვის მუშაობაში.

საბავშვო და მოზარდულ ჯგუფებს უკვე უკვე წყვეა ჩართვა წარმართვის მუშაობაში.

საბავშვო და მოზარდულ ჯგუფებს უკვე უკვე წყვეა ჩართვა წარმართვის მუშაობაში.

**მ. ი. ლინდის საბავშვო სკოლის**

საბავშვო და მოზარდულ ჯგუფებს უკვე უკვე წყვეა ჩართვა წარმართვის მუშაობაში.

# მინდა „პირველი სელთმანი“ გავხე

საბავშვო და მოზარდულ ჯგუფებს უკვე უკვე წყვეა ჩართვა წარმართვის მუშაობაში.

საბავშვო და მოზარდულ ჯგუფებს უკვე უკვე წყვეა ჩართვა წარმართვის მუშაობაში.

საბავშვო და მოზარდულ ჯგუფებს უკვე უკვე წყვეა ჩართვა წარმართვის მუშაობაში.

საბავშვო და მოზარდულ ჯგუფებს უკვე უკვე წყვეა ჩართვა წარმართვის მუშაობაში.

საბავშვო და მოზარდულ ჯგუფებს უკვე უკვე წყვეა ჩართვა წარმართვის მუშაობაში.