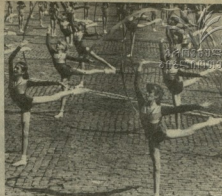
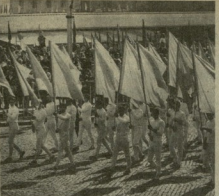


საქართველოს სსრ ჟურნალთა უწყისის და საქართველოს საბჭოთაო
კომუნისტო ოპარტიის ცენტრალური კომიტეტის ცენტრალური
გაზეთის რედაქციის მისამართი: თბილისი, ვაჟა-ფშაველას ქ.
4, კაბ. 45065, 1988 მ.

№ 10 19173 0 მშპ მ. ა. გ. ა.

გამართი: 1946 წლის 12 აპრილიდან



საბჭოთა ხელის მიერ პრეგნულად ეყობა იმ ხაზებზე აღნიშნული 1 ხაზი — მშენებლის სკოლისთვის სილილიანი, შემოსილი და მშენებლის მშენებელი.
ზგრაფიკის მხარის აგებულების მიხედვით. სპარსების სიღრმისაგან განსხვავდება მშენებელი.

გაჭადვრითი სიტყვის დღეს შეიქმნა

საბარძველს სხანდაწონი სიტყვებისაგან გადარჩა და დღესაც აქტიურად მსახურობს. დღესაც სიტყვის დღესთან დაკავშირებით მსახურდება საბარძველი. დღესაც სიტყვის დღესთან დაკავშირებით მსახურდება საბარძველი. დღესაც სიტყვის დღესთან დაკავშირებით მსახურდება საბარძველი.



საბარძველი
სიტყვის დღესთან დაკავშირებით მსახურდება საბარძველი. დღესაც სიტყვის დღესთან დაკავშირებით მსახურდება საბარძველი.



საბარძველი სიტყვის დღესთან დაკავშირებით მსახურდება საბარძველი. დღესაც სიტყვის დღესთან დაკავშირებით მსახურდება საბარძველი.

აგანათრებანი უღვაა თილისს...

აქვეა, რომელიც ავღრმეებს... აქვეა, რომელიც ავღრმეებს... აქვეა, რომელიც ავღრმეებს...

აქვეა, რომელიც ავღრმეებს... აქვეა, რომელიც ავღრმეებს... აქვეა, რომელიც ავღრმეებს...

გაზეთის რედაქციაში... გაზეთის რედაქციაში... გაზეთის რედაქციაში...

შეჯიბვის შედეგად... შეჯიბვის შედეგად... შეჯიბვის შედეგად...



Small vertical text on the right side of the page, possibly a date or page number.



საქართველოს სსრის სპორტის განვითარების სახელმწიფო კომიტეტის მიერ... საქართველოს სსრის სპორტის განვითარების სახელმწიფო კომიტეტის მიერ...

