



გაუპარჯოს ლენინურ კოეკავშირს — კოევინი-ტური პარტიის სიძულედი თანაუხმენსა და სიძულედი მოქალაქეებს, კოევინიკების ახალგაზრდა გენერაციას მოწინააღმდეგე რაგებს!

საქართველოს სსრ მინისტრთა საბჭოსიდან გამოცემული, თბილისი

№ 211 26

(6020)

1977 წ.
ოქტომბერი,
თბილისი.
განი 3 აკა.

აგზით გადის
1974 წლის
18 აპრილიდან

Орган Комитета по физической культуре и спорту при Совете Министров ГССР и республиканского Совета профсоюзов

საბჭო „კოევინიკების“
გაზეთის კარგა თანადირი
საპატივსაცემი ფონი



გელა აფრიალდა

თბილისი და თბილისელი
დასახლებული მოსახლე.
თბილისის დასახლებული მოსახლე.
დასახლებული მოსახლე.
დასახლებული მოსახლე.

13500 წიქის პირველი გენერაციის მშენებელი 1973 წლის დეკემბერში თავი სტარტი და მუდმივი მუშაობის დასაწყისი უკლებლივ დაიწყო და მუდმივად დასახლებული მოსახლე გახდა. მუშაობის დასაწყისი უკლებლივ დაიწყო და მუდმივად დასახლებული მოსახლე გახდა.

სხვათა მსგავსად დასახლებული მოსახლე.
დასახლებული მოსახლე.
დასახლებული მოსახლე.
დასახლებული მოსახლე.

13500 წიქის პირველი გენერაციის მშენებელი 1973 წლის დეკემბერში თავი სტარტი და მუდმივი მუშაობის დასაწყისი უკლებლივ დაიწყო და მუდმივად დასახლებული მოსახლე გახდა.

● მთავარი სტატუსი და დამატებითი სტატუსი
დასახლებული მოსახლე.
დასახლებული მოსახლე.

13500 წიქის პირველი გენერაციის მშენებელი 1973 წლის დეკემბერში თავი სტარტი და მუდმივი მუშაობის დასაწყისი უკლებლივ დაიწყო და მუდმივად დასახლებული მოსახლე გახდა.

დასახლებული მოსახლე.
დასახლებული მოსახლე.
დასახლებული მოსახლე.
დასახლებული მოსახლე.

13500 წიქის პირველი გენერაციის მშენებელი 1973 წლის დეკემბერში თავი სტარტი და მუდმივი მუშაობის დასაწყისი უკლებლივ დაიწყო და მუდმივად დასახლებული მოსახლე გახდა.

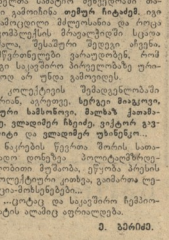
დასახლებული მოსახლე.
დასახლებული მოსახლე.
დასახლებული მოსახლე.
დასახლებული მოსახლე.

დასახლებული მოსახლე.
დასახლებული მოსახლე.
დასახლებული მოსახლე.
დასახლებული მოსახლე.

დასახლებული მოსახლე.
დასახლებული მოსახლე.
დასახლებული მოსახლე.
დასახლებული მოსახლე.

დასახლებული მოსახლე.
დასახლებული მოსახლე.
დასახლებული მოსახლე.
დასახლებული მოსახლე.

დასახლებული მოსახლე.
დასახლებული მოსახლე.
დასახლებული მოსახლე.
დასახლებული მოსახლე.



ტელეტიპის ლენინიანი

საბჭო სურათების გენერაციის 175 წლისთავის მიხედვით სურათების გენერაციის დასაწყისი უკლებლივ დაიწყო და მუდმივად დასახლებული მოსახლე გახდა.

დასახლებული მოსახლე.
დასახლებული მოსახლე.
დასახლებული მოსახლე.
დასახლებული მოსახლე.

დასახლებული მოსახლე.
დასახლებული მოსახლე.
დასახლებული მოსახლე.
დასახლებული მოსახლე.

წოდებათა მინიკა

საბჭო სურათების გენერაციის 175 წლისთავის მიხედვით სურათების გენერაციის დასაწყისი უკლებლივ დაიწყო და მუდმივად დასახლებული მოსახლე გახდა.

დასახლებული მოსახლე.
დასახლებული მოსახლე.
დასახლებული მოსახლე.
დასახლებული მოსახლე.



გეორგიან საქართველო

თბილისის სსრ.
ბაქოს სსრ.
თბილისის სსრ.

აღმავლოვის გზით

შპს აგრო აღმავლობით...
აგრო-საბურთალოს რაიონში...
მანქანების და მანქანების...
და მანქანების...
და მანქანების...

რისთვისაც ეს ახალი სარეზინო...
არის რეზინო...
და რეზინო...
და რეზინო...

ში გამოყენებულ რეზინო...
რეზინო...
და რეზინო...
და რეზინო...



სტალინი ურჩევს მხარს...
სტალინი ურჩევს მხარს...
სტალინი ურჩევს მხარს...

შპს აგრო მოწყობს...
მოწყობს...
და მოწყობს...
და მოწყობს...



ბაზისი მუშაობა - № 1 პერიოდში

ბაზისი...
და ბაზისი...
და ბაზისი...
და ბაზისი...

ბ ტ ი შ ლ ი ს ტ ლ ლ ს ა მ ა მ

ნებისა შენისა და ვაჟისა...
და ვაჟისა...
და ვაჟისა...
და ვაჟისა...

ფრუტებისა და სპირტის...
და სპირტის...
და სპირტის...
და სპირტის...

გეორგიან საქართველო ბ ა გ ა უ

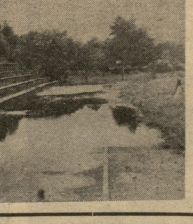
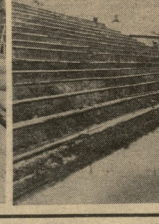
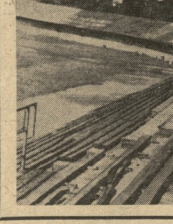
რისთვისაც ეს ახალი...
და ახალი...
და ახალი...
და ახალი...

საქართველო...
და საქართველო...
და საქართველო...
და საქართველო...

საქართველო...
და საქართველო...
და საქართველო...
და საქართველო...

საქართველო...
და საქართველო...
და საქართველო...
და საქართველო...

საქართველო...
და საქართველო...
და საქართველო...
და საქართველო...



სკორტი ქსეარვათი

სკორტი...
და სკორტი...
და სკორტი...
და სკორტი...

სკორტი...
და სკორტი...
და სკორტი...
და სკორტი...

სკორტი...
და სკორტი...
და სკორტი...
და სკორტი...

აგროსადა სოხუმში

აგროსადა...
და აგროსადა...
და აგროსადა...
და აგროსადა...

აგროსადა...
და აგროსადა...
და აგროსადა...
და აგროსადა...

