

საპარტიველოს რეპორაბი გელოსნობაში

1954 წლის 1 იანვრისათვის

სახეობა	გვარი	ქალაქი	შენიშვნა	წელი	
18-16 წლის პარტიველი					
რ ბ ე ნ ა	60 მ	ა. რიგინაშვილი	თბილისი	7.2	1950 წ.
	100 მ	ბ. ანაბაძე	—	10.9	1953 წ.
	200 მ	ბ. ჯგერაძე	—	29.2	1949 წ.
	400 მ	ბ. დიდიანი	ბათუმი	55.7	1953 წ.
	500 მ	ბ. დიდიანი	—	113.6	1952 წ.
	800 მ	ბ. დიდიანი	—	207.6	1953 წ.
1000 მ	ბ. დიდიანი	თბილისი	251.6	1938 წ.	
ს ა ა რ ე ლ ი	3000 მ	ბ. ანაბაძე	თბილისი	1656.9	1953 წ.
თ ა რ ჯ რ ბ ე ნ ი	80 მ. (70.6 სმ)	ბ. პოლიანი	—	11.6	1951 წ.
	80 მ. (81.4 სმ)	ბ. თუხუაშვილი	—	11.7	1952 წ.
	110 მ. (91.4 სმ)	ბ. ჯგერაძე	—	16.4	1953 წ.
ა მ ა ნ ა თ რ ბ ე ნ ი	4 × 100 მ	ბ. ნაჭყებია	—	47.6	1946 წ.
	4 × 200 მ	ბ. ნაჭყებია	ბათუმი	140.7	1952 წ.
ბ ტ მ ე ბ ი	სოციალ.	ლ. ანაბაძე	თბილისი	6.59 მ	1953 წ.
	სინაღლი	ბ. მდვენი	—	1.75 მ	1939 წ.
	სკოლა	ბ. ანაბაძე	—	5.50 მ	1950 წ.
	სინაღლი	ლ. თაყაიშვილი	—	15.10 მ	1953 წ.
ტ ვ რ ტ ე ბ ი	შეიქი (1 მ)	ლ. სოჭიაშვილი	თბილისი	44.9 მ	1949 წ.
	შეიქი (100 მ)	ბ. კოვალისკი	—	50.94 მ	1952 წ.
	ბათუმი (4 მ)	ბ. ჯგერაძე	—	17.56 მ	1950 წ.

სახეობა	გვარი	ქალაქი	შენიშვნა	წელი	
17-18 წლის გორგონი					
რ ბ ე ნ ა	60 მ	ბ. დვალისკი	თბილისი	7.3	1951 წ.
	100 მ	ბ. დვალისკი	—	11.7	1951 წ.
	200 მ	ბ. დვალისკი	—	24.6	1952 წ.
	400 მ	ბ. დვალისკი	—	131.0	1949 წ.
	500 მ	ბ. ანაბაძე	—	126.0	1949 წ.
	800 მ	ბ. ანაბაძე	—	223.3	1950 წ.
თ ა რ ჯ რ ბ ე ნ ი	60 მ	ბ. ქიქოძე	—	9.4	1949 წ.
	80 მ	ბ. ქიქოძე	—	11.8	1949 წ.
ა მ ა ნ ა თ რ ბ ე ნ ი	4 × 100 მ	ს.კ. ნაჭყებია	—	53.0	1950 წ.
	400 × 300 × 200 × 100	ს.კ. ნაჭყებია	—	229.7	1948 წ.
ბ ტ მ ე ბ ი	სინაღლი	ბ. დვალისკი	—	1.50 მ	1950 წ.
	სოციალ.	ბ. დვალისკი	—	5.90 მ	1951 წ.
ტ ვ რ ტ ე ბ ი	ბათუმი	ლ. სესხაძე	—	43.07 მ	1953 წ.
	შეიქი	ბ. დვალისკი	—	34.99 მ	1949 წ.
	შეიქი	ლ. სესხაძე	—	43.96 მ	1949 წ.
	ბათუმი	ლ. სესხაძე	—	12.90 მ	1953 წ.
ს მ ე ბ ი	1100 მ. (ბათუმი, სინაღლი)	ბ. დვალისკი	—	2100 ტონა	1950 წ.

სახეობა	გვარი	ქალაქი	შენიშვნა	წელი	
15-16 წლის გორგონი					
რ ბ ე ნ ა	60 მ	ბ. დვალისკი	თბილისი	7.7	1949 წ.
	100 მ	ბ. დვალისკი	—	12.9	1949 წ.
	200 მ	ბ. დვალისკი	—	25.6	1949 წ.
	300 მ	ბ. დვალისკი	—	41.4	1948 წ.
	400 მ	ბ. დვალისკი	—	132.0	1948 წ.
	500 მ	ბ. ანაბაძე	—	128.3	1949 წ.
თ ა რ ჯ რ ბ ე ნ ი	60 მ	ბ. კიქოძე	—	9.3	1951 წ.
	80 მ	ბ. კიქოძე	—	12.5	1951 წ.
ა მ ა ნ ა თ რ ბ ე ნ ი	4 × 100	ბ. კანდიანი	—	54.2	1950 წ.
	სკოლა	ბ. დვალისკი	—	—	—
	სინაღლი	ბ. დვალისკი	—	—	—
	სინაღლი	ბ. დვალისკი	—	—	—
ბ ტ მ ე ბ ი	სოციალ.	ბ. დვალისკი	—	34.83 მ	1951 წ.
	სინაღლი	ბ. დვალისკი	—	81.61 მ	1950 წ.
	სინაღლი	ბ. დვალისკი	—	11.82 მ	1949 წ.
ტ ვ რ ტ ე ბ ი	შეიქი	ლ. სესხაძე	—	37.74 მ	1949 წ.
	ბათუმი	ბ. დვალისკი	—	42.99 მ	1949 წ.
	ბათუმი	ბ. დვალისკი	—	—	—
ს მ ე ბ ი	100 მ. (ბათუმი, სინაღლი)	ბ. დვალისკი	—	2100 ტონა	1950 წ.

„გ ა რ ე ლ ი“ პ რ ა ე მ ო მ ე

შედეგად „არაბული“ ჩამოსხმის შემდეგ, 1953 წელს შედგენილია 1954 წლის ანგარიში „გარელები“.

შედეგად „არაბული“ ჩამოსხმის შემდეგ, 1953 წელს შედგენილია 1954 წლის ანგარიში „გარელები“.

შედეგად „არაბული“ ჩამოსხმის შემდეგ, 1953 წელს შედგენილია 1954 წლის ანგარიში „გარელები“.

საქართველოში არსებული მანქანების რაოდენობის შესახებ მონაცემები 1953 წელს შედგენილია.

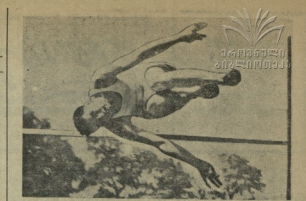
საქართველოში არსებული მანქანების რაოდენობის შესახებ მონაცემები 1953 წელს შედგენილია.

საქართველოში არსებული მანქანების რაოდენობის შესახებ მონაცემები 1953 წელს შედგენილია.

საქართველოში არსებული მანქანების რაოდენობის შესახებ მონაცემები 1953 წელს შედგენილია.

საქართველოში არსებული მანქანების რაოდენობის შესახებ მონაცემები 1953 წელს შედგენილია.

საქართველოში არსებული მანქანების რაოდენობის შესახებ მონაცემები 1953 წელს შედგენილია.



გზავნილი მონაცემები საქართველოს სსრ-ის მთლიანი მრეწველობის განვითარების შესახებ. მონაცემები 1953 წლისათვის.

დაღვინილება სხვა მიზნის...!

—ამაგიერი კარგი, გვაქვითი იქნება... მთლიანი მრეწველობის განვითარების შესახებ მონაცემები 1953 წლისათვის.

მთლიანი მრეწველობის განვითარების შესახებ მონაცემები 1953 წლისათვის.

მთლიანი მრეწველობის განვითარების შესახებ მონაცემები 1953 წლისათვის.

მთლიანი მრეწველობის განვითარების შესახებ მონაცემები 1953 წლისათვის.

მთლიანი მრეწველობის განვითარების შესახებ მონაცემები 1953 წლისათვის.

მთლიანი მრეწველობის განვითარების შესახებ მონაცემები 1953 წლისათვის.

მთლიანი მრეწველობის განვითარების შესახებ მონაცემები 1953 წლისათვის.

მთლიანი მრეწველობის განვითარების შესახებ მონაცემები 1953 წლისათვის.

მთლიანი მრეწველობის განვითარების შესახებ მონაცემები 1953 წლისათვის.

მთლიანი მრეწველობის განვითარების შესახებ მონაცემები 1953 წლისათვის.

გზავნილი მონაცემები საქართველოს სსრ-ის მთლიანი მრეწველობის განვითარების შესახებ

მთლიანი მრეწველობის განვითარების შესახებ მონაცემები 1953 წლისათვის.

მთლიანი მრეწველობის განვითარების შესახებ მონაცემები 1953 წლისათვის.

კარგ ციხეებს დასწვრივს მობლის უძლურ სპორტკლავსში...

ზილორობის უპირატესი - ზაქარიაშვილი

სკლეროსის სისხლის მიმოქცევაში უფროსობის შპს სპორტკლავში...



სპორტკლავის სპორტსმენები მსხვილმეტრე სპორტსმენებს დასწვრივს...

ჩაიწვრილი კონკრეტული 'გარეუწყებელი ვიზუალიზაცია' გარეუწყება... ანუ ნიშნის აქტი...

მთის პირველი

უფრო ვინც ამბობენ შპს სპორტკლავის შპს სპორტკლავში...

მთაყვანის სპორტკლავი

გულს რომანის ხელში ვარსკვლავის მწიფი სკლეროსის...

სპორტული ძროხები

მთლილი ფაქტობრივი ქალების მიერ...

მთხრობის

მთხრობის მიზნის სპორტკლავში...

დავითიანი



ფაქტობრივი მთხრობის მიზნის სპორტკლავში...

43 მწიფი მთხრობა

ფაქტობრივი მთხრობის მიზნის სპორტკლავში...

მთის სპორტ კაპიტანობა

მთხრობის მობლის მიზნის სპორტკლავში...