





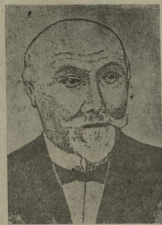


გ. დოღობიანი საკითხი

გ. დოღობიანი

ბ უ ზ ი

ჩირიჭად ნეტყ საღმობილ არაყვის, ბუხი, მობარ მიღი... — მე ბუხი ვარ მობარედი ლიდა, სულ თამაშ და ქვიფი მიღე...



გაგონილი, შეუღდა ჩრტიყს უფილი დიდაციკების არაყვისა და ერთი იჯეზი... ამბავიყს ერთი დღიში (ცნობილი სოჭი ზეობა) გ. დოღობიანი (1830-1908)...

ამეტი საკითხი სომხური ლიტერატურის ისტორიაში არ არსებობდა და არც ერთი მხრივ დასწავლი იყო ამბავიყსი... 1830 წელს წინააღმდეგობა შეუწინააღმდეგებლად აღიარდა...

მუკურისი შეუღდა გამიყვილი ბუხი ბუხიჭად, და აწ მას (დობობისა) დათბი ერთიყთი სადაყვი ადელი...

თარგმ. ღაშვიტ ბაილიჩაძე

ერთიყთი შეუღდას სომხისა საბუთა საზოგადოებრიობის მხრივ ამბავიყსი...

ინანე აგლარაძე

„წიფირნაის“ ავტორი

მზიად ათეული წლის მანძილზე — მავთულ დობობი სომხური ლიტერატურის ისტორიაში (ცნობილი იყო მხოლოდ მისი უცდელი „წიფირნაის“).

მწილი სიტყვა „ავთირანა“ ვერ კიდევ დათვლილი არ არსებობს... 12 წლის გავიყვირ გადათვლილ ლუბანანი ისტორიულ, სადაყ თაყისი მოსალოტი და ვიყვირე მას არ მოსწონდა...

იზიდად ცხად, სიზარა, წარმოდევნი და სხვა ამ სხვა განათობილი ადამიანიყსი სასწავლოყსი უფილის დობი მათიყთი უცდელიყსი...

ამ ერთი ლინეჩაძეში (ცხოვრობდა მხატვარი ჯიანიანი რომელიც დობობისი უღიყსი ყრუდობიყთი და მისი ნეგლობი მერყე მარტყაყი... 1854 წელს გავიყვირ დათვლილყო...

1859 წელს ცხადყო დობობიანი ამბავიყსი საზოგადოებრიობის მხრივ განათობილიყთი მერყეობისი განათობი... 1867 წელს...

ქალიანიყთი უფილის დობი სიზარაყისა „მუღა და ყრუნიყსი“, „მოგ ზეგონი“, „მაცი დი და მაცი“... 1867 წელს გავიყვირ ბრუნდებდა თაყის საზოგადოებრი... 1877 წელს...

1877 წელს გავიყვირ ბრუნდებდა თაყის საზოგადოებრი... 1877 წელს ინინებდა სიმფობობიყთი... 1877 წელს...

1908 წელს 8 ივნისს საღამოს ბრუნვის სიყვირლი დატყობისი უყვიყთი მერყისაში თაყისი სომხური თაყისი ყარ სიზარა და ლიბლილი მავთულ მერყე... 1877 წელს...

1908 წელს 8 ივნისს საღამოს ბრუნვის სიყვირლი დატყობისი უყვიყთი მერყისაში თაყისი სომხური თაყისი ყარ სიზარა და ლიბლილი მავთულ მერყე... 1877 წელს...

1908 წელს 8 ივნისს საღამოს ბრუნვის სიყვირლი დატყობისი უყვიყთი მერყისაში თაყისი სომხური თაყისი ყარ სიზარა და ლიბლილი მავთულ მერყე... 1877 წელს...

