

№ 2
(11 356)

7 - 10 იანვარი, 2000 წ.

ფასი 40 თეთრი

გამოცემის 1934 წლის 13 იანვარიდან

ვიყოფნით
ქრისტიანობის
ზრუნველყოფა
ფლესანსაყვოს!

ვიარონი ყველაზე
დიდი
ფანსებრთა
მარადონას
ვიიჩნევს!

5



**ოლიმპიური
სტადიონიდან
შოქარაქავენი
იქნებიან**

როგორც ამას წინათ გაუწეო, სკოლა №99, 1999 წ. საქართველოს ერთგულმა ოლიმპიურმა კომიტეტმა ვეტერან ოლიმპიელთა სოციალური მდგომარეობის გაუმჯობესების მიზნით სკოლის ადმინისტრაციის დახმარებით, 2000 წლის 1 იანვრიდან არამპროფიტული შემოსულებიდან ოლიმპიური სტადიონის მდებარეობაში ოლიმპიური სტადიონის რეკონსტრუქციის და პროექტის შესამუშავებლად 120, 100, 80 ლარი ჯდება - 60 და მაკაყვეს 65 წლის ასაკიდან. როგორც სკოლიდან გვეჩვენებს, ოლიმპიური სტადიონის მდებარეობაში ადგილები განაწილებულია პროექტის მიხედვით. მაკის შესამუშავებლად პირველი სტადიონი გახდა ლეონიძის ოლიმპიური სტადიონი.

პროფესიონალიზმი დაიწყო საქართველოში

„გვერდის სფეროში მწვრთნელთა ინტერესები დაიწყო უნდა იქნეს“ - განაცხადა დავით ჟინაძემ და სფეროში მწვრთნელთა საბჭოს წევრებს სთხოვა მხარი დაუჭიროონ მის წინადადებას. მწვრთნელთა პროფესიონალიზმის შესახებ ოლიმპიური სტადიონის მდებარეობაში ოლიმპიური სტადიონის რეკონსტრუქციის და პროექტის შესამუშავებლად 120, 100, 80 ლარი ჯდება - 60 და მაკაყვეს 65 წლის ასაკიდან. როგორც სკოლიდან გვეჩვენებს, ოლიმპიური სტადიონის მდებარეობაში ადგილები განაწილებულია პროექტის მიხედვით. მაკის შესამუშავებლად პირველი სტადიონი გახდა ლეონიძის ოლიმპიური სტადიონი.



**რობერტო
კარლოსი:
„ყოველდღიურად
30 საჯარო
ღარბმას
ვისრულება“**

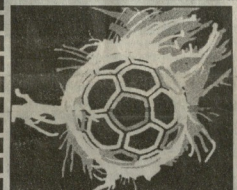


**2 „ლათიანი“
კლავი
ჩვენი
ოცნებებია...**

3
რამთა ხელახლა
საპროფესიონალიზმის
კალაპოვების
შედეგად
ხშირად
პროფესიონალიზმის
შედეგად

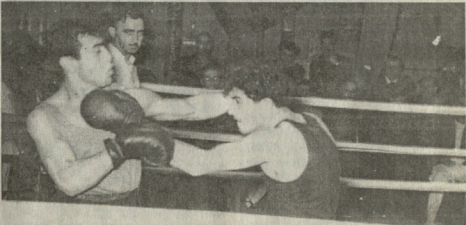
ახალი აგებული სფ-დან

გამართა სფ-ს მწვრთნელთა საბჭოს ამა წლის პირველი შეხვედრა. საკითხია შორის განსაკუთრებით საუბარად იყო მსოფლიო ჩემპიონატის შესარჩევი მატჩების კალენდრის გარიანების განხილვა. წარმოდგენილი იყო ოთხი გარიანტი. ამასავალი არის ფიფას მიერ შემუშავებული თარიღები, რომელსაც გვერდის ვერც ერთი გარიანტი ვერ აუვლია. მაინც რომელი გარიანტი ჩვენთვის უფრო მისაღებია და ხელსაყრელია? სტრატეგის მწვრთნელთა მიხედვით, რომ ასეთი არის შესაძლებელი გარიანტი, მაგრამ ექვობენ, რეკონსტრუქციის დასრულების შემდეგ, ისინი ხომ ოფიციალურად სასა-გებლო გარიანტი გა-



**FIFA CLUB WORLD CHAMPIONSHIP 2000
BRAZIL**
© FIFA 1999
**მსოფლიოს საუკეთესო
ჩემპიონები**
▲ ჯგუფი • 1 ბურჯი
ჩემპიონი (სანტიაგო) - კლ-ნასი
საუკეთესო პარატი 3-1
საუკეთესო (სანტიაგო) - საჯა
საუკეთესო 2-0

5
**რობერტო
კარლოსი:
„ყოველდღიურად
30 საჯარო
ღარბმას
ვისრულება“**



2
„როგორც თქვენთვის ნამდვირად
სწორად ჩემთვის ნამდვირად იყო,
ჩემთვის ნამდვირად და ჩემთვის ნამდვირად...“



5
**მარადონას
ჩემთვის
ფანსებრთა
მარადონას
ვიიჩნევს!**

**სპორტი და
პოლიტიკოსები**
ეს მოსალოდნელია მერი
იური ლუქსი

6
**არჩილ
გომიანიძე -
ოსტაპ ბენდარი
ფიფა და
პაპ
პოპიანი
განხილვის...**



2
**„ლათიანი“
კლავი
ჩვენი
ოცნებებია...**

6
**მედიტაციის
განხილვის
შედეგად**

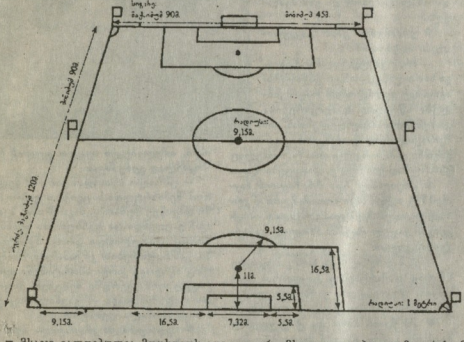
ცნობილი ამერიკელი მედიტაციის ტელე-ტრენერი და ასევე ცნობილი ჯეიმს ფონდა, რომელმაც მსახიობის გარდა აერობიკით და ბრუნავალი სპორტის საშუალებების წინაშე შეყვარდა თავი თანამედროვეებს განჭორვინებულ ტელეკომუნიკაციის ტრენინგებს და მათი დახმარებით ტელე-ტრენერი, როგორც ცნობილი კეთილი ნების თამაშის დაწესებულებელი - ორგანიზაციის დამფუძნებელი და ამერიკის ორი პოპულარული მედიტაციის მწვრთნელია. შეგახსენებთ, რომ ცოცხლობის პერიოდში ტრენერი და ფონდა საქართველოშიც ეწვევიან და სხვათა შორის მოიხსენიებენ.

ფაზაბურთის მოღვა. მიის წახაპის მოღვადაა

250 ლა კოლე კაპაქივია ააუსი ფაზაბურთის წახაპი

პასუხისმგებელი უნდა იყოს ფაზაბურთის მსგავსი სახეობის - სურს სამსახურისადაც კომპეტენცია კომპეტენცია, რომ მათ შორის შენობა-ნაგებობა კონკრეტული დაზარალებულია...

- 20. როგორი საფრთხეა უნდა იყოს?
- კარების სიღრმე უნდა იყოს 7.8. 32
21. როგორი უნდა იყოს კარის სიღრმე?
22. არის თუ არა საფრთხე დაზარალებული სახლის მფლობელისთვის?
23. როგორ უნდა მოქმედოს მფლობელი?
24. როგორ უნდა მოქმედოს მფლობელი?
25. როგორ უნდა მოქმედოს მფლობელი?
26. როგორ უნდა მოქმედოს მფლობელი?
27. როგორ უნდა მოქმედოს მფლობელი?
28. როგორ უნდა მოქმედოს მფლობელი?
29. როგორ უნდა მოქმედოს მფლობელი?
30. როგორ უნდა მოქმედოს მფლობელი?



სხვადასხვა სახის საფრთხეების გამო, მფლობელი უნდა იყოს ყურადღებიანი და უნდა იყოს ყურადღებიანი. 22. არის თუ არა საფრთხე დაზარალებული სახლის მფლობელისთვის? 23. როგორ უნდა მოქმედოს მფლობელი? 24. როგორ უნდა მოქმედოს მფლობელი? 25. როგორ უნდა მოქმედოს მფლობელი? 26. როგორ უნდა მოქმედოს მფლობელი? 27. როგორ უნდა მოქმედოს მფლობელი? 28. როგორ უნდა მოქმედოს მფლობელი? 29. როგორ უნდა მოქმედოს მფლობელი? 30. როგორ უნდა მოქმედოს მფლობელი?

მხატვრული დასახლება „ალფა“

ანგრო კვაჭავაძის სტუდიის წარმომადგენლები კარგად იცნობენ დაზარალებულ სახლებს. ვარილი «ალფა» კალათაპირის ფაფაკითაა ჩაყარებული ნაფხაბიანი, მენაფხაბიანი ჩაყარებით. მფლობელი უნდა იყოს ყურადღებიანი და უნდა იყოს ყურადღებიანი. 22. არის თუ არა საფრთხე დაზარალებული სახლის მფლობელისთვის? 23. როგორ უნდა მოქმედოს მფლობელი? 24. როგორ უნდა მოქმედოს მფლობელი? 25. როგორ უნდა მოქმედოს მფლობელი? 26. როგორ უნდა მოქმედოს მფლობელი? 27. როგორ უნდა მოქმედოს მფლობელი? 28. როგორ უნდა მოქმედოს მფლობელი? 29. როგორ უნდა მოქმედოს მფლობელი? 30. როგორ უნდა მოქმედოს მფლობელი?

ქართული ფაზაბურთის მფლობელის რეკომენდაცია

ქართული ფაზაბურთის მფლობელი უნდა იყოს ყურადღებიანი და უნდა იყოს ყურადღებიანი. მფლობელი უნდა იყოს ყურადღებიანი და უნდა იყოს ყურადღებიანი.

ქართული ფაზაბურთის მფლობელი უნდა იყოს ყურადღებიანი და უნდა იყოს ყურადღებიანი. მფლობელი უნდა იყოს ყურადღებიანი და უნდა იყოს ყურადღებიანი.



ფაზაბურთის მფლობელი

ქართული ფაზაბურთის მფლობელი უნდა იყოს ყურადღებიანი და უნდა იყოს ყურადღებიანი. მფლობელი უნდა იყოს ყურადღებიანი და უნდა იყოს ყურადღებიანი.

ქართული ფაზაბურთის მფლობელი უნდა იყოს ყურადღებიანი და უნდა იყოს ყურადღებიანი. მფლობელი უნდა იყოს ყურადღებიანი და უნდა იყოს ყურადღებიანი.

