

წმ. დავითის რ. 1.

ეროვნული
ბიბლიოთეკა

კ. ა. ლეჩიო
კომბანკა გუჯი

თბილისი

საქართველოს მკვიდრული ენის დამუხრატვენი და მუხრატვენი
 მანის ერთ-ერთ დამაარსებელთაგანს, მის ქერკულს ან მის ქერკულს
 მთლენეს და ხელმძღვანელ ამხანაგს, რამდენ ღუგუგუგს და
 ანანის ბთი ფლის არსებობის და ართად თანამშრომ
 ლთის აღსანიშნავად გიძღვნით აღმოძმ დამახსოვებელ მძღვ
 ლობათა სურათებით, რაც დამადისტყუბლით იმ სახარებელთ მიხ
 სურეთისა, რახაც ეს მანვი უწყდა და უწყეს საქმეთელის მძღვ
 ხას საყთაყებთვნი დაჩვი, სავანთაქლის სახითსავენი და
 ალი ხელაქვანაქლით.

ბისურვებით ჭამათლობას ახალ სურათებშიაქ ზეკლებანი
 ჟი შედგენიანი შემთხვისათვის.

ბასილია	მინიან	ვაჩიძე	გიორგი
ბანათაშვილი	მიხეილ	მგალობლიძე	ვასილ
თედობერიძე	ლილი	მამინაიშვილი	პლაგია
დადიანი	სამსონ	მხიცი	პლენიან
დილიძე	გიორგი	მახაიაძე	სიმონი
ვანდიშვილი	მინო	მახანაძე	ხუტო
ზეთიშვილი	გიორგი	მღვანელი	ხმელაძე
ზინატიძე	ქახილი	მწმამფელიძე	მანო
მკაიანი	სონისი	ჩამბიძე	სონი
მიხარული	ნიკოლზ	ჩუბანიძე	შაქო
მოდინაძე	შეთა	მეთათიანი	თაყალი
ქლიაძე	შალვა	ჩუბანიძე	იაკობ
კვანახილი	მთხე	თეიმურაზი	დავითი
კიკნაძე	ვიქვი	ფრანკო	ლადო
ვანდუკი	ბეჭე	ფთხაძე	ლადო
ლთლუა	ლევანი	ქარბაძე	გიორგი
ლთნაძე	ვარლამ	ჩიხრაძე	ანჩილ
დიდი	მვანე	ჩხანაძე	ვიქვი

მანამძღვრებლის დავალებით:

Handwritten signatures and notes in red ink:
 ვ. ზომი
 ვ. ხსენი
 ვ. ხსენი
 მ. ხსენი
 მ. ხსენი
 მ. ხსენი



Капитальный ремонт шифондастройки
Богжом) - 34г.



ქართული
სტატისტიკა



ტერეო-ობდობილი მასტერსკია
ვ სტრაიკე ვორთმ 34რ.



საქართველოს
საზღვრომართო

გოსტინიца Бакурiani -33р.



Баня для отдыхающих в Цареври 33 года.



Санатория Аразиндо - Абастуман 1-й фасад
34 год.



Санаторий Арзиндо- 2-й фасад Абхазети 34г



Валфонд - отери антирозетний ВЦСП Абестумачи 34р.



საქართველოს
ბიბლიოთეკა



საქართველოს
მემორიალი

შილფონდ - ЗСП Абасумян - 34 год.



Канализация- очистительных сооружений
16 ступен - 28-29 год.



ՀԱՄԻՆԻԱՆ
ՊԵՆՏԱՆՈՒԹՅՈՒՆ



Փերմա - Իսրայիլի վայր - Գաղտնիկ
Աբսսուան - 32ր.



Сенаторий №1 Цхалтубо - 32 года.

27478667
8082000255





36.11353 ჯი
313 ჯი 110133



Ростиница наружный фасад - Цхалту бо 28г.



36706330
3.02.77 010133

Политклинিকা Цхелтубо - 320.



საქართველოს
ფოტოგრაფიული



Внутри - курортная дорога - Цхалтубо 32-34г.



Дом колхозников Цхелтубо-33г.



Внутри курортная дорога - Цхалтубо - 32-34г.



ՅԵՐԱՅԵՆԿԱՆ
ՅՈՒՆԻՎԵՐՍԻՏԵՏ



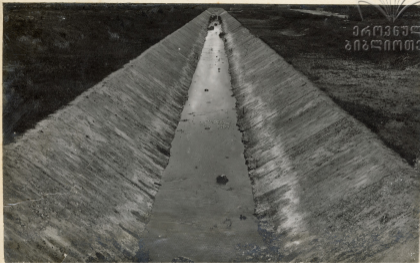
Դոմ ընդ հոտըրնիկո՞ւ Ե Սիսիսիսիս ԳճԳ



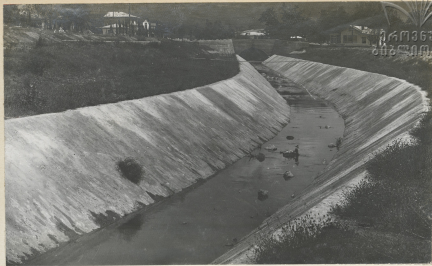
Внутри курортная дорога - Цхалтуго - 32-34г.



საქართველოს
გეგმვა-საშენობის
ინსტიტუტი



Канал в Цхалтубо - 32-34 года.



Канал в Цхалтубо - 1932-34 года.



Канал Цхалтубо - 32 -34 года.



КОВУЛЕТСКИИ курзал со стороны аллее.



ბანა №1 - Цхалтубო - 33г.



ՅԵՐԵՎԱՆԻ
ՖՈՒՏԲՈՐՈՍՅՈՒՆ



Кобулетские тепло- морские ванны.



ფოტოგრაფია
საქართველოში

ბანა №7 - Цхалтубო - 1934 года.



Отстрочная новая курортная гостиница в Кообулетах



საქართველოს
საბჭოთაო კავშირი



Новое здание читальни, биллиардной и парикмахерской
в Кобулетах.



საქართველოს
საბჭოთაო კომუნისტური
პარტია

Вновь строящаяся гостиница в
Кобулетах



Новое здание Кобулетской электростанции



ქართული
ენების ინსტიტუტი



Санитарно невозвратный про-
пусник -Почи 25.XI-33г.



ՀԱՐԻՅԵՆՆԻ
ՅՈՅՇՈՐԴՈՒՅՅ

ДАРИКМАХЕРСКАЯ



Новая парикмахерская в Кобудетях



164035920
2023-10-03 13:33



Городская Баня снимок 1 сент.
33 года г.Поти



საქართველოს
ხალხთა ბიბლიოთეკა



Осушение болот большого острова
снимок 1 сентября 1933г.
г.Поти



საქართველოს
საქართველოს



ბილი პოტი - Постройка авто-гаража снимок 1 сент. 33г.

საქართველოს კომუნალური
სამსახური
საქართველოს კომუნალური
ბანკი
გორი
ПОТЯЖКОЕ АГЕНТСТВО

საქართველო. შიდასაზღვაო სავაჭრო სავაჭრო
სამსახური.
გორი.
1933.





საქართველოს
საბჭოთაო რევოლუციის



Дом №3/1 - Снимок 1 сент. 33г.
г. ПОТИ.



3147369-20
312-211701033



Камешитовый завод г.Поти
Снимок 1/1X-33р.

Тувалу
Общи буг



367105020
3.08.77.0101033



КВЕЖАН.



0761025320
306 0000933

Handwritten text in a cursive script, likely a name or location, positioned in the bottom right corner of the photograph.

306H



ქართული
ნაციონალური
ბიბლიოთეკა



შავრენის გზის ნაპირსა და შავრენის გზის ნაპირსა



СОВЕТСКИЙ СОЮЗ
УПРАВЛЕНИЕ ГОСУДАРСТВЕННЫМИ
КИНОФОРМУЛЯМИ



ТКВАРЧЕЛСТРОИ - Квезань-Электростанции
25/У1-34г. и жилпоселок электриков.



საქართველოს
ზღვარციმცხე



ტყვარჩელსტროი - კვვანა - კლუბ რაბოჩი ხ
კანათნი დორი 25/У1-34გ

Скварский, Кассово. Оперы Канатной дороги /Мост/
направл. дома 1937/2-66

КВЕЗАНЬ

36736300
8032000035





34706720
202 20101030

Стварова Фе Стане гом ННН/р-ов.



Пиксаргенс тв. машини - Стрво стотвартин гошол гила



364367-11
308-41101000

Пиксаргенс

Атбактепе-наасво-Султанов Ду. Станица-Кашубо



Станица Стрельца Ду. Станица

90 3 1914 г. 14 0 20 0 0





ქართული
ენობრიობა

ტყვარჩელსტროი -
Алебастровый завод
25/VI-34г.



საგარეო
საზღვაო

ტკვ არქელსტროი- მახმე-სტანდარტის
დომა - 25/VI-247



ТКВАРЧЕЛСТРОИ - Аккармара - нач. станция
капитальной дороги бункера и э
эстокада - Социал. вид.

გერმანული
ბიბლიოთეკა



ტყვარჩელსტროი - Махме-Станд. дома для гор-
няков Вид с западной стороны
25/У1-34г.

31605940
3083110133



ТИВАРЧЕЛОСТРОИ Аккермаря - Вход в главную штольню каменноугольн. рудника.



ფაბრიკის: ნოვნი დომ რაბოჩიკ.



საქართველოს
საბჭოთაო კავშირი



Гульриш - Новый дом рабочих.



ბერძენული
ნივლითი

ტყვარჩელსტროი - აკკარმარა-ტლ.შტოლნა, ღამა
პოვია ი ესტაკადა. 1/7-34რ



საქართველო
მუზეუმი



Строительство Дома Пресса -



ფ. 1636
პ. 33

ტულშინი - სვინარიკი .



PHOTOGRAPHED BY THE U.S. GEOLOGICAL SURVEY - CIVIL - 1903.





Стройсектор Сухумского Горсовета.
Строительство гор. Парка на месте снесенного старого базара
в Сухуме 1934г. Июнь.



Строисектор Сухумского Горсовета
Озеленение ул. П-ро Интернационала в Сухуме
/Газоны с посадками/ Июнь 1934г.



ქართული
ენციკლოპედია



СТРОИТЕЛЬСТВО ТБИЛИСКОГО ГОРЗОВЕТА
Озеленение улиц г.о. Сухума /Резон по ул. Ш интер-
национала /-1934г. Июнь.



36436320
3032070033



Вид строя площадки для постройки Ком.Гостиницы
в момент сноса растворяющихся выходящих по ул.Брунзе,
г. Сухум 15/VI-34г.



Строения снесенные под постройку Комм.
Гостиницы, вид с улицы Фрунзе, доходящей до торцо-
вой стены отмеченной белым крестиком



Стройинтер Сухумского Горсовета
Восстановление Работницы /Вид с левой части по Страну ул. Сухумь/
1934г. Июнь.



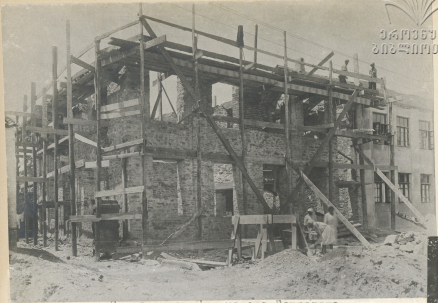
საქართველოს
არქივები



Стройсектор Сухумского Горсовета
Работы по благоустройству гор. Сухума
/Пешеходная лестница с ул. Коммуны на Пушкинскую/1934г.



საქართველოს
ხალხთა ბიბლიოთეკა



Стройсектор Сухумского Госсовета
Постройка корпуса Дома Крестьянина в г. Сухуме/
Вид с фронта ул. Лякоба.
1934г. Июнь.



აფხაზეთის
საქმიანობის



Т р а н ш е я - С у х у м 1933 г.



Стройсектор Сухумского Горсовета.
Постройка Канализации в г. Сухуме /Укладка труб глав-
ной магистрали по ул. 4-го марта /1934г. Июнь.



Стройсектор Сухумского Горсовета
Постройка Канализации в г. Сухуме
/Траншея по ул. 4-го марта / 1934г. Июнь



ՀԱՅԿՍՏԱՆԻ
ՔՈՒՅՆԱԳՐԱՐԱՆ



Прокладка уличной сети дм. 200м/м
по ул. Фрунзе. - 1932г.



Бетонные трубы для канализации производства
Бетонного завода - 1933г.



Трубинный завод - Сухум - 1933г.



Бетонный завод Сухгорсовета 32г.



Испытание бетонных труб. - Сухум 1933 г.



საქართველოს
ბიბლიოთეკა



Строисектор Сухумского Госсовета
Строй площадка 10-ти тонной известковой шатровой печи
/Венецианское шоссе/1934г. Июнь.



საქართველოს
ხელმოწერა



Стройсектор Сухумского Горсовета
/Дорога к месту добычи камня и известковым печам, гор-
водопроводной насосной станции и гидростанции/район
оползней 1934г. Июнь.

Завод по изготовлению
Керамизационных труб
(Газтрубы)

3671369304
3039:07101333



Коммунальный Банк Грузии
Абхазское отделение
Уполномоченный в Гаграх

Завод по изготовлению
А 402/5 от 11/11-33.

Л-на Студе
пра Д/от

Договор с
Колхозом Зр.
А 402/8 от 11/IV.33г.

У-на в студенческого
Корпуса
Коммунальный Банк Грузии
прк в/отдела Абхазское отделение //
"Здравоохранения" в/отдела
Тифлисской районе сел. Гриселовские.





ՀԱՅԿԱՍՏԱՆԻ ՀԱՆՐԱՊԵՏՈՒԹՅԱՆ
ՆԱԽԱՐԱՐԱԿԱՆ ԳՐԱԴԱՐԱՆ



ԸՄՈՒՆՈՒՄ
Մ-ԿԱ ԳԵՐԱՐԵՍԵՐԻ
ՄԱՍԻ ԿՐԻՄԵԱ
ԿԱՆԵՆ ԿՈՅՄԻՍԻՏԻ

ՀԱՅԿԱՍՏԱՆԻ ՀԱՆՐԱՊԵՏՈՒԹՅԱՆ
ՆԱԽԱՐԱՐԱԿԱՆ ԳՐԱԴԱՐԱՆ
ԵՐԱՅԱՆ ԳՐԱԿԱՆԱԿԱՆ ԿԵՆՏՐՈՆ

Дворец в Новосибирске ул. П-на. Студенческого корпуса.
№ 402/б.

при в/о/д/у/а «Ударник»

Муниципальный Банк
Ташкирская районная
Уполномоченный



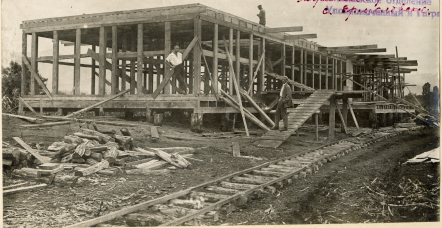
Дворец в Новосибирске ул.
№ 402/б.

П-на Студенческого
корпуса
при в/о/д/у/а «Ударник»



Мотель с каменным цо.
№ 402/8.

Т-но Студенческое
при до. Ударной
Тайпинской районной
Сельскохозяйственной в Тайпе



Огослов е
Колчанская Зр.
А 1902/6.

Р-на Студенковского

Кортуса

Коммунальный базис
Показание от 1902/6
Уполномоченный в Гарах
Гаринский район с. Врисновское.





საქართველოს
ხალხთა ბიბლიოთეკა



დ.ს. 1976
დ.ს. "ფარში" საბავშვო კლუბი

კომუნალური ბაზა გურია
აბჯანოვსკის ოლქი
უპრემიეროვსკი ვ. გორაკი



საქართველოს
საქართველოს

Коммунальный Банк Грузии
Абхазское отделение
Уполномоченный в Гагрех

№ 4 - Студенческая группа
на 1/2 кв.



5/2-5

Договор с Комбизком №
А 402/5.

Джа Студенческая группа
при № 4 Уездного
Гагринского района

В. Бришадзе, Грузия
Абхазское отделение
Уполномоченный в Гаграх





საქართველოს
საბჭოთავო
საზღვრო

გრძელვადიანი
კაპიტალიზაციის
ფონდი 1500.000
პროცენტით 24/100
კომუნალური ბანკი გურჯინ
დბაო-სსსრ-ს
უპолномоченный в Тбилиси

№ 4 Ситаловой при Институте Физико-математических наук
по проекту на Фабрику
полномоченный в Гаграх

Коммунальный Банк Грузии
Рибзское отделение



16031000
3112000000

Кемпай дом, «Сотозирани» в Гаграх
по проекту № 1933.

Коммунальный Банк Грузии
Рибзское отделение

Кемский дом, расположенный в саду
по свидетельству из 78. 1933.

Кредитный Банк Грузии
Иблизское отделение
Уполномоченный в Грузии



Коммунальный банк Грузии
Абхазское отделение
Уполномоченный в Абхазии

საქართველოს
საბანკო სისტემა



Монтажные
пути столовой при др. «Врахован-
Вели»?



Новый корпус Колумбийского Банка
Коммерческий Банк Группы
Зор. Александровича



Уполномоченный З. Александрович
2024-07-03



Кандидат в/о Волжского в/вср
" Газет 344736320
Госплана в/вср 344736320
Дир. Газет, отделе, Училищно-технический в Газет

Голубинский № 10 лесничества З. С. З. С. Р.
коммунальный банк Грузии
Областное отделение
Новый корпус в (Ваграмском).
Гор. Вагра, 20/12-1931.

საგარეო ურთიერთობების
მინისტროს



Комбинат № "Хары"
Столовая - кухня
№ 330 Сегин в г. Сухуми

Коммунальный банк Грузии
Абхазское отделение
Уполномоченный в г. Сухуми
3.03.1930





Коммунальн. до. Сервис. общ. 1933 г.
Кировский Район. 1933 г.
С. Мухоморова. 1933 г.
Уездного Совета. 1933 г.



Кандувант 4/0, Кара
Босејански, Кара, 4/0
6/11-Седиште Р. Месна
Атласно



Кандувант 4/0, Кара
Босејански, Кара, 4/0
6/11-Седиште Р. Месна



საქართველოს
საგარეო ურთიერთობების

კომუნალური სამსახურის განყოფილება
საქართველოს
საგარეო ურთიერთობების
სამსახურის
საგარეო ურთიერთობების
სამსახურის
საგარეო ურთიერთობების





ქართული
ლიბრეოთეკა



ს. სარგისიანი. PC პროფ.
საქართველოს
საქართველოს



Трудовой Кооперации
"Капа"
Домашний Кооператив
Адрес: Ленинградская обл.,
г. Ленинград, ул. ...
Телефон: ...

