

40 რაიონი.

ფილოსოფიის შრომების კურსი.
ფილოსოფიის შრომების კურსი.
ფილოსოფიის შრომების კურსი.

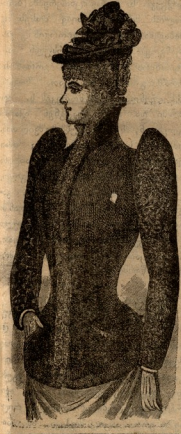
ფუნქციონირება

ზაფხულის უხვი
თითო ლომი 3 კუბიკი
ფისი ვანტლები
ფაგულბოტი სერვისი იმპერატორს 10 კაპ.

ქართული თეატრი
სეიმასის, 13 ნაყურს
ქართულ დრამატულ დისციპინ
წარმოცდებულ თეატრს

სკავენის სულალუტოკა
თეატრ. 8 მოქმ. თბ. მოღვაწეობა; თბ. აკრ. სწავლება
II
ალბატოთი კეთილ-შობილს თეატრში
ფისი 8 მოქმ. თბ. ამბოხის

მადლები „მამა“-ღრამა 4 მოქმ. თბ. ი. ო. ღრამიანისთვის.



საპირის სახლი
ს. კ. პეპლოვი და კ.
ტელეფონი, დონ-მუღლაძის ქ. № 6, სასაფლაო სემინარის ძირადას.
სამაგისტროს განყოფილება და სასაფლაო
სამაგისტროს განყოფილება და სასაფლაო
სამაგისტროს განყოფილება და სასაფლაო

დებიტური ბუკეტის და დეპოზიტის ჩანაქვს
სე-ფისის პარკსანა
კარბანო ნუბილის მრეწველობის საწარმოო უბანში
კარბანო ნუბილის მრეწველობის საწარმოო უბანში

ღეკეუბები
„ცინცის პურნელ“
ტელეფონი № 363.

ფუნქციონირება
ფუნქციონირება
ფუნქციონირება

საქელებო მალაზია
კრკრუალკოვის
ტელეფონი, საბასის ქ. № 55. ქართული
მრეწველობის დროებითი საბჭოების

საქელებო მალაზია
კრკრუალკოვის
ტელეფონი, საბასის ქ. № 55. ქართული
მრეწველობის დროებითი საბჭოების

მამონი და მთავრობის ბანკი.
ბანკი.

მამონი და მთავრობის ბანკი.
ბანკი.

პანსიონი და უჩილიცე
უჩილიცე
უჩილიცე
უჩილიცე

საქელებო მალაზია
კრკრუალკოვის
ტელეფონი, საბასის ქ. № 55. ქართული
მრეწველობის დროებითი საბჭოების

საქელებო მალაზია
კრკრუალკოვის
ტელეფონი, საბასის ქ. № 55. ქართული
მრეწველობის დროებითი საბჭოების

პანსიონი და უჩილიცე
უჩილიცე
უჩილიცე
უჩილიცე

საქელებო მალაზია
კრკრუალკოვის
ტელეფონი, საბასის ქ. № 55. ქართული
მრეწველობის დროებითი საბჭოების

საქელებო მალაზია
კრკრუალკოვის
ტელეფონი, საბასის ქ. № 55. ქართული
მრეწველობის დროებითი საბჭოების

პანსიონი და უჩილიცე
უჩილიცე
უჩილიცე
უჩილიცე

საქელებო მალაზია
კრკრუალკოვის
ტელეფონი, საბასის ქ. № 55. ქართული
მრეწველობის დროებითი საბჭოების

საქელებო მალაზია
კრკრუალკოვის
ტელეფონი, საბასის ქ. № 55. ქართული
მრეწველობის დროებითი საბჭოების





თარა უნდა ემართოს მისი მშობელი თარა...

მეგობარი იქნება კარგი, კარგი კეთილშინაობითი იქნება... ადამიანს რომელიც...

საოჯახო ცნობანი

საოჯახო ცნობანი... საოჯახო ცნობანი... საოჯახო ცნობანი...

საოჯახო ცნობანი... საოჯახო ცნობანი... საოჯახო ცნობანი...

საოჯახო ცნობანი... საოჯახო ცნობანი... საოჯახო ცნობანი...

წერილი ამბავი

წერილი ამბავი... წერილი ამბავი... წერილი ამბავი...

წერილი ამბავი... წერილი ამბავი... წერილი ამბავი...

შენახვა

შენახვა... შენახვა... შენახვა...

გაცემები ივარი

გაცემები ივარი... გაცემები ივარი... გაცემები ივარი...

ქართველთა ამხანაგობის

ქართველთა ამხანაგობის... ქართველთა ამხანაგობის... ქართველთა ამხანაგობის...

Table with 2 columns: Item description and Price. Includes items like 'საქონელი', 'საქონელი', 'საქონელი'.

საქონელი... საქონელი... საქონელი...

შეხვეტი

შეხვეტი... შეხვეტი... შეხვეტი...

სახვეტი სახვეტი

სახვეტი სახვეტი... სახვეტი სახვეტი... სახვეტი სახვეტი...

სახვეტი სახვეტი... სახვეტი სახვეტი... სახვეტი სახვეტი...

სახვეტი სახვეტი

სახვეტი სახვეტი... სახვეტი სახვეტი... სახვეტი სახვეტი...

საქონელი... საქონელი... საქონელი... საქონელი...

საქონელი... საქონელი... საქონელი... საქონელი...

საქონელი... საქონელი... საქონელი... საქონელი...

საქონელი... საქონელი... საქონელი... საქონელი...

საქონელი... საქონელი... საქონელი... საქონელი...

საქონელი... საქონელი... საქონელი... საქონელი...

საქონელი... საქონელი... საქონელი... საქონელი...

საქონელი... საქონელი... საქონელი... საქონელი...