

# БОРЖОМИ







ВОРЖОМИ

Набережная реки Воржомки

Фото В. Павлова



© «Планета», 1984

«Планета», 1987. 7/8в-6975. 100 гмс. 8 коп. 3. 606. КПК

ОТПРАВЛЯТЬ ПО ПОЧТЕ ТОЛЬКО В КОНВЕРТЕ



ВОРЖОМИ

Санаторий «Ликани». 3-й корпус



Фото В. Панова



© «Планета», 1984

«Планета», 1987. 7/8я-6975. 100 тмс. 3 коп. З. 506. КПК

ОТПРАВЛЯТЬ ПО ПОЧТЕ ТОЛЬКО В КОНВЕРТЕ



**БОРЖОМИ**

**Монастырь Темотесубани. Памятник архитектуры  
XII—XIII вв.**



**Фото В. Панова**



© «Планета», 1984

«Планета», 1987. 7/8в-6975. 100 тыс. 3 коп. 3. 506. КПК

**ОТПРАВЛЯТЬ ПО ПОЧТЕ ТОЛЬКО В КОНВЕРТЕ**





1950

1950

1950



1950

1950



**ВОРЖОМИ**

**Железнодорожный вокзал**



Фото В. Панова



© «Планета», 1984

«Планета», 1987. 7/8в-6975. 100 тмс. 3 коп. 3. 506. КПК

**ОТПРАВЛЯТЬ ПО ПОЧТЕ ТОЛЬКО В КОНВЕРТЕ**



**БОРЖОМИ**

**Ущелье реки Боржомки**

**Фото В. Панова**



© «Планета», 1984

«Планета», 1987. 7/8в-6975. 100 тыс. 3 коп. 3. 506. КПК

**ОТПРАВЛЯТЬ ПО ПОЧТЕ ТОЛЬКО В КОНВЕРТЕ**



**ВОРЖОМИ**

**Курортный зал в парке минеральных вод  
имени С. Орджоникидзе**

Фото В. Панова

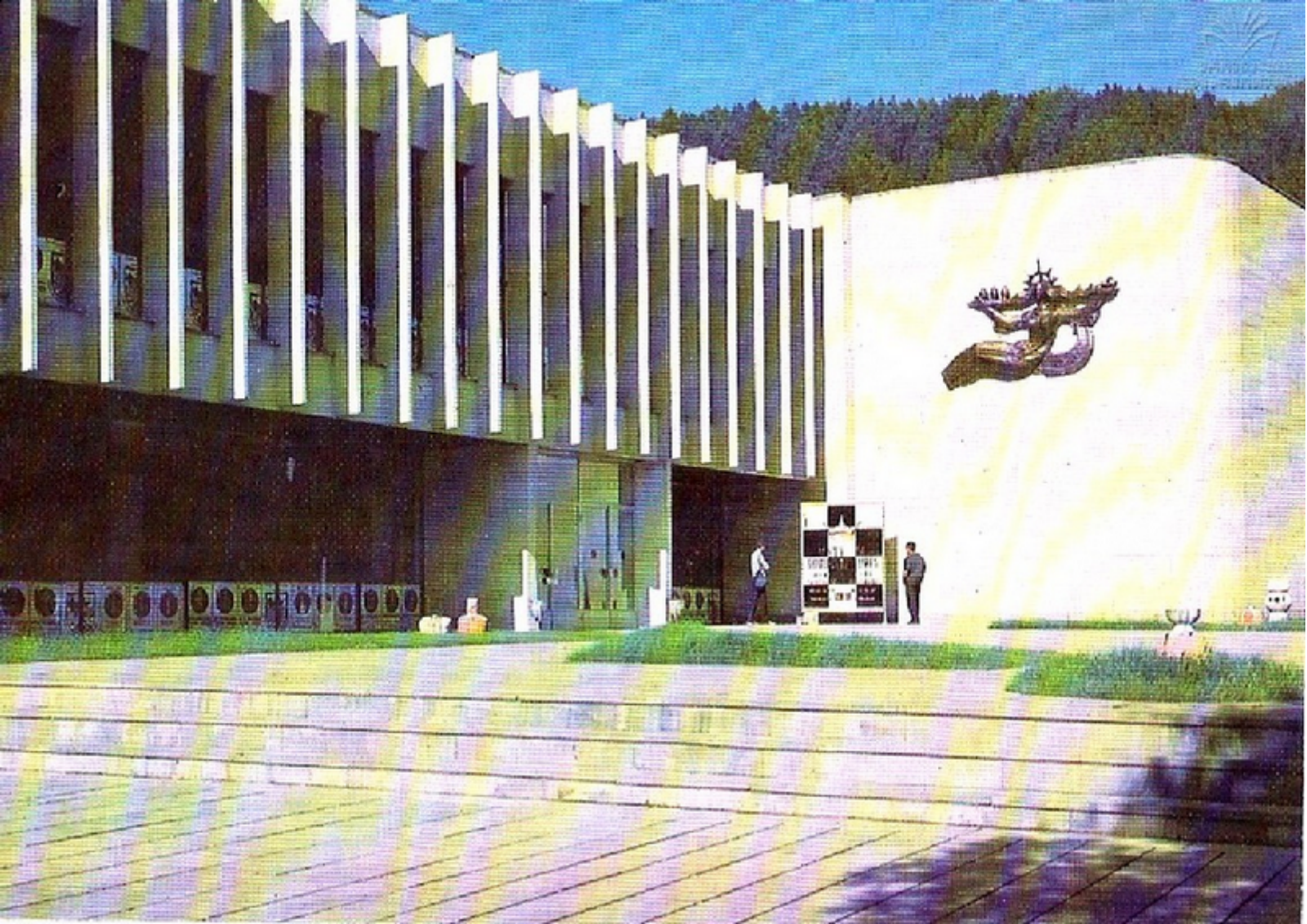


© «Планета», 1984

«Планета», 1987. 7/8в-6975. 100 тыс. 3 коп. 3. 506. КПК

**ОТПРАВЛЯТЬ ПО ПОЧТЕ ТОЛЬКО В КОНВЕРТЕ**







**ՎՐՋՈՄԻ**

**Концертный зал санатория «Ликани»**

2

Фото В. Панова



© «Планета», 1984

«Планета», 1987. 7/8в-6975. 100 тыс. 3 коп. З. 506. КПК

**ОТПРАВЛЯТЬ ПО ПОЧТЕ ТОЛЬКО В КОНВЕРТЕ**



**БОРЖОМИ**

Санаторий «Фирюза». — 1-й корпус



Фото В. Панова



© «Планета», 1984

«Планета», 1987. 7/8в-6975. 100 тмс. 3 коп. 3. 506. КПК

**ОТПРАВЛЯТЬ ПО ПОЧТЕ ТОЛЬКО В КОНВЕРТЕ**



**БОРЖОМИ**

**Дом творчества Союза композиторов СССР**



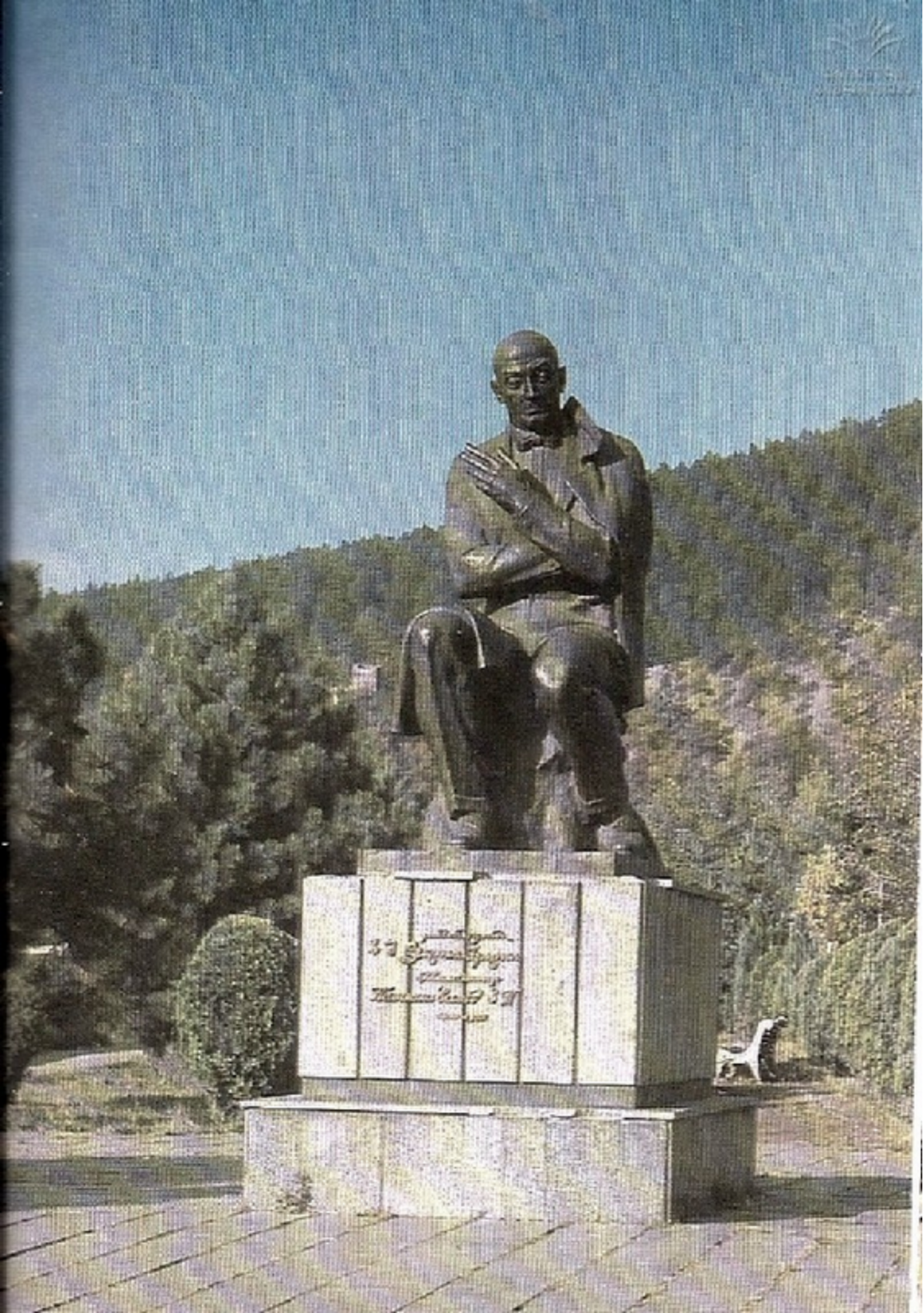
Фото В. Панова



© «Планета», 1984

«Планета», 1987. 7/8в-6975. 100 тмс. 3 коп. З. 506. КПК

**ОТПРАВЛЯТЬ ПО ПОЧТЕ ТОЛЬКО В КОНВЕРТЕ**



Հայրենիքի  
համար  
Մարտիկ Հր. Բաբայան  
1915-1918

**БОРЖОМИ**

Памятник композитору **З. П. Палиашвили**  
Скульптор **Т. Гвицашвили**, архитектор **К. Нахуцришвили**



Фото В. Панова

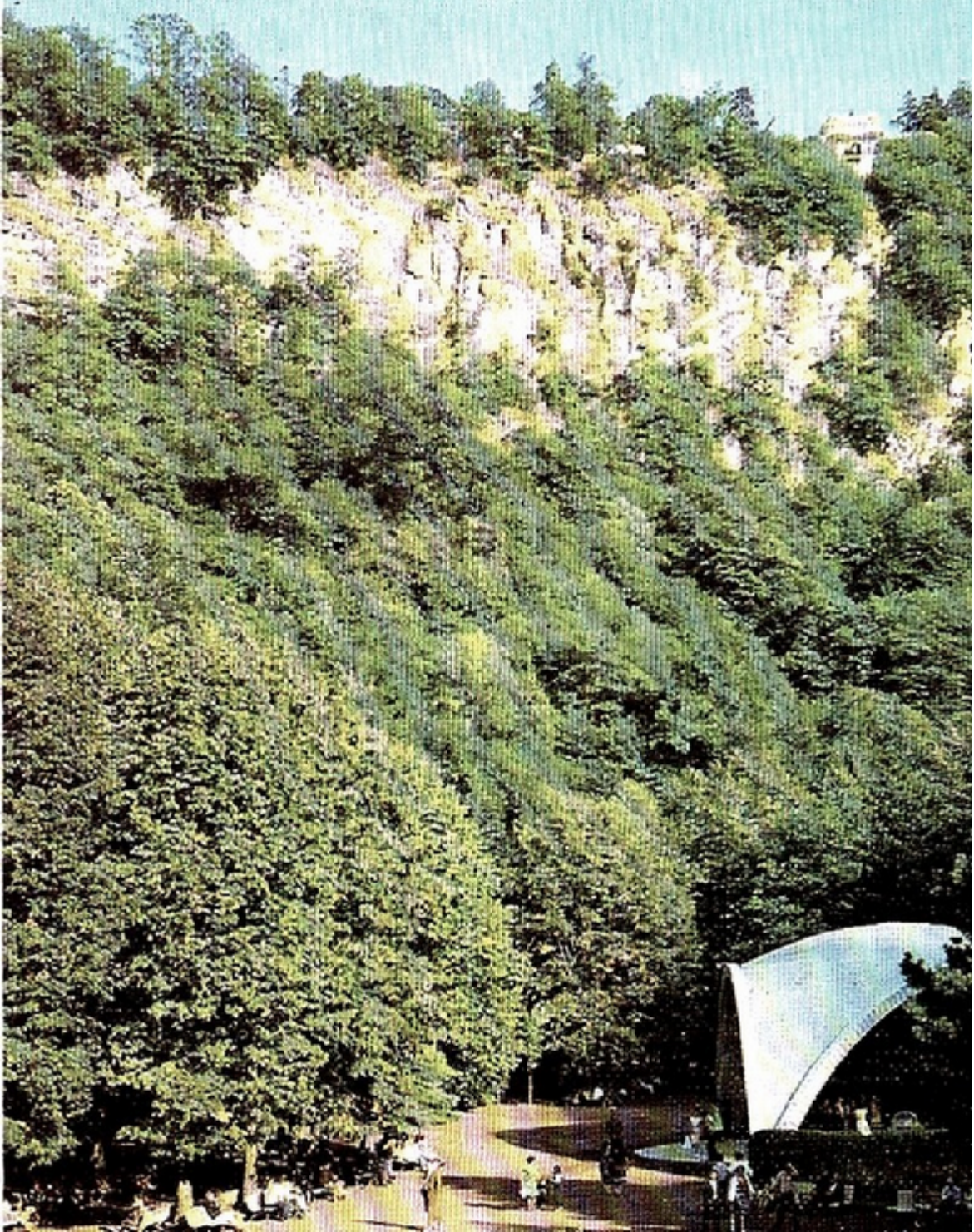


© «Планета», 1984

«Планета», 1987. 7/82-6975. 100 тыс. 3 коп. 3. 506. КПК

**ОТПРАВЛЯТЬ ПО ПОЧТЕ ТОЛЬКО В КОНВЕРТЕ**





БОРЖОМИ

Парк минеральных вод имени С. Орджоникидзе



Фото В. Панова



© «Планета», 1984

«Планета», 1987. 7/8в-6975. 100 тыс. 3 коп. 3. 506. КПК

ОБЪЕКТЫ ПО ПОСТУПОНУ В КОМПЕТЕНТ



ВОРЖОМИ. Серия «Курорты СССР». Комплект из 12 цветных открыток. Ц. 41 коп. «Планета», 1987. Фото В. Панова. Зав. редакцией М. Евдокимов. Редактор А. Лучинина.

Художественный редактор К. Солнцева.

Технические редакторы Н. Мазина,

Н. Ремизова. 7/8в-6975. А08469.

Т. 100 000. Печать офсет. Бумага мелованная.

З. 506. Издательство «Планета». 103031, Москва,

ул. Петровка, 8/11. Ордена Трудового Красного

Знамени Калининский полиграфический комбинат

Союзполиграфпрома при Государственном комитете

СССР по делам издательства, полиграфии и книжной

торговли. 170024, г. Калинин, пр. Ленина, 5

© «Планета», 1984

«Планета», 1987

Б 5105040000-159

027(01)-87