

FM 1470
3



АЛЫКЪСА ЧЫЧБА
УСЪУСА АЛЪУ
АЛЕКСЕИ ЧИЧБА

УЛАША СЫПСАДГЪЫЛ

АЛЪУ СЪУСА
ТЫ СВЕТИ, РОДИНА



М 784.5



საქართველოს
მუსიკის ფონდის
განყოფილება

Алықса Чычба
ალექსი ჩიჩბა
Алексей Чичба

УЛАША СЫҢСАДГЫЛ

(АЦНАГЗАРА ЗЦЫМ АХОРИ АСОЛИСТИ РЗЫ
АКАНТАТА)

А К Л А В И Р

იხარა სამუოლოვ

(ქანთაბა ვანდისა და სოლისონათვის თანხლებას
გარეშე)

ქ ლ ა ვ ი რ ი

ТЫ СВЕТИ, РОДИНА

(КАНТАТА ДЛЯ ХОРА И СОЛИСТА БЕЗ
СОПРОВОЖДЕНИЯ)

К Л А В И Р

СССР აмуზიკატე ფონდ ყურტაყლათაი აკუშა
19 კარტ 80

სსრ კავშირის მუსიკალური ფონდის საქ. განყოფილება
19 თბილისი 80

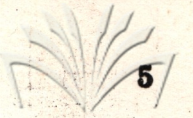
Грузинское отделение музфонда Союза ССР
19 Тбилиси 80

FM 1470
3

რედაქტორი ნ. გუდიაშვილი
Редактор Н. Гудиашвили

გარეკანი ირ. გორდელაძისა
Обложка Ир. Горделадзе

ბ. შარასის სახ. საბ.
საქ. სახელმწიფო
რესპუბლიკური
ბიბლიოთეკა



ულაშა სწყსადგბლ' იხარა სამომლოვ'

აჟა. მ. ლალევი
აქსეპტაჟი ეიტ. ბ. ამცბა
აკყრტაჟაჟი ეიტ. მ. კვარელაშვილი

ტექსტი მ. ლალევის
აჟა. თარგმანი ბ. ამცბას
ქართ. თარგმანი მის. ყვარელაშვილისა
Andante mosso *mf*

ამუზ. ა. ყყცბა
მუს. ბ. ჩიჩბასი

solo

S.
 A.
 T.
 B.

სყტ- სად- გბლ' ყ- ლა- შა,
სამ- შობ- ლოვ, ი- ბრწყი- ნე,

S.
 A.
 T.
 B.

სყტ- სად- გბლ' ყ- ლა- შა,
სამ- შობ- ლოვ, ი- ბრწყი- ნე

სყტ- სად- გბლ' ყ- ლა- შა,
სამ- შობ- ლოვ, ი- ბრწყი- ნე



საქართველოს
საქართველოს

mf

რა- ზინ- ტსა- რა- ნი
ოქ- როს მიხ- დვრე- ბით

რა- ზინ- ტსა- რა-
ოქ- როს მიხ- დვრე-

p

რა- ზინ- ტსა- რა- ნი
ოქ- როს მიხ- დვრე- ბით

f

ე- უიწ- შიმ ბჟყ რა- ცა- ლა უ- შაა- ხაა
შე- ბი ტკბი- ლი ხმე- ბი გულისრომ გვტა- ცებს

ნი
ბით

p

ff

Еи- уеи҃- шым бжы ра- ца- ла у- ша- хәә
 შე- ნი ტკბი- ლი ხმე- ბი გუღს როი გვტა- ცეღს

Еи- уеи҃- шым бжы ра- ца- ла у- ша- хәә
 შე- ნი ტკბი- ლი ხმე- ბი გუღს როი გვტა- ცეღს

mf

Ап- ка- куа ан- цо еи҃ш у- гур- да
 ურ- ში უ- წი- ვით ცღს წე- როღს ხმა

у- гур- да
 წე- როღს ხმა



საქართველოს
ხალხური მუსიკის
სამეცნიერო ცენტრი

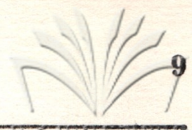
f ა

Ар уаар-ба-ка - куа а- лаб- жыш нар- га
 ოყის პი- რად რომ სძი- ბავთ ჯა- რის- კა- ცეძს

ა

Ап- ка- куа ан- цо еигъш у- гур-
 ოყის პი- რად რომ სძი- ბავთ ჯა- რის-

Ап- ка- куа ан- цо еигъш а- лаб- жыш нар-
 ოყის პი- რად რომ სძი- ბავთ ჯა- რის- კა- ცეძს



საქართველოს
ხალხური მუსიკის
სამეცნიერო ცენტრი

და-ჯა-ცეძს არ-ყაა რბა-ka-კუა ა-
 ჯა-ცეძს ცუის პი-რად რამ სიბ-ბავთ

და-ჯა-ცეძს არ-ყაა რბა-ka-კუა ა-
 ცუის პი-რად სიბ-

FM 1470
3

Allegretto

mf ა-ფურ-ხა-ცა
 კრძალ-ვა რი-დით

лаб-жыш нар-га а-фур-ха-ца
 ჯა-რის-ჯა-ცეძს კრძალ-ვა რი-დით

კუა нар-га а-
 ბავთ ჯა-ცეძს კრძალ-



საქართველოს ეროვნული ბიბლიოთეკა

შებ თავს

რეიჭ- შ- იჩ ხა იჩ- ხა-
 გო- ბრო- აბ შებ თავს

ფыр- ха- ца რეიჭ- იჩ ხა იჩ- ხა
 ვა რო- დით გო- ბრო- აბ შებ თავს

ff

mf

ლა- ша рба-га а- ду- неи
 გა- უ-ბრწყინებ პლა- ნე- ტა

ა- ლა- ша рба- га а- ду-
 შებ გა- უ- ბრწყინ-ებ პლა- ნე-

p

Allegro

11

ნარ-ბე რა-კე მთა- ლა ტხა- კა
 ლა-მით თან გა- ი- ყო- ლე მავ

ნენი
 ბო

ნარ-ბა
 ლა-მით

ტხა-
 ბრძნუ-

mf

ი-გა-ლა ლე- ნინ დუ- ჰვა ამ-და
 ბრძნუ-ლო ხმით, ღი- ღი ლე- ნი-ნი ნა-

კა
 ლო

იგა
 ხმით

ნა-
 ლე- ნი-

f *mf*



ქართული
ლიბრეტო

ნა- ხირ- ბაზ
თე- ლი გზით

ხირ ბაზ
ნის გზით

ხირ ბაზ რაზ კყ მდა- ლა რხა- ჯა
ნის გზით თან გა- ი- უო- ლე მაგ

რაზ- კყ მდა- ლა
თან გა- ი- უო-

ი- გა- ლა ლე- ნინ დუ- ჰა- ია- ხირ-
ბრძნე- ლი ხმით ლე- ნის ბის ლე- ნის

რხა- ლე ჯა ლე-

რა-კი მდა-ლა ჭხა-
 ღი-ღი ლე-ბი-ბის
 33ა ნახ-ირ-ბაზ ამ-და
 ბა-თე-ლი ღი-ღი გზით

ბაზ ამ-და
 ბა-თე-ლი მდა
 გზით ლე-ბი-ბის ლე-ბი-ბის

რა-კი მდა-ლა ჭხა-კა
 ღი-ღი ლე-ბი-ბის ბა-

ჭხა-კა ი-გა ლა
 ბა-თე-ლი გზით

ჭხა-კა ი-გა ლა
 ბა-თე-ლი გზით

ლე-ნინ დუ- 33ა ნახ-ირ-
 ლე-ნინ დუ- ბი-ბის ბა-თე-ლი

ლე-ნინ დუ- 33ა ნახ-ირ-
 ლე-ნინ დუ- ბი-ბის ბა-თე-ლი

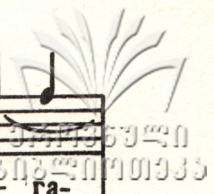
ი-გა ლა
 თე-ლი გზით

რა-კი მდა-ლა ჭხა-კა ი-გა
 ღი-ღი ლე-ბი-ბის ბა-თე-ლი

ბაზ ამ-და რა-კი მდა-ლა ჭხა-კა
 ღი-ღი გზით ლე-ბი-ბის ბა-თე-ლი

ბაზ ამ-და
 ღი-ღი გზით

შ. იმედიანი სპ. სპ.
 მარ. სპ. სპ.
 მარ. სპ. სპ.
 მარ. სპ. სპ.



ლა ზნით ლე- ნინ- დუ იმ- და- ლა ი- გა- ლა ი- გა-
 ზნით ლე- ნი- ნის ნა- თე- ლი ზნით უნებ გა- ი- უო-

ი- გა- ლა
 ნა- თე- ლი

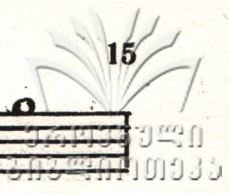
ლა რხე- ka რა- კე მდა- ლა რხეა ka ი- გა-
 ლე მაგ ბრძნული ხნით უნებ გა- ი- უო- ლე

რა- კე მდა- ლა რხეა ka ი- გა-
 უნებ გა- ი- უო- ლე მაგ ბრძნუ- ლი

ლა ზნით ლე- ნინ დუ- ჰა იმ- და- ლა ი- გა- ლა ი- გა-
 ზნით ლე- ნი- ბრძნული ხნით ზნით უნებ გა- ი- უო-

ლა ზნით ლე- ნინ დუ- ჰა იმ- და- ლა ი- გა- ლა ი- გა-
 ზნით ლე- ნი- ბრძნული ხნით ზნით უნებ გა- ი- უო-

mf



Tempo I

სყ- სა- გყლ ყ- შა
სამ- შობ- ლოზ ი- ბრწყი-

ka!
გზით

ka!
გზით

p *p*

ლა-
ბე

სყსადგყლუ- ლა- შა
სამ-შობ-ლოზ, ი- ბრწყი- ბე.

სყსადგყლუ- ლა - შა
სამშობლოზ ი- ბრწყი- ბე

pp *pp*

196/20

ფასი
Цена **50** კპ.
коп.



გამომცემ. დ. სეფიაშვილი
Выпуск. Д. Сепиашвили

Заказ 251, Тираж 200, Подписано к печати 11/XI-80 г. Колич., форм 2
Формат бумаги 60×90

Нотопечатный и множительный цех Грузинского отделения Музфонда СССР
г. Тбилиси, ул. Павлова № 20