

აჭარა შვიდწლადში



შვიდწლიანი გზებით გათვალისწინებულია საქართველოს სსრ ერთ-ერთ უღამაზესი კუთხის-აჭარის ეკონომიკისა და კაცობრივი შერეობითი მძლავრი განვითარება, მხრობელთა კეთილდღეობის გაუმჯობესება. სწავით მთლიანი პროდუქტის შვიდწლადში 1,8-ჯერ გაიზარდა. კავშირული დაგეგმვა სახალხო მეურნეობაში ერთისაგან მეორეზე 1952-1958 წლებთან შედარებით. პრესტიჟული გზები ითვალისწინებს ახალი უაგრიკა-ქარხნების აგებას, აკსეპტ სანაბროთა აკონსტრუქციასა და ახალი ვაქციონით აღჭურვას, სოფლის მეურნეობის ყველა დარგის განვითარებას.

გათუში-აჭარის ასსრ დღეიდან-საქართველოს შვიდი წლის სანაპიროს დიდი სარგებელი ქალაქი და გასოვნადი საზღვაო ნავსადგამი. გათუშის სიღამაზე მზარდ თაჟისაგანი. ქალაქის ზღვისპირა დანდამუშავი გაშობიკრება ნავსადგამის ინდუსტრიული პანორამა, აროდის შეხამებელი უხვ სარგროკიკრე მწანანსთან. შვიდწლადში ქალაქის კეთილ-მონყოლა მნიშვნელოვნად გაიზარდა.

სკრატუბ: ქალაქ გათუშის მინსკრადიკი ნანილი.



ბათუმი ედღე საზღვაო ნავსადგამია. ამ განვიწყობაზე მოქმედებს, ქრანოვნი-
დან, ვაჟსნიდან, საბჭოთა კავშირისა და საზღვაოგადასაღმის სხვადასხვა ნავსადგამ-
იდან ჩამოსული გემები. ბათუმის ნავსადგამით ამოქაჯაქვესნიის კანკაბლიკაგამი
მოდის პუკი, შაქარი, მარილი, ხე-ფეხე, საშენი მასალები. ბათუმიდან გემებს შიქაქვთ
ნავთობი, საქარტველს გუნების ძვირფასი ნაყობი—ქაროსუარი სივარსაგამი, ჩაი,
ფქვილი, თამბაქუ. ბათუმის ნავსადგამს პიკაველი პღგილი უქაქვია სსრ კავშირამი
ნავთობის ექსპორტის მხრივ. ამ შაქმნილია სპატიალუკი ნავთობის ნავსაყუდელი,
სადას აკის მინაგმდელები საოქავესო ვანქარაგისათვის. ბათუმისაკანე გაქმლანე გა-
მყვანნილია ნავთობგადენი. შვიღენდეღი ნავსადგამი მნიშვნელოვნად გაუკათმუ-
ღება.



ეროვნული
ბიბლიოთეკა

ბათუმის დამაზი, სწორი, სუბკარნიკულ მენაენი ჩაუღლი ქუჩები. თვალს ახაკავს მათი სისუთნა და სიუაქი-
ზა. სვადინის სახელმგის ქუჩა ქადაქის ეათ-ეათი კეთილმწყმობილი ქუჩაა.

სუკაბუზა: სვადინის სახელმგის ქუჩის ეათ-ეათი კუთხა.



საქართველო
საბავშვო
საგანმანათლებლო
საზოგადოებრივი
ცენტრები

გათუვის სვადინის სახელობის ზღვისპირა პარკი მშობილია საქართველოს უახლესს გაკეთეს. ქალაქის ამ საუბ-
სომ კუთხის ხეივანები ვარჯიშებს მოგზაობებს. შვადეკებარ აღმართულა სწორი პარკები, ნელი სიმ აახებს მათ
უართო უოთლებს, ხოლო ხეების იქით ღუჯარ მოჩანს ზღვა.

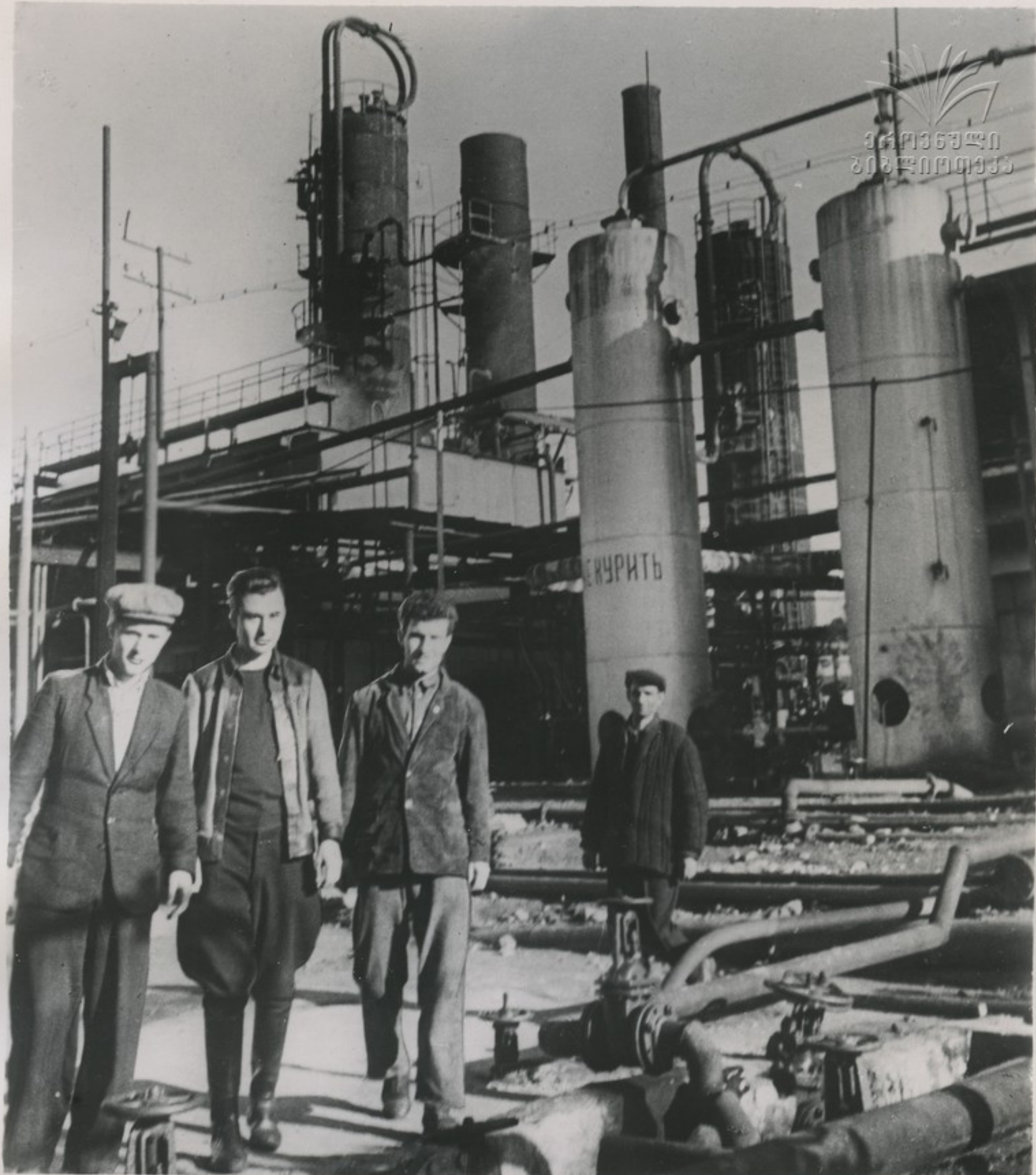
სუართზე: სვადინის სახელობის ზღვისპირა პარკში.



საქართველოს
საზღვაო სპორტის
ფედერაცია

ბათუმის ღაინის სახელმწიფოს პირობათა პაკი თამაშად შეეყიდა შავი ზღვის სანაპიროს ყველაზე დიდი პარკი. ამ ყველაზე დიდი პარკის ახალი შექმნილი, რომ გავშვავებ და დინამიკურ და გონივრულად გეგმავთ.

საკათვა: პირობათა პაკის გეგმა.



მნიშვნელოვნად გაუმჯობესდა მუშაკების საქართველოს ერთ-ერთი უდიდესი საწარმო-
ი. ბ. სვანიძის სახელობის ბათუმის ნავთობგარეანამუშავებელი ქარხანა. 1965 წელს 1958 წელთან
შედარებით ნავთობის პირველადი გადამამუშავება 50 პროცენტით გაიზარდა.

სუკათუა: ი. ბ. სვანიძის სახელობის ბათუმის ნავთობგარეანამუშავებელი ქარხნის ერთ-
ერთი საწარმოო უბანი.



შპ თბოვაპლანი კაილა.

ღამაზი, მონეახეგული და კომპოზიციული გათუბის გეგმ-
საგანებელ ქაახანაში ნაგომაველი თბოვაპლანი. ისინი
ზღვას სარკვენ შავი ზღვის პირის გვირ ნავსარგავში.
შვიდნადეში ქაახნის პრედექსიის გამომავა 2-ჯაი გე-
ღიღეგა.

ნავსარგავის, ნათ-ნათი სარკ-
მონე ვანი.



ეროვნული
გზისკომპანია



ბათუმის მანქანათსაშენებელი ქარხანა ჩაისა და კვების მანქანების მანქანების მსხვილი სანაგობა. შვიდნაწილი ბათუმის მანქანათსაშენებელი ქარხნის მთელი საამქროების აკონსტრუქცია, ვარლუქსიის ანოკვიმენის გაუკეთება. მანქანათსაშენებელი ეითვისებენ ახალი ვივის ჩაისსალონი მანქანების გამოშვებას, განუწყვავივ მოქმედ კოდეკებს, ჩაის უოთლის საუკამენავითო კამეკებს, მოქანიზებულ ჩაისსაგკებს აგკეგავებს.

სუკათებზე: ბათუმის მანქანათსაშენებელი ქარხნის ანწყობთა კომუნისვაჩი შრომის ბრიგადე, რომელსაც ხელმძვანედობს სსკ კავშირის უმალდისი საბჭოს დეპუტატი მ. დუნდუ (სუკათი მარხნირან).



სოცალისტური წარმოების განვითარების
სახარისხი

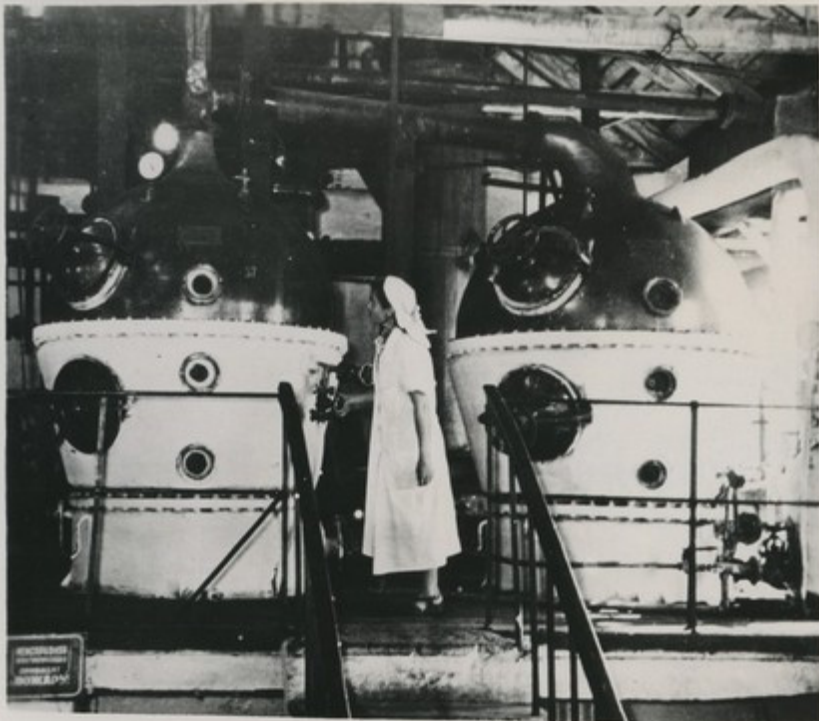


ბათუმის სოცალისტური წარმოების განვითარების სახარისხი ჩვენს ქვეყანაში, რომელიც უზრუნველყოფს სოცალისტურ წარმოების განვითარებას, ჯანს, კომუნალს. მნიშვნელოვანი წარმოების განვითარება, პრინციპული განვითარება 1965 წლის დაგეგმილის მიხედვით 13,5 პროცენტით.



სოცალისტური
წარმოების

საპროდუქციო სახარისხი
წარმოების განვითარების



კომპლექსი პაჩინის ნაგებობის
ვათ-ჯაშის უბანი.

თბილისის უნივერსიტეტის
ქიმიკოსი ნ. ხაჩიძე და მისი
კოლეგები მუშაობენ
ქიმიკოსის



ჩვენს ქვეყნის ეკონომიკური კომპლექსის ქარხანა გუთონის
ბაკაუზანში მდებარეობს. სანაგავი წარმოების მიზნით უნდა
კომპლექსის, თვალისთვის, აღწესდეს და სხვა მნიშვნელოვანი
სამუშაო უნდა დაიწყოს. ახლა ქარხანა უკვე მუშაობს.
მომავალში მუშაობის მიზნით უნდა დაიწყოს
ქარხანის მშენებლობის დასრულების მიზნით უნდა
დაიწყოს მშენებლობის ნაშრომები. 1960
წლის დასრულების მიზნით უნდა დაიწყოს მშენებლობის
ნაშრომები. ამ დროისათვის სანაგავი სიღრმეზე 2-ჯერ
აღიწესდება 1958 წელს დასრულებული და იგი გამოიყენებს 13
სხვადასხვა სხვაობის სანაგავი უნდა დაიწყოს.





გათუბის თაგბათის უბანი
ნაპირი ნაზი.

შვიდწლიანი მძაბვად განვითარება აჭარის მსუბუქი და კვების მრეწველობა. გამოუშვებან განილებით მავ უკეთო მონამაკების სამებას: უხსაშ-მელს, მზავნსაშმელს, ზყავებულს, პერ-უხეთუშებულს.

შვიდწლიანი აშენებან ავეჯის კომპინაჰი, მქანნიზებული პერის ქან-ხანა, მოსანდომების სავოშამსოპკებო მოსანუკების კომპინაჰები, კანი-ნებში—მსიკამადომანი სავონსეკვო ქანსები.

გათუბის ზყავის ქანსის კომპინსური შრომის რამკვალეი ჯებად მომინძე.

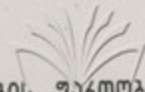




აჭარის კოლმეურანეობაგსა და სავაჭროთა მინისტრობაგს აქვთ 6.217 ჰექტარი ჩაის პლანტაციები. შვირდელის დაბ-
დავისნათვის ეს უკეთობი ათასი ჰექტარით გაიღრღეა. განსაკუთრებული ყუარღღეა ეთობა ჰექტარობიში მოსავლი-
ნობის გაიღრღეა. ახლა აჭარელი მინიციები თითობად ჰექტარზე სავაჭრო იღებენ 4.300 კილოგრამა ჩაის მესამე უმ-
თობს. შვირდელის დაბდავისნათვის ჰექტარის მოსავლინობა მიღღღეა 5.000 კილოგრამს. აჭარელი მინიციები 1965 წელს
ჩვენს ქვეყანას მიღღღეა 30 ათას ზონა ჩაის ნღღღელს.

სუარტზე: ჩაქვის 3. ი. დინინის სხელობის სავაჭროთა მინისტრობის პლანტაციებზე.

ბაშბაის აბიონი. ბაქოზაქსის
აბიონის საბაღოთს ურთავაზო-
ბის სიზრუნველთა ბაღები.



შვირდელეი დიდებუ სიზრუნველთა ნაკაპების, ჭაბოღი.
1965 წლისათვის მათი ჭაბოღი შებენს 6.421 ჰექტარს—1.000
ჰექტარით მეტს, ვიდრე 1958 წელს. მიმდინარე წელს უჭარბო მემი-
კისებრი წვენს ქვეყანას მისემებნ 450—500 მილიონ ტარ ნაყოს,
ხოლო შვირდელის დებუნს—600 მილიონ ტარ სიზრუნველ ნაყოს.

სინდორის საბაღოთა შებენი
ბის სიზრუნველთა ქვეყნობები.



აჭარაში გავრცელებულია ისეთი ძირითადი მცენარეები რომლის დასახელებაც ვაშლი და ღებია. ვაშლს ნაყოფი შეიძლება
მკვნირების წარმოადგინა, ხოლო ღების უმთავრესი კვების მცენარეობისა. მკვნირების დასახელებაც 200 კვადრატულ
მეტრზე მეტია.

საკათხე: ვაშლის კომპანი ჩაქვში.



საქართველოს
სოციალისტური რესპუბლიკა

აჭარაში მოწყვეთ სხვადსხვა მაღალხარისხოვანი ჯიშის თაბაქაქ, რომელსაც დიდიხარისხიანი ადგილი უკავია კანსერული მთიანი ადგილების კომპლექსურად და ეკონომიკური. შვიდწლიანი თაბაქაქს ჰანგამიების უკეთესი გეოგრაფია 270 კეჰაიით. 1965 წელს სანადიროს მიყიდება 2.000—2.500 ზონა თაბაქაქ.

საკათუბი: თაბაქაქს შვანხა ქედის კაიონში.



შვიდწლევანი მნიშვნელოვნად განვითარდება მესხეთში. გათვალისწინებულია თითოეულ საზოგადოებრივ დაწესებულებაში 1.700 კვადრატული მეტრი, ხოლო გათვალისწინებულია და ქობულეთის რაიონში—2.500-2.700 კვადრატული მეტრი. უკვე დაწყებულია 1965 წლის 11 ათასი მესხეთში მესხეთის რაიონში სახელმწიფო.

საკათხე: გათვალისწინებულია სოფელ მახინჯაურის რაიონში სახელმწიფო კომუნალური მესხეთში უკვე დაწყებულია.



საქართველოს
საბავშვო სასახლე

საბავშვო სახლის სუბსტრუქტის წინააღმდეგობით შეიქმნა საბავშვო-აკადემიური დაწესებულებათა უკეთესი ქსელი. გაუმჯობესდა მოსახლეობის საბავშვო მომსახურება. შვირ წელიწადში საწოდება კომუნალური და სასაბავშვო-სახლის მომსახურების გაუმჯობესება, გაიზარდა ექიმებისა და საბავშვო საბავშვო პედაგოგების რიცხვი. ქობულეთში დაარსდა 100-საწოდებელი საბავშვო-სახლის მომსახურება, ახალი საბავშვო-სახლის მომსახურება გათავსდა.

საბავშვო: ბათუმი № 1 საბავშვო სასახლე.



ქობულეთის ახიუმის სკოლა
ჯაბახაძის საშუალო სკოლა.

აჭარაში მთლიანად დიპლომირებული უნივერსიტეტი. აღსაზრებელი
ზოგადსაგანმანათლებლო სკოლები სწავლავს 44.500 კაცს. 1965 წლი-
სათვის სკოლების ქსელი მნიშვნელოვნად გაიზარდა. 14-ჯერ გაიზო-
და სკოლა-ინჟინერების აღმზრდელი. 1965 წლისათვის მოსწავლეთა
აღმზრდელი დაწყებით, 8-წლიან და საშუალო სკოლებში მიადევნა
53.310 კაცი.

ხელის ახიუმის სკოლის აღ-
საზრებელი სკოლა. აღსაზრებელი 3
ჯაბახაძის საშუალო სკოლა
ს. თორიძე.

მ. ა. მ. მ. მ.
მ. ა. მ. მ. მ.



შვირდელაში ახალი ოგნიქვენი შექმნა აჭარის კულ-
 ტურულ-საგანმანათლებლო დაწესებულებათა ქსელს. სოფელ
 ურბილაში გაიხსნა 4 კულტურის სახლი, საში ქლეტი, საში
 სასოფლო გობლიოთეკა და სხვ.

საკათეჯე: ქვეის კაიონის სოფელ მხობაკის კოლხუა-
 ნოგის კულტურის სახლი.



განმანათლებლო
 კულტურის



ადგილობრივი პარამოტიური ქარავის მომზადების საქმეში დიე კოლხს ახალდაგს ბათუმის შოთა აბთაძევილის
 სახელმწიფოს პარამოტიური ინსტიტუტი. თანისი აკსაბოგის 22 წლის მანძილზე ინსტიტუტმა გააშუშვა 4.475 პარამოტი. ახ-
 ღა აქ 900-ზე მეტი სწუბრევის სწავლმას. ბათუმში მუშაობს საქატივადლმს 3. ი. დანიინს სახელმწიფოს უბლიტაქნიკური
 ინსტიტუტის საკომსუდარსიყო პუნქტი. ოკი წლის წინათ შეიქმნა საქატივადლმს სსკ მესნიკაბათა აკადემიის აჭაიის
 სამესნიკაომ-საკვადვი ინსტიტუტი.

სუკათუბა: ბათუმის შოთა აბთაძევილის სახელმწიფოს პარამოტიური ინსტიტუტის შენობა.



გათუიან ილია ჭავჭავაძის სა-
ხელოანო სახელობის მუზეუმი.



საქართველოს ეროვნული ბიბლიოთეკის
სახელობის მუზეუმი „ილია ჭავჭავაძის სა-
ხელოანო სახელობის მუზეუმი“.

აჭარაში წითელთმწიკით უკეთესად და-
ნახაობით დაწესებულებათა ქსელი. გათუიან
ილია ჭავჭავაძის სახელობის სახელობის
ეროვნული მუზეუმი ქალაქის ერთ-ერთი უა-
მაღესი მუზეუმი. მუზეუმის უკეთესად და-
წესებულები, კუსი და სახელობის მუზეუმი და-
წესებულები უკეთესად.





აკვლასიონის ბიბლიოთეკა.



მხატვრობის მუზეუმის ბიბლიოთეკის
კომპლექსი.

აჭარის მხატვრობის მუზეუმსა და ბათუმის აკვლასიონის ბიბლიოთეკის ბავარია ხალხი. აქვე მოხდა მუზეუმის მუშაობის დასაწყისი. აქვე მოხდა მუზეუმის მუშაობის დასაწყისი. აქვე მოხდა მუზეუმის მუშაობის დასაწყისი.





ჩვენი ქვეყნის ყველა კუთხის ათვისებით მზარდი ყოველდღიური ინვენტარის და ჯანმრთელობის აღრიცხვის აჭარის ჯანმრთელობის კეისები. წინა 17 დღისთვის 60 ათასი კაცი. შვიდწლიანი აჭარის ჯანმრთელობის კეისების მშენებლობისა და კომუნალური მოხმარება 10 მილიონი მანეთი.

საკათხე: სანაწარმოები „აჭარა“, მწვანე კონსტრუქცია.



საქართველო
 ახალი კანონიერი მთავრობის ჩამოყალიბების
 პატივი.

შენახვის უნივერსალი.

წლითიწლოებით ეძიება საქონეადაკრება და უზომავსება
 ამონახელოგის სავაჭრო მომსახურება. მიგრინაა შვი-
 წლებში საქონეადაკრება 1958 წელთან შედარებით 61,9 პრო-
 ცენტით გაიზარება. ბათუში ამაწება უნივერსალი, ორი
 მათივე, გაიხსნება საგანგებო და სასურსათო საქონლის
 ახალი მაღაზიები.





მთელიანაა მზიანდარში ზრათორ გიხილვა სავინაო მხინავლოა. ახინდვა და სავინკლოვასიორ გარავსება 200
ეთანი კვარავალი მხიკი სავსოვრავალი ზრათოგი. აჭარის ქალაქების, კინოვლი მხინკავისა და სოჭრების კეთილ-
მოსავლოარ მათვალისინინავლითა დილი სანსკავი.

სუკათოზა: ახალი სავსოვრავალი სანდები გოკინს ქუჩაზე გათვამი.