



საქართველოს
საქართველო

1965



საქართველოს
საბჭოთავო
საზოგადოებრივი
ტელევიზია



ქიმიკა



1965 წელს ქიმიური მანქანების მთლიანი პროდუქტია 50 პროცენტით გაიზარდა. ამ-
ვისაგან იქნება ისეთი ახალი სახეობითა პროდუქტების წარმოება, რომლისაგან მსხვილად
დასვინს ქიმიური საშუალებანი და სინთეზური ბოჭკოები. კაპროლაქტამის წარმოება გაიზარ-
და 2,3-ჯერ.

საქართველოს ფოტოკინო

მეგაღუჩვი

მ გ ზ



საქართველოს
საბჭოთავო
საბჭოთავო

საბჭოთავო საქართველო 1965
ს.ს.ს.

8,3%

მნიშვნელოვნად განვითარდება შავი მეგაღუჩვი. მეგაღუჩვიანი მანქანების მთლიანი პროდუქტია გაიზარდება 8,3 პროცენტით. ზესვაჟონის უკომპლექტაციო მანქანები გაზრდება ახალი დახურობის ექსპლუატაციის მანქანების საშუალებით.

ფურცელი 3

საქართველოს ფოტოპროდუქცია



მანქანათმშენებლობა და დითონდამუშავება



25%

წილი -

მანქანათმშენებელი და დითონდამუშავებელი მანქანების კარგეუბრის ზარა 1965 წელს გათვარისწინებულა 25 კროსანვრით. მნიშვნელმონარ გარდრება ედეგროშესარული მოწყობილობის, დითონსაჭარედი ჩარხების, სასოფლო-სამეურანო მანქანების, კვების მანქანების ვანმომოვიური მოწყობილობის წარმოება.



ენერგეტიკა



1965 წლის
ენერგეტიკა



გზის
24,3%

1965 წლისათვის დაგეგმილი ელექტროენერჯის გამოთვლებების მოთხოვნა დააკმაყოფილებს ჩანსკუბლიძის სახელობა შეუქმნომის მოთხოვნებიდან, აგრეთვე 90 მილიონი კილოვოლტსაათი ელექტროენერჯით უზრუნველყოფს სომხეთის სს ჩანსკუბლიძეს. მნიშვნელოვნად გაიზარდა მანქანების, მშენებლობისა და ჯანსჯომის ელექტროაღჭურვილობა.

ქვეყნის მშენებლობა

მშენებლისთვის



185

ქვეყნის

კვლევითი და მშენებლობის ინსტიტუტის მშენებლობის ერთ-ერთი უახლესი დაგეგმვა—ქვეყნის მშენებლობის ინსტიტუტის მშენებლობა, რომელიც მშენებლისთვის წარმოადგენს. თბილისის ვ. ი. ლენინის სახელობის ქვეყნის მშენებლობის ინსტიტუტის დაარსდა 1965 წელს გაშობა-შენიშვნის 185 მშენებლისთვის ქვეყნის, ამჟამინდელი უახლესი მშენებლის „მ-10“ მშენებლის გაშობა-შენიშვნას.

ავტომობილმშენებლობა



ქუთაისის ს. მარკოზიძის სახელობის საავტომობილო ქარხანა დაიწყებს ოსიჩკაჩიანის ნაყვანი ხილის გაშრობ-
 დას. ასეთი ზივის ხილებს პიკედარ უზვებენ საჭიოა ავტომშენებლობაში. ოსიჩკაჩიანის ნაყვანი ხილი 10-15 პაკეტან-
 ვით ზარის ავტომობილის ეკონომიურობას და მკვეთარ აუჯობებს მის დინამიკურ თვისებებს. ქართული ავტომშე-
 ნებლები კვლავ განაგრძობენ მუშაობას ავტომობილების შექმნაზე, მათ შორის ისეთი ავტომობილის შექმნაზე, რომელსაც
 ექნება ორ და სამღეობიანი მისაგებლები დახუჯული ძაბით.

კავიფარული მშენებლობა



კავიფარდაგანების საერთო მოცულობა 1964 წელთან შედარებით გაიზარდა 23.3 პროცენტით, ხოლო სამშენებლო-სამონტაჟო სამუშაოთა კავიფარდაგანები—14,4 პროცენტით. კავიფარდაგანების ზარის უფრო მაღალი გეგმი რასაბუნია სოფლის მეურნეობაში (46,3 პროცენტით), შავ მეტალურგიაში (39 პროცენტით), ქვანახშირის მანქანებში (20 პროცენტით), მანქანათმშენებელ მანქანებში (45 პროცენტით).



კვების მრეწველობა



ბუჩქნარზე 20 და მეტი ჰალონებით

კვების მრეწველობის განვითარებისათვის გაბმ-
ყოფილია 14,2 მილიონი მანეთი. დასახულია ახალი ქა-
ხნის მშენებლობა ბოჯოშის წყლის ჩამოსასხმელად.
მისი წლიური მწარმოებლობა იქნება 130 მილიონი
გოთლი. ამოქმედდება ახალი სიბძღვრეები სკონსა-
ვო და ღვინის ქარხნებში. სკონსიგამ ნაწილის გა-
მოყვება გაიღდება 32,2 ჰალონებით, მსუნიკული ზე-
თისა—46,3 ჰალონებით, გოსწაულის კონსაკვებისა—
21,9 ჰალონებით.



საქართველოს ფოტოკონიკა



1965 წელს მნიშვნელოვნად გაუმჯობესდა მსუბუქი მკანველთა ჯანსიკური ბაზა. გაუმჯობესდა იქნება 88.45 მილიონი მეტრი ქსოვილი, ზედა ზიკოვანი — 4.25 მილიონი ტანი, სასაბავა ზიკოვანი — 16 მილიონი ტანი, 13.2 მილიონი წყვილი ნინა, 18.6 მილიონი მანეთის შავიანი ნანაი. გაუმჯობესდა საქონლის ხაინსი, გაუმჯობესდა მისი ასოკვიმენი.

ხე-ყვილს, ქალაქებსა და ხის
დასამუშავებელი მანქანებს



საქართველოს
საბჭოთავო
საინჟინერო-გეოდეზიური
სამსახური



12.8%

გათვალისწინებულია ხე-ყვილს, ქალაქებსა და ხის დასამუშავებელი მანქანების განვითარებას მოხმარებს 6 მილიონი მანეთი. დაგეგმილია ენგურის ტყეების ტყეების-ქალაქის კომპლექსის აკონსტრუქცია.

საშენი მასალები



წარმატება

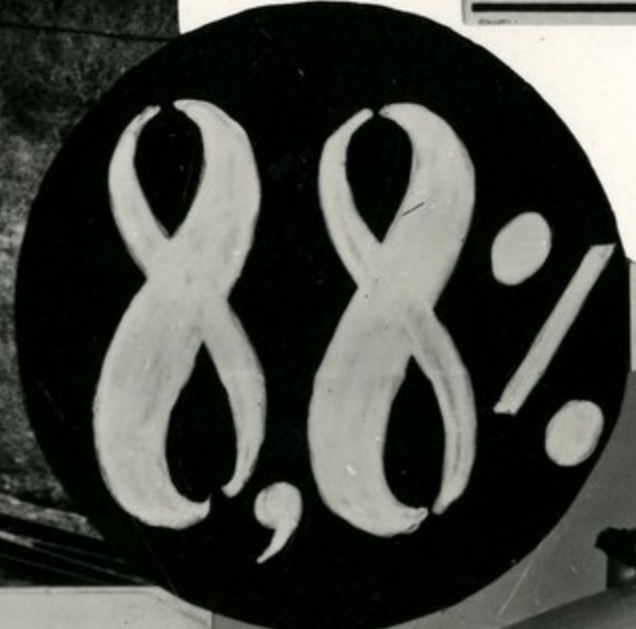
85%



1965 წლის ბებრით საშენი მასალების წარმოება გაიზარდა 8,5 პროცენტით, ასევე იზარდა კონსტრუქციებისა და დეკორაციებისა—22,9 პროცენტით, საკერძო მასალებისა—20,5, კაპიტალისა—10,5 პროცენტით.



განსვრავი



საბჭოთავო საბჭოთავო

1965 წელს განსვრავიდან
განსვრავის შერეული გან-
ვითარების უზარადად
შთაბედილი ღონისძიებანი.
საბჭოთავო-საბჭოთავო
და განსვრავიანი მნიშვნელო-
ბის საბჭოთავოთა შერეული
შესაბუთებლად გამოყოფილია
9,7 პროცენტით შერეული საბჭო-
თავო, ვირავი განსვრავი.



საბჭოთავო საბჭოთავო

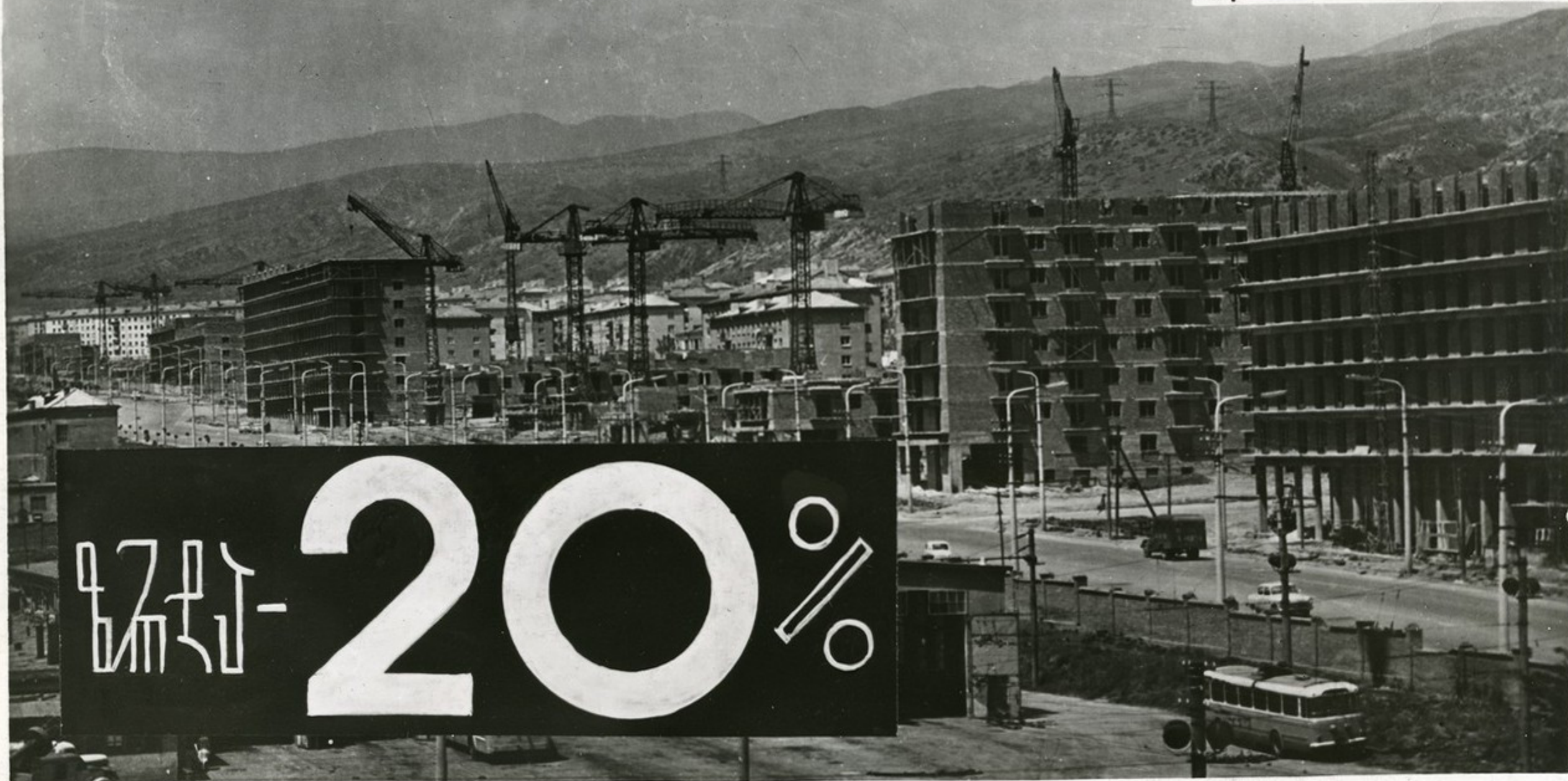
კავშირგაბმულობა



კავშირგაბმულობის ჰაორეჟისინს მოტუდობა გარდ-
 რება 6 ჰაორეჟისინს, საქადამ სავადუმონ სარგუკ-
 ბის სიბადავაკ გარეკრება 19.2 ჰაორეჟისინს. ამოქმედ-
 რება ახარი ევროგადუკი სავადუმონ სარგუკები თბი-
 ლისსა და კუსთავუბი. გავაკთმოდება მოქმადრი სავ-
 დუმონ სარგუკები, გარეკრება სავადუვიზიომ სარგ-
 კების კაორენობა.



საბინაო მშენებლობა



1965 წელს საექსპლოატაციო გარეუბანზე 571 ათასი კვარტალური მუხაკი სასახლეების მშენებლობის კაპიტალური მშენებლობა 1964 წელთან შედარებით გაიზარდა 20 პროცენტით.

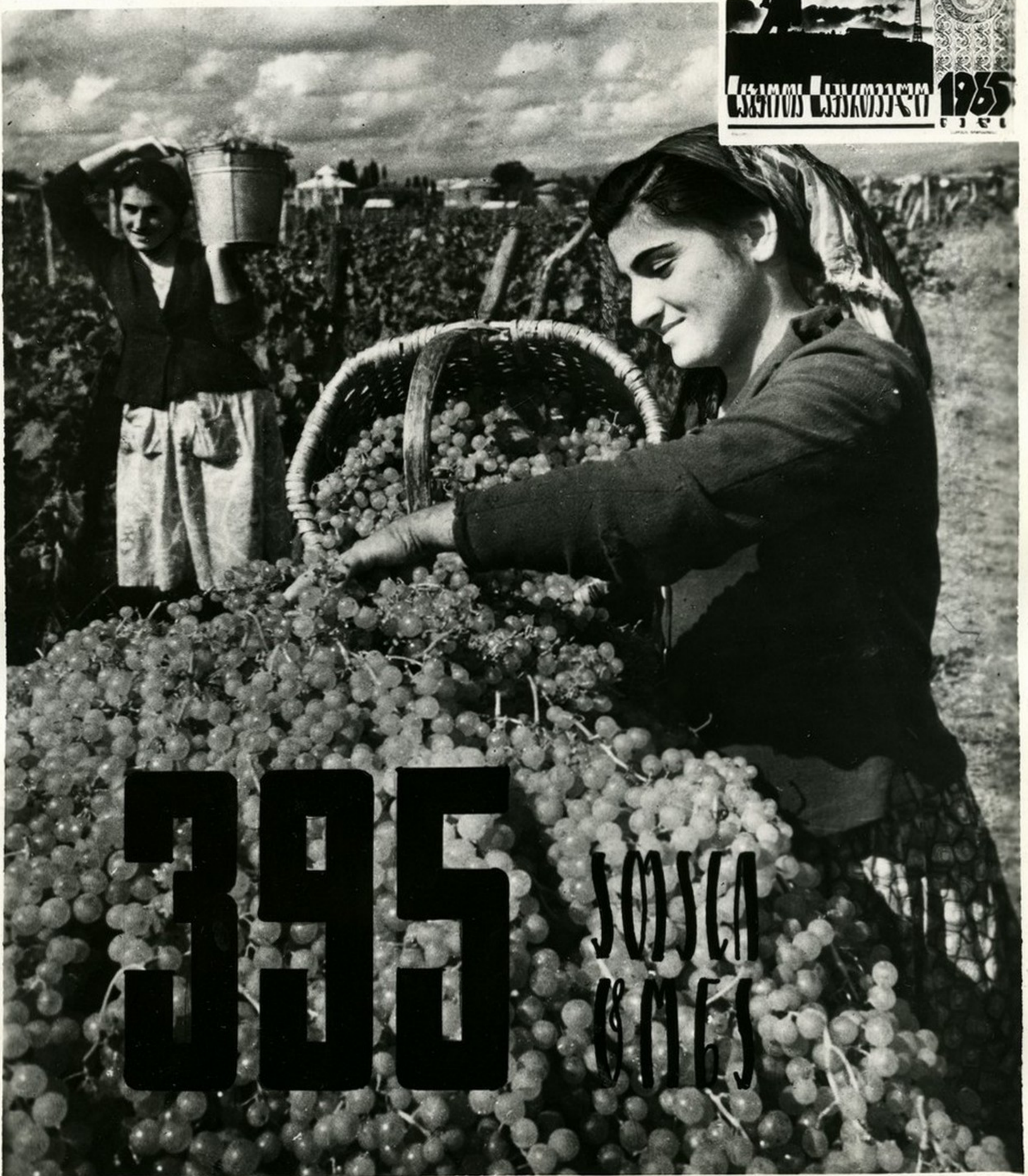
ჩ ე ნ



185.000
ტონა

1965 წელს ქაითვარდა შეჩაიქეებამ სახელებიუმონ უხრე ჩააბეაომ სურ სოფე 185 ათასი ვონე ხეჩისსოვანი ჩეის უმ-
თორი. ნავუჩეაღეჩი ჩეის ნეჩომებე ბეღიღეებე 5,2 პეომეხეჩით.

ყუჩიანი



395
 ათასი
 ზონის

1965 წელს ყუჩიანის მთლიანად მოსავალზე უნდა შეეზღინოს 395 ათასი ზონა ნახვლად 1964 წლის 195 ათასი ზონისა.

ფურცელი 17

საქართველოს ფოტოგრაფია

მეჩვენებელი კონკრეტები



2000000

20000000



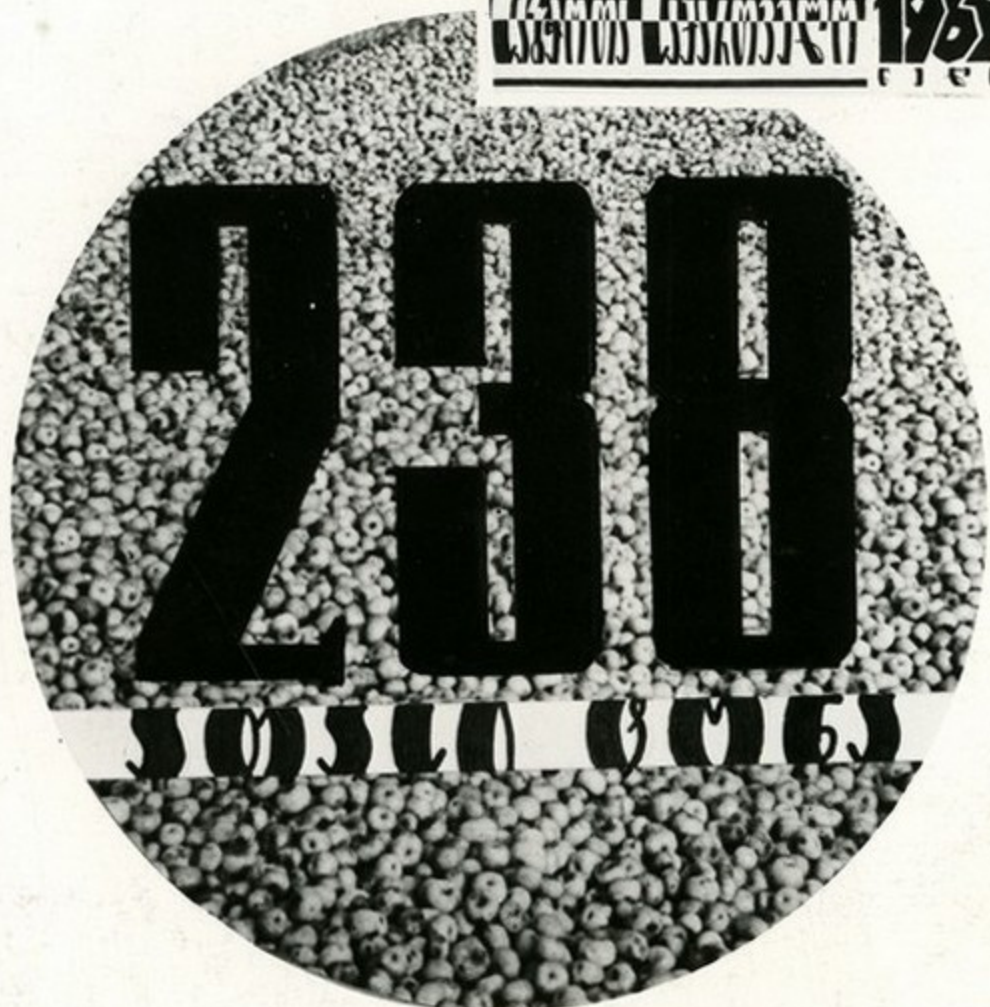
1965 წელს მნიშვნელოვნად გაიზარდა მეჩვენებელი კონკრეტების წარმოება. გაიზარდა მეჩვენებლის წარმოება. სახელმწიფო მინისტრის 200 ათას ზონაზე მეტი მეჩვენებელი.



ხ ი ლ ი

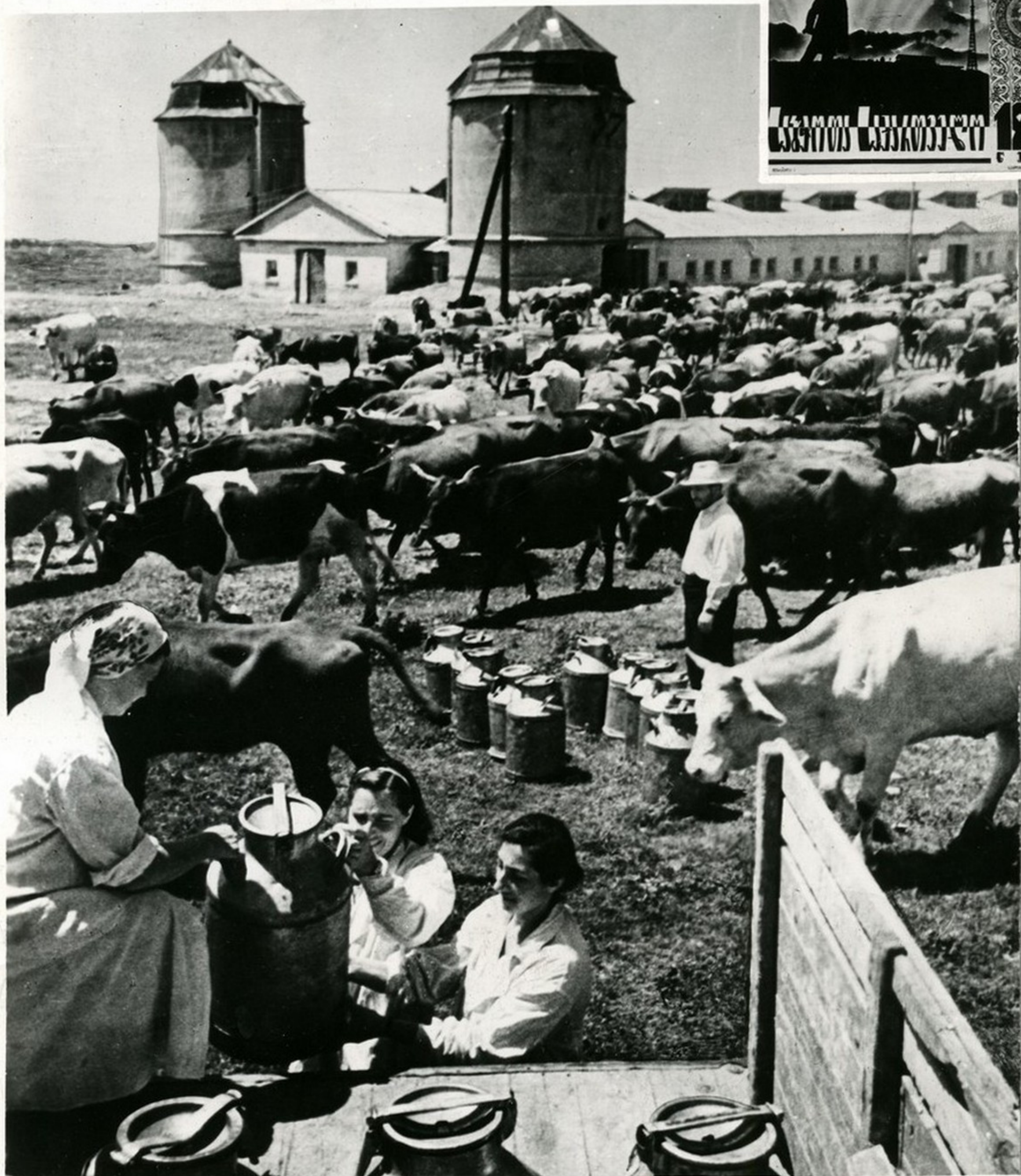


ფურცელი 19



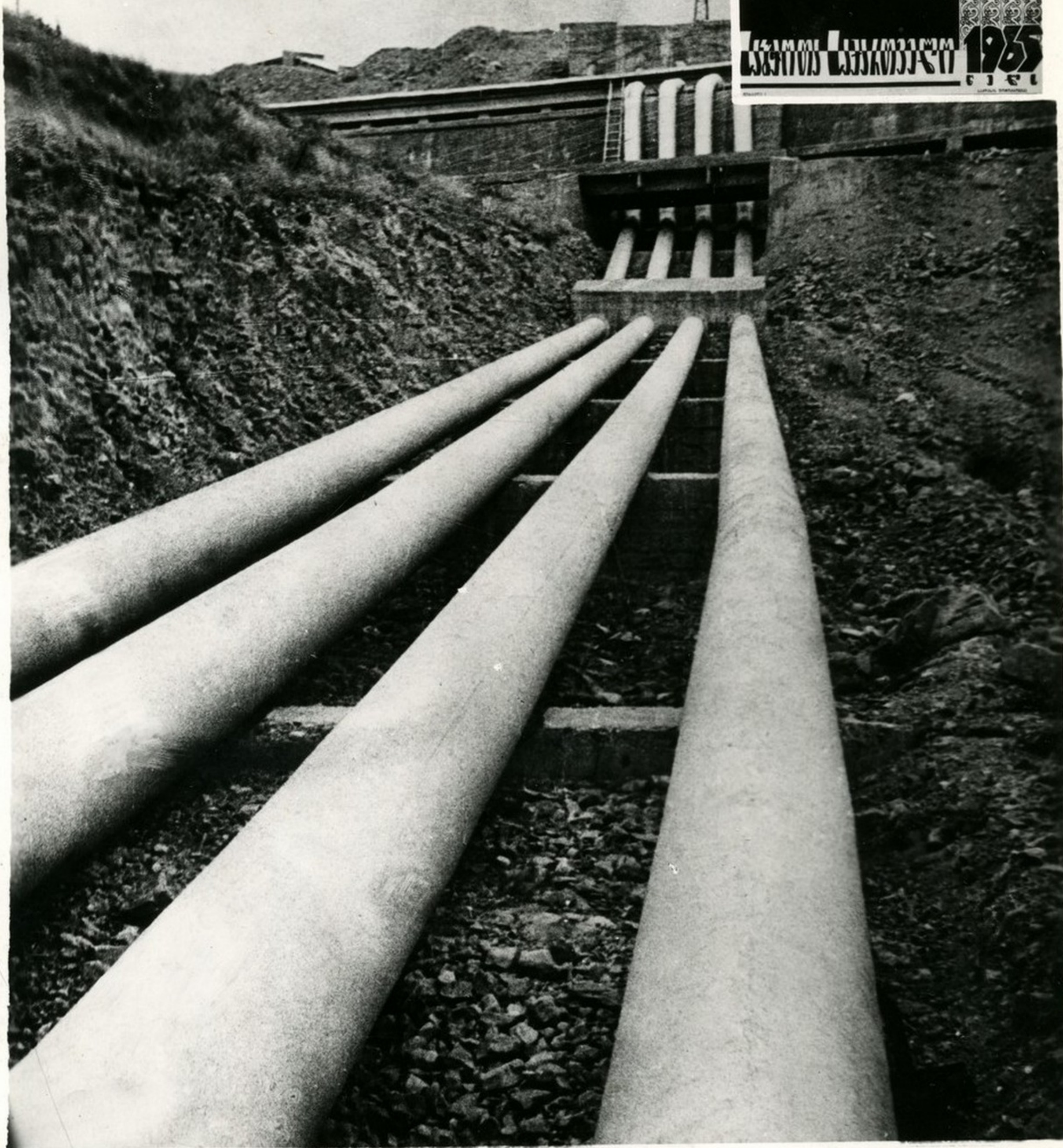
ღირი ყუარღაბა მიქაბევა მებაღეობის განვითარებას. ხილის მთლიანი მოსავალი შეადგენს 238 ათას ფონას. გათვალისწინებულია განსოკსიერღეს ახალი ბაღების გაზარტოების, მათი მოვლის და მკავარღნიანი კარღუარების მოსავლიანობის გაღრიღების ლონის-ძიებანი კორღეუარნობებსა და საბჭოთა მებაღეობებში.

მეცხოველეობა



შესაქადება მეცხოველეობის ელმავლობის დიდი საბუხაროები. 1965 წლის დაბეჭვისათვის გვ-
 არ გერიდება მსხვილშენა ჩიქანი პიჩაუყვის სუდარობა კორმეუჩენობებსა და საბჭოთა მეუჩ-
 ნეობებში. გეოვარისნინებუდია მნიშვნელოვანი მუხარობა პიჩაუყვის ჯიშობიჩი შამარგენდობის
 გესაუბჯობესებდარ, მგვიცე საკვები ბაზით მეცხოველეობის უჩანეველსაყოვარ, პიჩაუყვის სარ-
 ბობების ესებებარ.

ჩხევი და ამოზრობა



დასახულია განხორციელებული მუშაობის ჩხევისა და ამოზრობის დირი სარეზერვუარი. დაიწყება ზემო ალაზნის ახლის მშენებლობა. მნიშვნელოვანი ზრატობები იქნება ამოზრობის კონსტრუქციის დასრულება.

საქონლები

საბჭო
81%



1965 წლის ბეჭდით სახალხო საქონლები მონტაჟის ზარე 1964 წელთან შედარებით გათვალისწინებულია 8,1 პროცენტით.



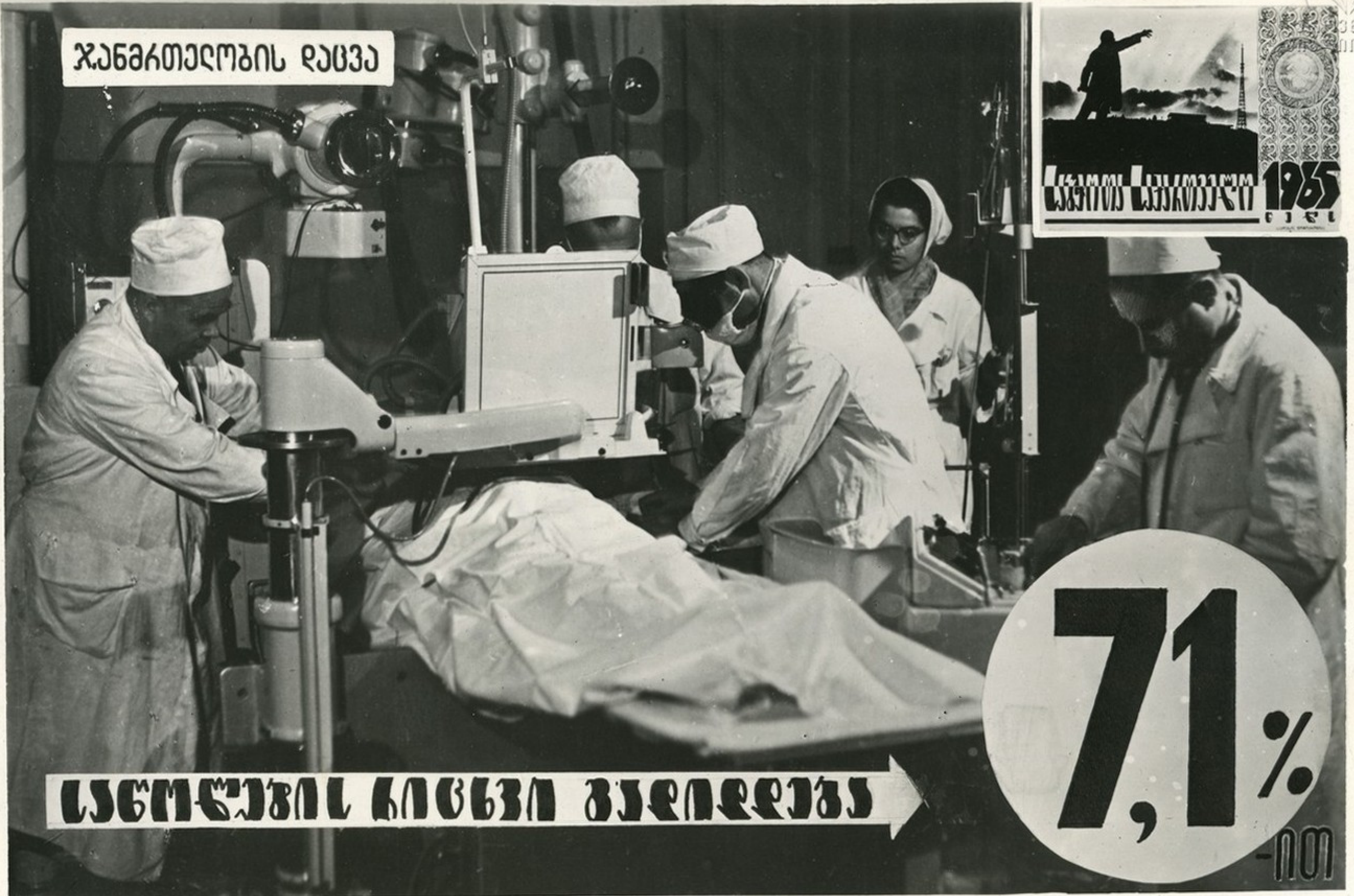
გენათმეცნიერება

1200 საქონელი მოთავსობა



მოსწავლეთა ჩამოყალიბება ზოგადსაგანმანათლებლო სკოლების ქსელში 1965 წლისათვის განსაზღვრულია 864 ათასი კაცით, რაც 3,2 პროცენტით აღემატება 1964 წლის კონფინგენსს. სკოლა-ინფორმაციაში ინსტრუქტორის 23 ათასი კაცი. უმაღლეს და საშუალო სპეციალურ სასწავლებლებში მიღება გაიზარდა 3 პროცენტით.

ჯანმრთელობის რაზმი



საწმენდის ჩიხვი ბერილება



ჯანმრთელობის რაზმის სამინისტროს საპარამურობები საწმენდო ჩიხვი ბერილება 7,1 პროცენტით. 1965 წელს ჩას-
კუბიკის ყოველ 10 ათას მხობილება თითქმის 89 საწმენდო იქნება, ან 19 პროცენტით აღემატება შვიდწლიანი გეგმით
გათვალისწინებულ ჩამოტოვებას.



საბავშვო დაწესებულებანი



სახელმწიფო ბიუჯეტზე მყოფი საბავშვო სკოლებ-
და დაწესებულებათა კონფინგენცი 1965 წელს 84 ათე-
სამდე გაიზარდა. განსაკუთრებით სწრაფად გაიზარე-
ბა ამ დაწესებულებათა კონფინგენცი სოფლად.