

საქართველო

ზუგდიდში



ფუასელი 1



საქაღისის ფოტოქარონიკა



საქართველოს
საბჭოთავო გამომცემლობა

ბ ე ბ რ ე



კურორტის ერთ-ერთი კუთხე. ნი-
ნა პლანზე დასასვენებელი სახლი
„ჩაღუსტინელი“



სანაპიროები „პაკინა“

გაგია—ჯანმრთელობის საკავშირო პაკა—ერთ-
ერთი კეთილმოწყობილი კურორტია საქართველოს
შავი ზღვის სანაპიროზე. დასვენებელთა გან-
კარგულებაშია ჯანმრთელობის მრავალრიცხოვანი
პაკები-სანაპიროები, დასასვენებელი სახლები,
ფაჩისფარი ბაზა, ზღვისპირა პაკი.



ფურცელი 2

დასვენებელთა ჯგუფი

საქართველოს ფოტოკონიკა

წყაღვუმ



ქაღვუმის საბჭოთავო ხედი



საბჭოთავო შენობა N 80



უღიღესი ჰომუნდაკობით საბჭო-
ღუმს ქაღვუმი წყაღვუმ. იე ყო-
ვედნეიუარე მქაღვალუმს ჩვენი
ქვეყნის სხვადანსხვე ქუთხირან
ჩამოსუღი ეთეუღ ეთესობით ეღ-
მიანი. წყაღვუმს აადროაქვიუი
წყაღვუმის წყაღი, აომადიუმ უნი-
ქადუიი თეუისი შემადგენღობით.
შესანეშნეავ შეღეგებს იძღევე სხვე-
დანსხვე დეავედგებთე მქაღვალ-
ბისას.



ანსიონეავ „თგიღისი“ დამსვე-
ნებღები

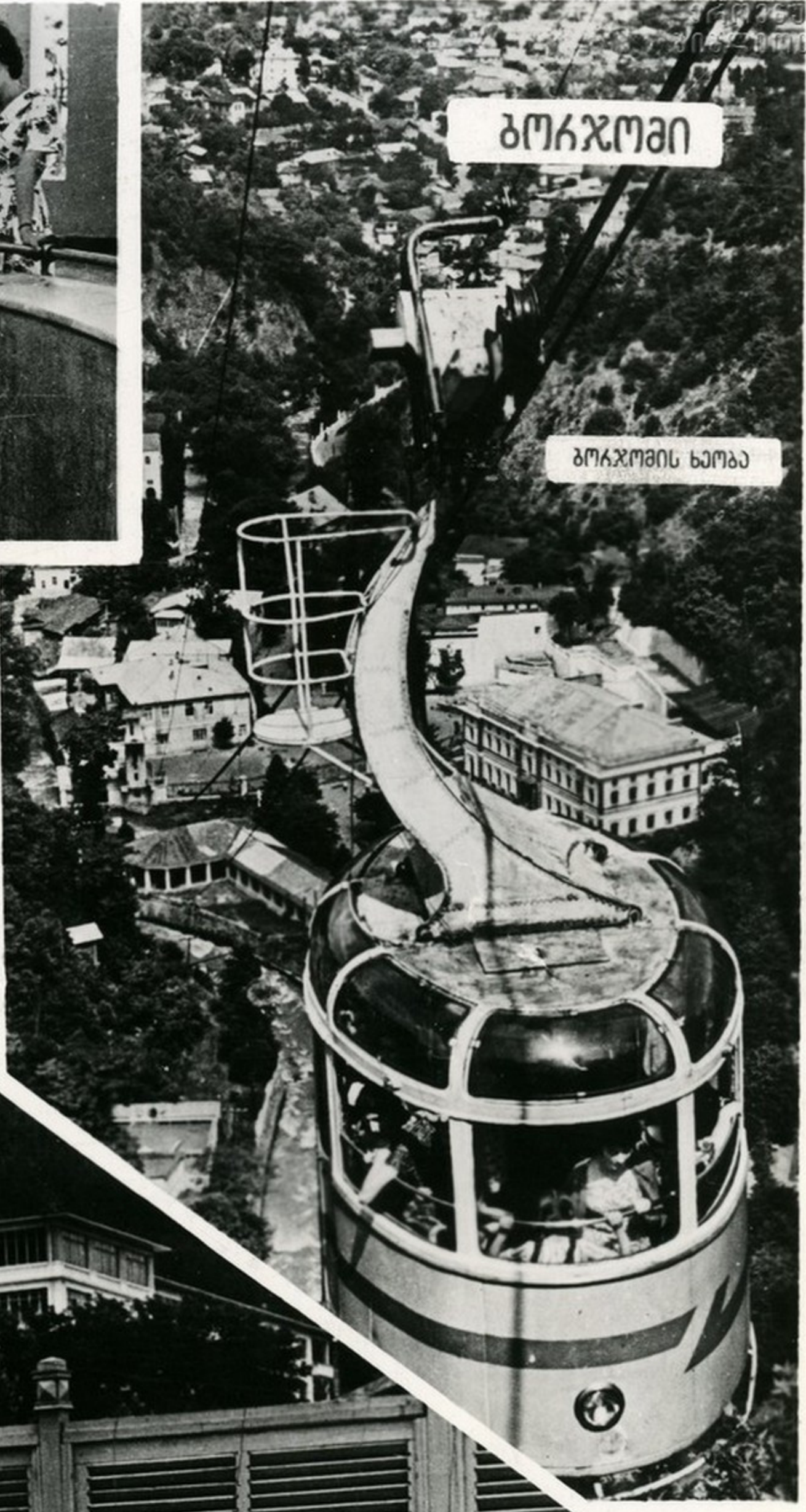
საქღვისი ფობომღრონიქე



მინერალა წყაროსთან

სამკურნალო მინერალუკამ წყლებმა მსოფ-
ლიო პოპულარობა მოუპოვეს ამ ქურორტს.
ბორჯომის წყლები შესანიშნავად ეახყობს
ნიწვიანი და ზოთღოვანი ზყეების სუან-
ღებით გაქღანთილ კეებს, მშვენიერ კლიმატს.

სანაზოიკო „ლიქანის“ პეაროს-
ღაიუშვი



ფუკცელი 4

საქღესის ფოტოქრონიკა

თბილისის ბაღნაომღობიური კურორტი

ნაყოფიერ ბუხარებს ეწევა სექატ-
 ტვადოს სსრ ჯანმრთელობის დაცვის
 სამინისტროს კურორტოლოგიისა და
 უიზიოთეაპიის სამეცნიერ-საკვ-
 დავი ინსტიტუტი. მისი ძირითადი ბე-
 ზაა თბილისის ბაღნაომღობიური კუ-
 რორტი. ესაა კეთილმოწყობილი სამ-
 კურორტო, რომელიც დაკომპლექტებულია
 მაღალკვალიფიციური სამედიცინო პერ-
 სონალით.

კურორტის ერთ-ერთი კორპუსი



მგვილის მარჯვენა ნაპირისა და
 ბაღნაომღობიური კურორტის ხეივანი

ქართული
 გეგლიოთეკა



ფურცელი 5



სამკურნალო ხიდა ხეივანი

საქალაქის ფოტოქრონიკა

გურჯათა



სანაწორიუბი „სჯროიჯალი“

დსსსვენბბლი სსბლი „ჰოღბს“
სბბლი ჰოღბსლი



საბი სანაწორიუბი დს კაბრბნიბბ დსსსვენბბლი სსბლია ბბრბბბბ-
ბბ-ბბბბბბბბა ზლზბსბბბბა კბბოკვბბი. ბბბ-ბბბბი ყვბბბბბ სბუკბბბბსლ
სანაწორიუბბბა „სჯროიჯალი“.

დსსსვენბბლი სსბლი „ოქროს
ბბბბბბ“



საქბბსის ფოტოქროსბბბა

ბათუმი

ბათუმი საქართველოს ერთ-ერთი
 საუკეთესო ზღვისპირა ქალაქია.
 აქ არის კაზინო, კომპლექსური
 სასაფლაო, ზუგდიდის ბაზა, მშვე-
 ნიერი ზღვისპირა პარკი, სარკვე
 მუზეუმი და სხვადასხვა.

პიონერთა კაზინო და მანკა-
 ნების პარკი



სასაფლაო „ინფორმაცია“



ფუტბოლი 9

ბათუმის ერთ-ერთი ქუჩა



საქართველოს ფოტოკონკურსი

მანიჩაუკი



დასასვენებელი სახლი „მანიჩაუკი“



გათუვირან კამრანი-
მე კილმეფკრა მრეპ-
ბაკომს ზღვისპირა
კლიმატ-ბადნომ-
ბიუკი კუკოკი მანიჩ-
ჯაუკი. თბილი ზაფხუ-
ლი, კბილი ზამთარი,
კაკი პლიაჟი, სამკურ-
ნალო გოგირდოვანი
აბაზანები მთელი წლის
განმავლობაში იზირა-
ვენ აქ დასვენებლას
ჩვენი ქვეყნის ყო-
ველი კეთხირან.

დასასვენებელი სახლის „გონი-
კის“ დასვენებლები



რანსკანაბელი სახლი „მცხანა კონსი“

მდიდარ სუბკომპიკურ მცხანაკულობაშია ჩაუღული მცხანა კონსი—აჭარის ეათ-ეათი უღამაზესი კუთხა. იზი იზარება, წლითინღობით სარ უზაკ კეთიღმწყობილი ხრება.

სანაზორიუმი „აჭარა“



ნელი 11

მცხანა კონსი



პიკნიკი

საქარის ფოტოგრაფია

ნაღვერი



ერთ-ერთი საბავშვო ბაღი



ქარაზის ხეივანი

ბორჯომის ჯგუფის ქარაზებში შერის პირველხარისხის კლინიკური ქარაზი ნაღვერი.

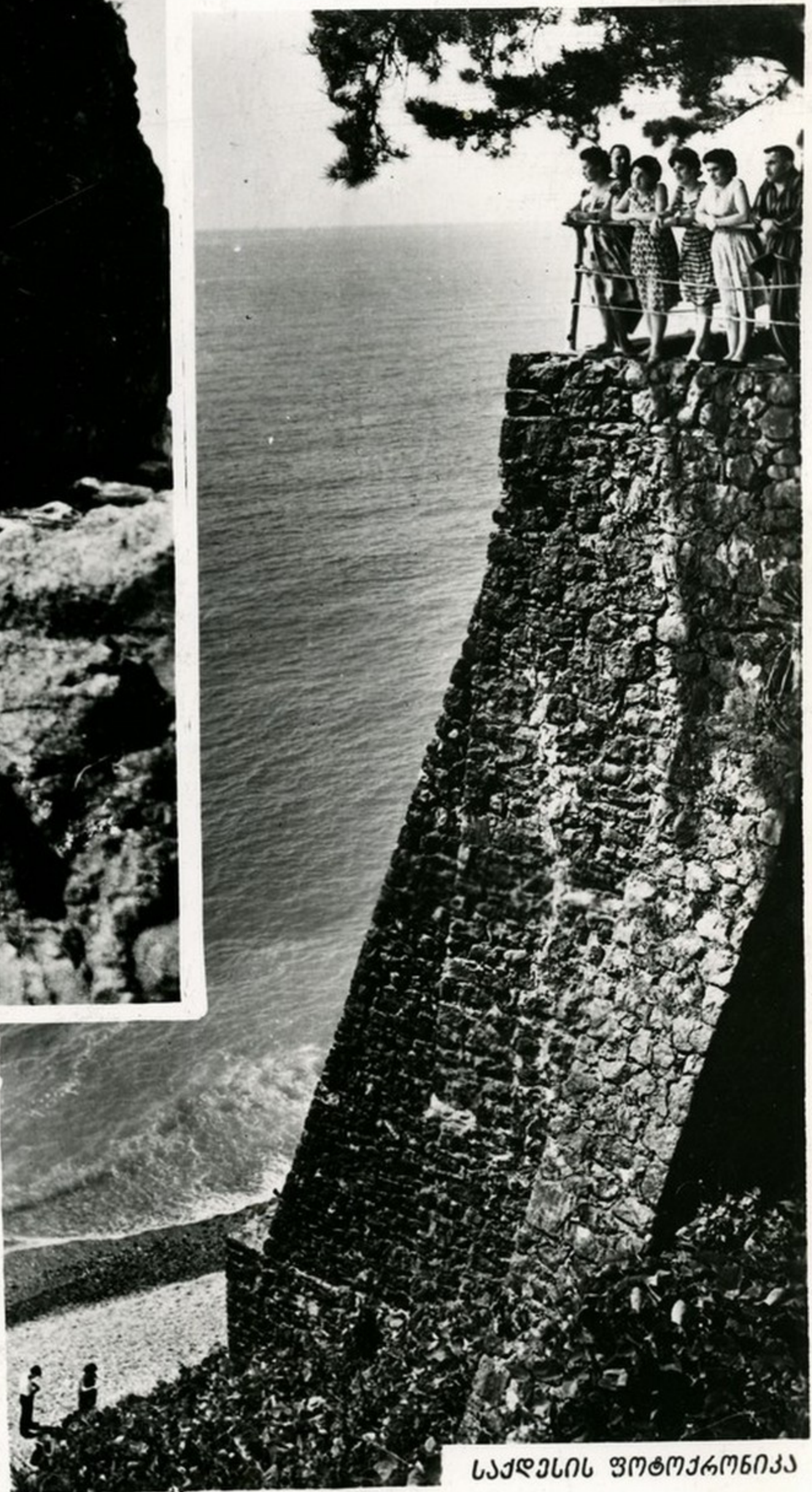
სიხისძირი



დასასვენებელი სახლი „მუსიკაბა“

ბათუმიდან აბრეწიბა კილომეზაზა
უღამეზას ზაიასეზა, აომღეზის სეზაკო-
პიკული მსენაიაულმობითაა დაზაიული, მღე-
ბაიაომს კურორზი სიხისძირი

ზღვის ხეი



საქღესის ფობოქრონიკა

ქობულეთი

ქობულეთი განთავსდება თავისი შანსიანი წყაროებისა და ზღვის სანაპიროს, რომელიც 12 კილომეტრზე გასრულდა ზღვის ნაპირს. მთლიან მხარეს უძველესია. ახალი ქობულეთის წყაროებით საბანაო საზონი ქობულეთში თითქმის 8 თვეს გრძელდება.



პლაჟი



სანაპირო „მედიკის“ დასვენების

ფურცელი 14



სანაპირო

საქალაქის ფოტოგრაფია



ახვალა

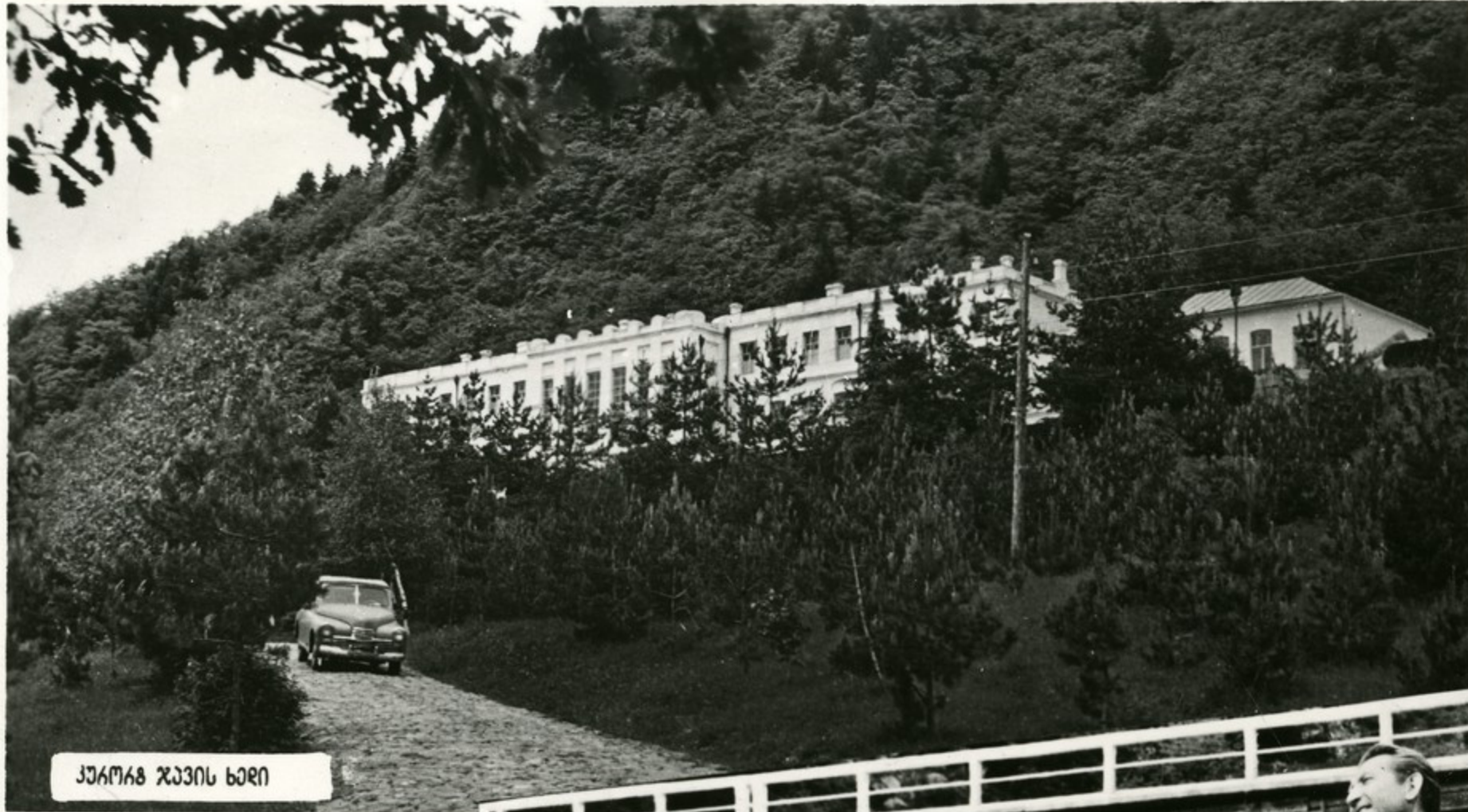
დასასვენებელი სახლი „ახვალა“

გუგუნიძის მხარობით მრეწველობის განვითარებასთან დაკავშირებით კუ-
რიაში ახვალა. აქვენი განხილვის დროს მუშაობდა სხვადასხვა და
კავშირებითი ნაგებობის სისტემის ქონებულ დაპროექტებასთან დაკავშირ-
ბისას.



კურორტის ერთ-ერთი კუთხე

საქალაქის ფოტოქრონიკა



ქურორტ ჯავის ხეი

მდინარე დიხვის თვალწარმად
ხეობაში მდებარეობს საბ-
თო ბაღმოღობიური ქურორტი
ჯავა, რომელიც განთქმულია
ესენჯუკის ზივის წყლით „ძაუ-
თი“. ჯავაში აჩის ორი სანა-
ფორიუმი, რასასვენებელი სახ-
ლი, პოლიკლინიკა და საბავშვო
სანაფორიუმი.



№ 1 სანაფორიუმის რასვენებელ-
თა ჯავაში

საქალის ფოტოქრონიკა

შოვი

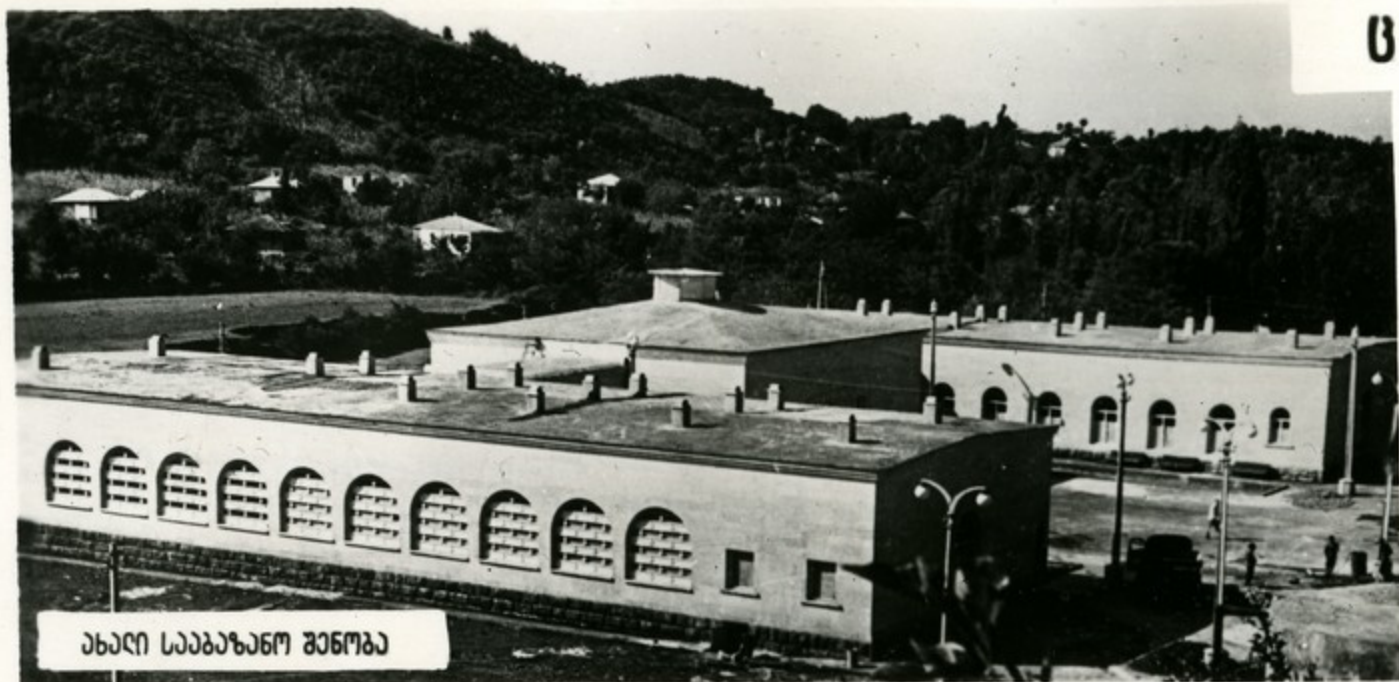
ხშირი ზვებებით შემოსილ მთებში მდებარეობს საქაატვარს
ეათ-ეათი ახალგაზრდა კურორტი შოვი. მშენიანი მთის ჰაერი,
მინერალური წყაროები საშუალებას იძლევიან იმისათვის, რომ
მოეწყოს კომპლენიკაბული მკურნალობა. ამ სუკათებზე აღბეჭდი-
ლია კურორტ შოვის სხვადასხვა კუთხეები.



ფურცელი 17

საქდესის ფოტოგრაფიკა

ტანიში



ახალი სააგაზრო შენობა



კურორტის პანსიონაჟი



ფურცელი 18

ღამსვენაბაღთა აგაზი

ეს კურორტი მდებარეობს ზუგდიდის 10 კილომეტრის დაშორებით, მდინარე ჯუშის ნაპირას. ტანიშის სხადი მინერალური წყაროები საუკეთესო ბაზაა ბალნეოლოგიური კურორტის განვითარებისათვის. აქ აქვს კომპლექსური სააგაზრო შენობა, პანსიონაჟი, პოლიკლინიკა.

საქალაქის ფოტოქრონიკა

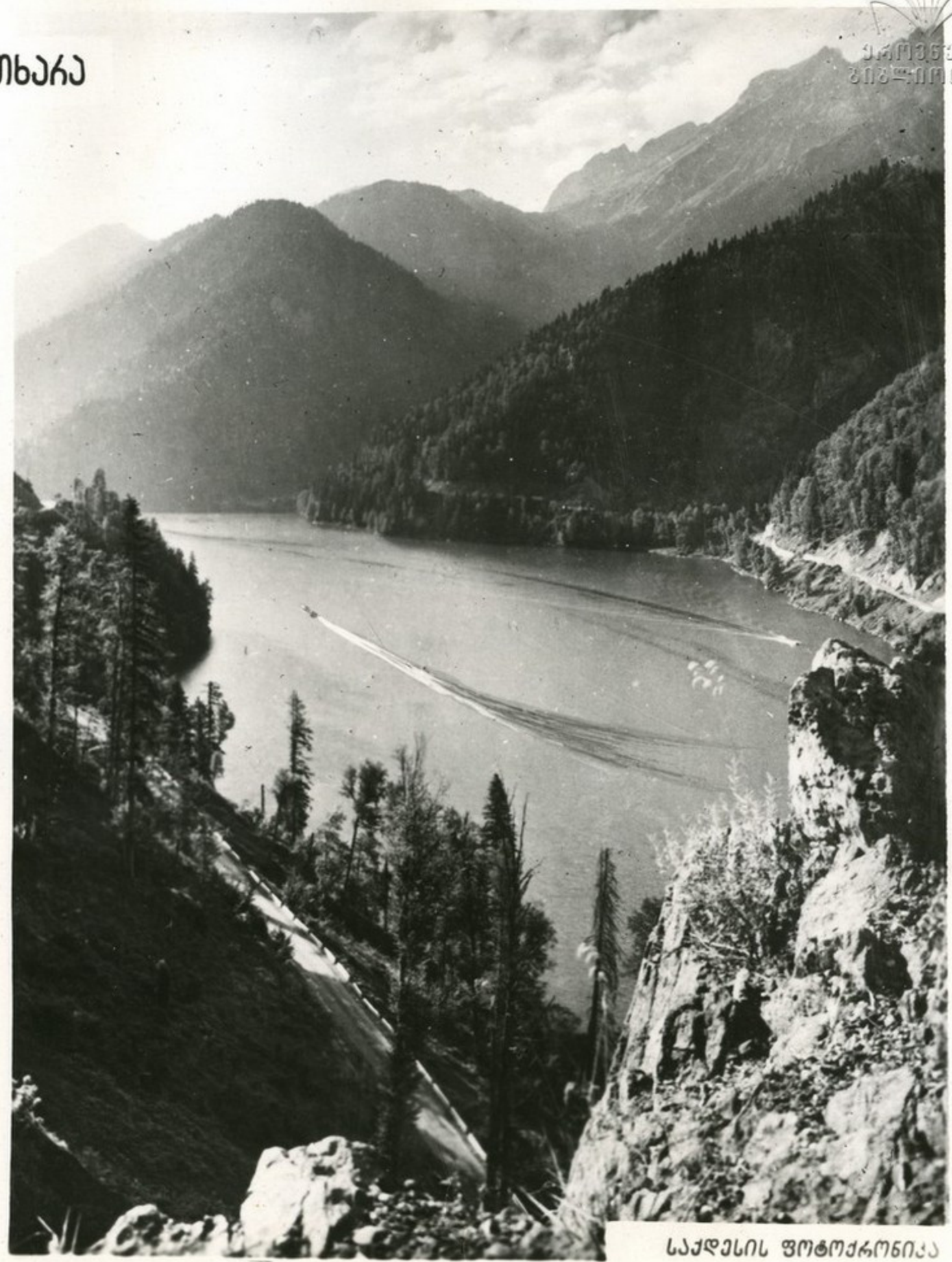
ჩინა-ევეთხაია



პანსიონატი „ევეთხაია“

ჩინა-ევეთხაიის სანაპირო სანაპირო აბიონი ერთ-ერთი ყველაზე უღამაზესი ადგილია ევეთხეთში. ევეთხაია განთავსდება აქ მარჯვ მთის კუთხით, აქამდე მინა-ჩაღუი წყაროებითაა.

ჩინის ზღა



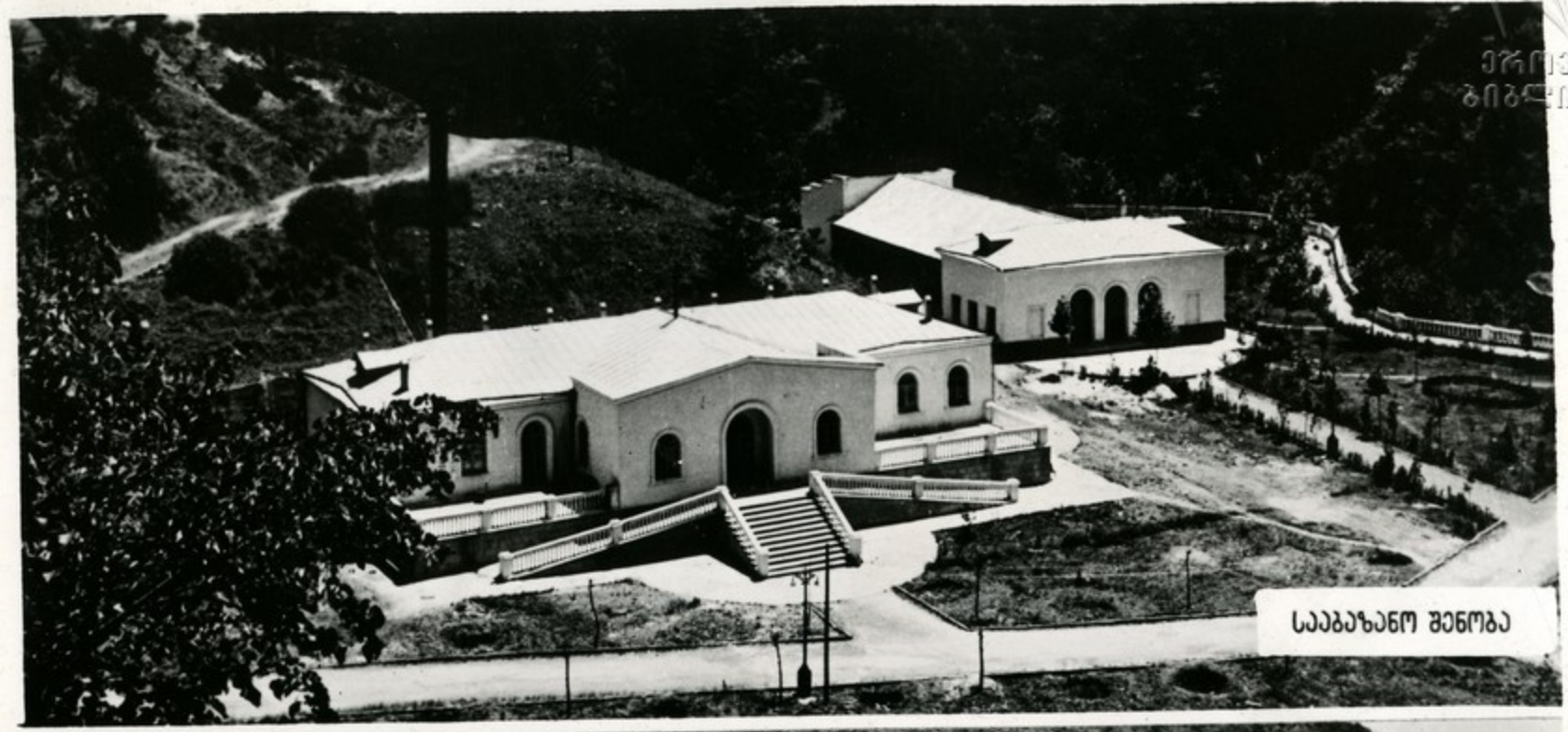
საქართველოს ფოტოგრაფია



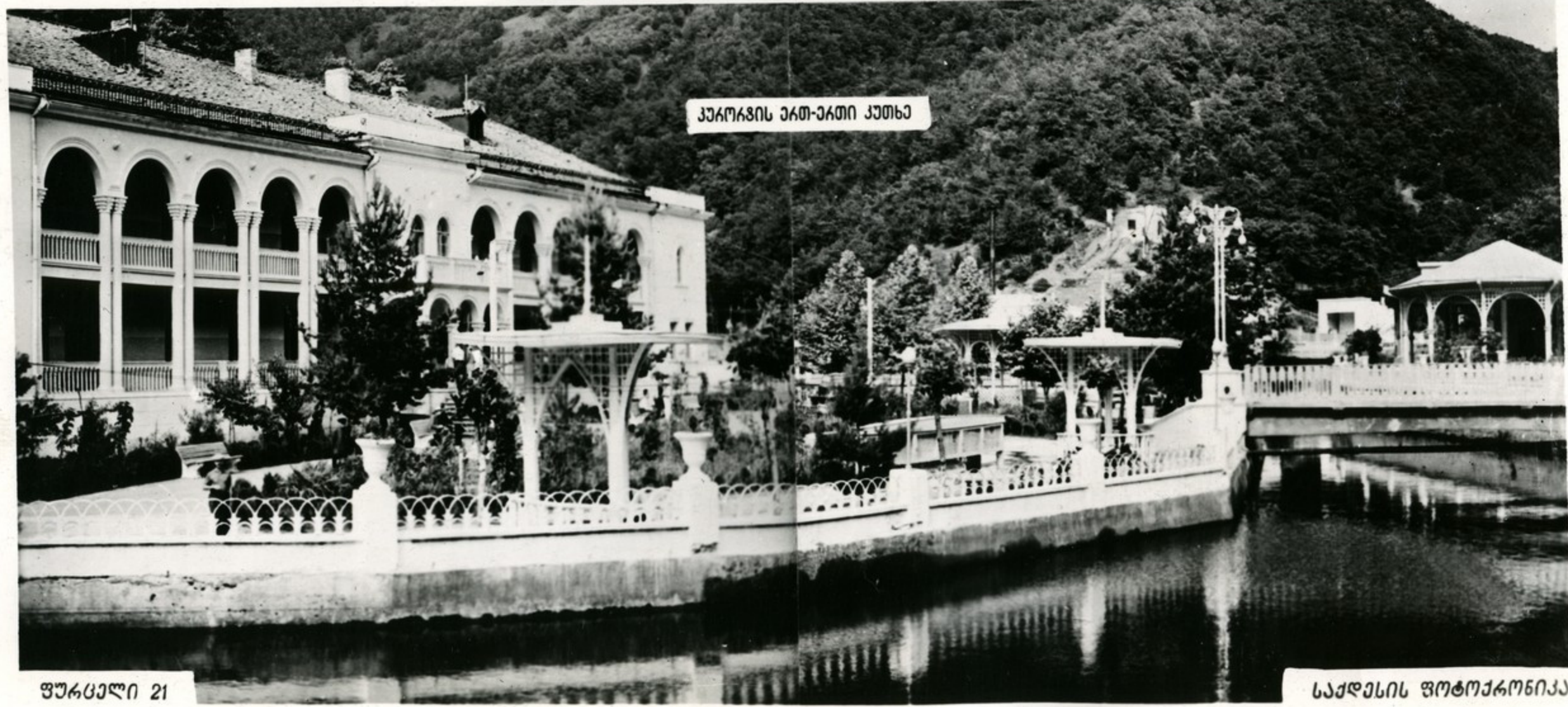
საიხე
Саирме

კვერთხი

საჩხაიძენ შვირი კილომეფის დაშობით მდებარეობს კურორტი კვერთხი. იგი სწობილია თავისი ზოგიერთი წყაროებით, რომლებსაც აკომპანირებენ კანის დაავადებათა სამკურნალო.



საბავშვო შენობა



კურორტის პარკის კუთხე

ფურცელი 21

საქალაქის ფოტოქრონიკა

მეჩი

მეჩს მისმა მინერალურმა წყარომაც, რომელთა
დაბადი რეზერვუი 400 ათას ლიტრს აღემატება, პირ-
ვედნარისსომანი კურორტის სანადი მოუპოვეს. ამ
მუარადომან გულისა და სისხლძარღვთა დაავადებებს,
ნარვდ სისვამს.



სანაგორიანი „კოცინა“



კურორტის ნათ-ნათი კუთხე

ფუტბალი 22

საქალის ფობოქრონიკა



პიკეთი და კოჯორი

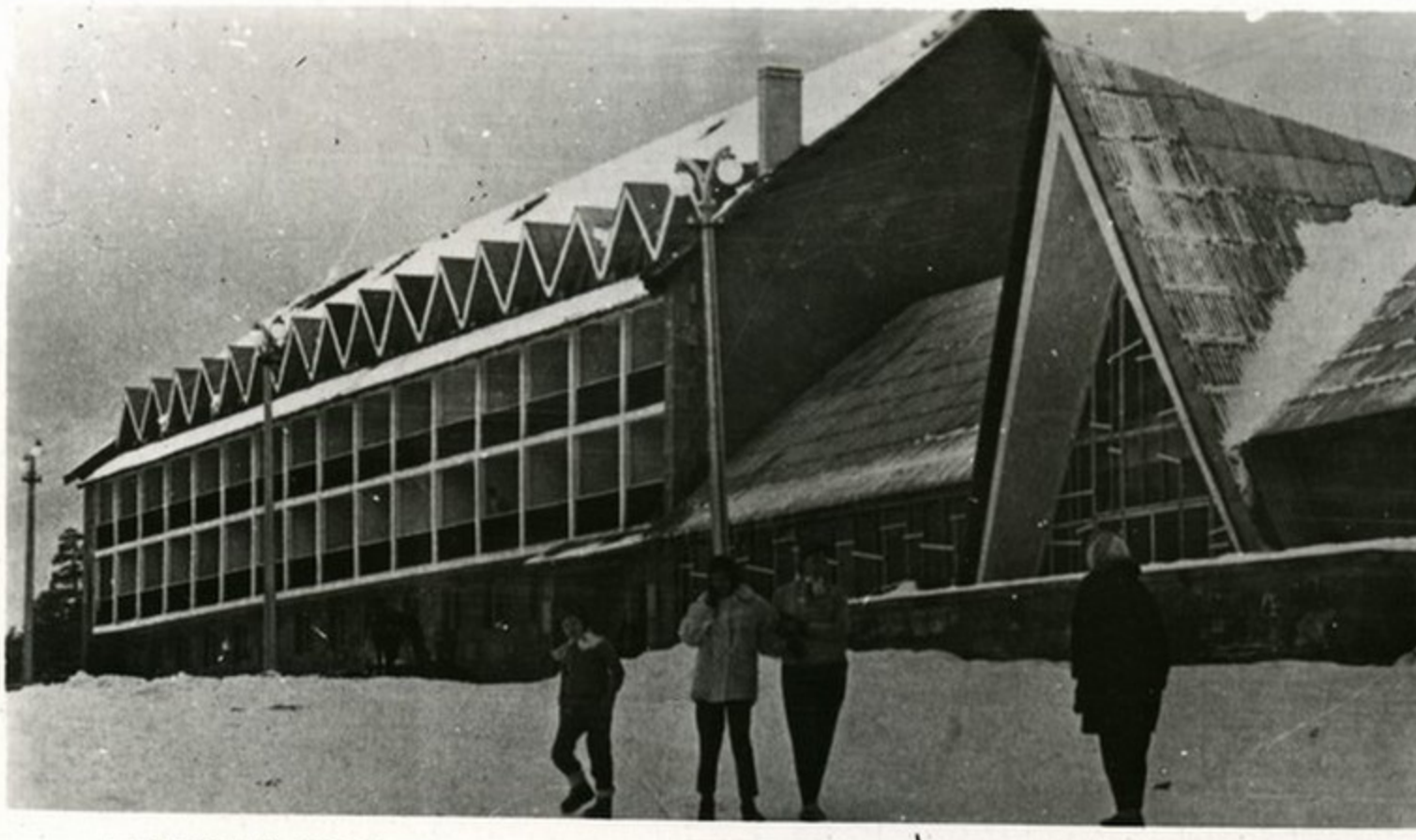
ღირი სოციალისტური საკვალი ტიპ-
დისაინი საბაკაუბო კოორდინი პიკე-
თი და კოჯორი. მთის სუთა კეიკი, ში-
ვიანი ზეები ზაუხელომით იზიდავენ
ეთესობით ადამიანს.



კოჯორის საბაკაუბო



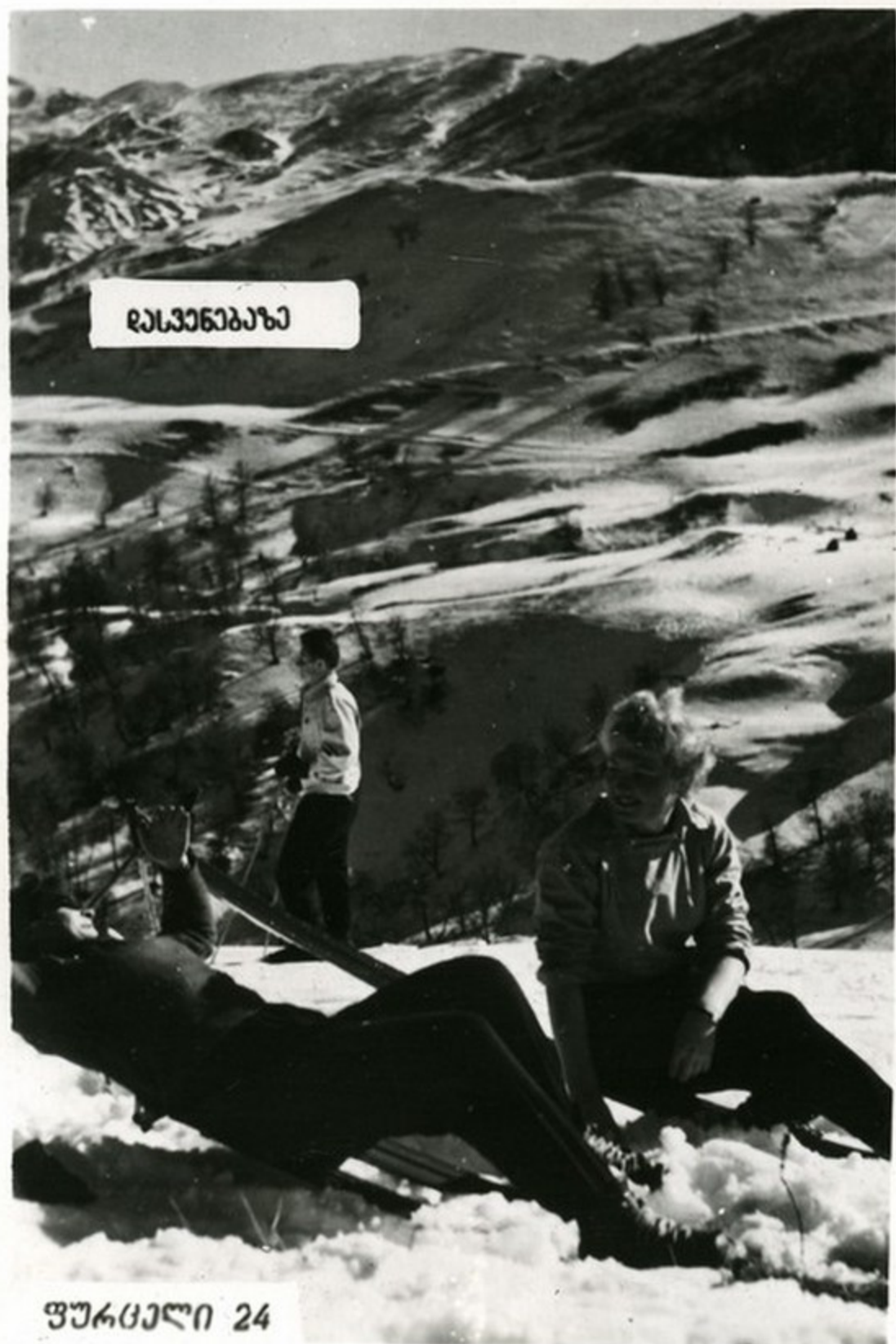
პიკეთის საბაკაუბო



ახალი სასაფარი



გაკუჩიანი



დასვენება

ფურცელი 24



გაკუჩიანის ერთ-ერთი კუთხე

აკაჩუქუდეგჩივარ დამუზი გუნაბა, ნინვიანი ვყაე-
ბი, შუა და კუჩი უაქასარ ხელსაყარ პირობებს
ქმნიან აღამიანთა მუჩანაღოგისა და დასვენებისა-
თვის ამ მაღარმთიან კუჩოგზა.

ბიჭვინთა

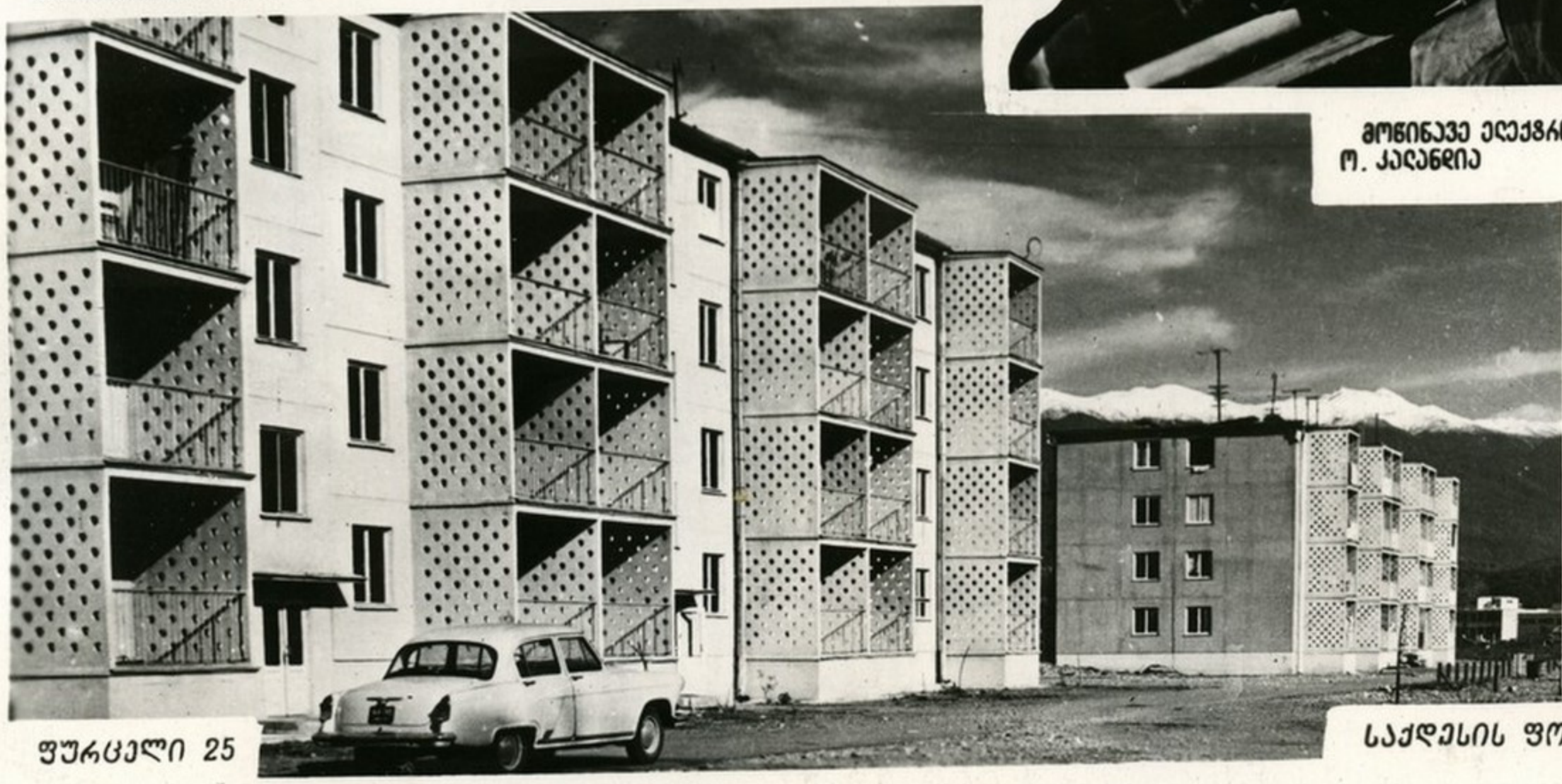
14-სართულიანი სასაზღაო-პან-
სიონის მშენებლობა

ბიჭვინთის კონსტრუქციის
შენიშნული პიკაპი კლასის
ზღვისპირა კურორტი. მსუ-
ბელი კლიმატი, საუბოო
კლიმატი, განთქმული უიჭ-
ვის მყის ნაკადი იქმნენ
აქ ყუარღებს.



საბოვარბელი საბაბი კურორტის
მომსახურა პარსონალისათვის

მონიშნული ელემენტარული
მ. კლასი



ფურცელი 25

საქართველოს ფოტოკონკურსი