

FM 463
3



ოთარ თაქთაქიშვილი

შვიდი რომანსი

ა. ს. პუშკინის ტექსტზე

- | | |
|---|-----------------------|
| 1. ჩაადაევს | 4. ზამთრის გზა |
| 2. ვარ სევდიანი | 5. წინასწარმეფუველი |
| 3. სოფელი | 6. ჟუკოვსკის პორტრეტი |
| 7. თუ მსოვრება გაგიმნარღვს
ხმისათვის ფორტეპიანოს თანხლებით | |



Отар Тактакишвили

СЕМЬ РОМАНСОВ

НА СЛОВА А. С. ПУШКИНА

- | | |
|---------------------------|--------------------------|
| 1. К Чаадаеву | 4. Зимняя дорога |
| 2. <u>Печален Я</u> | 5. Пророк |
| 3. Деревня | 6. К портрету Жуковского |
| 7 Не печалься, не сердись | |

Для голоса в сопровождении фортепиано

სსრ კავშირის მუსიკალური ფონდის საგარეო უკავშირეო განყოფილება
თ ბ ი ლ ი ს ი

Грузинское отделение Музфонда Союза ССР
19 Т б и л и с и 65

51

M 784.02-69



ქართული
მუსიკის ფონდი

ოთარ თაქთაქიშვილი

პარ სევერიანი



Отар Тактакишвили

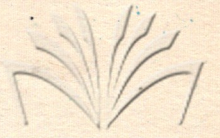
ПЕЧАЛЕН Я

სსრ კავშირის მუსიკალური ფონდის საქართველოს განყოფილება
თ ბ ი ს ი

Грузинское отделение Музфонда Союза ССР
19 Т б и л и с и 65



FM 463
3



ქართული
ნაციონალური
ბიბლიოთეკა

პარ სავლიანი

პუს. თ. თაქთაქიშვილის

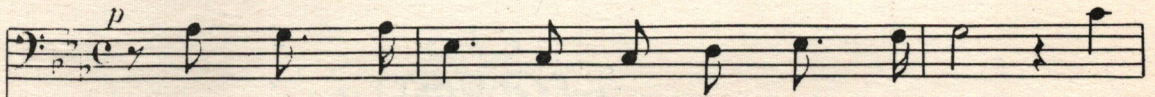
ტექსტი ა. პუშკინის

ПЕЧАЛЕН Я

Муз. О. Тактакишвили

Текст А. С. Пушкина

Медленно $\text{♩} = 56$



Пе - ча - лен я. со мно - ю дру - га нет. с кем



Sosten.



дол - гу - ю за - шил бы я раз - лу - ку. ко - му бы мог по -





06.09.58 40
303.00.00033

жать от серд - ца ру - ку и по - же - лать сча - стли - вых мно - го

лет. Я пью о - дин. вот - ще во - об - ра - же - нье во -

sostenuto.

круг ме - ня то - ва - ри - шей зо - вет; зна - ко - мо - го не слышу прибли-



pp

жень - я и ми - ло - го ду - ша мо - я не ждет.

pp

cresc. *ff*

Я нью о - дин и на бре - гах Не - вы ме -

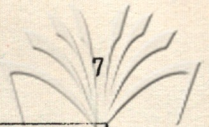
mp *cresc.* *f*

Pesante

mp

ня дру - зья се - год - ня и - ме - ну - ют. Но

in Tempo



Музыкальное издательство
СНГЭИИИОИОИОИ

мно - ги - ель и там из вас пи - ру - ют. Е - ще ко - го

е - ще ко - го е - ще ко - го не до - счи -

та - лись вы?

