

გადაწყვეტილი მოვებით

სუბტროპიკული რაიონების პარტიული, საბჭოთა და სამედიცინო-კონსტრუქციული საბჭოთა კავშირის...

ეს განსაკუთრებით ითქმის აფხაზეთში, ციტრუსთა მაღალმთიან რაიონებში...

ეს საბჭოთა პარტიული, საბჭოთა და სამედიცინო-კონსტრუქციული საბჭოთა კავშირის...

ოპარის მუშაკები - ახ. ლ. ბერიას

ჩვენს ქვეყანაში მუშაკთა და მუშაკების უფლებების დაცვას...

ჩვენს პარტიის და მთავრობის საყვარელ ბელადს უფლებები...

ახ. აგორაძის რევილა კანესტი

კანესტი, 16 თებერვალს (საქართველო) 15 თებერვალს...

სამშობლოს დაცვა არის საქართველოს სსრ-ის თვითმფლობელი მოქალაქის უფლებების დაცვა...

საბჭოთა საქართველოს სვადინური კონსტრუქციული

ახ. ვილიამ მახარაძის მოხსენება სრულიად-საქართველოს საბჭოების საკანონმდებლო კომისიის

საკანონმდებლო კომისიის ახ. ვილიამ მახარაძის მოხსენება...

საკანონმდებლო კომისიის

საკანონმდებლო კომისიის ახ. ვილიამ მახარაძის მოხსენება...

საქართველოს წარსულში

საქართველოს წარსულში, დღესდღეობით, საბჭოთა საქართველოს...

კუპაინის სსრ-ის სსრ-ის

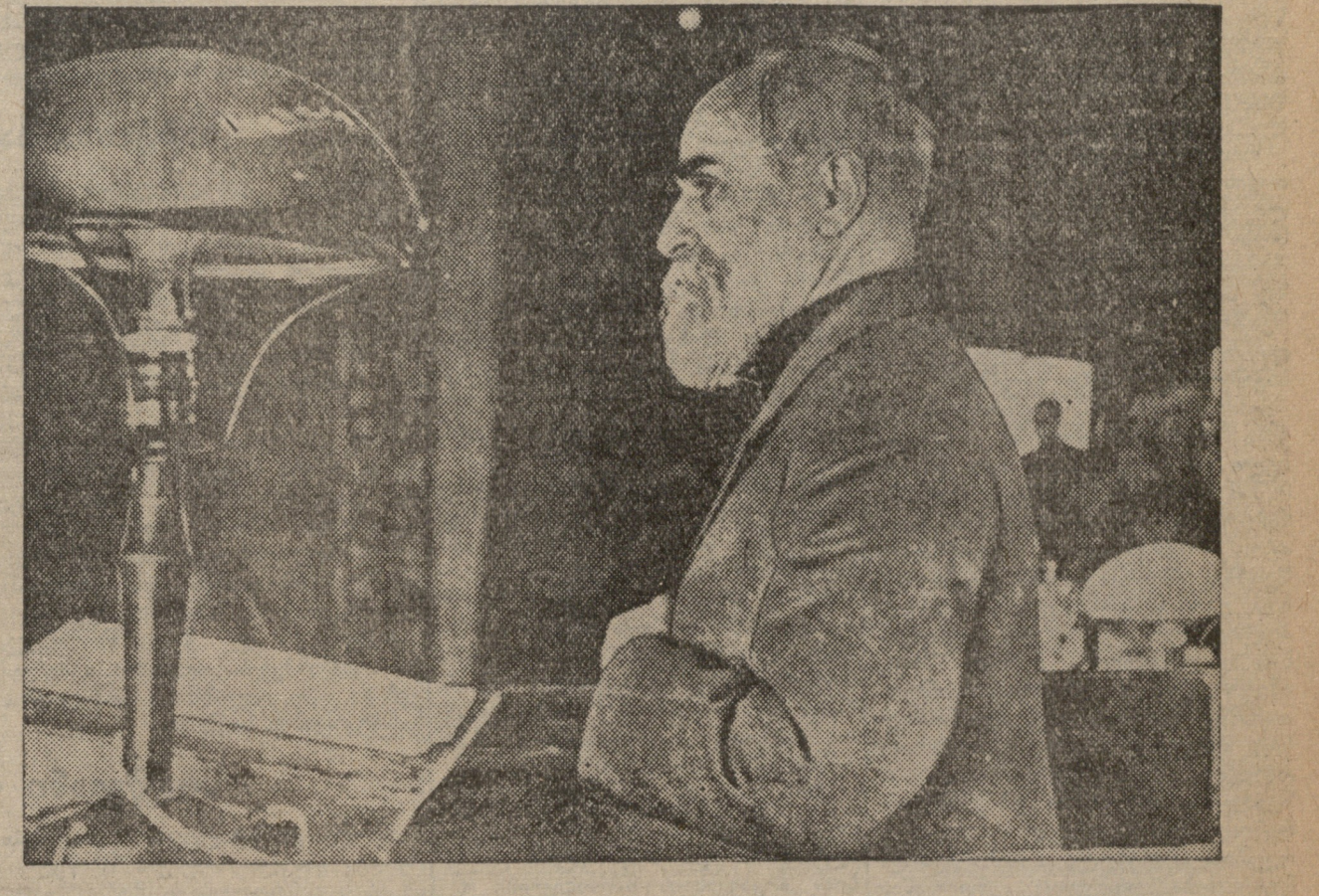
კუპაინის სსრ-ის სსრ-ის, კუპაინის სსრ-ის სსრ-ის...

დაღვიბის სსრ-ის სსრ-ის

დაღვიბის სსრ-ის სსრ-ის, დაღვიბის სსრ-ის სსრ-ის...

დაღვიბის სსრ-ის სსრ-ის

დაღვიბის სსრ-ის სსრ-ის, დაღვიბის სსრ-ის სსრ-ის...



საკანონმდებლო კომისიის წევრი...

საკანონმდებლო კომისიის

საკანონმდებლო კომისიის ახ. ვილიამ მახარაძის მოხსენება...

საკანონმდებლო კომისიის

საკანონმდებლო კომისიის ახ. ვილიამ მახარაძის მოხსენება...

საკანონმდებლო კომისიის

საკანონმდებლო კომისიის ახ. ვილიამ მახარაძის მოხსენება...

საკანონმდებლო კომისიის

საკანონმდებლო კომისიის ახ. ვილიამ მახარაძის მოხსენება...



რაიონული პარტიული კომისიის აქტივობა

სვალის რაიონი

ფართო შინაპარტიული დემოკრატიის და ბოლშევიკური თვითკრიტიკის ნიშნად ჩაიარა თბილისის რაიონული პარტიული კომისიის მიერ...

დანიის რაიონი

მე-18 პარტიული კომისიის მიერ დაარსდა რაიონული კომისიის მდიანობის და მდიანობის და მდიანობის...

ქიზონის რაიონი

ქიზონის რაიონის რაიონული კომისიის მიერ დაარსდა რაიონული კომისიის მდიანობის და მდიანობის...

ბელუბა (მუხ. 145), რომელიც წარმოადგენს კანონის და მოქალაქეთა საპარტიო მდიანობის...

ამის დასახელებული მუხლები ნათლად ადგენს სახელმწიფოების მდიანობის...

ამიტომ ამ მუხლებს აქვთ მეტად დიდი მნიშვნელობა. რაიონული კომისიის მიერ დაარსდა...

ამიტომ ამ მუხლებს აქვთ მეტად დიდი მნიშვნელობა. რაიონული კომისიის მიერ დაარსდა...

ამიტომ ამ მუხლებს აქვთ მეტად დიდი მნიშვნელობა. რაიონული კომისიის მიერ დაარსდა...

და 1.200 ათას ტონა ნახშირის მქონე, მსხვილი სასაბურთაო მრეწველობა, ადგილობრივი მრეწველობის მთლიანი რაოდენობის რაოდენობის...

ამიტომ ამ მუხლებს აქვთ მეტად დიდი მნიშვნელობა. რაიონული კომისიის მიერ დაარსდა...

ამიტომ ამ მუხლებს აქვთ მეტად დიდი მნიშვნელობა. რაიონული კომისიის მიერ დაარსდა...

ამიტომ ამ მუხლებს აქვთ მეტად დიდი მნიშვნელობა. რაიონული კომისიის მიერ დაარსდა...

ამიტომ ამ მუხლებს აქვთ მეტად დიდი მნიშვნელობა. რაიონული კომისიის მიერ დაარსდა...

