





საგაზეფულო ხენა - თესვა

ქალაქით ხელშეწყობის უაღრესი



ლოთის კონსტრუქციების ქარხანა მუშაობის რეჟიმშია და ცენტრების დახმარებით...

საკავშირო სასოფლო-სამეურნეო გამოყენება

მოსკოვი, 23 მარტი (საქდეს). საკავშირო გამოყენებაზე მართალია უკვე დამთავრებულია...

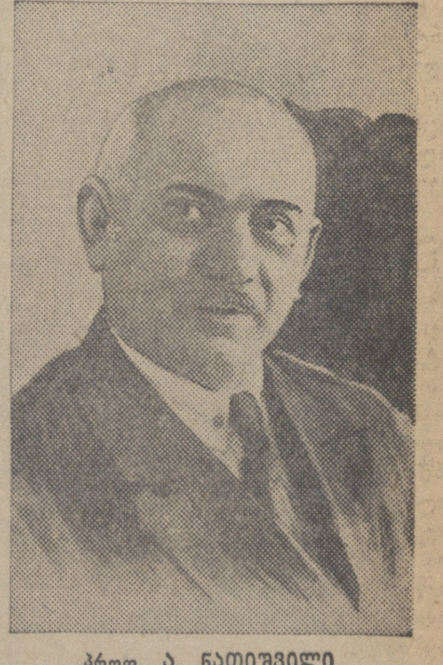
ბორჩალო, 23 მარტი. (საქდეს). ბორჩალოს რაიონი ძალიან ჩამორჩენილია საგაზეფულო კულტურის თვალსაზრისით...

ჩვენი მომავალი თესვა

სტანანოვი გაზეფულის წინაშე მდგომი გრანდიოზული ამოცანების შესასრულებლად ყოველგვარი პირობები არსებობს...

პროფ. ა. ნათიშვილი

პროფესორ ალექსანდრე ნიკოლოზისძე ნათიშვილი ა. წ. 17 მარტს შეუძრავად დაიბარდა...



პროფ. ა. ნათიშვილი

პროფ. ალ. ნათიშვილი დაიბადდა 1878 წ. სასოფლო-სამეურნეო მიწათმოქმედების განხორციელებაში...

6. ჯინჯარაში მიწის საკითხი ბერკანიაში

ფაშისტური აგრარული პროგრამა ამაში მდგომარეობს, რომ განაწილოს აგრარული მიწები...

პროფესორი ა. ნათიშვილი პოლემიკურად

პროფესორი ა. ნათიშვილი პოლემიკურად განიხილავს საგაზეფულო კულტურის განვითარების საკითხებს...

აქვს 30-50 ათასი ჰექტარი მიწა

აქვს 30-50 ათასი ჰექტარი მიწა, რომელიც მემკვიდრეობის სახით უნდა გადაეცეს...

