

გაგონებულნი ვართ

პირველი 5 ნომერი 1937 წ. № 203 (5004)

გაგონებულნი ვართ გაგონებულნი ვართ გაგონებულნი ვართ

გაგონებულნი ვართ გაგონებულნი ვართ გაგონებულნი ვართ

გაგონებულნი ვართ

გაგონებულნი ვართ გაგონებულნი ვართ გაგონებულნი ვართ

გაგონებულნი ვართ გაგონებულნი ვართ გაგონებულნი ვართ

მისალმება ახალგაზრდა მსახურის

საკ. კ. პ. (ბ) ცენტრალური კომიტეტის ახალგაზრდა სტალინი

მისალმება ახალგაზრდა მსახურის მისალმება ახალგაზრდა მსახურის

მისალმება ახალგაზრდა მსახურის მისალმება ახალგაზრდა მსახურის

მისალმება ახალგაზრდა მსახურის მისალმება ახალგაზრდა მსახურის

ერთი ზონა გვიკითხავს

ერთი ზონა გვიკითხავს ერთი ზონა გვიკითხავს

ერთი ზონა გვიკითხავს ერთი ზონა გვიკითხავს

ერთი ზონა გვიკითხავს ერთი ზონა გვიკითხავს

დაწვრილი დაუკალია

დაწვრილი დაუკალია დაწვრილი დაუკალია

საკანონის ვრცელება

საკანონის ვრცელება საკანონის ვრცელება

საკანონის ვრცელება

საკანონის ვრცელება საკანონის ვრცელება

Table with 2 columns: Category, Value. Includes agricultural and industrial data.



საკანონის ვრცელება

საკანონის ვრცელება საკანონის ვრცელება

საკანონის ვრცელება

საკანონის ვრცელება საკანონის ვრცელება

საბჭოთა კავშირის მშენებელი

მშენებელი, 3 სექტემბერი (საქმე- სის) მთავრობის განცხადებით...

იაპონიის უსიანი პალატიის რეკონსტრუქცია

ნიუ-იორკი, 2 სექტემბერი (საქ- მური) გუშინ ნიუ-იორკის ბირჟებზე...

გ ე მ ე ა

ახალგაზრდობის XXIII საერთაშორისო დღისათვის

ახალგაზრდობის XXIII საერთაშორისო დღისათვის მიძღვნილ დღი- მთა...

საბჭოთა კავშირის მშენებელი

საბჭოთა კავშირის მშენებელი, 3 სექტემბერი (საქმე- სის) მთავრობის განცხადებით...

საბჭოთა კავშირის მშენებელი

საბჭოთა კავშირის მშენებელი, 3 სექტემბერი (საქმე- სის) მთავრობის განცხადებით...



საბჭოთა კავშირის მშენებელი, 3 სექტემბერი (საქმე- სის) მთავრობის განცხადებით...

დავისცავთ ჩვენი საგარეო ფლოტი

გაგზავნულ ფაშისტი უსიანი სსრ კავშირის საზღვაო სადარბაზო...

როგორ ჩასძირავთ

„გაგზავნულ ფაშისტი უსიანი სსრ კავშირის საზღვაო სადარბაზო“...

უაღრესი პირავენი თავხელური პროპაგანდის

„უაღრესი პირავენი თავხელური პროპაგანდის“...

უაღრესი პირავენი თავხელური პროპაგანდის

„უაღრესი პირავენი თავხელური პროპაგანდის“...

გარეული მშენებელი

გარეული მშენებელი, 3 სექტემბერი (საქმე- სის) მთავრობის განცხადებით...

გარეული მშენებელი

გარეული მშენებელი, 3 სექტემბერი (საქმე- სის) მთავრობის განცხადებით...

გარეული მშენებელი

გარეული მშენებელი, 3 სექტემბერი (საქმე- სის) მთავრობის განცხადებით...

პარტიული თემატიკა

პარტიული თემატიკა



აგაპილი ეთნოგრაფიული გუნდი ჩამოყალიბდა

მ. გორგენაძე

პარტიისა და წვლილს მიატოვებენ... მ. გორგენაძე... აგაპილი ეთნოგრაფიული გუნდი ჩამოყალიბდა...

პარტიის კანდიდატებიდან წვერად გადირჩეულია მხოლოდ 7 კაცი... პარტიის კანდიდატებიდან წვერად გადირჩეულია მხოლოდ 7 კაცი...

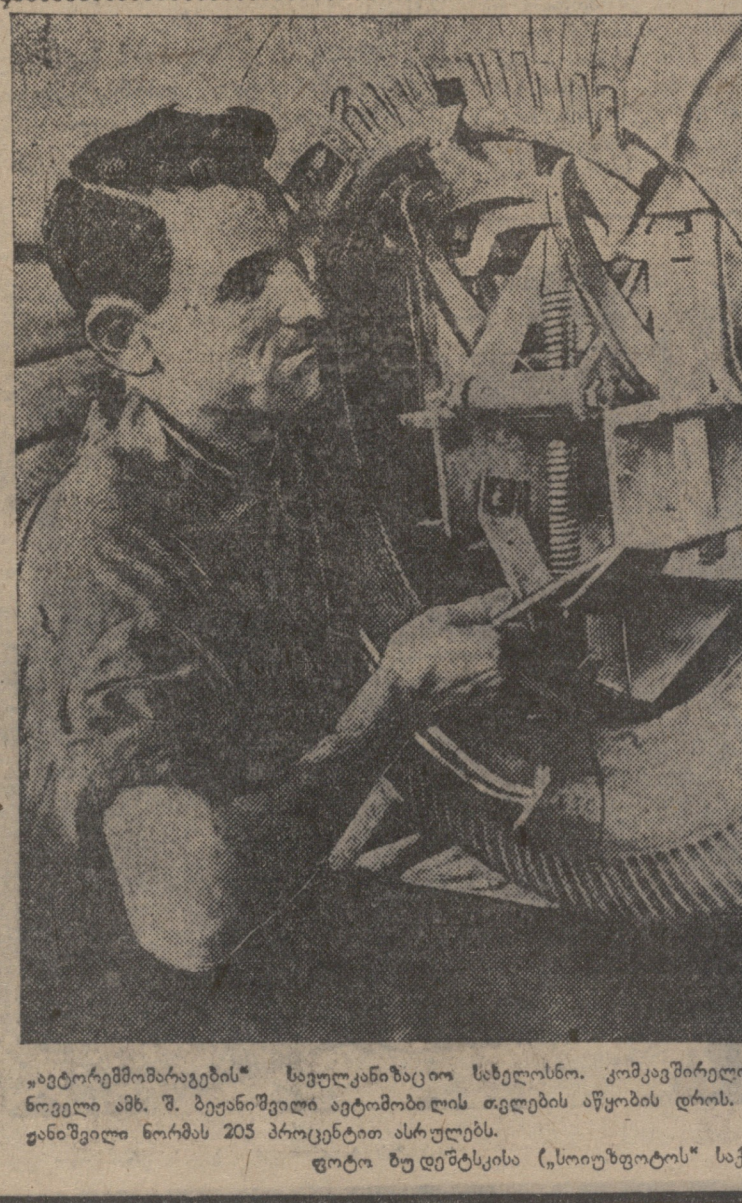
სატი კაბი მიიღეს და გაჩაჩანეს

მასარაძის რაიონის აბრეშუმის მხარე... სატი კაბი მიიღეს და გაჩაჩანეს... მასარაძის რაიონის აბრეშუმის მხარე...

რედაქციის დასახელებების სია

საქართველოს რევოლუციური კავშირების... რედაქციის დასახელებების სია... საქართველოს რევოლუციური კავშირების...

„ბილეთები არ გაყიდვით...“ (ლანჩხაძე, სპ. კორსეკოვსკისაგან) სახალხო მატარებლებზე ხშირია...



„აგრომეხნიშინაგების“ საფლავის მუშაობა... აგრომეხნიშინაგების საფლავის მუშაობა...

ლიტონის დროის მსაჯობი... ჯუღელის ფეროშენდონობა... ლიტონის დროის მსაჯობი...

სახალხო მატარებლებზე ხშირია... სახალხო მატარებლებზე ხშირია... სახალხო მატარებლებზე ხშირია...

რუსთაველის გენიით მოხიზულ... რუსთაველის გენიით მოხიზულ... რუსთაველის გენიით მოხიზულ...

ანს რის პროსპექტი

ანს რის პროსპექტი... ანს რის პროსპექტი... ანს რის პროსპექტი...

კიტლად მაშინ აღიარებული... კიტლად მაშინ აღიარებული... კიტლად მაშინ აღიარებული...



სოხუმი. სურათი: თბილისის "არმენია" სოხუმის ნავსადგურში (ხედი ქალაქის სანაპირო ბაღიდან).

მშრომელთა წერილები

არიხიანობა თუ კვირეობა?
კვირეობა შინა კომკავშირში...
არქივში შენახული წერილები...
სოხუმის ბოტანიკური ბაღი...

სოხუმის ბოტანიკური ბაღი

სოხუმის ბოტანიკური ბაღი 97 წელი შეუსრულდა.
მისი გაშენება დაიწყო 1840 წელს.
1877 წელს, როცა რუსეთ-თურქეთის ომი დაიწყო...

გამოგონებები ნოვითი დიდი

ოქტომბრის დიდი რევოლუციის დროს...
გამოგონებები ნოვითი დიდი...
სოხუმის ბოტანიკური ბაღის ერთ-ერთი კუთხე.



სოხუმის ბოტანიკური ბაღის ერთ-ერთი კუთხე.

კომუნისტური მისიონის ურთავ ქვე

„თბილისის კომუნისტური მისიონის ურთავ ქვე...
სოხუმის ბოტანიკური ბაღი...
კომუნისტური მისიონის ურთავ ქვე...
სოხუმის ბოტანიკური ბაღი...

„კომუნისტის“ სიგნალის შემდეგ

„კომუნისტის“ სიგნალის შემდეგ...
სოხუმის ბოტანიკური ბაღი...
„კომუნისტის“ სიგნალის შემდეგ...
სოხუმის ბოტანიკური ბაღი...

საქართველოს სახელმწიფო

Table with multiple columns containing numbers and text, likely a directory or list of names and addresses. Includes 'საქართველოს სახელმწიფო' and 'საქართველოს სახელმწიფო'.

ფილიპინური სახელმწიფო

ფილიპინური სახელმწიფო...
სოხუმის ბოტანიკური ბაღი...
ფილიპინური სახელმწიფო...
სოხუმის ბოტანიკური ბაღი...

ფილიპინური სახელმწიფო

ფილიპინური სახელმწიფო...
სოხუმის ბოტანიკური ბაღი...
ფილიპინური სახელმწიფო...
სოხუმის ბოტანიკური ბაღი...

ფილიპინური სახელმწიფო

ფილიპინური სახელმწიფო...
სოხუმის ბოტანიკური ბაღი...
ფილიპინური სახელმწიფო...
სოხუმის ბოტანიკური ბაღი...

ფილიპინური სახელმწიფო

ფილიპინური სახელმწიფო...
სოხუმის ბოტანიკური ბაღი...
ფილიპინური სახელმწიფო...
სოხუმის ბოტანიკური ბაღი...

ფილიპინური სახელმწიფო

Table with multiple columns containing numbers and text, likely a directory or list of names and addresses. Includes 'ფილიპინური სახელმწიფო' and 'ფილიპინური სახელმწიფო'.