









გაგზავნილი საბჭოთა კულტურის მუშაკთა კვლევითი მუშაობის საკითხები

„კლდე“ უფრო მხარე გასული საბჭოთა მკვლევარი... გაგზავნილი საბჭოთა კულტურის მუშაკთა კვლევითი მუშაობის საკითხები...

იმ სადაც სიკეთეა კვლევითი მუშაობის საკითხები

„გურჯაანი, ჩვენი სპეციალური კორესპონდენტიდან“

სამონეტალური მუშაკების მუშაობის საკითხები

„სამონეტალური მუშაკების მუშაობის საკითხები“

წმინდა გიორგის მიწის მუშაკები

(სინდალი, ჩვენი სპეციალური კორესპონდენტიდან)

სამონეტალური მუშაკების მუშაობის საკითხები... წმინდა გიორგის მიწის მუშაკები...

— ახლა, რას გვთქვით 1933 წლის... წმინდა გიორგის მიწის მუშაკები...

— ახლა, რას გვთქვით 1933 წლის... წმინდა გიორგის მიწის მუშაკები...

მალაჩია № 7 ჩამორჩენილია

(ბჟინის)

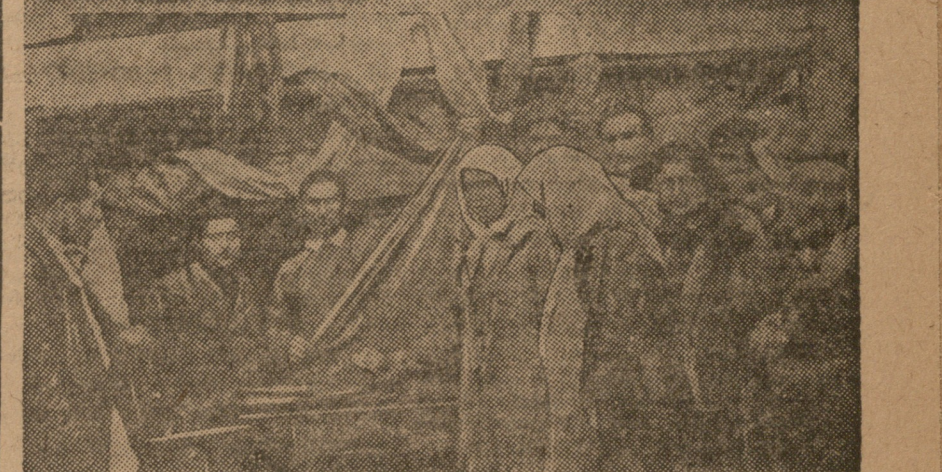
ტელისის სამონეტალური მუშაკების მუშაობის საკითხები... მალაჩია № 7 ჩამორჩენილია...



სპეციალური კორესპონდენტი...

— უფრო მეტი სიკეთეა... წმინდა გიორგის მიწის მუშაკები...

— უფრო მეტი სიკეთეა... წმინდა გიორგის მიწის მუშაკები...



სპეციალური კორესპონდენტი...

დავსავს არაერთი წამოღებული არა... მალაჩია № 7 ჩამორჩენილია...

ოზურგეთის რაიკომპარტიის მუშაკების მუშაობის საკითხები

(ოზურგეთი, ჩვენი სპეციალური კორესპონდენტიდან)

ოზურგეთის რაიკომპარტიის მუშაკების მუშაობის საკითხები... დასავლეთის მუშაკების მუშაობის საკითხები...

დასავლეთის მუშაკების მუშაობის საკითხები

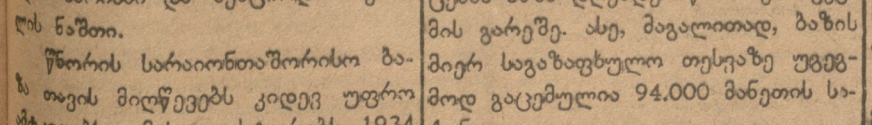
(ოზურგეთი, ჩვენი სპეციალური კორესპონდენტიდან)

დასავლეთის მუშაკების მუშაობის საკითხები... დასავლეთის მუშაკების მუშაობის საკითხები...

ოზურგეთის რაიკომპარტიის მუშაკების მუშაობის საკითხები

(ოზურგეთი, ჩვენი სპეციალური კორესპონდენტიდან)

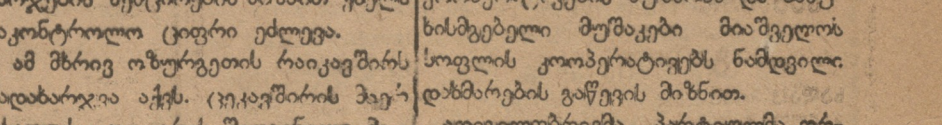
ოზურგეთის რაიკომპარტიის მუშაკების მუშაობის საკითხები... დასავლეთის მუშაკების მუშაობის საკითხები...



სპეციალური კორესპონდენტი...



სპეციალური კორესპონდენტი...



სპეციალური კორესპონდენტი...



