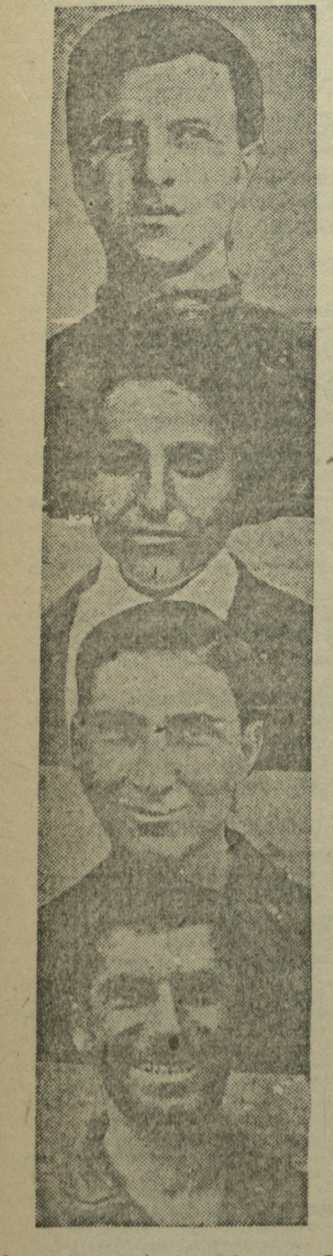




კომკავშირი პარტიის ხელმძღვანელობით, პარტიასთან ხელი ხელჩაკიდებული, იბრძვის და მომავალშიაც იბრძოდება სოციალიზმისათვის, პარტიის გენერალური საზისათვის, ტროცისტების და მემარჯვენე ოპორტუნისტების წინააღმდეგ, პარტიის საზისაგან ყოველგვარი გადასრების წინააღმდეგ, იგი პარტიასთან ერთად განადგურებს და ჩამოცილებს თავის გზიდან ყველა იმს, ვინც შეეცდება ხელი შეუშალოს მის წინსვლას (ლ. პერეტი)



საუკეთესო დამკრედილი მოწინავე კომკავშირის წევრი ახ. ბ. ბილაშვილი (საბჭოთა კავშირის წევრი-მედი), სსრკ-ში (კავშირის ხელმძღვანელი) და მემარჯვენე ოპორტუნისტების წინააღმდეგ.

პარტიული ხელმძღვანელობა

თბილისის პარტიული ორგანიზაციის კომკავშირის ორგანიზაციის ავტორიტეტს 5 უკრძრედს, 328 წევრით. უკრძრედს ახ. ბ. ბილაშვილი წინააღმდეგ. უკრძრედს ახ. ბ. ბილაშვილი წინააღმდეგ. უკრძრედს ახ. ბ. ბილაშვილი წინააღმდეგ.

საქართველოს ლენინური კომკავშირის წევრების ანგარიში

საქართველოს ლენინური კომკავშირის წევრების ანგარიში. საქართველოს ლენინური კომკავშირის წევრების ანგარიში. საქართველოს ლენინური კომკავშირის წევრების ანგარიში.

ზოგადი პარტიული ხელმძღვანელობა

ზოგადი პარტიული ხელმძღვანელობა. ზოგადი პარტიული ხელმძღვანელობა. ზოგადი პარტიული ხელმძღვანელობა.

საქართველოს ლენინური კომკავშირის წევრების ანგარიში

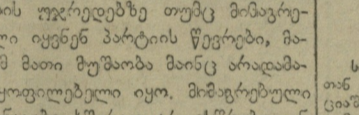
საქართველოს ლენინური კომკავშირის წევრების ანგარიში. საქართველოს ლენინური კომკავშირის წევრების ანგარიში. საქართველოს ლენინური კომკავშირის წევრების ანგარიში.

გაგზარდოთ პარტიული ზიროში კომკავშირში

გაგზარდოთ პარტიული ზიროში კომკავშირში. გაგზარდოთ პარტიული ზიროში კომკავშირში. გაგზარდოთ პარტიული ზიროში კომკავშირში.

საქართველოს ლენინური კომკავშირის წევრების ანგარიში

საქართველოს ლენინური კომკავშირის წევრების ანგარიში. საქართველოს ლენინური კომკავშირის წევრების ანგარიში. საქართველოს ლენინური კომკავშირის წევრების ანგარიში.



საქ. ა. ბ. ბილაშვილი (საბჭოთა კავშირის წევრი-მედი), სსრკ-ში (კავშირის ხელმძღვანელი) და მემარჯვენე ოპორტუნისტების წინააღმდეგ.

საქართველოს ლენინური კომკავშირის წევრების ანგარიში

საქართველოს ლენინური კომკავშირის წევრების ანგარიში. საქართველოს ლენინური კომკავშირის წევრების ანგარიში. საქართველოს ლენინური კომკავშირის წევრების ანგარიში.

საქართველოს ლენინური კომკავშირის წევრების ანგარიში. საქართველოს ლენინური კომკავშირის წევრების ანგარიში. საქართველოს ლენინური კომკავშირის წევრების ანგარიში.



