





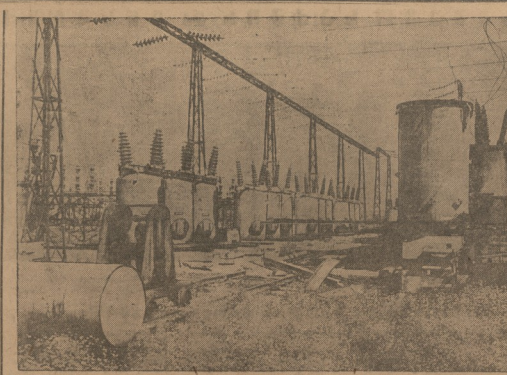




### სანიშნო რაიონები

სანიშნო რაიონების მნიშვნელობა მთლიანად განისაზღვრება მათი წარმოების რაოდენობითა და ხარისხით. ამ რაიონების დაარსების მიზანია, რომელიც უზრუნველყოფს საბჭოთა კავშირის მოსახლეობის საჭიროებებს. ამ რაიონების დაარსების მიზანია, რომელიც უზრუნველყოფს საბჭოთა კავშირის მოსახლეობის საჭიროებებს.

1934 წლის მარტის 1-ს რედაქციის მიხედვით, საბჭოთა კავშირის სანიშნო რაიონების რაოდენობა 840-ით გაიზარდა. ამ რაიონების დაარსების მიზანია, რომელიც უზრუნველყოფს საბჭოთა კავშირის მოსახლეობის საჭიროებებს.



სანიშნო რაიონების მნიშვნელობა

## სარისხი უზარმაზარად, თვითღირებულება მცირდება

(საბი, ჩიონი სხვა კონსტრუქციების)

### პირველსანიშნო პირველსანიშნო

პირველსანიშნო პირველსანიშნო

პირველსანიშნო პირველსანიშნო

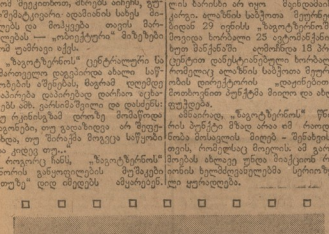
პირველსანიშნო პირველსანიშნო

### საბჭოთა კავშირის მნიშვნელობა

საბჭოთა კავშირის მნიშვნელობა

საბჭოთა კავშირის მნიშვნელობა

საბჭოთა კავშირის მნიშვნელობა



სანიშნო რაიონების მნიშვნელობა

სანიშნო რაიონების მნიშვნელობა

სანიშნო რაიონების მნიშვნელობა



სანიშნო რაიონების მნიშვნელობა

სანიშნო რაიონების მნიშვნელობა

სანიშნო რაიონების მნიშვნელობა

### სანიშნო რაიონების მნიშვნელობა

სანიშნო რაიონების მნიშვნელობა

სანიშნო რაიონების მნიშვნელობა

სანიშნო რაიონების მნიშვნელობა



