



მეტო ღვივის კალენდრი

ნებაღის საბაგიო სამეთვლი მიწების რიგის სიბრძნე
1936 წლის 11 სექტემბერი, დღეს კენჭისყრა დაიწყო. ამ დღეს დაიწყო მთელი საქართველოს მასშტაბით კენჭისყრა. მთელი საქართველოს მასშტაბით კენჭისყრა დაიწყო. მთელი საქართველოს მასშტაბით კენჭისყრა დაიწყო.

შირუბრტო ავირკავასის მე-2 ყრილვა

12 სექტემბერს დღის სიბრძნე
(დღის მეორე ნახევარს დაიწყო)
მთელი საქართველოს მასშტაბით კენჭისყრა დაიწყო. მთელი საქართველოს მასშტაბით კენჭისყრა დაიწყო.

ახ. თ. შილიაიძის ხსოვნად

მეცნიერული კარიერისთვის
(დღის მეორე ნახევარს დაიწყო)
მთელი საქართველოს მასშტაბით კენჭისყრა დაიწყო. მთელი საქართველოს მასშტაბით კენჭისყრა დაიწყო.

ამიერიდან დღეობის დაიწყო

1936 წლის 11 სექტემბერი
მთელი საქართველოს მასშტაბით კენჭისყრა დაიწყო. მთელი საქართველოს მასშტაბით კენჭისყრა დაიწყო.

შაბათი სიბრძნე

12 სექტემბერს დღის სიბრძნე
(დღის მეორე ნახევარს დაიწყო)
მთელი საქართველოს მასშტაბით კენჭისყრა დაიწყო. მთელი საქართველოს მასშტაბით კენჭისყრა დაიწყო.

გამიერილი კარიერისთვის

მთელი საქართველოს მასშტაბით კენჭისყრა დაიწყო. მთელი საქართველოს მასშტაბით კენჭისყრა დაიწყო.

ახ. ღვივის კალენდრი

1936 წლის 12 სექტემბერი
მთელი საქართველოს მასშტაბით კენჭისყრა დაიწყო. მთელი საქართველოს მასშტაბით კენჭისყრა დაიწყო.

13 სექტემბერს დღის სიბრძნე

დღის სიბრძნე
(დღის მეორე ნახევარს დაიწყო)
მთელი საქართველოს მასშტაბით კენჭისყრა დაიწყო. მთელი საქართველოს მასშტაბით კენჭისყრა დაიწყო.

სამაღის სიბრძნე

13 სექტემბერს დღის სიბრძნე
(დღის მეორე ნახევარს დაიწყო)
მთელი საქართველოს მასშტაბით კენჭისყრა დაიწყო. მთელი საქართველოს მასშტაბით კენჭისყრა დაიწყო.

კორნელი კეცელიძე
გეოლოგიური ინჟინერი
ახალ სასწავლო წელს

საქართველოს 1935-36 წლის
საბიუჯეტო წინადადება
საქართველოს 1935-36 წლის საბიუჯეტო წინადადება. საბიუჯეტო წინადადება. საბიუჯეტო წინადადება.

საბიუჯეტო წინადადება

საბიუჯეტო წინადადება
საბიუჯეტო წინადადება. საბიუჯეტო წინადადება. საბიუჯეტო წინადადება.

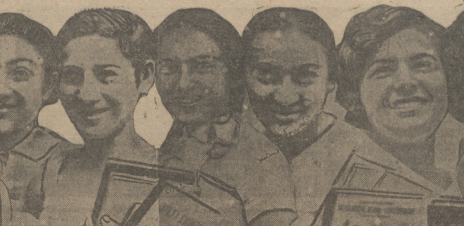
საბიუჯეტო წინადადება
საბიუჯეტო წინადადება. საბიუჯეტო წინადადება. საბიუჯეტო წინადადება.

თბილისი მუნიციპალიტეტის
საბიუჯეტო წინადადება
თბილისი მუნიციპალიტეტის საბიუჯეტო წინადადება.

Table with 4 columns: Name, Amount, etc.
საბიუჯეტო წინადადება
საბიუჯეტო წინადადება. საბიუჯეტო წინადადება. საბიუჯეტო წინადადება.

სხვა რესპუბლიკის სკოლებში აღიწყება სწავლა

საქართველო



თბილისის სკოლაში აღიწყება სწავლა...

მისჯაველი საპატივით, მივით ღინ-სტალინის საქმის პიკეტაჟი!

(თბილისის ხალხების რამდენიმე მრავალი ჯგუფის რაიონი)

სულ 15 წელიწადი, თბილისის მისჯაველი საპატივით... მისჯაველი საპატივით, მივით ღინ-სტალინის საქმის პიკეტაჟი!

ჩვენს ვაჟს ვხვდებით

გმ. ხალხის საბჭოების განმარტების... ჩვენს ვაჟს ვხვდებით...

თავი მხელავი

თავი მხელავი



თავი მხელავი

ს. მთავარი

ს. მთავარი... მთავარი...

ქალები ვანებ...

ქალები ვანებ... ქალები...

ს. მთავარი

ს. მთავარი... მთავარი...

ს. მთავარი

ს. მთავარი... მთავარი...



ს. მთავარი

ԵՍԵՎՈՍ ԲԱՅՐՈՒՆ

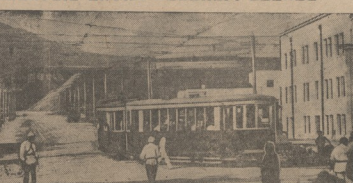
ՀԱՅԿԱՍՏԱՆԻ ԿՈՄՍՅՈՒՆԱՐԻ ԿԱՆՈՒՆԱԿԱՆ ԳՐԱԿԱՆՈՒԹՅԱՆ ԿԵՆՏՐՈՆ

Եսեվոս Բայրունը հայտնի է իր գրական գործունեությամբ...

ԲՆԱԿԱՆՈՒՄԻ ԱՅԿԱՆՈՒՄԻ ԵՎ ԳՐԱԿԱՆՈՒԹՅԱՆ ԿԵՆՏՐՈՆԻ ԿԱՆՈՒՆԱԿԱՆ ԳՐԱԿԱՆՈՒԹՅԱՆ ԿԵՆՏՐՈՆԻ ԿԱՆՈՒՆԱԿԱՆ ԳՐԱԿԱՆՈՒԹՅԱՆ ԿԵՆՏՐՈՆ

Եսեվոս Բայրունը հայտնի է իր գրական գործունեությամբ...

ԲՆԱԿԱՆՈՒՄԻ ԱՅԿԱՆՈՒՄԻ ԵՎ ԳՐԱԿԱՆՈՒԹՅԱՆ ԿԵՆՏՐՈՆԻ ԿԱՆՈՒՆԱԿԱՆ ԳՐԱԿԱՆՈՒԹՅԱՆ ԿԵՆՏՐՈՆ



Մանկապարտեզի և դպրոցական շքերհանի երգչախումբը հանդիսանում է Մանկապարտեզի և դպրոցական շքերհանի երգչախումբը...

Մեքենայի անվտանգ տարանցումը մայրուղով

Երբ 1938 թվականին, 1934 թվականից հետո...



Մեքենայի անվտանգ տարանցումը մայրուղով

ԵՍԵՎՈՍ ԲԱՅՐՈՒՆ

Եսեվոս Բայրունը հայտնի է իր գրական գործունեությամբ...

Եսեվոս Բայրունը հայտնի է իր գրական գործունեությամբ...

Եսեվոս Բայրունը հայտնի է իր գրական գործունեությամբ...

Եսեվոս Բայրունը հայտնի է իր գրական գործունեությամբ...

ԵՍԵՎՈՍ ԲԱՅՐՈՒՆ

Եսեվոս Բայրունը հայտնի է իր գրական գործունեությամբ...

Եսեվոս Բայրունը հայտնի է իր գրական գործունեությամբ...

Եսեվոս Բայրունը հայտնի է իր գրական գործունեությամբ...

Եսեվոս Բայրունը հայտնի է իր գրական գործունեությամբ...

ԵՍԵՎՈՍ ԲԱՅՐՈՒՆ

Եսեվոս Բայրունը հայտնի է իր գրական գործունեությամբ...

Եսեվոս Բայրունը հայտնի է իր գրական գործունեությամբ...

Եսեվոս Բայրունը հայտնի է իր գրական գործունեությամբ...

Եսեվոս Բայրունը հայտնի է իր գրական գործունեությամբ...

ՏՊՐԱԿՈՒՄ

ՄԱՍԻՍԻ ԿՈՄՍՅՈՒՆԱՐԻ ՈՒՍՏԱՆԱԿԱՆ ԿԱՆՈՒՆԱԿԱՆ ԳՐԱԿԱՆՈՒԹՅԱՆ ԿԵՆՏՐՈՆ

ՄԱՍԻՍԻ ԿՈՄՍՅՈՒՆԱՐԻ ՈՒՍՏԱՆԱԿԱՆ ԿԱՆՈՒՆԱԿԱՆ ԳՐԱԿԱՆՈՒԹՅԱՆ ԿԵՆՏՐՈՆ

ՄԱՍԻՍԻ ԿՈՄՍՅՈՒՆԱՐԻ ՈՒՍՏԱՆԱԿԱՆ ԿԱՆՈՒՆԱԿԱՆ ԳՐԱԿԱՆՈՒԹՅԱՆ ԿԵՆՏՐՈՆ

ՄԱՍԻՍԻ ԿՈՄՍՅՈՒՆԱՐԻ ՈՒՍՏԱՆԱԿԱՆ ԿԱՆՈՒՆԱԿԱՆ ԳՐԱԿԱՆՈՒԹՅԱՆ ԿԵՆՏՐՈՆ

ՄԱՍԻՍԻ ԿՈՄՍՅՈՒՆԱՐԻ ՈՒՍՏԱՆԱԿԱՆ ԿԱՆՈՒՆԱԿԱՆ ԳՐԱԿԱՆՈՒԹՅԱՆ ԿԵՆՏՐՈՆ

ՆԱԽԵՐԵԱՆ ԿՈՄՍՅՈՒՆԱՐԻ ԿԱՆՈՒՆԱԿԱՆ ԳՐԱԿԱՆՈՒԹՅԱՆ ԿԵՆՏՐՈՆ

ՆԱԽԵՐԵԱՆ ԿՈՄՍՅՈՒՆԱՐԻ ԿԱՆՈՒՆԱԿԱՆ ԳՐԱԿԱՆՈՒԹՅԱՆ ԿԵՆՏՐՈՆ

ՆԱԽԵՐԵԱՆ ԿՈՄՍՅՈՒՆԱՐԻ ԿԱՆՈՒՆԱԿԱՆ ԳՐԱԿԱՆՈՒԹՅԱՆ ԿԵՆՏՐՈՆ

ՆԱԽԵՐԵԱՆ ԿՈՄՍՅՈՒՆԱՐԻ ԿԱՆՈՒՆԱԿԱՆ ԳՐԱԿԱՆՈՒԹՅԱՆ ԿԵՆՏՐՈՆ

ՆԱԽԵՐԵԱՆ ԿՈՄՍՅՈՒՆԱՐԻ ԿԱՆՈՒՆԱԿԱՆ ԳՐԱԿԱՆՈՒԹՅԱՆ ԿԵՆՏՐՈՆ

ՆԱԽԵՐԵԱՆ ԿՈՄՍՅՈՒՆԱՐԻ ԿԱՆՈՒՆԱԿԱՆ ԳՐԱԿԱՆՈՒԹՅԱՆ ԿԵՆՏՐՈՆ

ՆԱԽԵՐԵԱՆ ԿՈՄՍՅՈՒՆԱՐԻ ԿԱՆՈՒՆԱԿԱՆ ԳՐԱԿԱՆՈՒԹՅԱՆ ԿԵՆՏՐՈՆ

ՆԱԽԵՐԵԱՆ ԿՈՄՍՅՈՒՆԱՐԻ ԿԱՆՈՒՆԱԿԱՆ ԳՐԱԿԱՆՈՒԹՅԱՆ ԿԵՆՏՐՈՆ

ՆԱԽԵՐԵԱՆ ԿՈՄՍՅՈՒՆԱՐԻ ԿԱՆՈՒՆԱԿԱՆ ԳՐԱԿԱՆՈՒԹՅԱՆ ԿԵՆՏՐՈՆ

ՆԱԽԵՐԵԱՆ ԿՈՄՍՅՈՒՆԱՐԻ ԿԱՆՈՒՆԱԿԱՆ ԳՐԱԿԱՆՈՒԹՅԱՆ ԿԵՆՏՐՈՆ

ՆԱԽԵՐԵԱՆ ԿՈՄՍՅՈՒՆԱՐԻ ԿԱՆՈՒՆԱԿԱՆ ԳՐԱԿԱՆՈՒԹՅԱՆ ԿԵՆՏՐՈՆ

ՆԱԽԵՐԵԱՆ ԿՈՄՍՅՈՒՆԱՐԻ ԿԱՆՈՒՆԱԿԱՆ ԳՐԱԿԱՆՈՒԹՅԱՆ ԿԵՆՏՐՈՆ

ՆԱԽԵՐԵԱՆ ԿՈՄՍՅՈՒՆԱՐԻ ԿԱՆՈՒՆԱԿԱՆ ԳՐԱԿԱՆՈՒԹՅԱՆ ԿԵՆՏՐՈՆ

ՆԱԽԵՐԵԱՆ ԿՈՄՍՅՈՒՆԱՐԻ ԿԱՆՈՒՆԱԿԱՆ ԳՐԱԿԱՆՈՒԹՅԱՆ ԿԵՆՏՐՈՆ

ՆԱԽԵՐԵԱՆ ԿՈՄՍՅՈՒՆԱՐԻ ԿԱՆՈՒՆԱԿԱՆ ԳՐԱԿԱՆՈՒԹՅԱՆ ԿԵՆՏՐՈՆ