

პარტიული ხელმძღვანელობა — კომპარტიის სახელმძღვანელო კამარის სახელით

1935 წლის 17 დეკემბერს კომპარტიის სახელმძღვანელო კამარის სახელით...

გალადისათვის გაცემული დაჯილდოების შესახებ

17 დეკემბერს კომპარტიის სახელმძღვანელო კამარის სახელით...

საქართველოს ცენტრალური კომიტეტის დაჯილდოების შესახებ

საქართველოს ცენტრალური კომიტეტის სახელით...



საქართველოს ცენტრალური კომიტეტის წევრი...

საქართველოს ცენტრალური კომიტეტის დაჯილდოების შესახებ

საქართველოს ცენტრალური კომიტეტის სახელით...

საქართველოს ცენტრალური კომიტეტის დაჯილდოების შესახებ

საქართველოს ცენტრალური კომიტეტის სახელით...

საქართველოს ცენტრალური კომიტეტის დაჯილდოების შესახებ

საქართველოს ცენტრალური კომიტეტის სახელით...

საქართველოს ცენტრალური კომიტეტის დაჯილდოების შესახებ

საქართველოს ცენტრალური კომიტეტის სახელით...

საქართველოს ცენტრალური კომიტეტის დაჯილდოების შესახებ

საქართველოს ცენტრალური კომიტეტის სახელით...

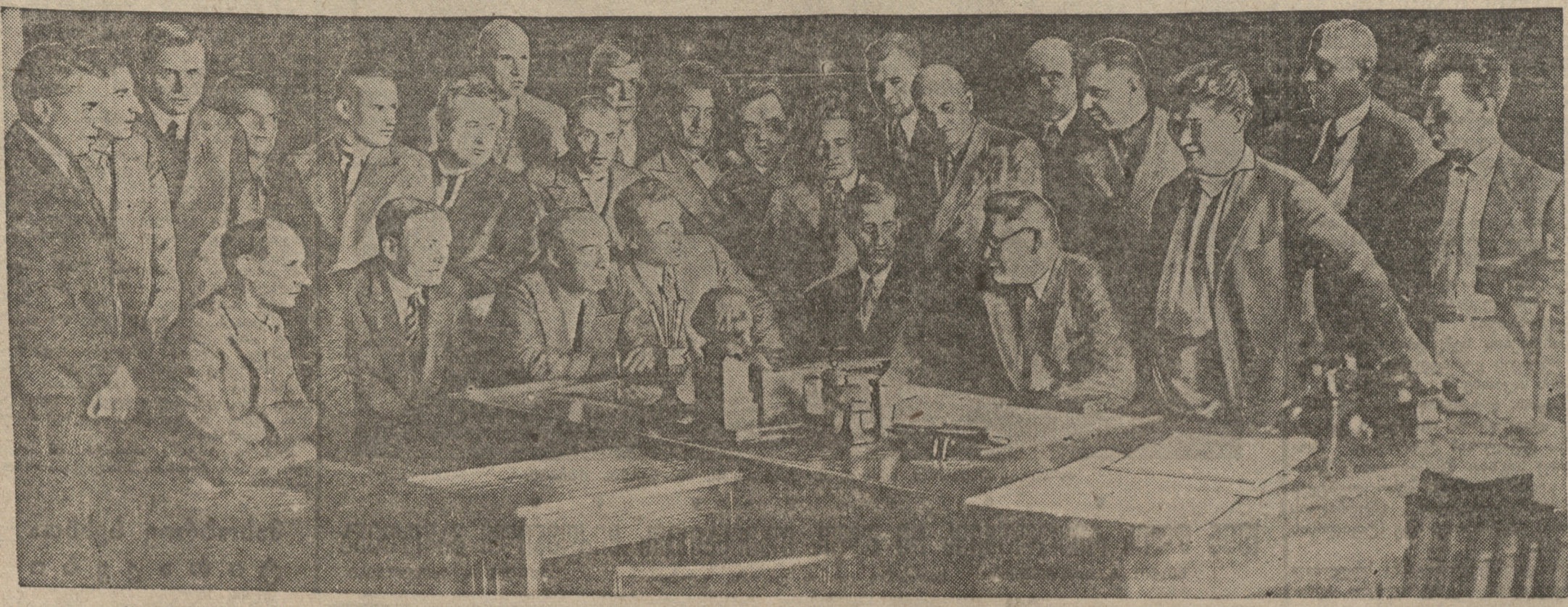
საქართველოს ცენტრალური კომიტეტის დაჯილდოების შესახებ

საქართველოს ცენტრალური კომიტეტის სახელით...

ქართველი მხარეები საბჭოთა ბევროსიამში

...საბჭოთა კავშირის ხალხებს უიღონო წინანდელ ნდობას უპყრობდნენ, რომ უნდობლობა სრულმა ურთიერთად ნდობამ უსწავლა, რომ საბჭოთა კავშირის ხალხს მემორიალი იზარდა და ამბობდა: ვა. მს. ან. სანაგბე უპელობა ვა. მს. ან. ვასილი ივანი, რაც კი გულწრფელად დასიძულურა აკლდინა იმდენად.

ი. სტალინი



ბარათელი და ბალორუსელი მხარეების ჯგუფი ბალორუსის კ. ა. ბ. ც. კის მდივანთან — ან. ნიკოლოსთან (ან. ბალორუსელი მხარე)

...საბჭოთა კავშირის ხალხს უნდობლობა უპყრობდნენ, რომ უნდობლობა სრულმა ურთიერთად ნდობამ უსწავლა, რომ საბჭოთა კავშირის ხალხს მემორიალი იზარდა და ამბობდა: ვა. მს. ან. სანაგბე უპელობა ვა. მს. ან. ვასილი ივანი, რაც კი გულწრფელად დასიძულურა აკლდინა იმდენად.

ი. სტალინი

ქართველ მხარეებს უნდობლობა უპყრობდნენ

ან. ბუაჩიძე

მოდინარე წლის ხალხებს უნდობლობა უპყრობდნენ, რომ უნდობლობა სრულმა ურთიერთად ნდობამ უსწავლა, რომ საბჭოთა კავშირის ხალხს მემორიალი იზარდა და ამბობდა: ვა. მს. ან. სანაგბე უპელობა ვა. მს. ან. ვასილი ივანი, რაც კი გულწრფელად დასიძულურა აკლდინა იმდენად.

ი. სტალინი

საუბარი ან. ბიკალოსთან

ალ. კუთათლი

ქართული მხარეების ბრძოლა მიმდინარეობს კომპარტის (ბ) ცენტრალური კომიტეტის მიერ. ან. ბიკალოსთან საუბარი. ალ. კუთათლი.

ბევროსიამში

ილო მისაშვილი

უნდობლობა უპყრობდნენ, რომ უნდობლობა სრულმა ურთიერთად ნდობამ უსწავლა, რომ საბჭოთა კავშირის ხალხს მემორიალი იზარდა და ამბობდა: ვა. მს. ან. სანაგბე უპელობა ვა. მს. ან. ვასილი ივანი, რაც კი გულწრფელად დასიძულურა აკლდინა იმდენად.

ი. სტალინი

რამდენ გზებზე

ნოზაძე

მედიკალი. რამდენ გზებზე. ნოზაძე.

ბარათელი და ბალორუსელი მხარეების ჯგუფი

ალ. კუთათლი

ბარათელი და ბალორუსელი მხარეების ჯგუფი. ალ. კუთათლი.

ბევროსიამში

ილო მისაშვილი

ბევროსიამში. ილო მისაშვილი.

