



პარტიულ თემაზე

დაზავად უსულოდ სსრკ-ში

(„კომუნისტის“ სპ. კრკანონდებისაზე)

ქუთაისის რაიონის პარტიულ ორგანიზაციებში დარღვევა ილაშქრა... (ს. კ. ბ.) (ს. კ. ბ.) (ს. კ. ბ.)

თილისხამაგაძის კასუნი უნდა მოეთხოვოს

ორგანიზაციის (ყოფ. სარკოვლსკის) რაიონის პარტიულ ორგანიზაციაში უდიდესი აღფრთოვანებით იხილავდა... (ს. კ. ბ.) (ს. კ. ბ.)



სსრკ-ში უზენაესი საბჭოს დეპუტატი, თბილისის აბრეშურსაქონე ფაბრიკის პარტიული მდიანი აბ. ბ. მანანაშვილი ფაქტობრივად დაკარგა...

მანქანა-ტრაქტორთა სალაროების წესის შესახებ

სსრკ-ის სასაბჭო კომისარიატის საბჭოს დადგენილება

მტკ-ების ფინანსური მდგომარეობის არასრულყოფილი ორგანიზაცია არ არის... (ს. კ. ბ.) (ს. კ. ბ.)

მ. გურაშვილი

რუსული მისი წავლასი გაუფრთხილებიან

ქართული ხალხის მოლოდინები—ქართული მემკვიდრეობის ბრუნვა... (ს. კ. ბ.) (ს. კ. ბ.)

ბუნებრივი და ოქტების ახალგაზრდა დიდი რუსული კულტურისთვის... (ს. კ. ბ.) (ს. კ. ბ.)

თილისხამაგაძის კასუნი უნდა მოეთხოვოს

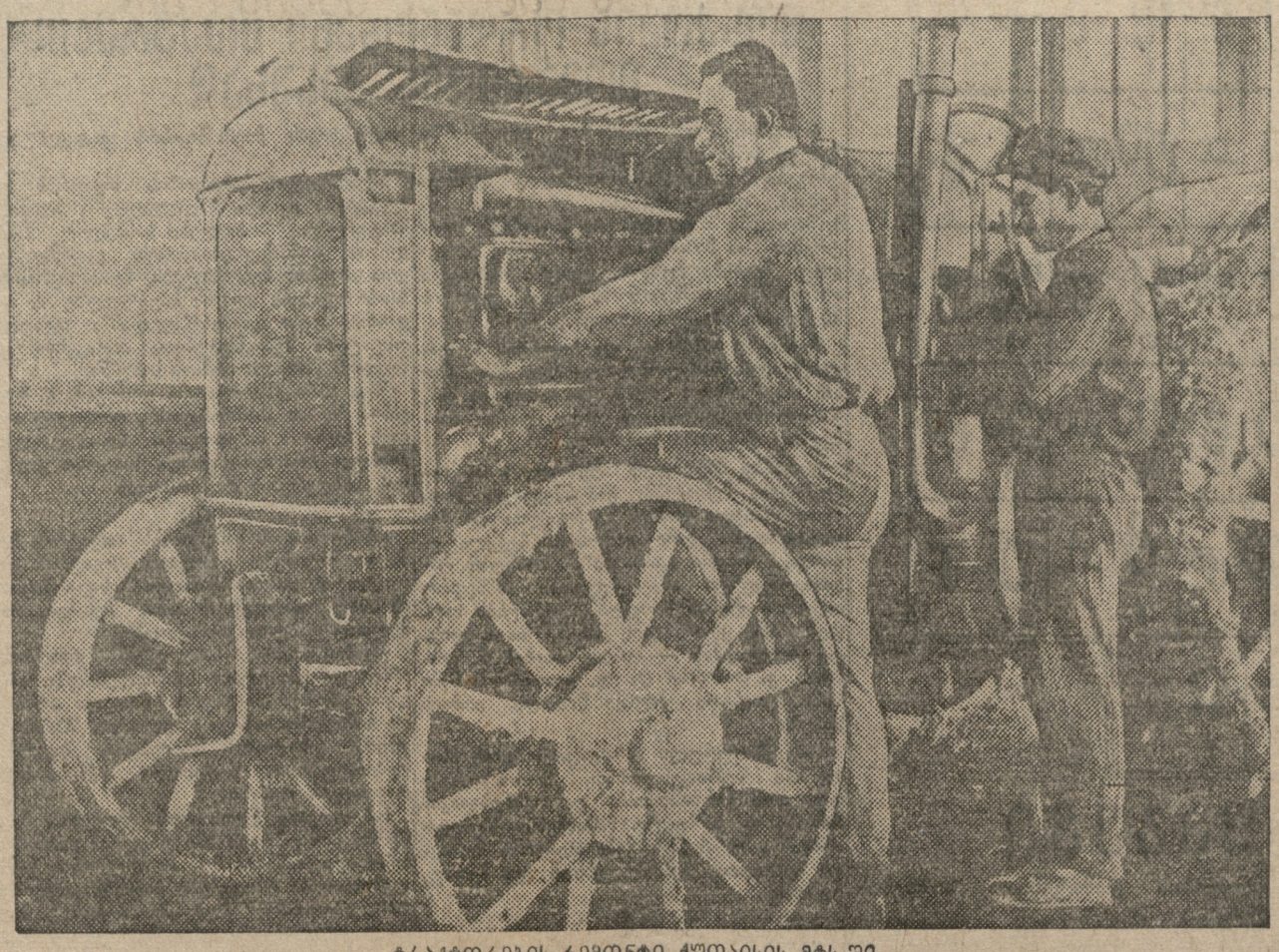
თილისხამაგაძის კასუნი უნდა მოეთხოვოს... (ს. კ. ბ.) (ს. კ. ბ.)

სსრკ-ში უზენაესი საბჭოს დეპუტატი, თბილისის აბრეშურსაქონე ფაბრიკის პარტიული მდიანი აბ. ბ. მანანაშვილი ფაქტობრივად დაკარგა... (ს. კ. ბ.) (ს. კ. ბ.)

მზადება საგანგებო თესვისათვის

კომკავშირული საკომონგო ბრიგადები კოლმეურნობაში

მხარაძის რაიონის კომკავშირის ორგანიზაცია საგანგებო თესვის მზადებაში აქტიურ მონაწილეობას იღებს. კომკავშირის რაიონმა და პირველადმა ორგანიზაციებმა საქ. აღკ. ცენტრალური კომიტეტის დადგენილების საფუძველზე შეიმუშავეს თესვის მზადებაში მონაწილეობის კონკრეტული ღონისძიებანი, რომლებსაც ამჟამად პრაქტიკულად ახორციელებენ.



ბარამიძის რაიონში კომკავშირის მზადება

ნაკლოვანებათა გამოწვევაში. ახლა აქ სათესლე მასალა ვადარჩევთ და ვაწარმოებთ, სურს მუშაობა რეზერვულ კვებაზე. მთავრდება იარაღ-მანქანების რემონტი.

მაგარამ ყველგან ასე როდეს ხდება. რაიონში არის კომკავშირის ისეთი ორგანიზაციებიც, რომელთა მუშაობა თესვის მზადებაში ჯერ კლებდა და წყალწყალი დაღვნილებებს არ ვასილებთ. ასეთია, მაგალითად, შუა-ბაზის კოლმეურნობისათვის არსებული კომკავშირული ორგანიზაცია. 28 იანვარს იქ ჩაველა სარემონტო ბრიგადი ამოწმების მუშა კომკავშირული მონაწილეობით. ბრიგადი დროზე არ მოამზადეს ნახშირით, არ მიუტანეს მას შესაკეთებელი იარაღ-მანქანები. ამის გამო ოთხ დღეში ბრიგადამ 15 კულტივატორი და 2 ველოსიპედი შეეწყო ორჯერ მეტი გაეკეთებინა.

ბ. ახანია

გეგმიური ჩარევა

ქუთაისის რაიონის მთა ადგილებში ჩარევა კულტურის მკვიდრი ნიადაგი აქვს. მშენებელი სანახავი ფერდობზე შეფენილი ჩარევა ხეობის დონეზე პლანტაციები. თუმცა ეს პლანტაციები ჯერ კიდევ ახალია, მაგრამ უდავოდ დიდ იმედებს იძლევა. ჩარევათა კულტურა და კოლმეურნობის შედეგების ერთობა ძირითადი წყარო. მაგრამ ეს ჯერ კიდევ ვერ შეუვსებია სოფლის კულტურის ბერძნის სახეობის კოლმეურნობის ხელშეწყობას (თავდაჯერებელი — აბ. ა. კოლმეურნი). აქ გეგმა არ შესრულებულია პლანტაციისათვის. გადაუტარებელი შეიძლება ითქვას, რომ ისინი ჩარევა კულტურის არ ატარებენ.

მალაქაისის რაიონში თესვისათვის არჩეული

თესვის რაიონში მეტად ჭიკნულობა სათესლე მასალის გადაცემის: 765 ცენტრი ქვირდის გადაცემის 107 ცენტრი, დანარჩენი კი უფარისა. ლაბორატორიამ შეამოწმა 935 ცენტრი ვაზისხეობის ბრიგადი, აქედან გადამოწმდა 107 ცენტრი, შეყვანილია მხოლოდ 306 ცენტრი. 464 ცენტრი ქვირდის თესვა გადამოწმდა მხრივ კარგია, მაგრამ ვაზისხეობაში.

მთელ რიგ კოლმეურნობებში სათესლე მასალა სრულიად უფარისა. მაგალითად, მატის მხარის სახეობის კოლმეურნობაში უფარის აღმოჩნდა 30 ცენტრი ვაზისხეობის ბრიგადის თესვა. ხოლო სოფელ კისისხეობის კოლმეურნობაში „სოცკავშირ“ 4 ცენტრი ქვირდის თესვა. 751 გუთნადან შეკრებილია 581; 152 ვაზისხეობა — 120 და 51 ტრიტიკონი — 46.

საკომუნისტო მუშაობის შედეგი

ჩინებულ რაიონში გზის წყარო რაიონი ვინაიდან კოლმეურნობაში ბატონის რაიონში მთელ სოფელში თავი ახსნა. 1938 წელს მან თავისი ოჯახის წევრები ერთად კოლმეურნობაში 976 შრომადღი გამოიმუშავა, შარშან კი 1488 შრომადღი.

საგარეო მუშაობის

მუშაობის დასრულება. 765 ცენტრი ქვირდის გადაცემის 107 ცენტრი, დანარჩენი კი უფარისა. ლაბორატორიამ შეამოწმა 935 ცენტრი ვაზისხეობის ბრიგადი, აქედან გადამოწმდა 107 ცენტრი, შეყვანილია მხოლოდ 306 ცენტრი. 464 ცენტრი ქვირდის თესვა გადამოწმდა მხრივ კარგია, მაგრამ ვაზისხეობაში.

ბ. ახანია

ჩინებულ მუშაობის

ჩინებულ რაიონში გზის წყარო რაიონი ვინაიდან კოლმეურნობაში ბატონის რაიონში მთელ სოფელში თავი ახსნა. 1938 წელს მან თავისი ოჯახის წევრები ერთად კოლმეურნობაში 976 შრომადღი გამოიმუშავა, შარშან კი 1488 შრომადღი.

გაიხსნა ნოტივების მზადების მუშაობა

7 თებერვალს, საღამოს, რუსთაველის სახელობის ლენინის ორდენის სახელმწიფო თეატრის დარბაზში გაიხსნა წითელარმიული მხატვრული თეატრის მუშაობის 14 წლისთავის სახელობის კოლმეურნობაში საგანგებო თესვისათვის მისამზადებელი მუშაობის დროულად გახსნა. მძროლად მოხსნილია 208 კვადრატული მეტრის 16 გუთანი, 4 ცალი მწკრივად სათესლე 9 ცალი ფარეხი და სხვა აგრეთვე მიმდინარეობს ნაკეთების გაუმჯობესება. მუშაობის დასრულება გადამოწმდა 16 გუთანი, 4 ცალი მწკრივად სათესლე 9 ცალი ფარეხი და სხვა აგრეთვე მიმდინარეობს ნაკეთების გაუმჯობესება. მუშაობის დასრულება გადამოწმდა 16 გუთანი, 4 ცალი მწკრივად სათესლე 9 ცალი ფარეხი და სხვა აგრეთვე მიმდინარეობს ნაკეთების გაუმჯობესება.

გეგმიური ჩარევა

ქუთაისის რაიონის მთა ადგილებში ჩარევა კულტურის მკვიდრი ნიადაგი აქვს. მშენებელი სანახავი ფერდობზე შეფენილი ჩარევა ხეობის დონეზე პლანტაციები. თუმცა ეს პლანტაციები ჯერ კიდევ ახალია, მაგრამ უდავოდ დიდ იმედებს იძლევა. ჩარევათა კულტურა და კოლმეურნობის შედეგების ერთობა ძირითადი წყარო. მაგრამ ეს ჯერ კიდევ ვერ შეუვსებია სოფლის კულტურის ბერძნის სახეობის კოლმეურნობის ხელშეწყობას (თავდაჯერებელი — აბ. ა. კოლმეურნი). აქ გეგმა არ შესრულებულია პლანტაციისათვის. გადაუტარებელი შეიძლება ითქვას, რომ ისინი ჩარევა კულტურის არ ატარებენ.

ი. პატარია

გეგმიური ჩარევა

ქუთაისის რაიონის მთა ადგილებში ჩარევა კულტურის მკვიდრი ნიადაგი აქვს. მშენებელი სანახავი ფერდობზე შეფენილი ჩარევა ხეობის დონეზე პლანტაციები. თუმცა ეს პლანტაციები ჯერ კიდევ ახალია, მაგრამ უდავოდ დიდ იმედებს იძლევა. ჩარევათა კულტურა და კოლმეურნობის შედეგების ერთობა ძირითადი წყარო. მაგრამ ეს ჯერ კიდევ ვერ შეუვსებია სოფლის კულტურის ბერძნის სახეობის კოლმეურნობის ხელშეწყობას (თავდაჯერებელი — აბ. ა. კოლმეურნი). აქ გეგმა არ შესრულებულია პლანტაციისათვის. გადაუტარებელი შეიძლება ითქვას, რომ ისინი ჩარევა კულტურის არ ატარებენ.

მინდინარობის საფუძველი

დავროვილი გეოლოგიური მასალის კამერალური დამუშავება. ეს უკანასკნელი თეორიები და ზოგჯერ კი გეოლოგიური კვლევებიც. მთელი წლით მუშაობდა. გეოლოგიური კვლევა-ძიების ასეთი დეტალური აღწერა პირველი ყოველს ამიერ-კავკასიის გეოლოგიური ტრესტის ძველი ხელმძღვანელობის მოუწილი და მეტად სუსტი მუშაობით. ის ხელმძღვანელები (კ. ბინინი და სხვა.) მიწის მხოლოდ მაშინ მოდიოდნენ, როდესაც საქმე უკვე გაუმუშავებელი იყო. მაგალითად, ახალი გეოლოგიური პარტიზანი სახეობის თანხები ვინაგვიდა, მთელი რიგი კამპანიებიც კი მეტად სახიფათო ავარიები განიცდიდა. ტრესტის ხელმძღვანელობამ ეს თავის დროზე ვერ შეამჩნია.

საქართველოში გეოლოგიური მუშაობის მთელი მუშაობის მიზნები მდებარეობს სამი სამუშაოების მეთაურ სურდამაია კი ცალკეული კვლევის პარტიზანი უზრუნველყოფითი არ არის ვიღაც სახეობის დასწავლად. საბურთალოს მანქანების პარტიზანი უზრუნველყოფითი არ არის ვიღაც სახეობის დასწავლად. საბურთალოს მანქანების პარტიზანი უზრუნველყოფითი არ არის ვიღაც სახეობის დასწავლად.

საგარეო მუშაობის

მუშაობის დასრულება. 765 ცენტრი ქვირდის გადაცემის 107 ცენტრი, დანარჩენი კი უფარისა. ლაბორატორიამ შეამოწმა 935 ცენტრი ვაზისხეობის ბრიგადი, აქედან გადამოწმდა 107 ცენტრი, შეყვანილია მხოლოდ 306 ცენტრი. 464 ცენტრი ქვირდის თესვა გადამოწმდა მხრივ კარგია, მაგრამ ვაზისხეობაში.

ბ. ახანია

ჩინებულ მუშაობის

ჩინებულ რაიონში გზის წყარო რაიონი ვინაიდან კოლმეურნობაში ბატონის რაიონში მთელ სოფელში თავი ახსნა. 1938 წელს მან თავისი ოჯახის წევრები ერთად კოლმეურნობაში 976 შრომადღი გამოიმუშავა, შარშან კი 1488 შრომადღი.

გეგმიური ჩარევა

ქუთაისის რაიონის მთა ადგილებში ჩარევა კულტურის მკვიდრი ნიადაგი აქვს. მშენებელი სანახავი ფერდობზე შეფენილი ჩარევა ხეობის დონეზე პლანტაციები. თუმცა ეს პლანტაციები ჯერ კიდევ ახალია, მაგრამ უდავოდ დიდ იმედებს იძლევა. ჩარევათა კულტურა და კოლმეურნობის შედეგების ერთობა ძირითადი წყარო. მაგრამ ეს ჯერ კიდევ ვერ შეუვსებია სოფლის კულტურის ბერძნის სახეობის კოლმეურნობის ხელშეწყობას (თავდაჯერებელი — აბ. ა. კოლმეურნი). აქ გეგმა არ შესრულებულია პლანტაციისათვის. გადაუტარებელი შეიძლება ითქვას, რომ ისინი ჩარევა კულტურის არ ატარებენ.

Georgian alphabet table with letters and their Latin transliterations (a-z).

მოსკოვის ორკესტრი თეატრის მუსიკის მიხედვით

4 თებერვალს თბილისის თეატრში მოსკოვის ორკესტრის მიხედვით...



თბილისის თეატრის მოსკოვის ორკესტრის მიხედვით...

ახალი აფხაზური ალფაბეტი

არსებული ლათინურული ალფაბეტიდან აფხაზური დამწერლობა გადართობდა...

ფინანსური მართვა

ფინანსური მართვის საკითხები და მისი მნიშვნელობა...

საქართველოს მუსიკისტი

საქართველოს მუსიკისტი და მისი შემოქმედებითი საქმიანობა...

საქართველოს მუსიკისტი

საქართველოს მუსიკისტი და მისი შემოქმედებითი საქმიანობა...

საქართველოს მუსიკისტი

საქართველოს მუსიკისტი და მისი შემოქმედებითი საქმიანობა...

საქართველოს მუსიკისტი

საქართველოს მუსიკისტი და მისი შემოქმედებითი საქმიანობა...

ჩვენ გვწერენ

თელავის რაისხალის სასამართლოს მოსამართლენი...

ლოგოპედიის ახალი განყოფილება

ახალი აფხაზური ალფაბეტი შეიმუშავდა...

პარტკალენდარი

საქართველოს მუსიკისტი და მისი შემოქმედებითი საქმიანობა...

„კომუნისტის“ სივრცის შედეგად

სტალინური წესდების და ანაივების კომპლექსი...

Table with 2 columns: Name and Address/Details.

Table with 2 columns: Name and Address/Details.

„ჩვენ გვწერენ“

თელავის რაისხალის სასამართლოს მოსამართლენი...

ლოგოპედიის ახალი განყოფილება

ახალი აფხაზური ალფაბეტი შეიმუშავდა...

პარტკალენდარი

Calendar table for 1935 with dates and events.