

[illegible]

მოყენებული თბილისის სამკერძო
ლო ფაბრიკა № 1 „მკერავის“ მ.
შალა მოსამსახურებო და ინჟინრ

(ბ) ზევრი, თბილისის კრამთხალაშ
მეურნეობის მომარაგების მმართვე
ლი. წამოყენებული თბილისის №

ჯანმრთელობის, განყოფილების მედ
პერსონალის მიერ.

ლი ქარხნის მუშებისა და მოსამსახურეების საერთო ჯგუფის მიერ.

901 წელს დაბადებული, საგ. კ. პ.
ბ) წევრი, საქართველოს სსრ უმა.

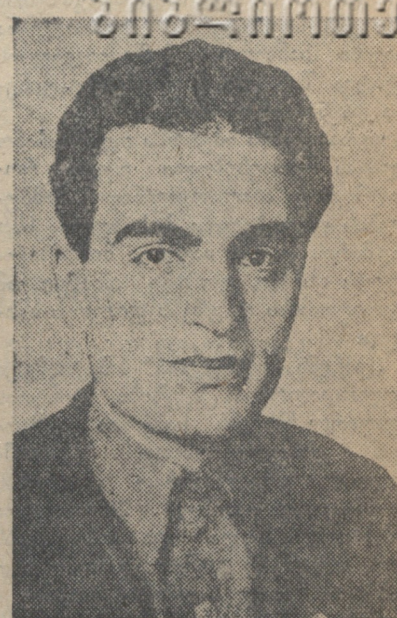
წულუკიძისა და ზესტაფონის ჩაიონებს
არ წარმოუდგენიათ.

ესვის შიმღინარეობაზე ჯერ ცნობები

წარმოუდგენიათ.

წულუკიძისა და ზესტაფონის რაიონებს თესვის მიმდინარეობაზე ჯერ ცნობები წარმოუდგენიათ.

გეგმვაში



დაბ 3 3 1.06.67.90.00

ამ. ჯასოლ ველაძე-მურმის-მე სის რულოძე დაიბადა 1913 წელს ჩი ხატურის რაიონის სოფ. ბუციკო ტში, ღარიბი ღვთისი ოჯახში. 1928 წელს ამ. სისარულოძე მ შობადი იყვნენ მ. ზუგუგეთის პ ჰლანტაიში შვე მუშაოდ. ამ წელს ბოლოს იგი ჩამოვიდა თბილ სში და 1932 წელს ამთავიერ თბილისის უნივერსიტეტის სასაფრ ად მიუჩინებ სკოლას, რის შემდეგ

სიბრულები გადაწყვეტილი საქ. აღმ. თბილისის გარეუბნის რაიკომით არისცხადი პიონერული ბიუროს თავმჯდომარედ. შემდეგ ირჩევენ საქ. აღმ. თბილისის გარეუბნის რაიკომის მდივანად.

1933 წელს საქ. კ. პ. (ბ) ც. კ. მიერ ამხ. სიბრულები იზრუნენ მოსკოვი-პროფმობილიზაციის საქ. მზრუნველად სკოლაში, რომელიც დაამთავრა 1936 წელს. ამხ. სკოლაში იმყოფებოდა 1936 წელს.

სრულად იხილება ვანეთში „კოპი-
ნისტის“ რედაქციის ერთგვარი ვა-
ნოვოილიების გამოცემა. არ გაუვლ-
დიდას, რომ მას იწვევენ წითელ-
ჯარში და იგი მიემგზავრება „მ-
რულ ალმოსავლითში“. ზრმიდ-
დარბუნევისისთანავე სრულიად-საკ-
შირო პროვოცირება მიერ აფხ. ვ. ს.
ზარბაძის ანგარიშს სრულიად

სა სკოლისა და სამეცნიერო და
წესებულებათა პრივატუზირის
კის პასუხისმგებელ ინსტრუქტორ
1938 წლის იანვრიდან ახ. ს.
ჩლიკელ მუშაობს საქ. მ-ს
მე მთლიანი თბილისის მკ-2 სკ
წლის ღებვის თანამშრომელ. ამ
წლის მას ორივენი საქ. კ. მ. (ზ)
ბოლის ორგანიზაციის 26 კომისრ
სამუშაოს რაიგონის მეორე მდ
ნად და შემდეგ პირველი მდივნ
სადაც მუშაობს ამჟამად.

საქართველო მუშაობისათვის დაჯილდოებულია მედიით „შრომის მამაცობისათვის“.

შრომელთა დეპუტატების ბიურომის სარეზონო საბჭოს არჩევის ბიუროიანის № 26 საარჩევნო ლიქის საოლქო საარჩევნო კომისიამ ბოროტადი სარეზონო საბჭო დეპუტატობაზე კენჭის საყრდენების რეგისტრაციამ ვაჭარა სთხოვა. (საბჭოში უფროსობის მიხედვით).

ნოსანი ბრავადორი ამა. ხუნდელ
ზარეს-სელე ბერიშაშვილი, დამარ
მელი 1904 წელს, საქ. კ. პ.
მეფი, მცხოვრები სოფ. ქანისა
რში.

უკი ქონსკიოთილი ბოთის

ლუდრე შეაკეთეს — დიდი ელმ
ლორია, ელქტრონი საბრ
წრე, ელქტრომეორეული რეა
და სამეფოს სხვა ძირითადი მე
ნიშნები. ამჟამად ეს მოუმაბა და

ელექტროურიკებისა და სხვა ძველი
წყობილობის რემონტი საშუალებას
იძლევა დაქარბულ იქნას ორთქი
მავალთა და ორთქლმავლის დეტალების
ტრანსპორტირება. (საქიპო)

სვეტიანო ჯუღელი; გარდა ამისა
უნდა ვიფიქროთ, რომ სიღიბე
ტრო ჯიბლაძე სწორედ ჯუღ
შვილთან დადიოდა ომსერვატ
რიაში“. (იხ. კრებული, გვ. 85).

საბჭო წინადადება რეგისტრირებული
სა სწრაფად „აქციები“ მაღალკლასი
შობილების პირადი ვაჭრობის
მომ 21 მარტი ლაბიბი მოვასდა
ჩნობა იოსებ ჯუღაშვილის, ნიკო
ლოზ ლაშოვიძის, გიორგი
ავალიას, პავლე კალანაძის
ფილიპ ცხაშვილის ბინებში
ჯერაშვილი შინ არ იყო; ამატ
ჯერაშვილიც მებორობდა მას
მოთხოვნის დამკვეთები
გასულ ბერძენად, ჯუღაშვილს
მდიონერი მეთაურობდა, რათა
მეზო რეორტი მოეცა; შობი

(ე. ი. ჯულაშვილი.—ი. ჯ.) აღ-
ვარჩენთ მუშტადში მიშავალი
გაგნობიკეთ.
ყველან, სადაც კი ჩხრეკა მო-
ხდინეთ, აღმოჩენილია პოლიტ-
კურ-გაგნობითური და სოციალუ-
საკითხების წიგნები“.

მონსტრების შესახებ ისტორია
მასალაა კრებული, გამოცემის
თბილისში ქართულ ენაზე, მა-
ტერიალურაა საშუალო შეთხვევას
დის, ავი ძალზე საინტერესოა
ლას ამერიკე-კავისში მუშაა კე-
ნის რეგულატორი მოძრაობა
შესახებ, ამ მოძრაობის ხელმძღ-
ვანებს—ამანებ სტალინის რე-
გულატორი მოღვაწეობის შესახ-
ებ კავი ეწევიდა, ამ კრებული-
მოცემი რუსულ ენაზეა.

03. ჯამარამიძე
(იპირავა, 27/XI).

ხევირან ჯუღულიო; გარდა ამისა
სადა ვიჭეროთ, რომ ხალხი
ტრო ვიზომად სწორედ ჯუღ
შევითან დადილო ოსტერეი
რიაში". (იხ. კრებული, გვ. 85).

ქანდარიან სამხრეთელის უ
როსის სახელზე მოსწიების ს
ჩაიში ქანდარიან ჩარბმსტრი
ს სწეული: "თქვენ მიაღუკული
შობილების პირად განკარგული
მოდ 21 მარტს ლმით მოგვად
ჩხრეკე იოსებ ჯუღაშვილისა, ნიკ
ლოზ ღმრისტერევისა, გიორ
ავალიისა, პავლე კალანდაშ
ვილისა ცხამლოდის ბინეში
ჯუღაშვილი შინ არ იყო; ამტ
ჯერ გაეჩხრეკე მჭოფრები მას
მოსტეფიარისა ღამეკრეკე
გასლ ბერძენად, ჯუღაშვილს
მიუხრეკე მეთაფიოვად, ჩათა
მეფე როდის მიიღებოდ; შუშედა
(ი. ი. ჯუღაშვილი—ი. ჯ.). აღ
წინაჲდ მუშტადიში მიმავალი
გაეჩხრეკეთ.

ყველან, სადაც კი ჩხრეკე მო
ხდება, აღმოჩენილია პოლიც
ეურ-კონსიბერი და სოციალუ
სკიტების წიგნები".

1901 წლის საპარლამენტო არჩევნებში მან პარტიის წევრად ისარგებლა მასალათა კრებული, გამოცემის თეორიის ქართული ენაზე, მეტყველებისა საშუალო მითხრობის რესპონსი, ღვი ძოვება სანქციონის მათაში ანგარიშისათვის მუშაობის რესპონსი, რეგულაციური მოძრაობის შესახებ, ამ მოძრაობის ხელმძღვანელის—მანანა სტალინის რეგულაციური მოღვაწეობის შესახებ კარგი ინფორმაცია ამ კრებულის მოცემა რუსულ ენაზე.

03. ჯაფარიძე

(იპოვედა, 27.XI).

დონეცკის რაიონი

ამის საფუძველზე სახელმწიფო სტატისტიკის სამსახურის მიერ შედგენილია სახელმწიფო სტატისტიკის კომიტეტის დადგენილებით, რომელიც მოქმედებს 1995 წლის 11 იანვარს მიღებული საქართველოს კანონის № 28-ის საფუძველზე.