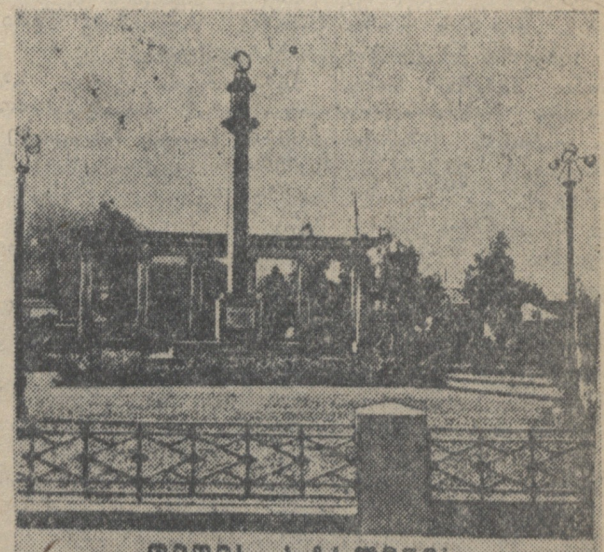


იმ, სადაც მუხარობდა დიდი სტალინი

პრალაპური მგზავრობა



დიდს სტალინს
საქმის დასრულების შემდეგ
საბჭოთა კავშირის მშენებელი
სტალინი იოსებ ვიშნისკის მიერ
1901-1902 წლებში მოხატულია
სტალინი იოსებ ვიშნისკის მიერ
1901-1902 წლებში მოხატულია



1901 წ. ანანა კვარციანი ინტელიგენცია და ხელმძღვანელობდა ჩამოყალიბდა

1901 წელს კონსტანტინე ვასილენკო მატარებელზე და ბათუმიდან ზესტაფონამდე დაეცემოდა. ერთხელ შემთხვევით გავეყვინი რთხილას ქარხნის ნორმაში. მისი გეგმის მიხედვით, მისი გეგმის მიხედვით, მისი გეგმის მიხედვით...

ჩვენ მოვილაპარაკეთ, შევადგინეთ დიდი წემს მოწოდების გეგმა და სტალინი ჩვენს გეგმას დაეხმარა. მისი გეგმის მიხედვით, მისი გეგმის მიხედვით, მისი გეგმის მიხედვით...

სიმლია სვალინა
შთით მოვარდნილი ჩანქერი, ნაკვეთი სალი კლიბითა; დიდს დიანოსს მშრომელი ღებენ ვიწროებით და ვიწროებით... შენ ხალხს უკეთესი მაგალითი — და სიბრძნე და მშრომელი, მშრომელი მაგალითი, მშრომელი მაგალითი, მშრომელი მაგალითი...

მასთვის ასეთი შემთხვევა: ერთხელ — ბათუმის კომიტეტიდან გამოსვლის შემდეგ საბჭოთა კავშირის მატარებელზე ვიჯდებოდი. ამ დროს ვხედავდი მატარებელზე მჯდომარეებს...

მასთვის ასეთი შემთხვევა: ერთხელ — ბათუმის კომიტეტიდან გამოსვლის შემდეგ საბჭოთა კავშირის მატარებელზე ვიჯდებოდი. ამ დროს ვხედავდი მატარებელზე მჯდომარეებს...

ვალიან ბაზრინაშვილი

ზღვა და გელი
(ნაწილი)
ბათუმი მოსახლს დღეს ობლესკი — ვიწროს ბათუმის მტრებს წყარვით. თვისუფლების დიდ მშობლებს მივუსწრებთ ჩვენ გულის ძვრით.

ვისწავლოთ ის, როგორც სწავლობდა დიდი სვალინი

გორი, 13 დეკემბერი (საქმის). გორის პიონერთა სახლის დარბაზში სადღესასწაულოდ არის მოთვლილი. ისმის მუსიკა და ბავშვების წერია ახლები. ორსულ მებრძოლებს მოუყვინ თვის, რომ შეხედეს დამსახურებულ პედაგოგს, ორდენისაზე. გულრჯივს და ვასტარის მას.

მისი გეგმის მიხედვით, მისი გეგმის მიხედვით, მისი გეგმის მიხედვით, მისი გეგმის მიხედვით, მისი გეგმის მიხედვით, მისი გეგმის მიხედვით...

მისი გეგმის მიხედვით, მისი გეგმის მიხედვით, მისი გეგმის მიხედვით, მისი გეგმის მიხედვით, მისი გეგმის მიხედვით, მისი გეგმის მიხედვით...

იოსებ შვიდობაძე

იოსებ შვიდობაძე
1939 წ. 25 ნოემბერი ქ. ბათუმი.
გინ არ გიღერა, ბელია, ფერადფერადი ლესები. — შენ მოვეყვინე მცველად, — ამას ამბობენ მუყებში. არავენ დარჩა ამ ქვეყნად, ლესი არ თქვა შენგადა. შენი სახელი ვეფლავა ჰუხსა, ხმელეთზე გინ და ვეფლავა. ვეფლავა მალაობას ვეფლავა გულთა მზიარულია, არასდროს აღარ ვეფლებით ჩვენ შენი სივარულითა.



ანანა სტალინი თბილისის რკინიგზის მთავარ სახელმწიფოში მუსათა ვა დივიების ორგანიზატორი (1900 წ.) მამა, კ. ხუციშვილი

ი. ბ. სტალინის ჩვეულებები

წყარულიდან

ბათუმში 1902 წ. მეშობა მოძრაობის ხელმძღვანელობის გამო შეიკრებოდა და იქ დიდს ცენსურს სტალინი — მამის სხვა გულამებლი — ვაშლიკაშვილი იქნა ქუთაისს ციხეში, სადაც 1903 წ. ხაბიბოვი (ფინანსიკის-ავტორიტეტის) ქუთაისის ვებურატორის ვაჭარულებს ელოდა შეტეული ჩრდილოეთის ვებურატორის გეგმასაშენის შესახებ.

ბათუმში 1902 წ. მეშობა მოძრაობის ხელმძღვანელობის გამო შეიკრებოდა და იქ დიდს ცენსურს სტალინი — მამის სხვა გულამებლი — ვაშლიკაშვილი იქნა ქუთაისს ციხეში, სადაც 1903 წ. ხაბიბოვი (ფინანსიკის-ავტორიტეტის) ქუთაისის ვებურატორის ვაჭარულებს ელოდა შეტეული ჩრდილოეთის ვებურატორის გეგმასაშენის შესახებ.

ბათუმში 1902 წ. მეშობა მოძრაობის ხელმძღვანელობის გამო შეიკრებოდა და იქ დიდს ცენსურს სტალინი — მამის სხვა გულამებლი — ვაშლიკაშვილი იქნა ქუთაისს ციხეში, სადაც 1903 წ. ხაბიბოვი (ფინანსიკის-ავტორიტეტის) ქუთაისის ვებურატორის ვაჭარულებს ელოდა შეტეული ჩრდილოეთის ვებურატორის გეგმასაშენის შესახებ.

ლავიწიანი ქვეყანები

ბათუმში 1902 წ. მეშობა მოძრაობის ხელმძღვანელობის გამო შეიკრებოდა და იქ დიდს ცენსურს სტალინი — მამის სხვა გულამებლი — ვაშლიკაშვილი იქნა ქუთაისს ციხეში, სადაც 1903 წ. ხაბიბოვი (ფინანსიკის-ავტორიტეტის) ქუთაისის ვებურატორის ვაჭარულებს ელოდა შეტეული ჩრდილოეთის ვებურატორის გეგმასაშენის შესახებ.

