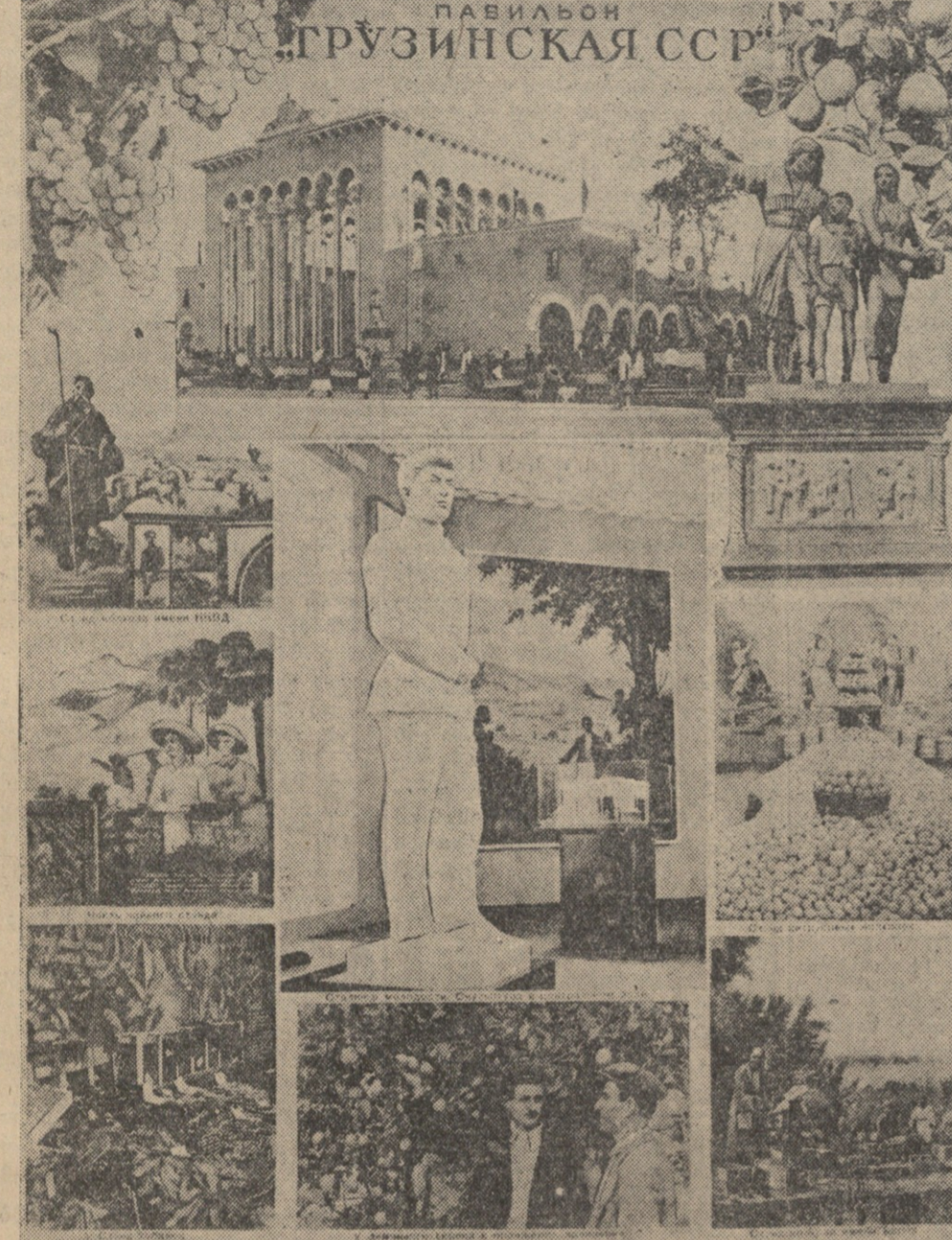
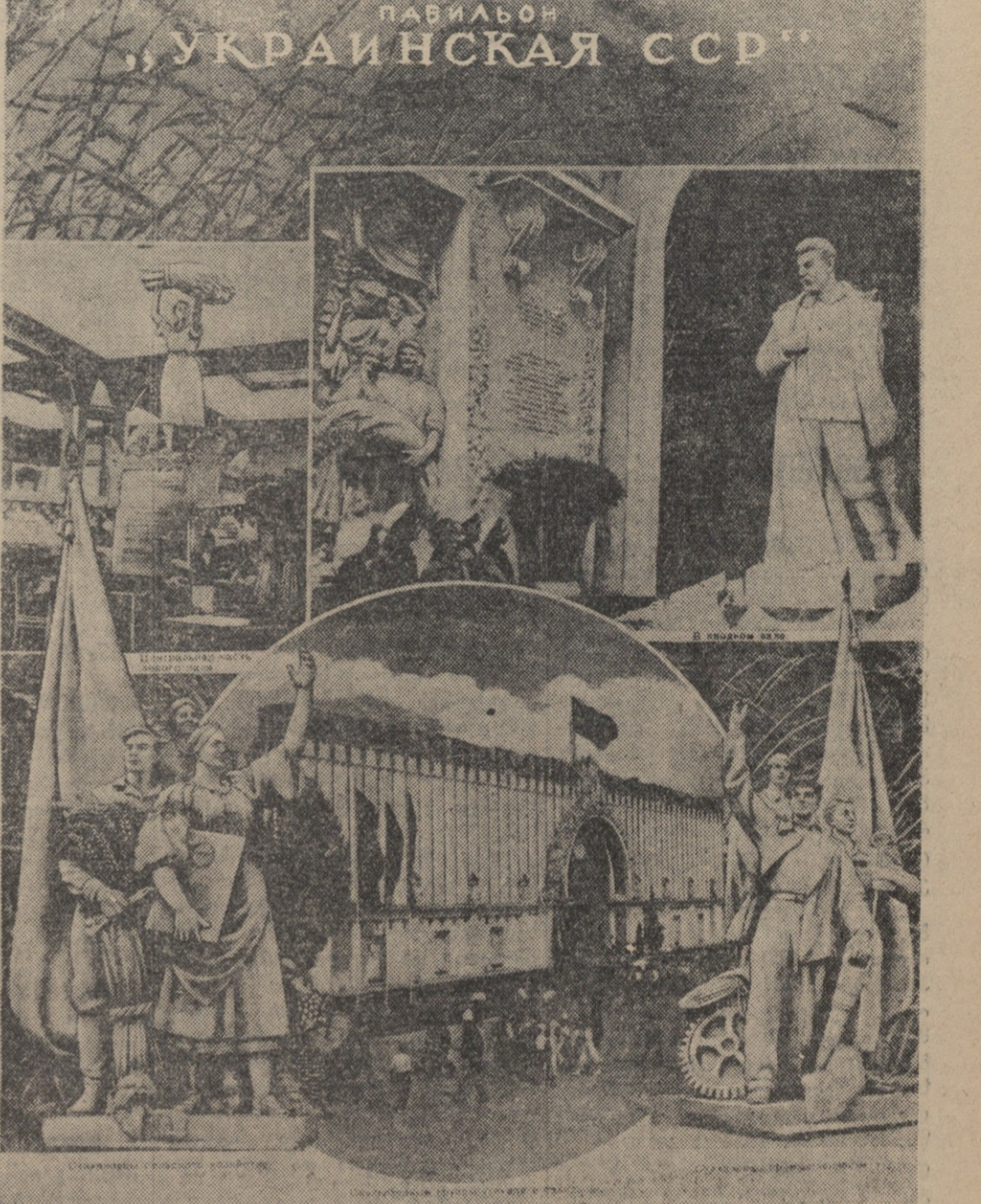


დღეს მუშაობას ამთავრებს 1940 წლის სრულიად-საკავშირო სასოფლო-სამეურნეო გამოფენა. თერთოდ გავშლილთ სოციალისტური შეჯიბრებმა 1941 წლის სასოფლო-სამეურნეო გამოფენაში მონაწილეობა-საპატიო უფლების მოპოვებისათვის.



კორეოსანი საქართველო სრულიად-საკავშირო სასოფლო-სამეურნეო გამოფენაზე 1939 წლის სრულიად-საკავშირო სასოფლო-სამეურნეო გამოფენის მონაწილეობისათვის...



სანიუზოლ მოკვამლოთ 1941 წლის გამოფენისათვის

1940 წლის სრულიად-საკავშირო სასოფლო-სამეურნეო გამოფენის დღეს ამთავრებს თავის მუშაობას. როგორც 1939 წლის ასევე წელს გამოფენაში მსაჯულთა ასახა და მთელს ქვეყანას უჩვენა დაიდა და უძღვევლი საბჭოთა კავშირის სოციალისტური სოფლის მეურნეობის ბრწყინვალე წარმატებები, რომლებიც მოპოვებული იქნა ხალხთა სავერდო მეუღლის მშობლიური სტალინის ბრძოლი ხელმძღვანელობით, ლენინ-სტალინის პარტიის ხელმძღვანელობით. სასოფლო-სამეურნეო გამოფენაში, რომელსაც სამართლიანად უწოდებენ საკომუნისტური სოფლის მეურნეობის დიდ სკოლად, დიდი მნიშვნელობა აქვს არა მარტო და მთლიანად უჩვენებს მთელი სასოფლო-სამეურნეო გამოფენის შედეგებს, არამედ ხელი შეუწყო მთლიანად სასოფლო-სამეურნეო გამოფენის შედეგების დასაბუთებას, რომელიც უნდა დაეფუძნებინა სასოფლო-სამეურნეო გამოფენის შედეგების დასაბუთებას, რომელიც უნდა დაეფუძნებინა სასოფლო-სამეურნეო გამოფენის შედეგების დასაბუთებას...

პროფესიულ კავშირთა სრულიად-საკავშირო სანიუზოლ მოკვამლოთ 1941 წლის გამოფენისათვის

12 თებერვლიდან პროფესიულ კავშირთა სანიუზოლ მოკვამლოთ 1941 წლის გამოფენისათვის მონაწილეობისათვის. პროფესიული კავშირთა სანიუზოლ მოკვამლოთ 1941 წლის გამოფენისათვის მონაწილეობისათვის...

სასოფლო-სამეურნეო გამოფენის დახურვის წინ

სასოფლო-სამეურნეო გამოფენის დახურვის წინ. გამოფენის დახურვის წინ, სასოფლო-სამეურნეო გამოფენის დახურვის წინ...





