





საქართველოს სსრ უმაღლესი საბჭოს დაუფავმოვის კანდიდატები

გიორგი დიმიტრის-ძე ზუბინიძე

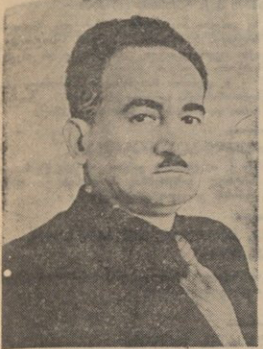
ვიქტორ დიმიტრის-ძე პუკაძე

ვისიკ შალვაშვილი-ძე კვაჭანტირაძე

შოთა ილიაშვილი-ძე ჭანუყვაძე

ქოსტანტინე დავითის-ძე პირსთავი

მაია-კონსტანტინა დიმიტრის-ძე პლივა



ამბ. გიორგი დიმიტრის-ძე ზუბინიძე დაიბადა 1905 წელს ქალაქ კვაჭავაძე (ძაგრაქი), ხელისუფლების თბილისის კავშირის საქარბნოს-საფარველი სკოლის დათმობის შემდეგ დაიწყო მუშაობა მხარეთმცოდნეობის ინსტიტუტში...

ავადმედიცინის ვიქტორ დიმიტრის-ძე დაიბადა 1903 წელს ლანჩხუთის რაიონის სოფელ ჯუმათში, რკინიგზის ოჯახში. 1928 წელს დაამთავრა თბილისის სახელმწიფო უნივერსიტეტის ფიზიკა-მათემატიკის ფაკულტეტი და დატოვებულ იქნა უნივერსიტეტში მეცნიერ მუშაკად...

ამბ. ვისიკ შალვაშვილი-ძე კვაჭანტირაძე დაიბადა 1907 წელს მახარაძის რაიონის სოფელ კონჯავაში. 1930 წელს შევიდა სოფელ ვერხვიანის მახარაძის სახელობის კოლმეურნეობაში. დიდი სამამულო ომის წლებში ამბ. ვ. კვაჭანტირაძე მებრუნად იბრძოდა...

საქართველოს სსრ უმაღლესი საბჭოს დეპუტატობის კანდიდატი ამბ. შოთა ილიაშვილი-ძე ჭანუყვაძე დაიბადა 1909 წელს ქ. მახარაძეში. 1925 წელს, შედარებით დაბალი წიგნით შეიჭრა მუშაობა სტამბოლაში...

ამბ. კ. დ. ერისთავი დაიბადა 1889 წელს ვანის რაიონში. საშუალო განათლება მიიღო ქუთაისში, რის შემდეგ მუშაობდა თბილისის უნივერსიტეტის სამედიცინო ფაკულტეტზე. 1905-1907 წლებში მონაწილეობდა სტუდენტურ რევოლუციურ მოძრაობაში...

სოციალისტური სოფლის მეურნეობის მოწინავე მუშაკი მაია პლივა დაიბადა 1896 წელს, ვლახის ოჯახში. ის ერთი პირველია, ვინც დაამთავრა ოთხთა აგრარული სკოლა და დაიწყო მუშაობა თბილისის სოფლის მეურნეობის სახელობის კოლმეურნეობაში...

აკაკი პეტრის-ძე ვასაძე

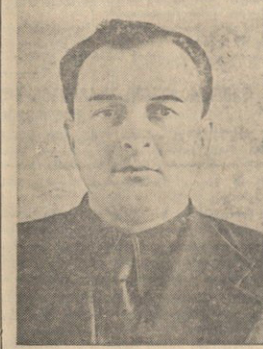
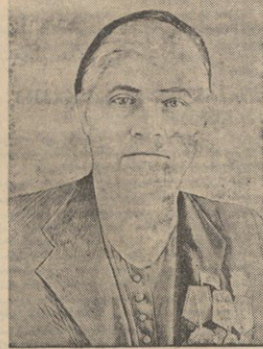
ვლადიმერ სამსონის-ძე სოლომონიძე

ოლა ილიას ასული ჩიტივაძე

პარლან იაკობის-ძე შოთაძე

იაკობ ივანეს-ძე ნიკოლაძე

ნიკო ილიაშვილი-ძე კვიციანი



სსრ კავშირის სახალხო არტიტი ამბ. აკაკი პეტრის-ძე ვასაძე დაიბადა 1899 წელს. 1918 წლიდან მუშაობდა სტამბოლაში. განსაკუთრებით მრავალი რაიონი, შემკენა ბევრი საინჟინერო, ინსტიტუტად გამოყოფილი სახე. 1935 წლიდან ასრულებს თბილისის ლენინის ორდენისა და მამია მჭედლის სახელობის თეატრის სამხატვრო ხელმძღვანელის მოვალეობას. 1942 წელს კავშირის რაიონის საუკეთესოდ შესრულებული მუშაობის მიზეზით სსრ კავშირის სახელმწიფო პრემიის ლაურეატი გახდა. 1946 წელს სსრ კავშირის დიდი ხელმწიფის და დამსახურების სახლობის პრემიის ლაურეატი დაიწინაურდა...

ამბ. ვლადიმერ სამსონის-ძე სოლომონიძე დაიბადა 1903 წელს. 1920 წლიდან 1924 წლამდე ტიპოგრაფიაში მუშაობდა. 1924 წელს დაიწყო მუშაობა თბილისის სახელმწიფო უნივერსიტეტში. 1928 წელს დაამთავრა თბილისის სახელმწიფო უნივერსიტეტის ფიზიკა-მათემატიკის ფაკულტეტი და დაიწყო მუშაობა თბილისის სახელმწიფო უნივერსიტეტის მათემატიკის ფაკულტეტში...

ამბ. ოლა ილიას ასული ჩიტივაძე დაიბადა 1898 წელს, ღარიბ მღვდლის ოჯახში. ამბ. ო. ჩიტივაძე თბილისის უნივერსიტეტის ფიზიკა-მათემატიკის ფაკულტეტის სტუდენტობის დროს იყო საქართველოს დემოკრატიული რესპუბლიკის დამფუძნებელი წევრი. 1922 წელს დაამთავრა თბილისის სახელმწიფო უნივერსიტეტის ფიზიკა-მათემატიკის ფაკულტეტი...

ამბ. ვარლამ იაკობის-ძე ტრაკიაშვილი დაიბადა 1911 წელს ქუთაისის რაიონის სოფელ ვარლამის ოჯახში. 1932 წლიდან საქართველოს კ. პ. (ბ) წევრი. ამბ. ვ. იაკობის-ძე დაიწყო მუშაობა თბილისის რკინიგზის მუშაკად და სწავლა განაგრძო ქუთაისის უნივერსიტეტის ინსტიტუტში. 1936 წელს, ერთი წლის განმავლობაში მუშაობდა სახალხო განათლების ორგანიზაციაში. 1938 წელს დაიწყო მუშაობა თბილისის სახელმწიფო უნივერსიტეტის მათემატიკის ფაკულტეტში...

გამოჩენილი ქართველი მოქანდაკე თბილისის სამხატვრო აკადემიის პროფესორი, სახალხო მხატვარი იაკობ ივანეს-ძე ნიკოლაძე დაიბადა 1876 წელს ქუთაისში. 50 წელზე მეტი ხანი ამბ. ი. ნიკოლაძე მუშაობდა ქუთაისის სახელმწიფო უნივერსიტეტის ხელოვნების ფაკულტეტში. 1922 წლიდან მუშაობდა თბილისის სახელმწიფო აკადემიის სახელობის სახელობის სახელმწიფო უნივერსიტეტში. 1941 წლიდან დაიწყო მუშაობა თბილისის სახელმწიფო უნივერსიტეტის მათემატიკის ფაკულტეტში...

ამბ. ნ. კვიციანი დაიბადა 1909 წელს სოფელ კვიციანში (ვანის რაიონი). 1927 წლიდან მუშაობდა სამხატვრო სკოლაში. 1931 წელს დაამთავრა თბილისის სახელმწიფო უნივერსიტეტის ხელოვნების ფაკულტეტი და დაიწყო მუშაობა თბილისის სახელმწიფო უნივერსიტეტის ხელოვნების ფაკულტეტში. 1938 წლიდან მუშაობდა ქუთაისის სახელმწიფო უნივერსიტეტის ხელოვნების ფაკულტეტში...

