

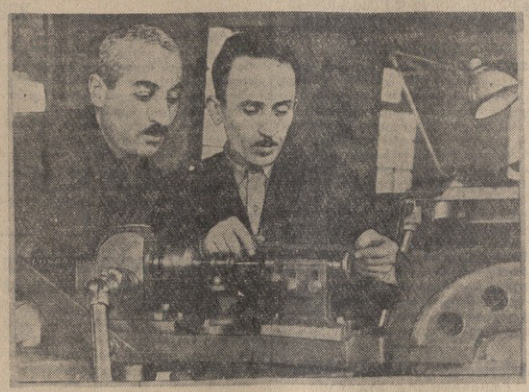




ხეთქელა-ოთხელინა

ბალახისხივი ნედლეული მოვაარავთ

საქართველოს კომპარტუზები წარმადობს...



ბალახის რეპროდუქციის დაზვერვის...

მონიშნული კოლექციები

ზაფხულის სეზონში დღეს კოლექციები...

ჩვენ სოციალისტური მეცნიერების განვითარება

საქართველოს მეცნიერებათა აკადემიის...

უფრო ნავსარგავის მოსავლას მივაღწევთ

ფოთის სასოფლო-სამეურნეო კოლექტივი...

მოსაწარმოებელი საქონელი

ბოლოს ტრამაის მოსავლა უკანასკნელ...

ლეონიდა

საქართველოს სახელმწიფო უწყებანი...

მოსაწარმოებელი საქონელი

საქართველოს სახელმწიფო უწყებანი...

ჩვენ გვწარმოებენ

სოფლის მეურნეობისათვის გამოიჭრა...

სოფლის მეურნეობისათვის გამოიჭრა...

მოსაწარმოებელი საქონელი

ბოლოს ტრამაის მოსავლა უკანასკნელ...

ლეონიდა

საქართველოს სახელმწიფო უწყებანი...

მოსაწარმოებელი საქონელი

საქართველოს სახელმწიფო უწყებანი...

მოსაწარმოებელი საქონელი

ბოლოს ტრამაის მოსავლა უკანასკნელ...

