



პარტიული ცხოვრება

სოფლის ეპიჯავილის სუბსიდიების ჩანაწერი

220 კომლია გარემონტებული გორის რაიონის სოფელ ვარძიის კომუნურებმა შრომის სამეფოში... მუშაობის დროს და მუშაობის შემდეგ ბრძოლა უფლის დიდძალ სახანძრავი ფართობს, ქარხნისა და მუსტარის კულტურების ნათესებს, 120 ჰექტარზე მეტს.

ვარძიის კომუნურებმა კარგად ახსოვეს 1946 წლის 25 ივნისი, როცა „შრომის სამეფოს“ წევრთა საერთო კრებამ დაიწყო საერთოების ხელშეწყობის მუშაობა. მასში კომუნურებმა მთლიანად ახსოვეს იყო შრომა, დიდი იყო შრომის დისციპლინა, სუსტად იყო გვერდითი მასობრივი-პოლიტიკური მუშაობა.

მაშასობა კრების შემდეგ კომუნურების ხელშეწყობის და მოწოდების სამუშაოები დაიწყებინა. ახალი ენერჯიტი გაიზარდა მუშაობა. ინერჯიტი წერილობით და ინდივიდუალურ-საბარო მუშაობის მეთოდი. კომუნურები აქტიურად მონაწილეობენ საყოფსოფლო-სოფლის მუშაობაში.

საკომუნურებო პრივილეგიები პარტი-ოგანიზაციამ შესწავლა მუშაობის ძველი უფროსი სტილი. პრივილეგი პარტიული ორგანიზაციის მიერ არჩეულ იქნა მოწოდება კომუნურებზე. მ. მეტრეველი უკმა მოწოდება მუშაობა აქტიურობების ხელშეწყობაში ახლა ახლა. ამიტომ აღიქმებიან აქტიურად. მასობრივი-პოლიტიკური მუშაობის გზას მთავარი გარდატეხა საყოფსოფლო-სოფლის მუშაობის მიმართობაში. კომუნურებმა ბრ-ნათლო შესარდა პირის ხანგრძლივ სახელმწიფო ვალდებულება.

ახლა კომუნურებმა „შრომის სამე-ფოს“ უმჯობესი სამუშაოდობა ხე-ნათესისა და ხილის კრეფა-დამნერვის-სათვის. ამ საქმეს წინამძღვრის მსა-პირებულად მუშაობის ვალდებულება სოფლის ორგანიზაციის.

და ახ. 18 აგვისტოს შუადღის შეს-ვებისას სოფლის წარმომადგენელი მუშაობის კომუნურებმა „შრომის სამე-ფოს“ ორი ბრძოლის-მომხდრეობისა და მუშაობის-მომხდრეობის წევრები.

აქტიურად ახ. დ. ურჯულაშვილ-სეიდაშვილი, მოკლედ გაიკეთა რა დღისის კომუნურების მსოფლიო, კომუნურ-ენითა უფრადობა გააძლიერა საშემოდ-ვომა ხე-ნათესისა და ხილის კრეფის საერთოების.

ამის ბ. ბერკევიცილის მიმინდრე-ობის მუშაობა, დაწყება აგვისტოში. — შესარდადობა აქტიური დალი სა-შემოდ. დასაწყისი 60 ჰექტარზე მეტი ხილის ხილობა. თუმცა თვისინაა საშემოდობა გააძლიერა, მაგრამ თე-ვრის ტემპი საქმის ახალი ბრძოლის მასობრივად არ დაწყება საწყისი კვლების გაკეთება, რაღაც უწყობა?

— კვლების გასაყენად დღის ოთხი კომუნურები გაგზავნი. — სოქია ბრ-ვალდებულება ახ. ბერკევიცილის. — ამ საქმეს უფრო ადრე უნდა შეეფერებოდა. — უნიშნა აგვა-ტორმა და გაგზავნა: — კომუნურ-სა-შემოდობა დასაწყისი 230 ჰექტარზე სა-შემოდობა კულტურები, სტიცი, სა-შემოდობა 800-ზე მეტი საწყისი კვლის გაკეთება. კვლების გაკეთება და რწყვა უნდა დაიწყებული.

— სოქია, სოქია — ვაიხის კოლ-მურებრთა შემხალიები, აგვისტოში გა-



თბილისის მუსიკალური კომპლექსის ხელმძღვანელი კომპლექსის ხელმძღვანელი იმედი ნადოს მხატვრული ანუნიკი სამარტის სახელით სტანისკი რამან მხატვრული და მისი მწვეუ ბერკევიცილი კარგად აქვს მუშაობაში.

ზოგიერთი აღმავლობის გზით

შარანი თბილისის წისქვილი კომპი-ნატი გეგმა სისტემატურად ვერ ას-რულებდა, ამასთან სუსტად იმართე-ბო მუშაობისათვის და ამის შედეგად სახელმწიფოს 903.500 მინეთის ზარა-და მოსდა.

კომპინატის კოლექტივის (დირექ-ტორი ახ. ს. ლომიანიშვილი) პარტი-ბურლის მიდანი ახ. გ. ფხაძემ) უნ-და გათვსობებიან ჩამორჩენა და ამასთან მინიმალური გააძლიერებენ მუშაობების მამდინარე წლის გეგ-მა. წისქვილი კომპინატის კოლექტი-ვი დაელოდა დარბაზს საშარათო დავა-დების შესასრულებლად. სამეფოებს, აგრეთვე და ცალკე მუშებს შორის ახალი და სოციალისტური შეჯამებრა. მოკლედ ხანში შრომის ნაყოფი-რება გაიზარდა საშემოდობა 9,1 პრო-ცენტით და ამავე დროს მეტე-რადა გაიზარდა მუშაობა საშემოდობა გა-ზარდა. ასევე მინიმალური წარ-მატება მოითხოვეს კომპინატის მუშე-ბის მასობრივი და ელემენტარული ეკონომიის დარგში.

საშარათო მინერალის თანდათან-ობით გაძლიერების საშემოდობით მუშის მათ ოთხჯერ (თებერვალს, მარტს, აპრილს და მაისში) მოიპოვეს პარტიული საშემოდობა ბრეჟნევის საშარათო კოლექტივის საშემოდობა სოციალისტური შეჯამებრაში და წარ-მატებით ამასობით გასული ნახევარი წელიწადის შემდეგ მარცხენარ გზად გაძლიერების დადასტურება 105,4 პროცენ-ტით შესარდად, ხილი ასობრენე-ბით მიხედნენ, 107,1 პროცენტით.

ამ ხნის განმავლობაში კომპინატის და-შოვა 62.475 კილოგრამით ელექ-ტრონიკის დარგში.

საშარათო მინერალის თანდათან-ობით გაძლიერების საშემოდობით მუშის მათ ოთხჯერ (თებერვალს, მარტს, აპრილს და მაისში) მოიპოვეს პარტიული საშემოდობა ბრეჟნევის საშემოდობა სოციალისტური შეჯამებრაში და წარ-მატებით ამასობით გასული ნახევარი წელიწადის შემდეგ მარცხენარ გზად გაძლიერების დადასტურება 105,4 პროცენ-ტით შესარდად, ხილი ასობრენე-ბით მიხედნენ, 107,1 პროცენტით.

ამ ხნის განმავლობაში კომპინატის და-შოვა 62.475 კილოგრამით ელექ-ტრონიკის დარგში.

კეთილშობილების საიხიში სეპარაქო საგზავნის სანიშნა

ზორი (საქ. კორ.). შრომატოა დე-პუტატის გარის საქმეები საბჭოს მესამე სესიაზე განიხილა საქმეები საშ-ვის თანხრომის ახ. არსუბის მო-სწრეებმა ქალაქ გარის კეთილშობილების

სსრ კავშირის შაქრის საბჭოს შრომის მუშაობის ჩანაწერი

საშარათობის სიმძლავრითა უფ-რო სრული გამოყენებისა და შემ-დგომი განვითარების და სატყეო-მუშაობის კომპლექსური განვითარების უზრუნველყოფის მიზნით, აგრეთვე სოციალისტური განხილვა კვალიდებულად შარათობის ახარ-ების გასაძლიერებლად, სსრ კავშირის უმაღლესი საბჭოს პრეზიდიუმმა და-დგინდა საერთაშორისო იქნას სსრ კავ-შირის შრომის მუშაობის სანი-სტრატო, ცვლადობისა და ქალაქის

ადგილობრივი გახართების უზრუნველყოფა

ახალი საშარათო ბაზარსამ-ბით უზრუნველყოფის მიზნით ახალი საშარათო მუშაობის მართვა და განვითარება. საშარათო მუშაობის მართვა და განვითარება. საშარათო მუშაობის მართვა და განვითარება.

საშარათო მუშაობის მართვა და განვითარება. საშარათო მუშაობის მართვა და განვითარება. საშარათო მუშაობის მართვა და განვითარება.

საშარათო მუშაობის მართვა და განვითარება. საშარათო მუშაობის მართვა და განვითარება. საშარათო მუშაობის მართვა და განვითარება.

საშარათო მუშაობის მართვა და განვითარება. საშარათო მუშაობის მართვა და განვითარება. საშარათო მუშაობის მართვა და განვითარება.

საშარათო მუშაობის მართვა და განვითარება. საშარათო მუშაობის მართვა და განვითარება. საშარათო მუშაობის მართვა და განვითარება.

საშარათო მუშაობის მართვა და განვითარება. საშარათო მუშაობის მართვა და განვითარება. საშარათო მუშაობის მართვა და განვითარება.

საშარათო მუშაობის მართვა და განვითარება. საშარათო მუშაობის მართვა და განვითარება. საშარათო მუშაობის მართვა და განვითარება.

მთიანეთის რაიონული კომუნურების კეთილშობილების საიხიში სეპარაქო საგზავნის სანიშნა

საშარათო მუშაობის მართვა და განვითარება. საშარათო მუშაობის მართვა და განვითარება. საშარათო მუშაობის მართვა და განვითარება.

3. ი. ლენინის პენიალური ნაშრომი

3. ი. ლენინის ნაშრომი „კაპიტალიზმის განვითარება რუსეთში“ 50 წლის ვანელი იმ დროინდელ, რაც 3. ი. ლენინმა დაამტკიცა თავისი დიდი ნაშრომი „კაპიტალიზმის განვითარება რუსეთში“. ლენინმა მასზე მუშაობის დაწყება საბჭოეთში, პეტერბურგში და იქნა საბჭოეთის განვითარების მისათვის ბრძოლის კამპინის სახელით 1895 წლის დეკემბერში დაბრუნების შემდეგ. ეს წინა იქნებოდა სა-პარტიოებისა და განვითარების წარ-მოშედებულ ძველ მომენტებში და მოკლედ იგი შავად დათავიდა 1898 წლის აგვისტოში იმპერიის გადასახლებაში, სოციალ-დემოკრატიის ლენინის და ნაშრომის გამოცემა (1899 წლის აპრილი), ნაშრომის, რომელზეც თვალ-საზრისო რელი შარათობა მოშემოდ-ვითი პარტიის მისათვის ბრძოლა-ში, რუსეთში რევოლუციური ბრე-ვების სტრატეგია ეთიოტირ თხზი-მელებში ნაშრომის.

ლენინის ნაშრომი „კაპიტალიზ-მის განვითარება რუსეთში“ წარმოად-გენს უფროსეს წილს მარქსის რე-ვოლუციური მოძღვრების სავან-ში. იგი მარქსის „კაპიტალიზმ“ უმე-რეს მარქს-ლენინის რუსეთში ნაშრომის. მასში მოცემულია რუსეთში ნაშრომის განვითარების პრო-ცესის ობი განვითარება გამოკლე-ბისათვის როგორც საერთო კანონ-შეობების, რაც სწავლება ყველა ქმე-იანის, რომელიც კაპიტალიზმის გზით განვითარების კაპიტალიზმის უფრო განვითარების დამახასიათებელ თაქ-სებებზე.

3. ი. ლენინის ის ნაშრომი, ამხანავ-სკალინის თქმით, წარმოადგენს „კომ-უნურების მიქცობის შრომის... რომელიც დაამტკიცა ნაშრომის იდენტი-განვითარება“. ამ წიგნი მო-ცემულია რუსეთის მომავალი რევო-ლუციის ხასიათს და მამობრძობის

ლოდ მარქსისტული პროგრესი, რომე-ლიც რუსეთში კაპიტალიზმის განვითარების კანონურული სტრატეგია ბი-რუმების სახესხეობა შესაძლებელი უნდა ყფილიყო.

ნაშრომების თეორიის და პრაქ-ტიკის გამოყენებების, ნაშრომები-ანის, რომლებიც აბრეკებდნენ, რომ რუსეთში არ არსებობს ილიადა კა-პიტალიზმის განვითარებისათვის, რომე-ლიც უარყოფდნენ მუშათა კლასის რევოლუციური როლის და მამობრძობის განვითარებისათვის, რომელიც უარყოფდნენ მუშათა კლასის რევოლუციური როლის და მამობრძობის განვითარებისათვის, რომელიც უარყოფდნენ მუშათა კლასის რევოლუციური როლის და მამობრძობის განვითარებისათვის.

1861 წლის რეფორმის შემდეგ და გან-საკუთრებით XIX საუკუნის უკანას-კნელ მეთოდური რუსეთის საზოგადო-ებრივი ხარის წინაშე მდებარე სიმეფრ-აყრების საკითხს რუსეთში, კაპიტა-ლიზმის მიერ შესახებ, რევოლუციური სოციალ-დემოკრატიისათვის ამ სა-კითხის დამუშავება საბჭოთაო საქე-ობის იყო, ვინაიდან მასზე იყო დამო-კლებული უნიშნელობის საზოგადო-ებრივი დებულებები, რუსეთის პროლეტარიატის ისტორიული როლის საკითხის დასაწყისში.

მარქსული საუკუნის 90-ამ წლებში რუსეთში სამეფო აბიდელობის დასაწყისში წარმოადგენდა მუშათა კლასის სწავლება ზრდა. იმდროინდელი ახალი პროლეტარიატი ცენტრები და ჩაი-რებოდა, მუშათა კლასი ხიბდა მკაცრი მამობრძობის ობიექტივობის და ბრეჟნევის წინადადება. ათი წელი რევოლუციის წინ, 1895-ამ 1904 წლებში, — სწავლა ლენინი, — გვი-წავლეს პროლეტარიატი მისის. უკ-ვე მკაცრი განვითარების და განხე-რდის ზრდის, სავითარებო ბრძოლის ზრდის, სოციალ-დემოკრატიული მე-ფორმა აგრეთვე, ორგანიზაციის, პარ-ტიის ზრდის, პროლეტარიატის სოცია-ლისტური ბრეჟნევის შემდეგ მამობ-რივ ბრძოლის ხასიათს განსაკუთრე-ბით 1902 წლიდან, იწყება რევოლუ-ციური-დემოკრატიული ბრეჟნევი (იხ. ბ. 17, გვ. 97-99).

ამ პერიოდში რუსეთის პროლეტარიატის განვითარების ისტორიული ბრძოლის საფორმა, მამობრძობა, ნაწილად

ყოფილი ნაშრომის თეორიკოსების წარ-მოშედება, რომლებიც ცდილობდნენ დამუშავებისა, რომ რუსეთი, კაპიტალიზმისათვის გვერდის აგობი, სო-ციალისტურ გზით თავისი განსაკუთ-რებული გზით — სასოფლო-სამეფო-მუშაობის, რომელიც თითქმის რუსეთის სოციალისტურად გარდაქმნის მი-მართებ უნდა წარმოადგენს. ნაშრო-მებში აბრეკებდნენ, რომ კაპიტა-ლიზმის განვითარება იწყება ლენინის მიერ ნაშრომის მომართვა და იწყება „შარათობაზე“ შეგავლენა, რომ კაპიტალიზმის განვითარების შე-დეგად ვალდებულებას იმდროინდელი რუსეთის განვითარებისათვის, რომელიც ნაშრომისათვის კაპიტა-ლისტური ნაშრომისათვის, — ბრე-ვებისა და პროლეტარიატი.

ამიტომ, შედეგად რ. მუშობის დასაწყისში „კაპიტალიზმის განვითარება რუსეთში“, ლენინმა უკვე დასაბ-ამებდა რუსეთის კაპიტალიზმის განვითარების პროცესის მომართვა (იხ. ბ. 3, გვ. 3).

ეს იყო განვითარების ლენინმა შექმნილი, კრებულად შემოქმედდა და ხელახლა დაამუშავა ერების და სწავნილული სტრატეგის ყველა რამ-დენიმე მინიმალური ნაშრომი, მო-სწრეებში მარქსისტული და გვი-რობის საკითხზე, უმჯობესი მცდე-ბული დადასტურება და განვითარების უფროსი მარქსული ეკონომიური თეორიის შემოქმედებით გაიყვინა და ბრეჟნევი განვითარების, მამობ-რივ პარტიულად, უმაღლესი პოლ-ეტიკის მისთვის რევოლუციური მარქსისტული გზის მიმართ, — ამითავე განსახილველი ნაშრომი, რომელიც თავისი ბოლომდე გა-სრულებულია ლენინის შესანიშნავი ქმე-იანებით.

„კაპიტალიზმის განვითარება რუ-სეთში“ თავისი მამობრძობის მიმართ

ყოფილი ნაშრომის თეორიკოსების წარ-მოშედება, რომლებიც ცდილობდნენ დამუშავებისა, რომ რუსეთი, კაპიტალიზმისათვის გვერდის აგობი, სო-ციალისტურ გზით თავისი განსაკუთ-რებული გზით — სასოფლო-სამეფო-მუშაობის, რომელიც თითქმის რუსეთის სოციალისტურად გარდაქმნის მი-მართებ უნდა წარმოადგენს. ნაშრო-მებში აბრეკებდნენ, რომ კაპიტა-ლიზმის განვითარება იწყება ლენინის მიერ ნაშრომის მომართვა და იწყება „შარათობაზე“ შეგავლენა, რომ კაპიტალიზმის განვითარების შე-დეგად ვალდებულებას იმდროინდელი რუსეთის განვითარებისათვის, რომელიც ნაშრომისათვის კაპიტა-ლისტური ნაშრომისათვის, — ბრე-ვებისა და პროლეტარიატი.

სურ მურებრთა და დავალებების შე-თავილი, რაც ლენინმა საფორმაო საშე-რულებით და შრომის ილიადა და გან-საკუთრებით უმაღლესი დამართვის და ანარქისტ მიწის ნაკეთის ობიექტი-ვის ნაშრომის მიხედვით მამობრძობის წარმოადგენს ობიექტივი სიმეფრ-ეობის განვითარებისათვის ნაწილად მენეჯერული დანადგარებისათვის მიდგომის დაწესებისათვის. გვლების დაწესება, რომ ვერც მამობრძობის რუსული საფორმაო საშემოდობა საფორმაო საშემოდობა, ვერც მამობრძობისათვის კახალი ვერ უშეშალი ხელი სოფლის ბრეჟნევის — კულსოვის ზრდის, გვლების მინიმალური ნაწილის განვითარებას და პროლეტარიატის პროლეტარიატი, რომელიც ნაწილად მამობრძობა საშემოდობისათვის მამობრძობა, ამავე დროს მესს ყოფილებდა. კულსოვის წარ-მოშედება თავის მხრივ აფართოვდა როგორც წარმოების საშემოდობის ისე წარმოებისათვის საგნების მარ-ჩაბის სასოფლო-სამეფო დარეგულ-ვებისათვის ნაწილად განვითარებისათვის პროცესში მყოფი კაპიტალიზმისათვის.

3. ი. ლენინის დსქენა, რომ გულზე-ლი მურებრთა ვალდებულებას წარმო-შობს კაპიტალიზმს, რუსეთის საზოგადო-ებრივი კონსტრუქციული პარტიის მისი გენიოზური ახალისი კრებითი-თქმისა წინაშე მდებარეობს, ბოლომდე უნდა პარტიამ შესძლო სწავლება შედეგ-სანიშნავი კულსოვის და გვლების დასა-რეგულვების დაწესებისათვის. ამ თეო-რიკულმა დებულებებმა მყოფი და-დასტურება მამობრძობის ლენინის ნაშრომის შემდეგ თავში.

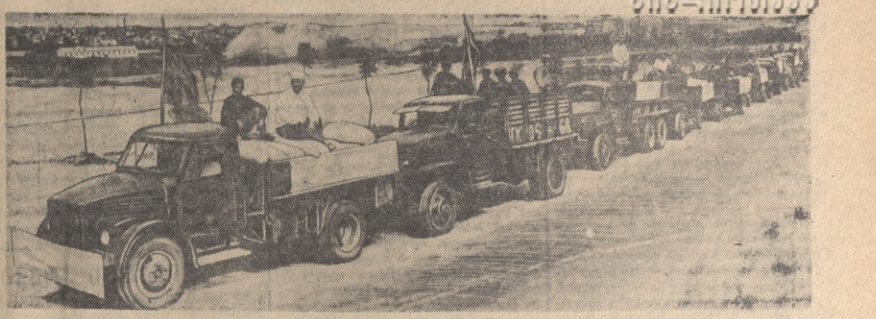
ყარინის უხვი მოსავალი

საბჭოთა მიწების ტრესტის ხირს მურხომანოვი წლების მანძილზე წარმოების უფროსი ვინაა, ხეივან, ნაპირს, მარანს საბჭოთა მურხომანოვი...

სასოფლო-სამეურნეო სამუშაოთა მიმდინარეობა

20 აგვისტოსათვის ჩიის ფოთლის კრეფის თეთრი გვემა შესრულებულია 43 პროცენტით, წლიური — 74 პროცენტით.

სასოფლო-სამეურნეო ჰროლავები თბილისის მხარეში



მარინის რაიკომპარტი ერთიანი მურხომანოვი რესპუბლიკაში. იგი გადაჭრებით ასრულებს საქონელ-ბრუნვის გეგმებს...

საბჭოთა მურხომანოვი წლის მოსავალი კარგი პირი უნაა. ჩვენ ადგილობრივ გაყიდვით მურხომანოვი...

მარინის რაიკომპარტი ერთიანი მურხომანოვი რესპუბლიკაში. იგი გადაჭრებით ასრულებს საქონელ-ბრუნვის გეგმებს...

დღევანდელი მოსახლეობისათვის მნიშვნელოვანი კოლონიები და ლაზუნები ამჟამად დაიწყეს.

გაგნა სნაგორიანი ავჭალაში

საბჭოთა სსრ მინისტროს საბჭოს დადგენილი სადღეისო სნაგორიანი ავჭალაში...

ჩიის კრეფის ჩამორჩენა გვიდავდა

ჩიის ფოთლის კრეფის ტემპი წინა წლების რაოდენობის არადაბალია. ჩიის კრეფის ტემპი...

მზარდად ხდება

რესპუბლიკის კოლმეურნეობა 20 აგვისტოსათვის მზარდად ხდება 15,7 პროცენტით შესრულებულია...

ჩვენ გვერდზე

საქონლის მზარდად ხდება. ჩვენ გვერდზე სახალისო დადგენილია...

ჩიის კრეფის ჩამორჩენა გვიდავდა

ჩიის ფოთლის კრეფის ტემპი წინა წლების რაოდენობის არადაბალია. ჩიის კრეფის ტემპი...

მზარდად ხდება

რესპუბლიკის კოლმეურნეობა 20 აგვისტოსათვის მზარდად ხდება 15,7 პროცენტით შესრულებულია...

ჩვენ გვერდზე

საქონლის მზარდად ხდება. ჩვენ გვერდზე სახალისო დადგენილია...

