

G 1572
309

Тифсовет

ეროვნული
ბიბლიოთეკა

Строительство
моста им. „ЧЕЛЮСКИНЦЕВ“
через р. Куру в Тифлисе
1932-1935 г.г.

1. მთავარი 624.211.8

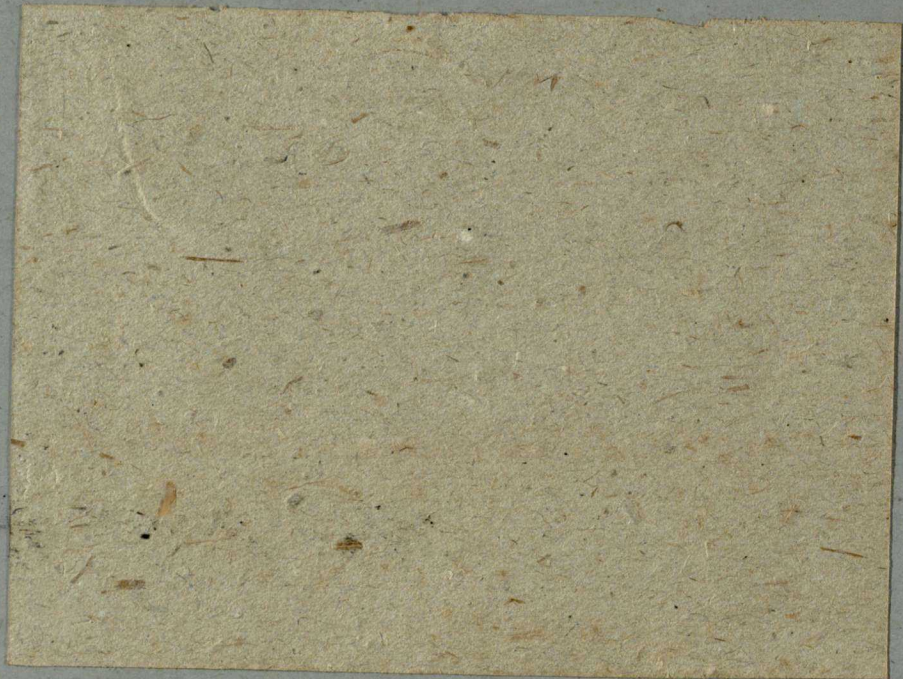
2. მოცულობა

საქართველოს ენციკლოპედია

624.2(087) + 352K (14. შპს. 1)

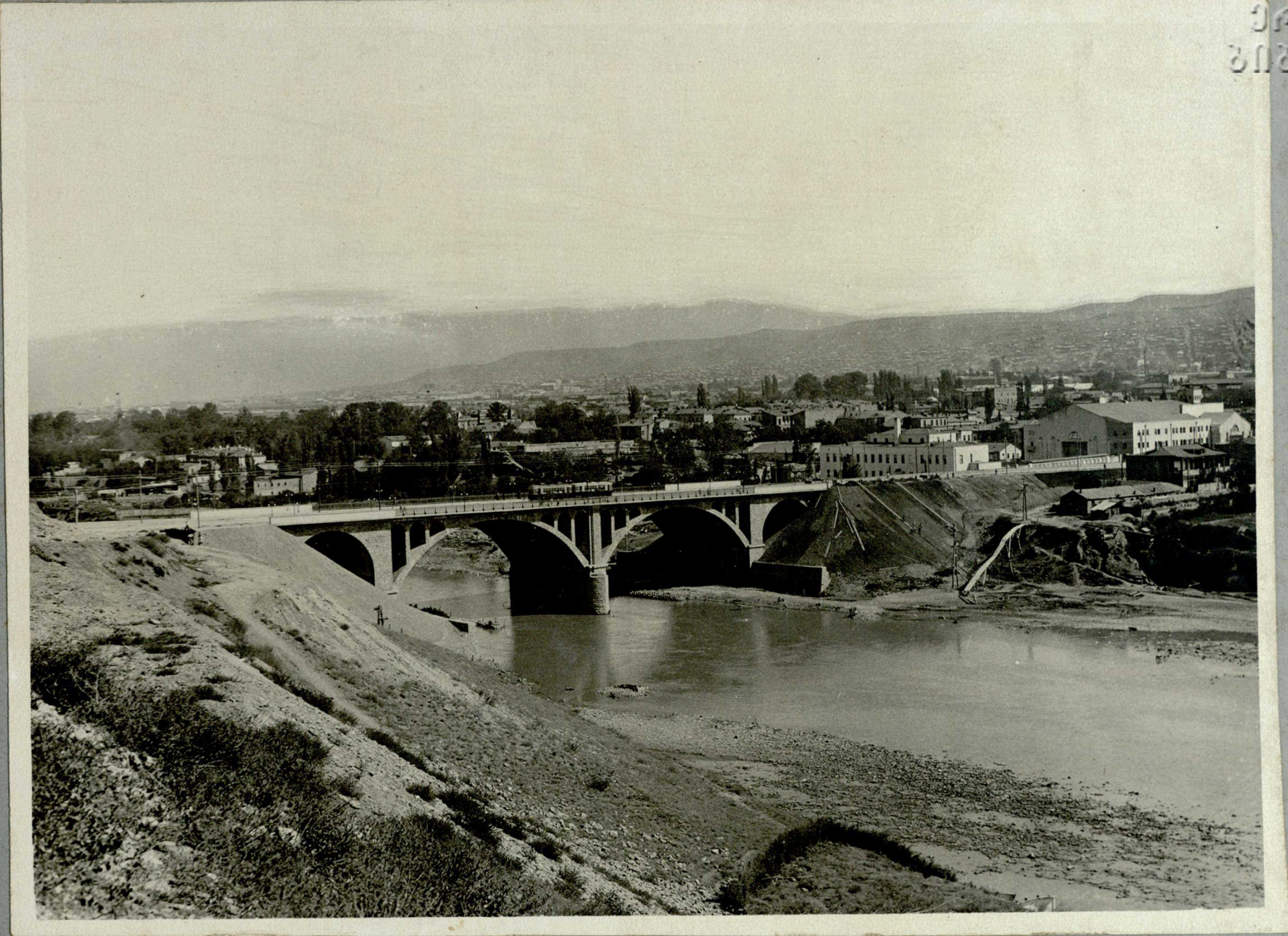


ქართული
ენციკლოპედია





ქართული
ენების ინსტიტუტი



G 1342
309

Мост и улица им. ЧЕЛЮСКИНЦЕВ. Общий вид. 25/VIII—1935 г.

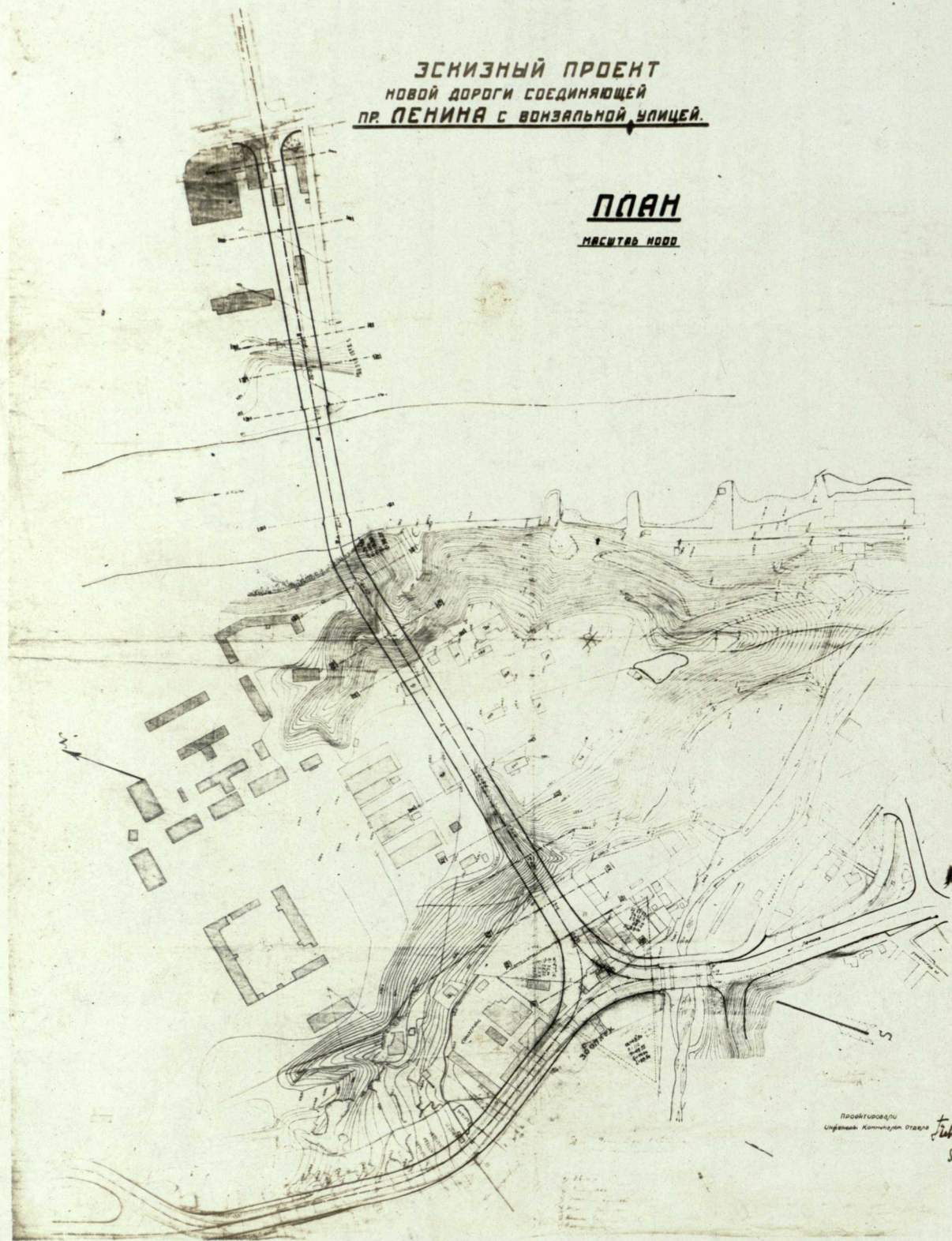
საქპ-2000
ფოტოარქივი



ЭСКИЗНЫЙ ПРОЕКТ
НОВОЙ ДОРОГИ СОЕДИНЯЮЩЕЙ
ПР. ПЕНИНА С ВОЗЗАЛЬНОЙ УЛИЦЕЙ.

ЛИСТ 1

ПЛАН
МАСШТАБ 1:1000

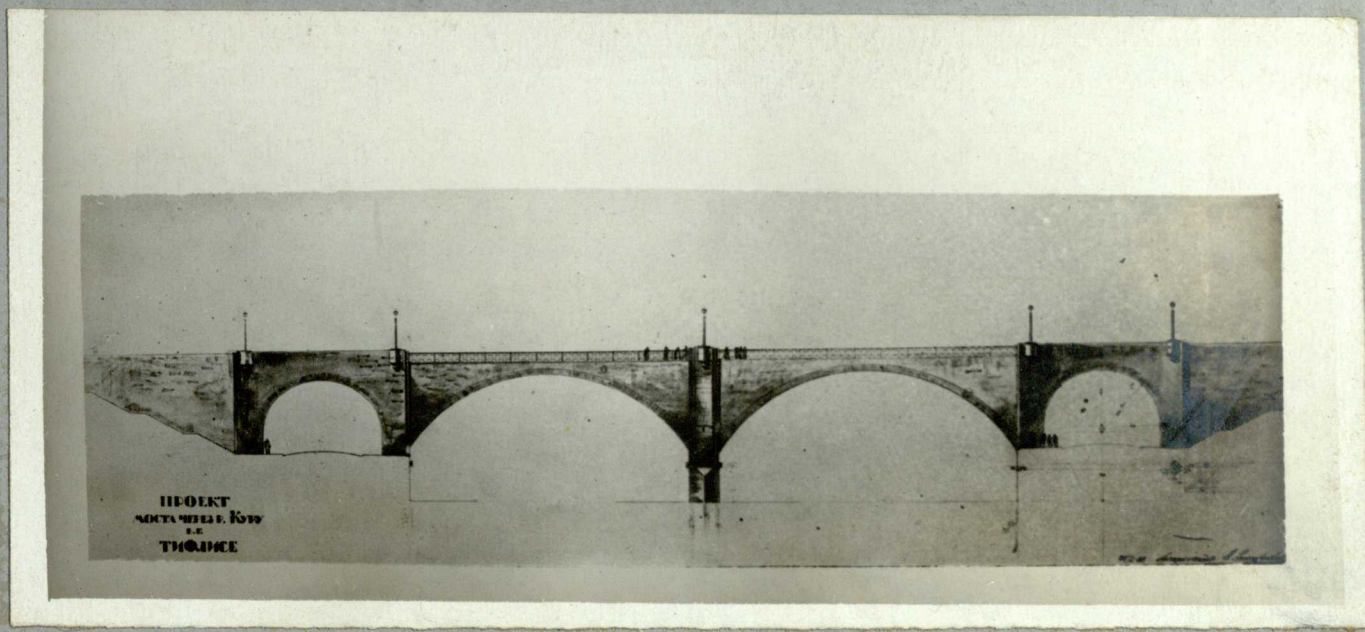
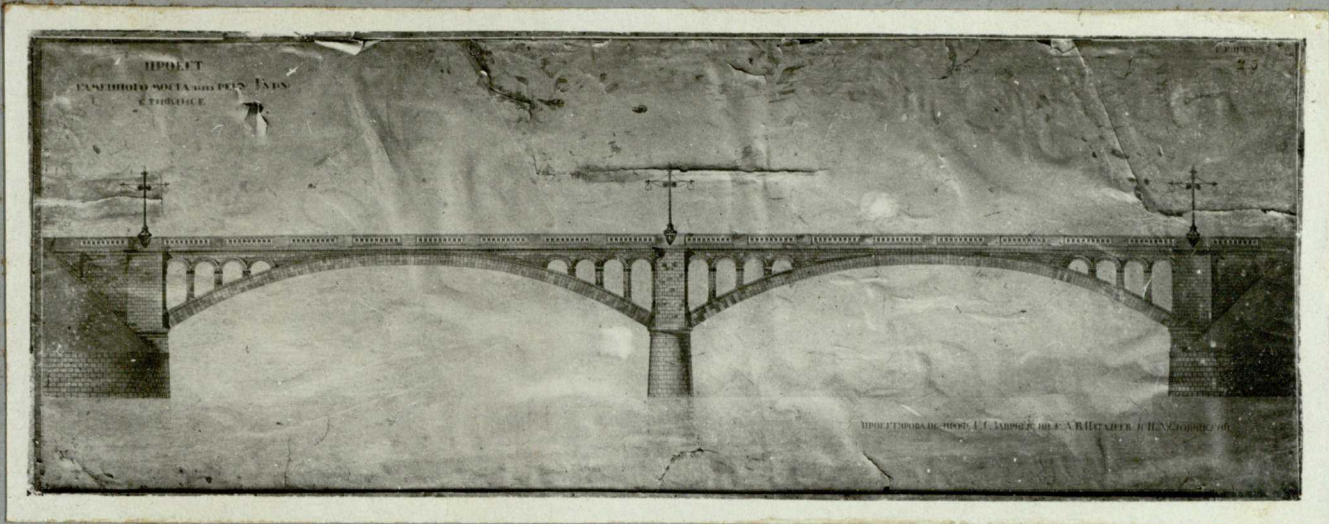


Проектировал
Инженер Константин Степанов
К. Степанов
Степанов

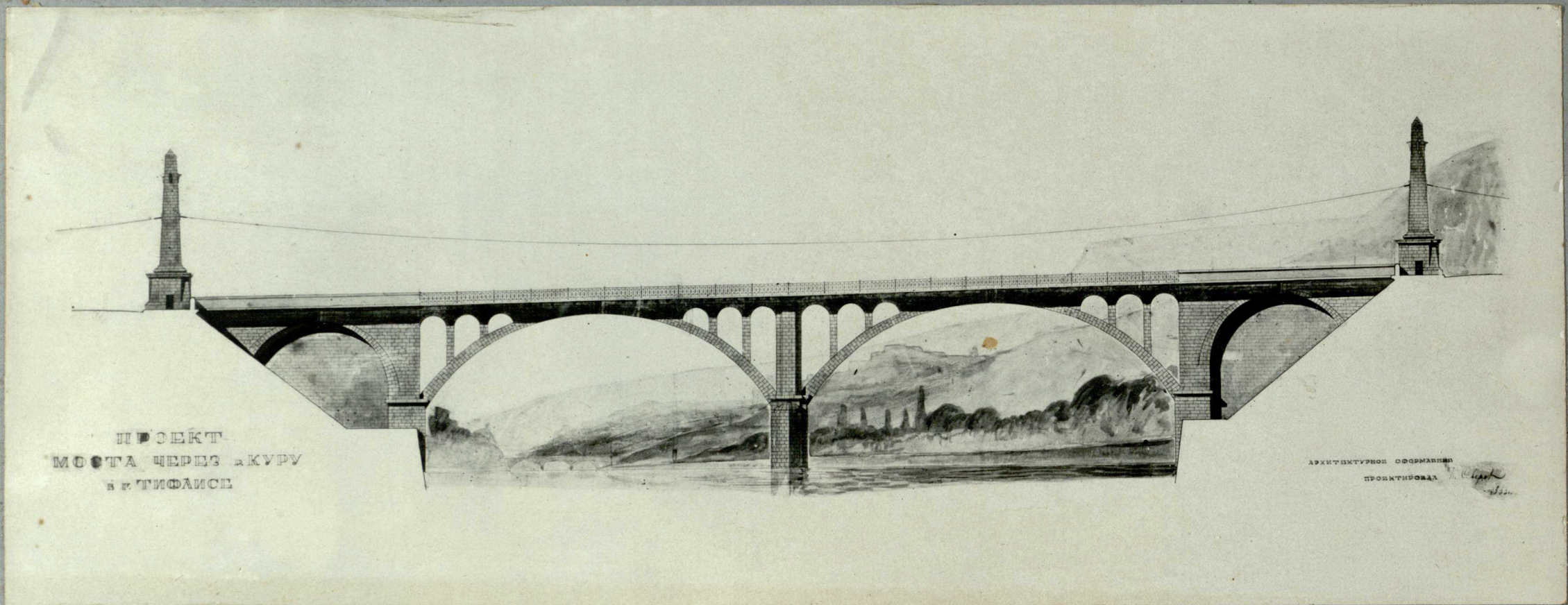
**Генеральный план моста
и ул. им. ЧЕЛЮСКИНЦЕВ
(Проект 1931 г.)**

ეროვნული
ბიბლიოთეკა

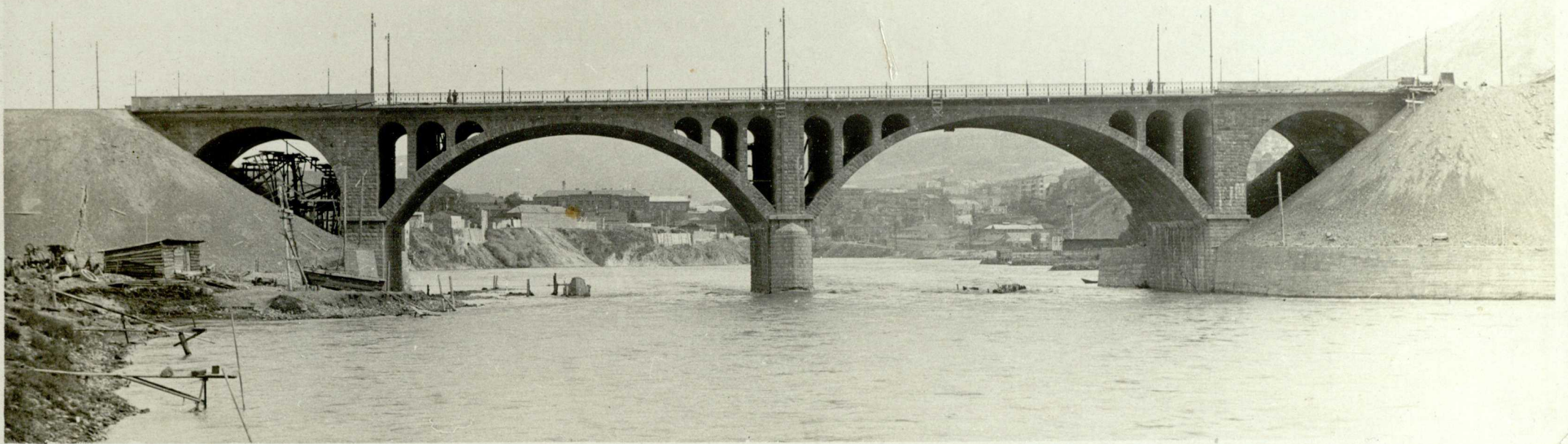
საქართველოს
საინჟინრო-საგებობათა
ინსტიტუტი



Вариант фасада со сплошными стенами над главными пролетами. 1931 г.



Окончательный проект фасада 1932 г.



Общий вид моста им. ЧЕЛЮСКИНЦЕВ 25/VIII—1935 г.



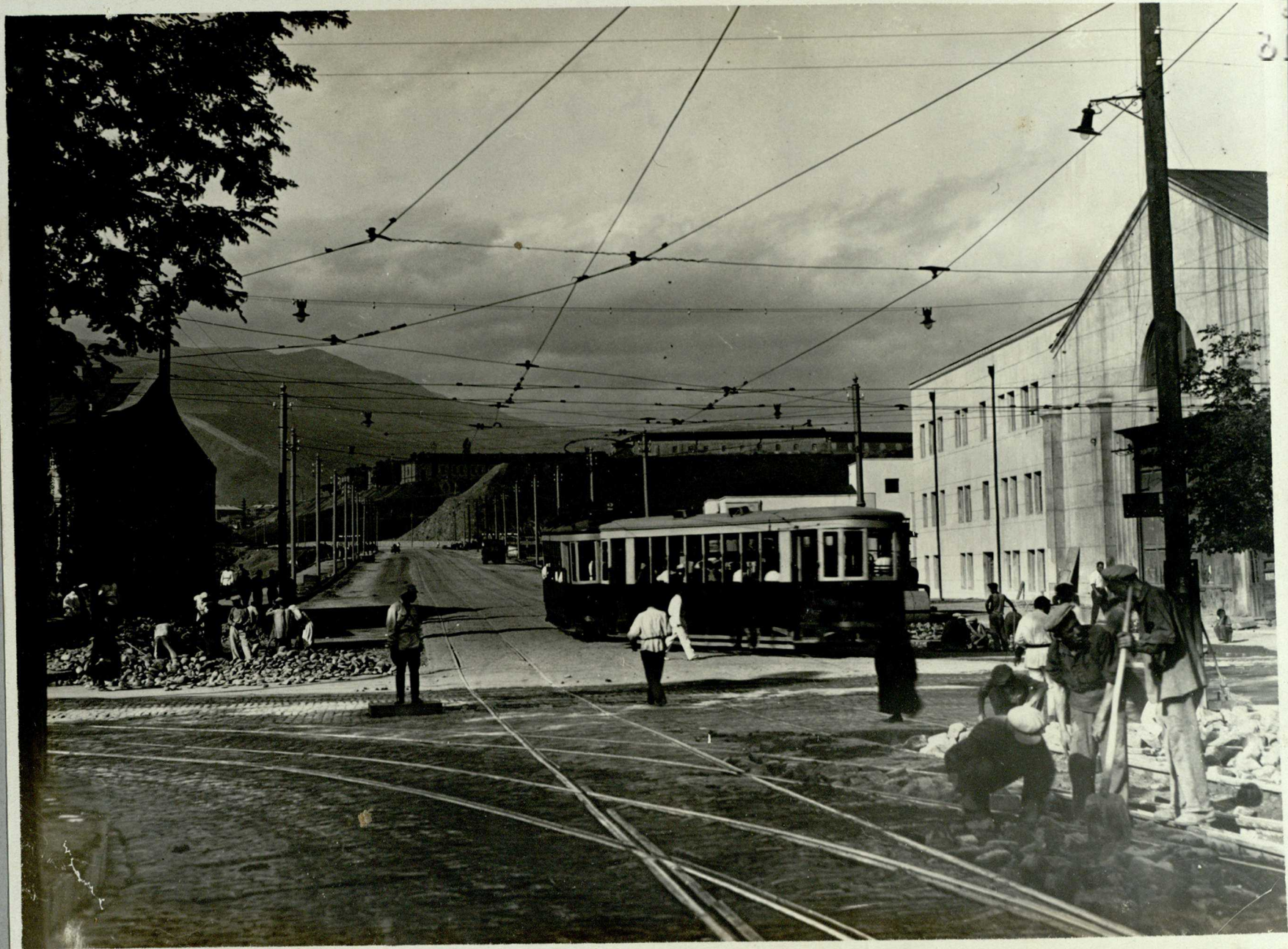
ქართული
ენების ინსტიტუტი



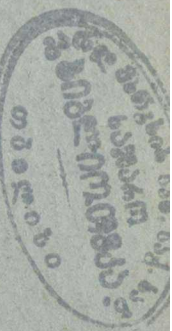
**Перекресток Плехановского проспекта и ул. ЧЕЛЮСКИНЦЕВ
(Вокзальной) до постройки. Вид в направлении нового
моста. 1931 год**



ქართული
ენების ინსტიტუტი



То-же после окончания строительства. 25/VIII 1935 г.





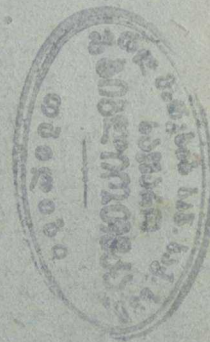
**Перекресток Плехановского проспекта и ул. ЧЕЛЮСКИНЦЕВ
(Вокзальной) до постройки. Вид в сторону Вокзала.
1931 год**



ქართული
ენათმეცნიერება

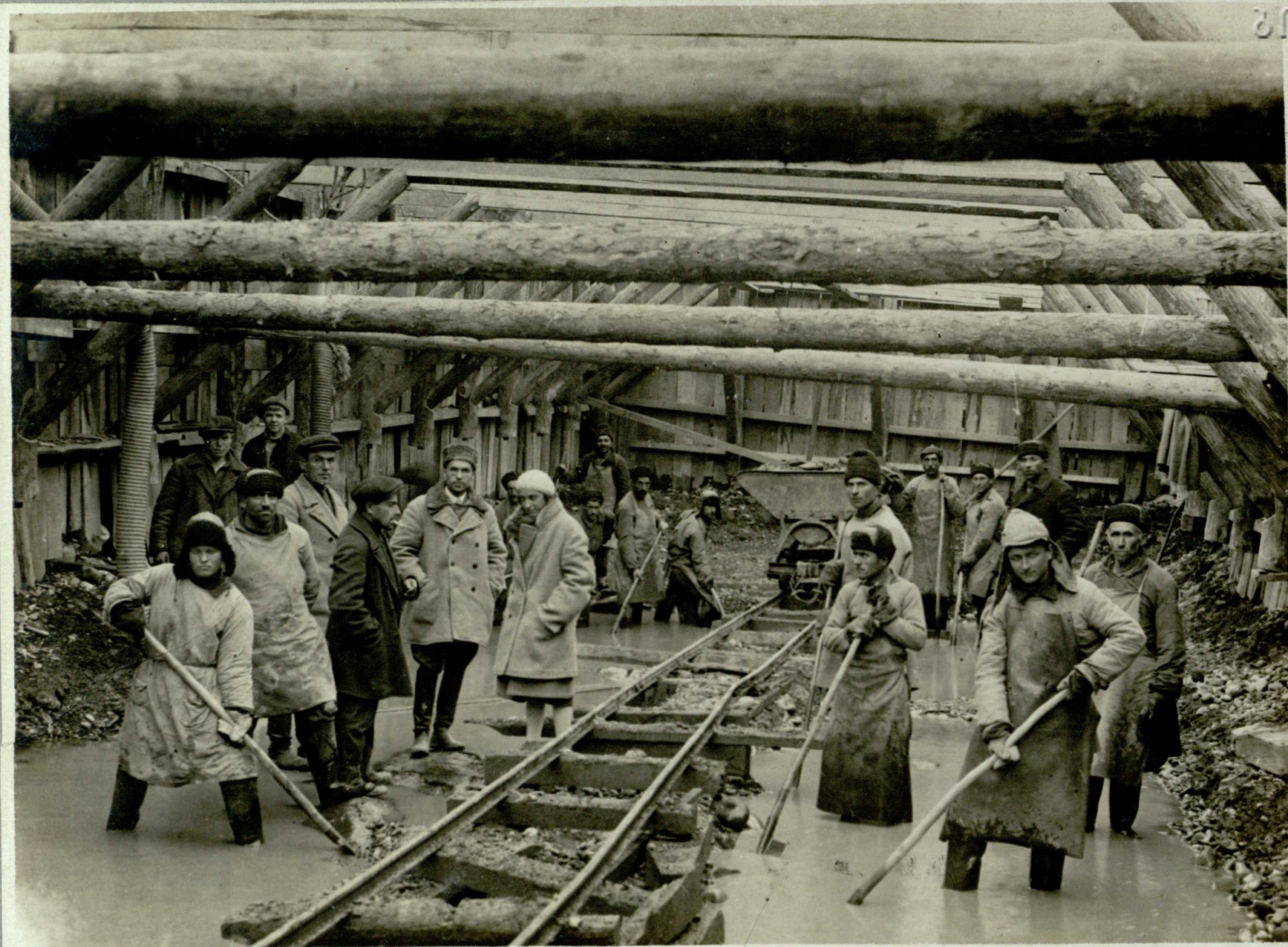


То-же после окончания строительства. 25/VIII 1935 г.





ქართული
ბიბლიოთეკა



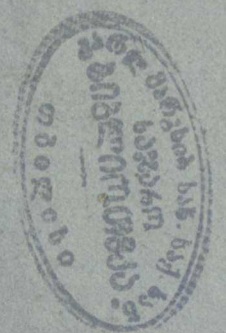
Котлован опоры № 1. 15/II—1932 г.



ქართული
ბიბლიოთეკა



Под'ем металлической опоры канатного крана.
1/VIII—1932 г.





ეროვნული
ბიბლიოთეკა



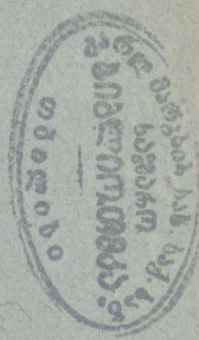
Временный мост. Установка опор. 20/VIII—1932 г.



ქართული
ენების
სამეცნიერო
ცენტრი



Временный мост. 3/IX—1932 г.





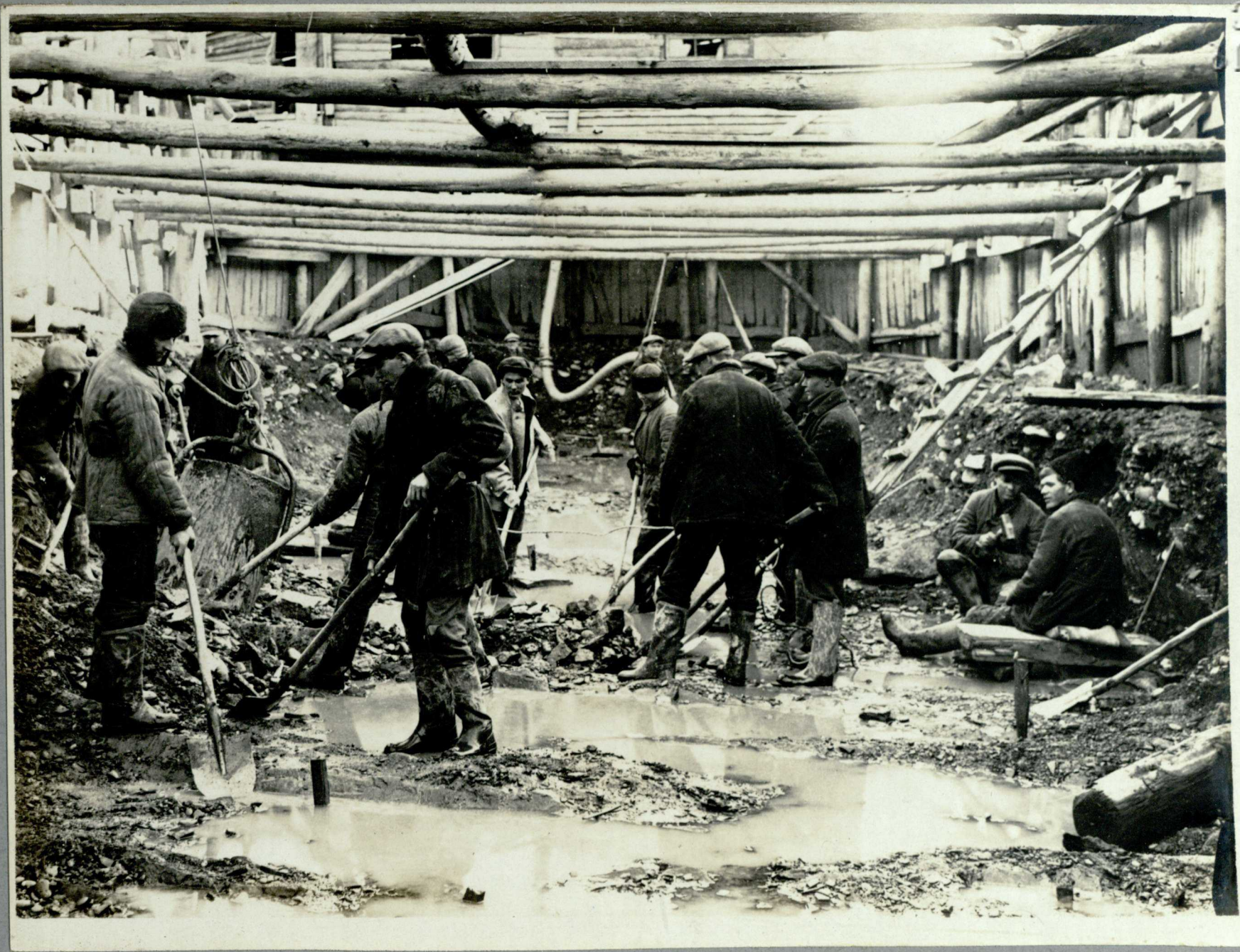
ქართული
ლიბრეოთეკა



Котлован опоры № 2. 25/X—1932 г.



საქართველოს
სახელმწიფო ბიბლიოთეკა



Котлован среднего быка. 25/XI—1932 г.

საქართველოს
სახელმწიფო ბიბლიოთეკა
ფოტო



ეროვნული
ბიბლიოთეკა



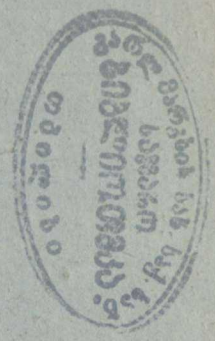
Тепляк над кладкой среднего быка. 26/1—1933 г.



ქართული
ენების ცენტრი



Кладка споры № 2. 21/II—1933 г.



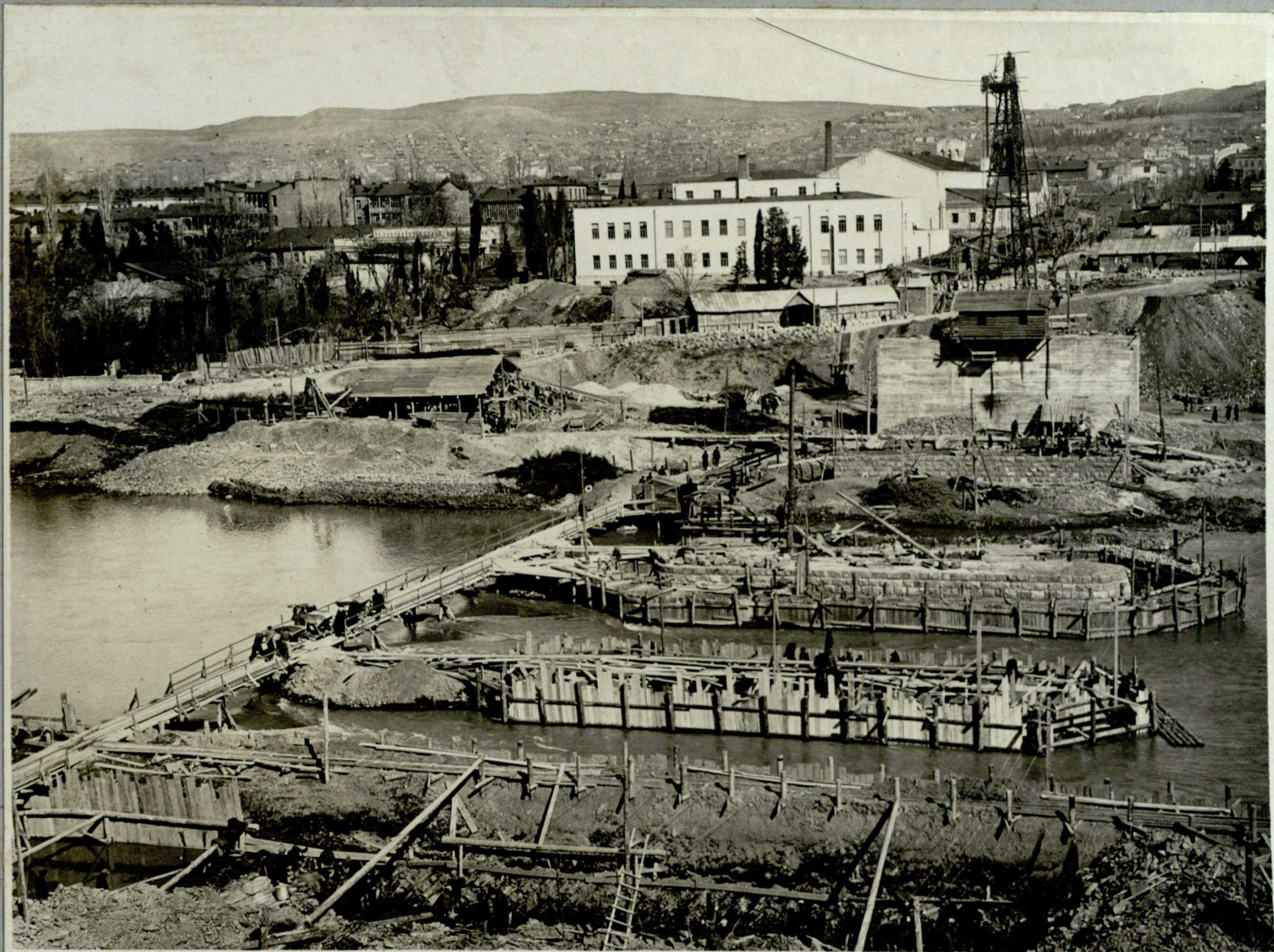


ქართული
ენების ცენტრი



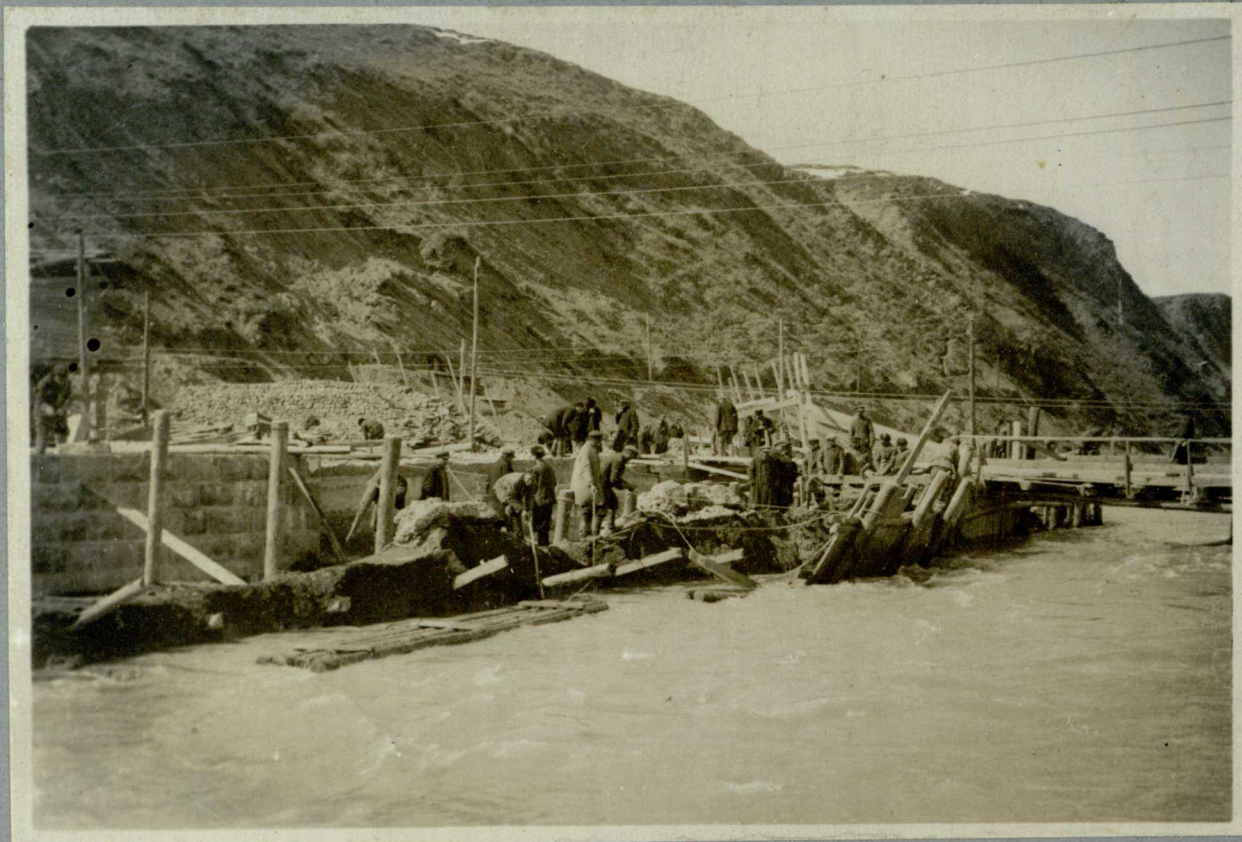
Котлован опоры № 4. 21/II—1933 г.

ეროვნული
ბიბლიოთეკა



Общий вид строительства. Работы по возведению опор.
21/II—1933 г.

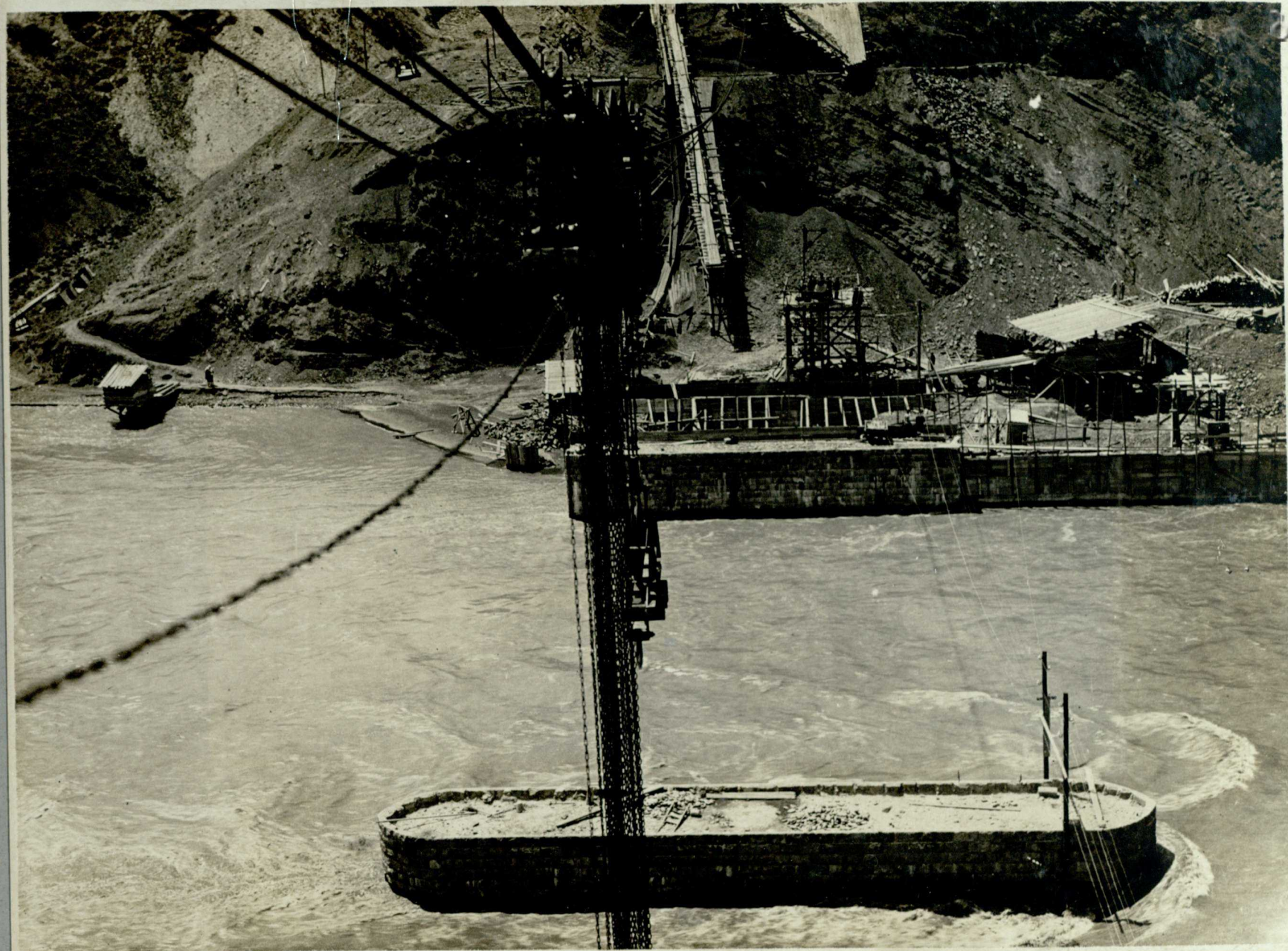
ფოტოგრაფია
საქართველოს
ბიბლიოთეკის
გამომცემი



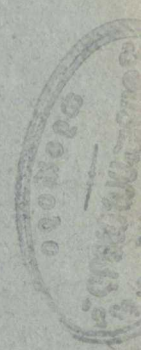
**Разборка перемычки опоры № 4 перед весен-
ним паводком. 20/III—1933 г.**

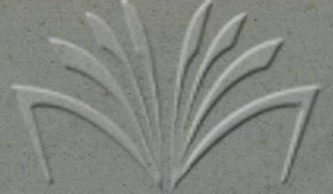


ქართული
ბიბლიოთეკა



Весенний паводок. Вид с верхней площадки опоры канатного крана. 15/IV—1933 г.





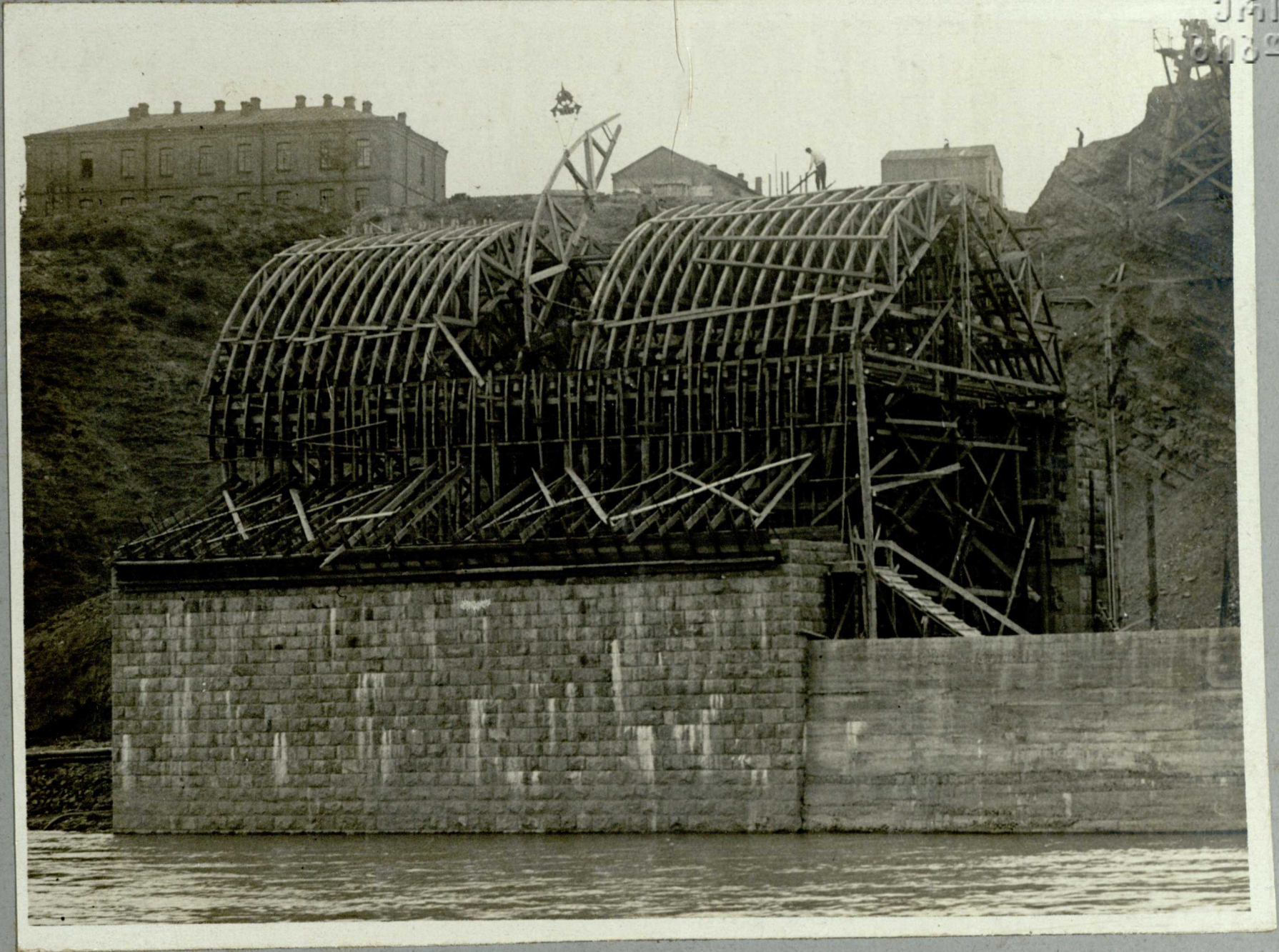
ეროვნული
ბიბლიოთეკა



Заготовка кружал и подмости
для установки берегового про-
лета. 5/IX—1933 г.

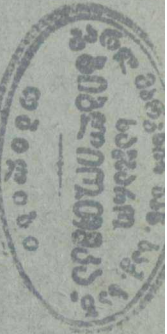


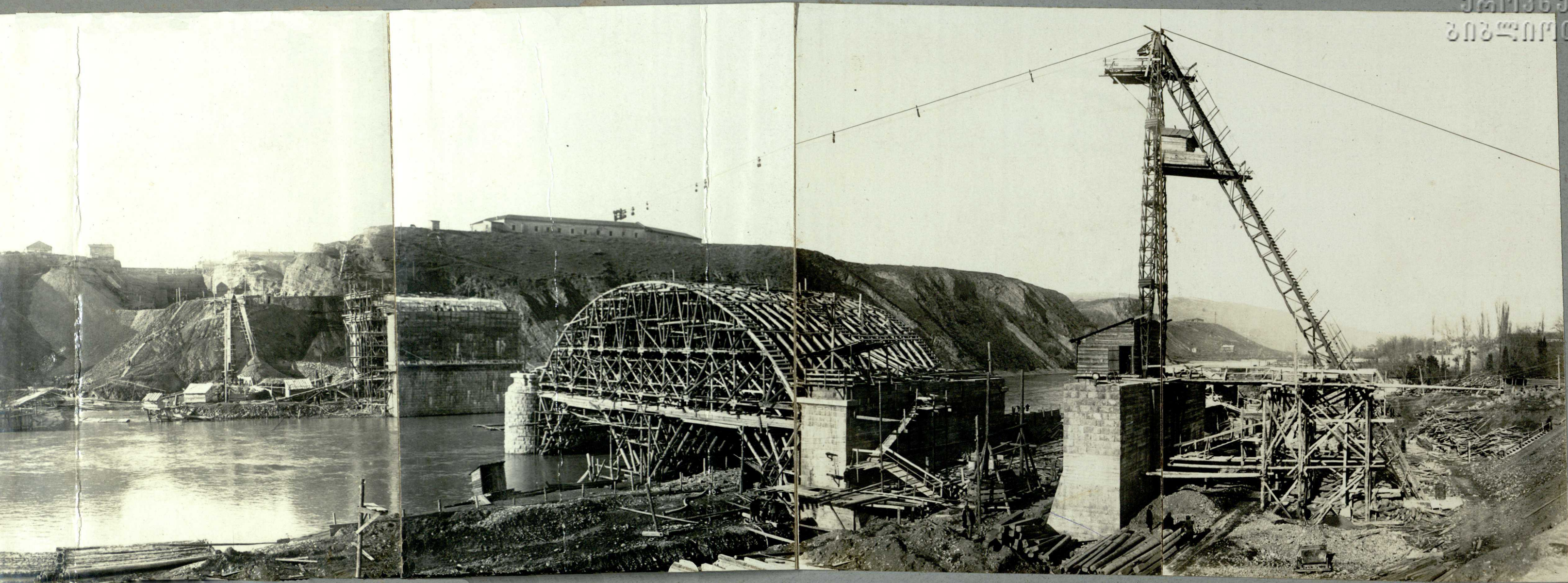
ქართული
ენების ინსტიტუტი



G 1572
309

Установка кружал 4-го пролета канатным краном.
23/X—1933 г.

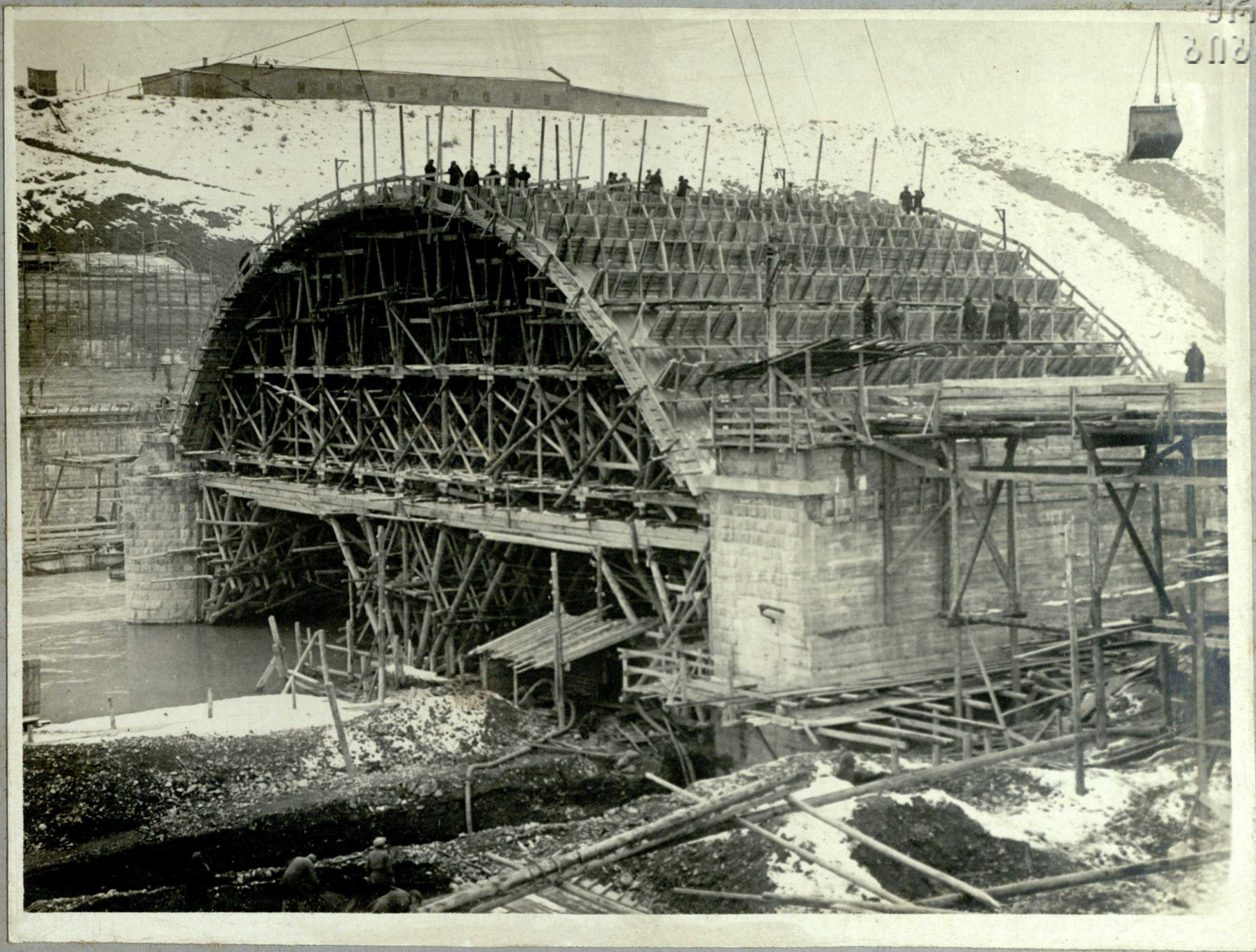




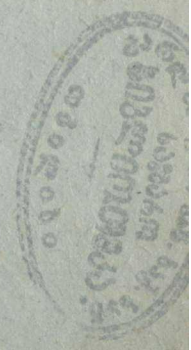
Общий вид строительства. 1/1—1934 г.



საქართველოს
საქართველოს



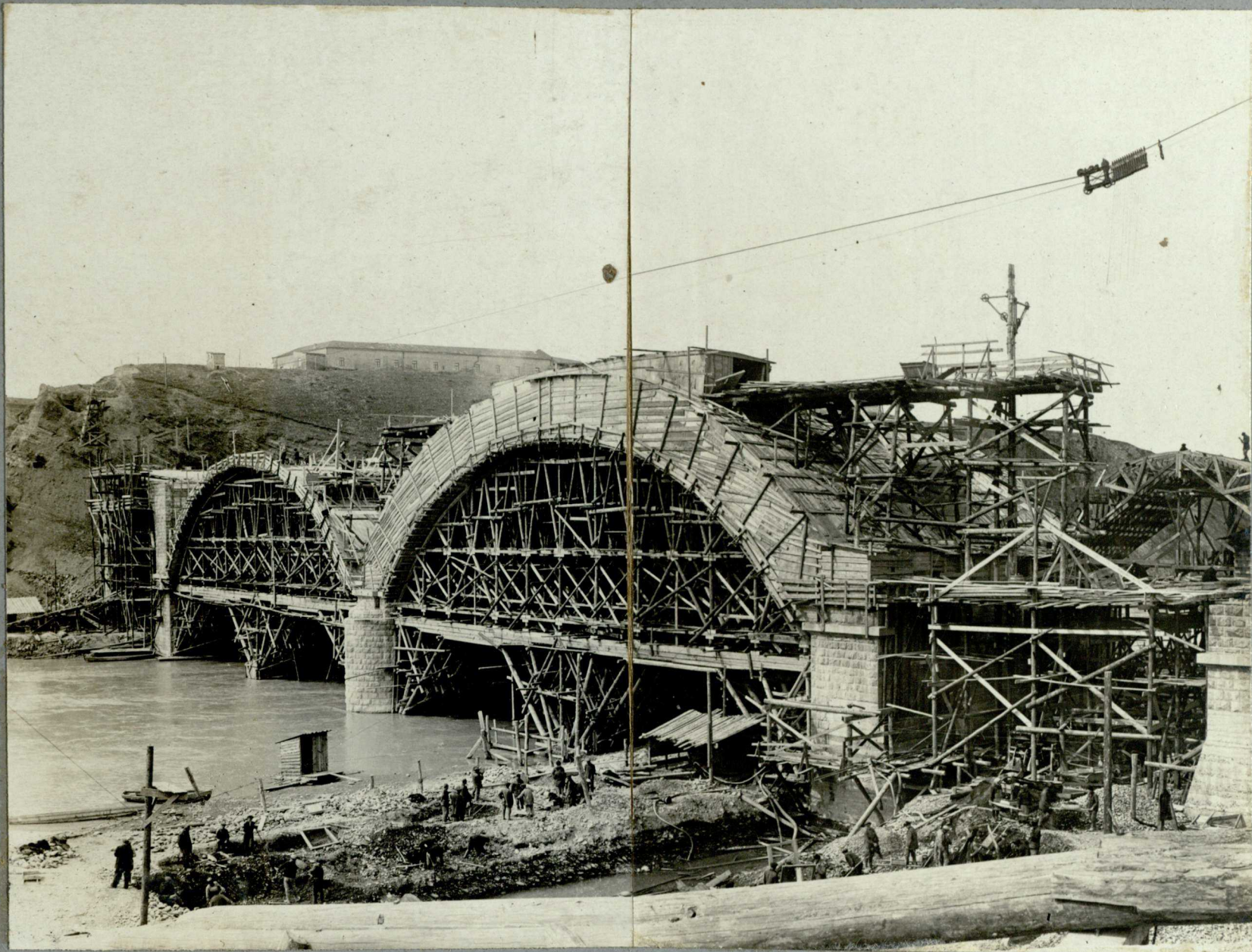
**Установка щитов для бетонирования свода 2-го пролета
в 37.30 мтр. 17/1—1934 г.**



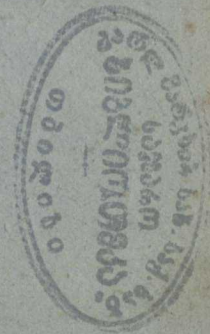


ეროვნული
ბიბლიოთეკა

Канатный кран.
17/III—1934 г.



Кружала главных пролетов и тепляк над 2-ым сводом.
2/III—1934. г.





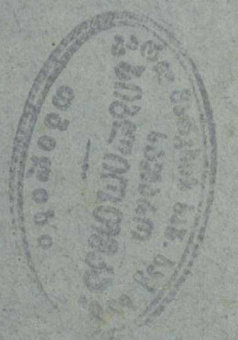
Установка кружал надсводной эстакады. 9/VIII—1934 г.



ქართული
წიგლმცოდნეობა



Разборка опалубки консолей тротуара моста. 13/XII—1934 г.





ეროვნული
ბიბლიოთეკა



Карнизные камни под
тротуарами моста.
13/XII—1934 г.

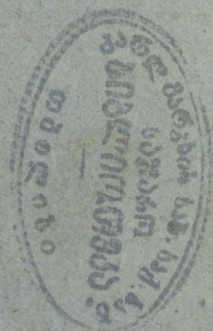




საქართველოს
საქართველოს
საქართველოს



Гравемойка и ленточный транспортер. 8/VI—1934 г.





საქართველოს
საქართველოს
საქართველოს



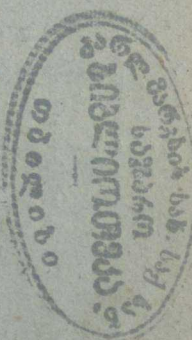
**Гидромеханизация земляных работ на выемке подхода
к мосту на правом берегу. Работа монитора.
1/VII—1934 г.**

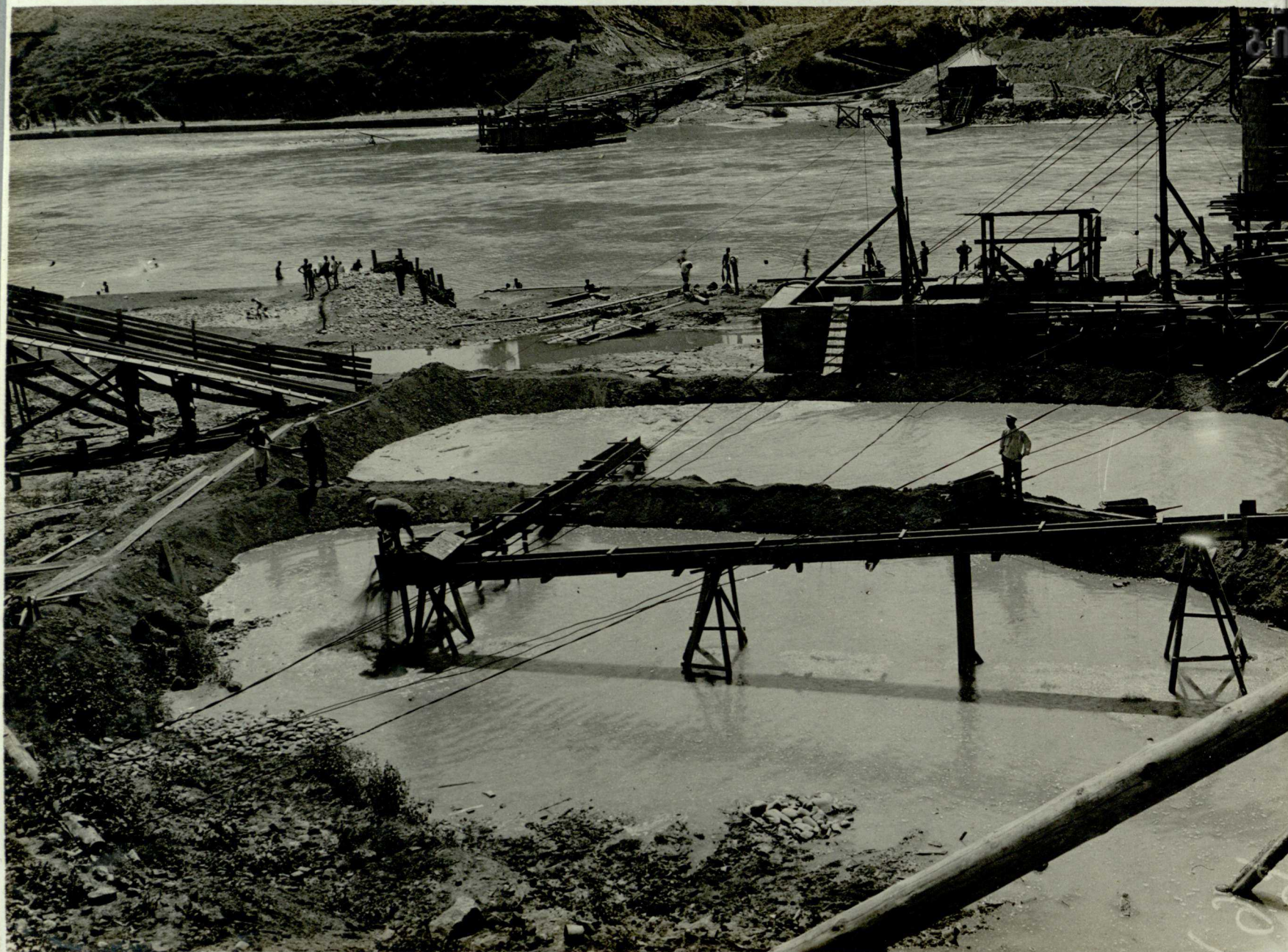


ქართული
საქართველოს
სახელმწიფო
ბიბლიოთეკა



**Разработка выемки глинистого грунта взрывами.
1/VII—1934 г.**





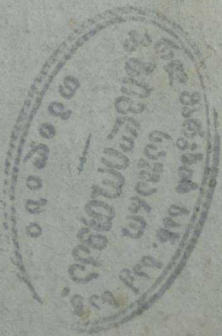
Гидромеханизация земляных работ. Образование насыпи из размытого грунта, направляемого по лоткам на левый берег. 20/XII—1934 г.



ქართული
ბიბლიოთეკა



Тоннельная разработка выемки. 20/XII—1934 г.





ქართული
ენების ცენტრი



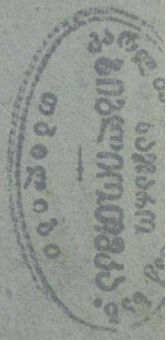
Работа монитора зимой при морозе 18°C . 23/1—1935 г.

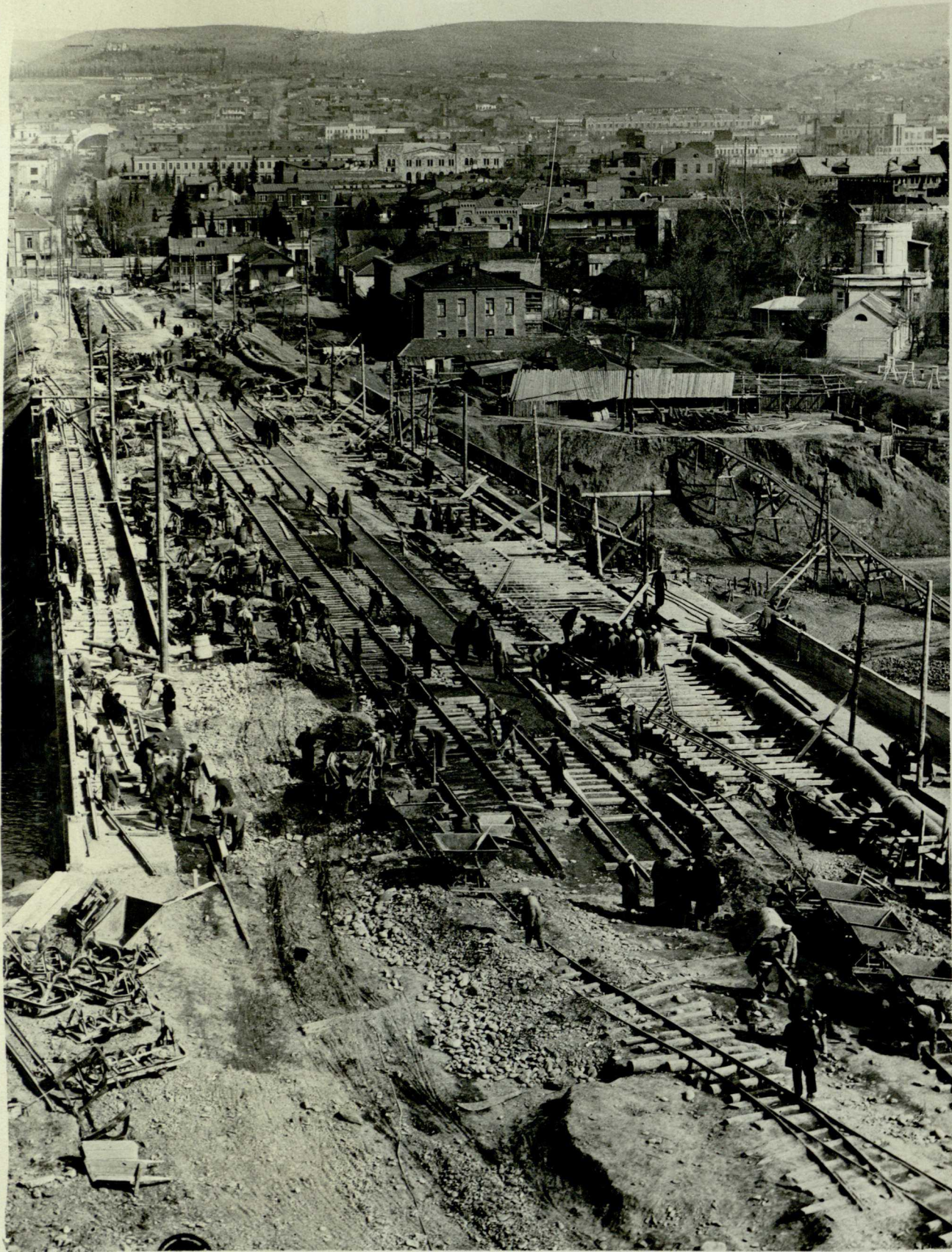


ქართული
ბიბლიოთეკა



Гидромеханизация земляных работ на выемке. Транспортировка грунта водой по желобу. 24/II—1935 г.



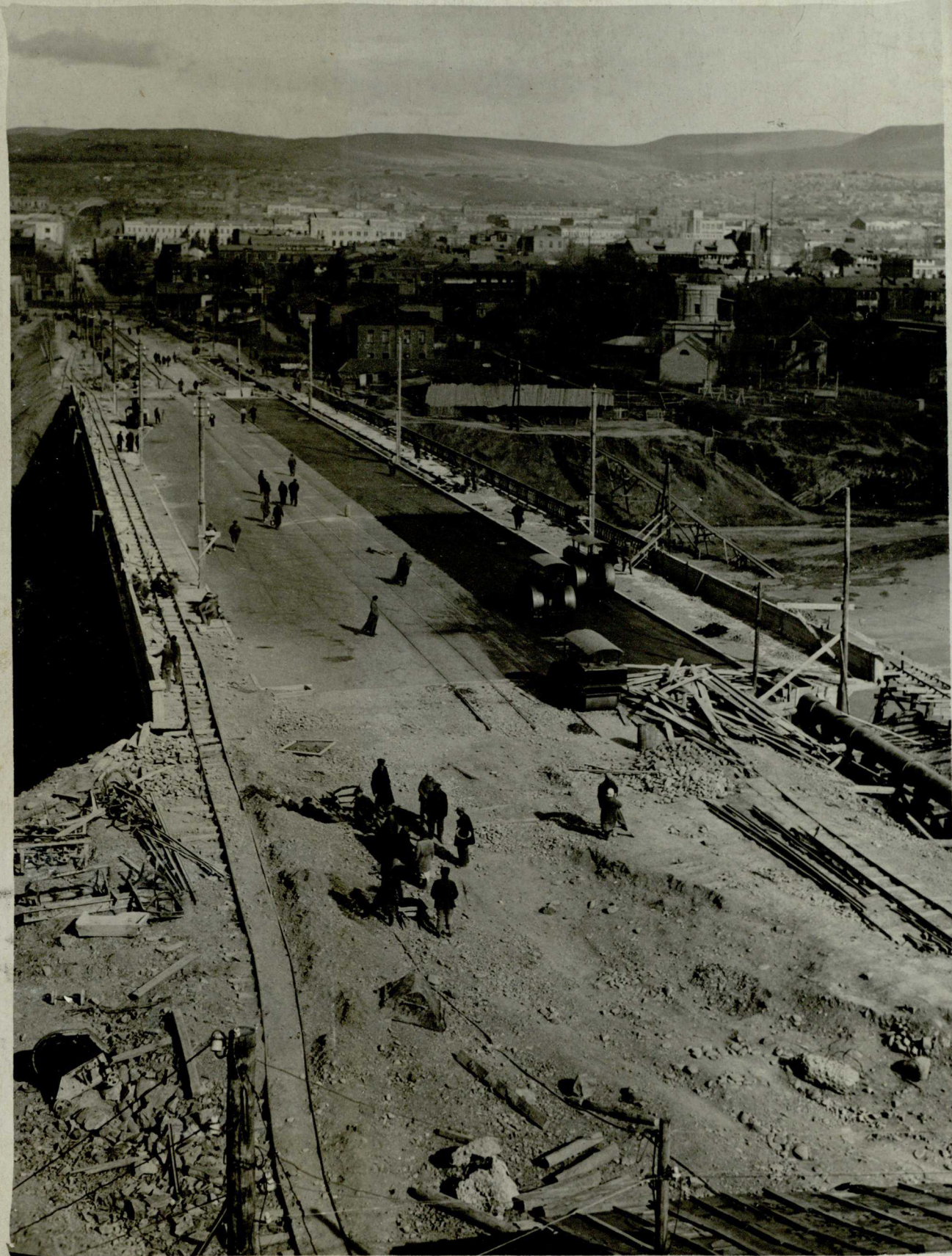


ეროვნული
ბიბლიოთეკა

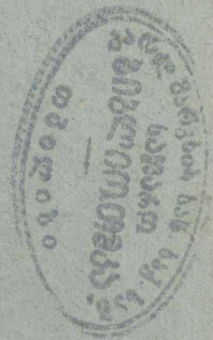
**Работы по устройству
 проезжей части моста.
Прокладка трамвайных
путей, водопроводной
магистральной, установка
перил и пр. 3/III—1935 г.**

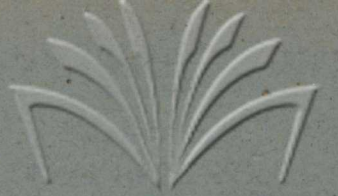


ქართული
არქივები

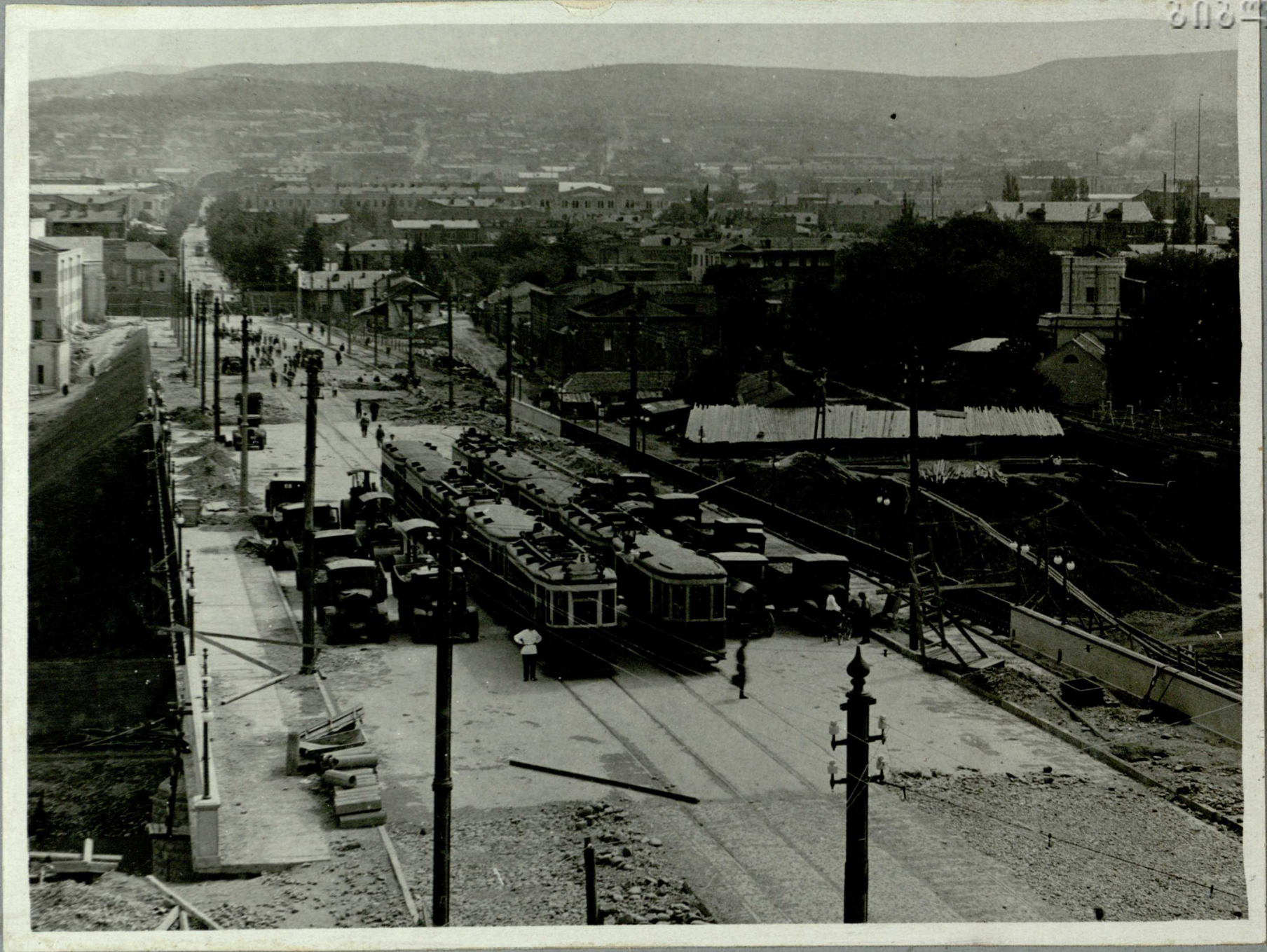


Асфальтирование проез-
жего полотна моста.
5/III—1935 г.





ეროვნული
ბიბლიოთეკა



**Испытание законченного моста. Полная нагрузка на про-
лете 41.70 мтр. 30/VII—1935 г.**

საქართველო
ბიზნისი



Перила моста. Чугунная
решетка с осветитель-
ной колонкой над глав-
ными пролетами.
25/III—1935 г.



ქართული
ბიბლიოთეკა



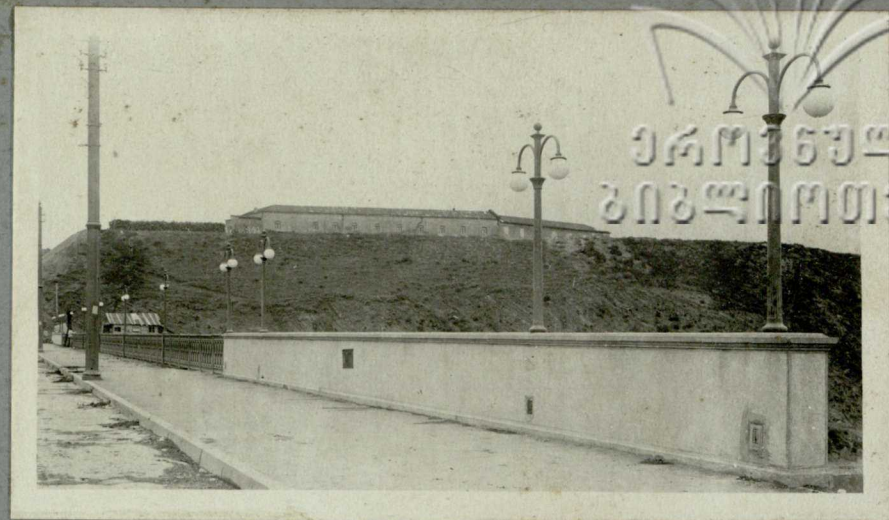
Улица им. ЧЕЛЮСКИНЦЕВ в выемке от моста до площади
у Зоопарка. 25/VIII—1935 г.



ქართული
ენების
სამეცნიერო
ცენტრი



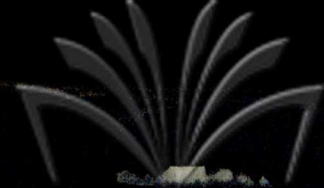
Площадь у Зоопарка. 25/VIII—1935 г.



ეროვნული
ბიბლიოთეკა

Перила моста. Сплошной парапет над береговыми пролетами. 25/VIII—1935 г.

საქართველოს
საბჭოთავო
ბიბლიოთეკა
თბილისი



ეროვნული
ბიბლიოთეკა