



# კომუნისტების

## ახალგაზრდა მშენებლები



საბჭოთა ახალგაზრდობის საუკეთესო, ყველაზე მოწინავე ნაწილი—აი ჩა აიჩს ღონიერი კომკავშირი, რომელიც ახლა პარტიანებს თვკაბავა მილიონ ხეთასი ათას კაბს. იგი პაკიჩის პუ-ზიჩი თანაშემწეა მთელ სანაღმნიშო და სანაღმნიშო მშენებლობაში. საშობლოს, ხალხის წინა-შე თაჰისი დასახარებისათვის სკალიდა სკავშირიკ ახალგაზრდათა ღონიერი კომუნისტური კავშირი დაჯილდოვებულია ხეთი ორდენით. ეს ორდენები გაცემიან სკალიდა სკავშირიკ ალკ სანაღმნიშო რაოშაზე.

საკავშირის კომკავშირი ღიკსადლე ეზადევა მშობლიური კომუნისტური პაკიჩის XXII ყილიშის მშენებლისათვის.



№ 7 მკაცრის ღაბილი ბრუნებაზე უზრუნველ-  
ად-სეკურარდით გაიზარტ, ნაკადით მზადდენ-  
ღზე მთავრები: ა. პაპაშვილი, მ. მარტოვილი, მ. მ-  
ბრუნები, ა. ლაშქარაშვილი ვ. მ. მ. მ. მ. მ.

შესანიშნავად შრომობენ ანდრეასკრა ქაბთვადი მავალუკაბები. ისინი თავიანთი მასწავლებლებს—უჭაროსი თა-  
ბის ოსვავების ღიკსნი აკიან. მათი შრომითი მამაშობის მერეგარ ვილავთ მვ ღითონს, ჭოლარს, კომპლები სეჭი-  
კოა ჩვანი ქვანის სანებლო მუკანოშობისათვის. ნაკამავით ასკარებან ღავალეგებს. ი. ზ. სვადილის სანებლობის კუს-  
თავის მავალუკივადი ქაკსენს მუშოლდებები, მებამებდებები.



მ-3 საბავარო ავსტრიე ზარბაზთა ბაი-  
ბარე მანამონიდან ბაჩაჩვიძე: პ. ხაჩიძე, ვ.  
ყიციანი, გ. ბიბილაძე, ა. ბაბუქაძე, ვ. ბა-  
ნდუქიძე. მისი წარმართი იტალიური  
პროდუქციის გამოყენებით შედგენილი  
სამუშაო.

ჩვენ ვიკავშირდებით ვაით, ესა უნდა ვთქვათ სიამაყით თანხს ს. ა. ვიკოვსის სახელმწიფო ჩაჩხნის ახალგაზა-  
რე მუშები. ვაჩხნის ვამრუდუნი—„163“ მორევის სახარავო-ხარხნსაჟარე ჩაჩხნე, აგარევე ნავთობის მარეველმის  
სპეცილარე ჩაჩხნის მთარე ჩიბი ვიკები მანმეველარე მორს ჩვენე მუშენის ვარავლებს მარე. მარენარე არის ესე  
ახალგაზარე ჩასიომარეჩავოჩი. ჩამრენევე ახალგაზარეველი ბიბარე იგარევის ვომრენისგარე მარეის ვოლარევისის მ-  
რევენიარე.





ՄՈՒՆԻՏՈՐՆԵՐ ԶՈՒՄԱՅ, ԿՐԻՍՏ-  
ԼՍՈՒ և ՏՆԱԿՆՈՅՑՆԻ ԵՅԵՐԿՆ-  
ՆՈՐԱՆ:

Նրանցից յսուկացան ՆԵՎԷ-  
ՅԱՆԿԱՆ ՁԵՄԵՑԻ ՅԺԸՆԿԱ ՆԱԶ-  
ՅՈՒԿԱԿՆ ՆԱԶՄԱՅԱՅԱՆՆԵՆՆ, ԿՐԻՍ-  
ԼՍՈՒՆ և ՄԱԿՄՈՒՆԻՈՒՆՆ ՆԱԵՎ-  
ԸՄՈՑԻՆ ՎԵՏՈՒՆՆԻՆ, ՆԱՎԱԶՄԱԿ-  
ՅՈՒԿԱՆ ՎԱԿՆԱՆԵՑ ՁԵՄՈՎՅՅՆԱ: ԵՄ-  
ՏՆԱՎԵՐԸ ԿՈՒՐ ԵՎԵՏ ՁԵՄ ՁԵ-  
ՎՆԻԸՆԻ ՆԱԿԱԿՈՒ ՆԱԵՑԵՑԻ: ՆՈ-  
ՔՅԱԿԵՄԱ ՄՈՒԼՄՈՆ ՆԱԵՑԵՑԻՆ  
ՄՈՒՆԻՏՈՐՆԵՐ-ՆԱԵՎԵՅԱՆԿԸԸԸՁԸ  
ՅՈՒՅՆԵՐԵՑ, ԿՐԻՍՏԵՆԱՍ ԿՈՅՆ  
ՎԵՐԿԱՆԻՑՆԻԸ ԵՎԵՐԿՆԱՅԱՆ-  
ԸՄՈՑ, ՅՈՒԿԱՆ ԸՎԸՄ ԼՅՅՅ ՄՄԻ  
ՎԿՐԸՄՈՆԻՆ ՅԱՆՆԵՆՆ, ԸԼՆԵԱԿՈՒ-  
ՅՈՆ ՑԵՆԱԿԱԸՄՆ 10 ԺՅՈՆ ԿՐՄ-  
ՅԿԱՅՁԱ: ԵՄԿԱՅԵՆ ՆԱԿՈՒԿԱՆ  
ՆԱԿԱՆՆԵՑ ԹՄՄԿԱՅԻՆ ՆԱԵՑ-  
ՅԿԱՆ ՄՈՒՆԻՏՈՐՆԵՐԻ ԹԿՈՒՄԻՆ  
ԸՅՅՅՅԿԱԸՆ ՁԵՎԱՆ ՁԵՅՎԵՆԻԿԱՅԸ:



ՄՈՒՆԻՏՈՐՆԵՐ ԶՈՒՄՆԸ ԸՅՅՅԿԱ-  
ՆՈՒ և ՅԵՅՎԵՆԻԿԱՅԸ:



დღის საბინაო მშენებლობა მიმდინარეობს საძირკვალის მშენებლობა და ახსნაში. უახლესი ხანის საბინა-  
ნაგებობა „ბინმშენი“ საბინაო მშენებლობის დასრულების შემდეგ შეიქმნება 240 მკ და საბინაო მშენებლობის  
და დასრულების შემდეგ მშენებლობის უწყვეტად მიმდინარეობს მშენებლობის დასრულების და დასრულების შემდეგ  
საბინაო მშენებლობის დასრულების შემდეგ მშენებლობის დასრულების შემდეგ მშენებლობის დასრულების შემდეგ







საბჭოთა ახალგაზრდობა ახმანას ინდუსტრიის მიზანშეწონი, მუშაობს ჩვენს ქვე-  
 ენს ზანაზანიონ სიბერიის ანსტრუქსიანად. ეს სანდომანი, უაღრესი ზადრისი მანად  
 ჯნა ურედ ჩვენს ურანდის ხმდრის დედანი. ურანდისი ახლ მუშობან ურანს ან  
 მსხვილ ახლმდრისმან, რმდრისან ხდის დანკრითს ურედანს. ერთი მთხანიე მ-  
 თნადანი, მანდრის მანმანდის მანად მანდანი.



305 24 08678 მ-  
 ურანდისი მანდანი, მანდანი, მანდანი  
 მანდანი მანდანი მანდანი, მანდანი  
 მანდანი მანდანი მანდანი, მანდანი  
 მანდანი მანდანი მანდანი, მანდანი



სანდანი მანდანი, მან-  
 დანი მანდანი მანდანი  
 მანდანი მანდანი მანდანი, მანდანი  
 მანდანი მანდანი მანდანი, მანდანი  
 მანდანი მანდანი მანდანი, მანდანი

ՊԱՐՈՒՆԸ ՍՇՆՅԱԴԱՉՔԵՐՈՆ ԼԱՅՈՒՆՈՒԿՄ-ՆԱԿՈՒՅՑ  
 ՈՒՆՏԵՆՆԵՐ, ԵՅԱԴԵՐ ՈՒՆՏԵՆՆԵՐ ԵՎ ԵՆՏԵՆՆԵՐ  
 ՈՒՆՏԵՆ ԵՎ Ն. ԱՆՈՒՆՆՆԵՐԻ ՆՈՐԹԵՆՆԵՐ ԵՎՈՒՆ  
 «Յ-ՈՒՄ» ՄՈՒՆԻՏՐԱՅԻՆ ԼԱՅՈՒՆՈՒԿ ՍՇՆՅՈՒՆ, ԿՅՅՆԱԴԱՐԱՆ ԵՎ  
 ԷՆՏԵՆՆԵՐ:

ՀԱՅԿԵՆՏ  
 ՀԱՅԿԵՆՏ

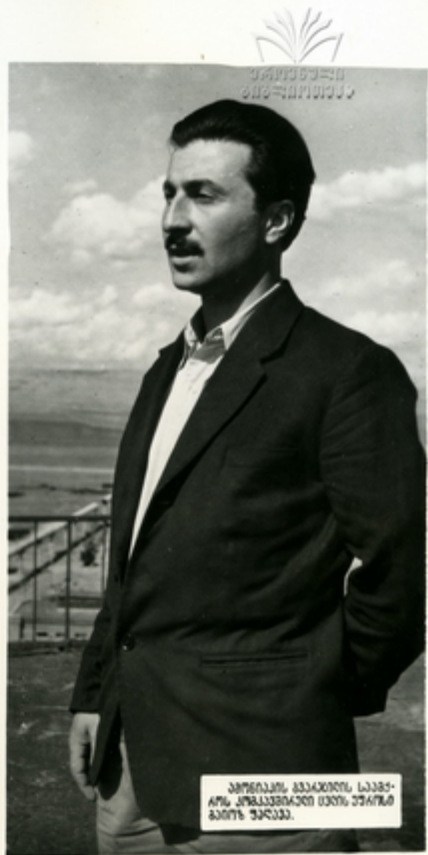


ԿՅՅԵԼԱ ՃՆԱ ԵՆՏԵՐԻ ՎՅՅՆ ՆԱԶԹՄՈՒՄ ՎԵՐԱՊՈՎՆԵՅԻՆ ՈՒ ՏՈՒՄՈՅՆ, ԿՈՄՁԵԼՈՍ ԱՆՄՈՂԱԿԱՆՈՒՄ ԶԵՐԻՆՆ. ՈՒՄՆՈՒ ԶԵՂՈՒՄ, ՅԿՈՒՄՆԱԿՈՒՄՅՅՈՒՆ ԵՎ ՅՈՒՆՏԵՆՆԵՐ ՅՈՒՆՏԵՆ, ԵՎՈՒՆՏԵՆՆԵՐ ՎԱՐՁՎԵՐ, ՆԱԿՅՅՈՒՆՆԵՐ ԵՎ ՆԱԿՅՅՈՒՆՆԵՐ. ԵՎ ԵՎՈՒՆ ՆԱԿՅՅՈՒՆՆԵՐԻ ՎԵՐԱՊՈՎՆԵՅԻՆ ԵՆՏԵՆՆԵՐ ՍՇՅՈՒՆ ԵՎՈՒՆ ԵՎՈՒՆՆԵՐ, ՍՄԵՐՆԱՆ, ՎՅՅՈՒՆՆԵՐ ԵՎՈՒՆՆԵՐԻ ԵՎ ՎՅՅՈՒՆՆԵՐ:



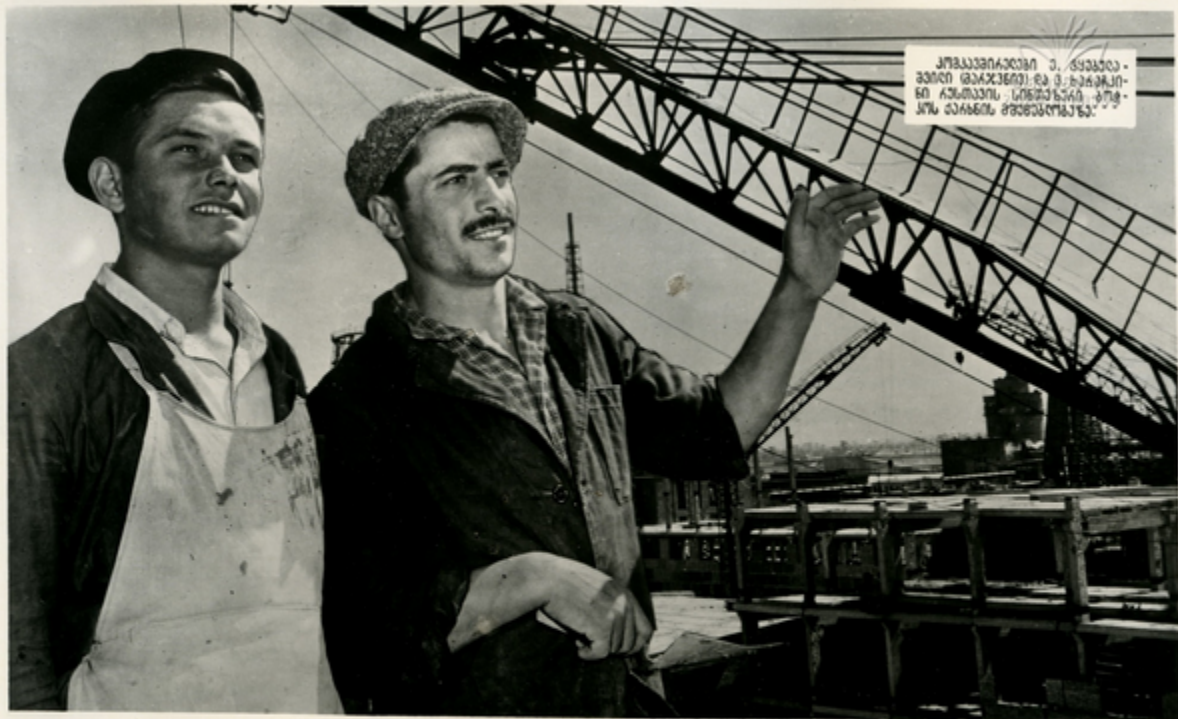
Երևի խողովակաշինության շահագործող ընկերության ղեկավար Գ. ԲԱՆՆԱՅԱՆԻ, խոսակցելով իր անձնակազմի հետ, քննարկում է արտադրության ընթացակարգը և անվտանգության հարցերը:

Երևի ջրընկերության ղեկավար Գ. ԲԱՆՆԱՅԱՆԻ խոսակցելով իր անձնակազմի հետ, քննարկում է արտադրության ընթացակարգը և անվտանգության հարցերը:



ԵՐԵՎԱՆԻ ՋՐԸՆԿԵՐՈՒԹՅԱՆ ՂԵԿՎԱՐ Գ. ԲԱՆՆԱՅԱՆԻ

ԵՐԵՎԱՆԻ ՋՐԸՆԿԵՐՈՒԹՅԱՆ ՂԵԿՎԱՐ Գ. ԲԱՆՆԱՅԱՆԻ



Կոնստրուկցիոն Վ. Յուզյանը -  
 ձախող ճառագիտող է: Ինձ ին-  
 ճի հետաքննելու նպատակով ժող-  
 ովն ժամկետով քննադատված:

1962 թվականին Վրաստանի Կոնստրուկցիոն Վ. Յուզյանը, ընդ որում «Կոնստրուկցիոնի»  
 ժամագրության խմբագրության խմբագրության խմբագրության խմբագրության խմբագրության խմբագրության  
 խմբագրության խմբագրության խմբագրության խմբագրության խմբագրության խմբագրության խմբագրության  
 խմբագրության խմբագրության խմբագրության խմբագրության խմբագրության խմբագրության խմբագրության



დღისით და ღამით მიმდინარეობს მუშაობა გათუბის ნავსადგავის ნაპირსაგზავლაზე. ნავ-  
სადგავის მუშაკთა მთელი კოლექტივის დავითი განსაზღვრული კანონი: ვერაფერ დაამუშაოს  
ყოვნილი გეგმა.

საკათხა: გათუბის ნავსადგავის მოწინავე მუშაკი კომპანიაში მომუშაო.



მედი მამუცხევილი — მრავალწლიანი — ასეთი უჩინო მუშაობით ახსნის საქართველოს სხვადასხვა რაიონის სოფლებს. მისი მუშაობის შედეგად მრავალი სოფელი აღდგა და მრავალი ახალი სოფელი შეიქმნა. მისი მუშაობის შედეგად მრავალი სოფელი აღდგა და მრავალი ახალი სოფელი შეიქმნა.



კარგი მუშაობით მრავალწლიანი მამუცხევილი.



მრავალწლიანი მამუცხევილი.

165 ეტატი ვრცა „მეცხა  
მუკრუათუნი\* იბაძვიან ნელ  
საქარმუნიონი მუკრუნი. ვაგ-  
აკომუნილი სემე ნამონეყო  
ზუბიონი კანიონი სოკვი  
კანიონი კომუნიკატი მუკრუნი  
რეკა. მან მონემა მუკრუ-  
ნი იბანი, კოპ ყოვი კეცხა  
კანიონი კლემუნიკატი ნელ სელ  
სოკვი ნანეკანი ვონიონი მუკრუ  
ყოთონი მუკრუნი. აბ მონე-  
რეკანი მუკრუნი მუკრუნი  
კანიონი კანიონი  
სელმუნიკატი მუკრუნი.



სამუკრუნი კანიონი სოკვი სო-  
კვი მუკრუნი მუკრუნი მუ-  
კანიონი სელმუნიკატი.



მანი მუკრუნი.

პანკის მანქანის მოძვლით აკ-  
ორის ნაწილობრივ მანქანების  
სამართლზე მანქანების.



ვენახეების მოსავლიანობის გაღრმავებით მნიშვნელოვნად გაა-  
ვიწყეს აღწევს ქანებით—აქსპლექტის მანქანების მიერ მოხდის  
კარგის უნარგარეშად. სპეციალური უნარგარეშად მანქანების  
მხრელებს პირველ რიგში 2000 კვადრატული მეტრი ვენახი გააშენეს.

მანქანის კარგის სიღრმე  
მანქანის მოძვლით მოხ-  
დას მანქანის მოხდას  
მანქანის მოხდას მანქანის  
მანქანის მოხდას მანქანის  
მანქანის მოხდას მანქანის





შაგაპან სოფლის მე-  
ნაწარმოებში მშენებელ-  
ბად, მ ვ ლ კ ა ვ ე ბ ა ე,  
მწეველსაგად დახვე-  
დით ბიჭუნავე 3500-  
ზე მეტი კომპანიაკა-  
ლი და ახალგაზრდა, რე-  
მონტაჟმშენებელს მ-  
ლანდელი ენს საშხარე  
და მხილი წლის მანათ-  
ლებად. ანსაგელიქის  
ახალგაზრდაებამ გავ-  
სადა და სანაღმნიჭოს  
დაახლოვ 65.000 სელი  
ლოგი, დაახლოვ 1,6  
მინიჭონ ვონა სილე-  
ლი, კომპანიაკადემათ  
თითო ძაღმუნაგ საშხარე 1400  
თიღმარაგად ადა მინიღს.



დახველი ახიჭონ სოფელ მანს  
სოფლის სანაღმოს კომპანიაკა-  
ლის მშენებელი მ. სოფელია და ვ.  
მინიღადა.

მინიღონ ახიჭონ სოფელ მანს-  
გის კომპანიაკადემათ მშენებელი  
მინიღადა.



საღმნიჭონ მინიღადა-მინიღ-  
მინიღის სანაღმოს მინიღადა-  
მინიღის კომპანიაკადემათ მინიღის  
მინიღის მინიღადადა მ. მინიღ-  
მინიღის.

საბჭოთავო საკონსტრუქციო-  
ბენო მუშაკებისთვის მუშაკის  
მუშაკის მუშაკის მ. მუშაკის



ჩვენს საბჭოთავო ქვეყანაში ახალი ენა მუშაკ-  
ებისთვის ახალია მუშაკებისთვის. 1960  
წელს მათ 2.5 მილიონი მუშაკი მუშაკის ჩა-  
ბეჭადს საბჭოთავო მუშაკის.

საბჭოთავო საბჭოთავო მუშაკის  
საბჭოთავო საბჭოთავო მუშაკის  
საბჭოთავო მუშაკის მ. მუშაკის  
მუშაკის.





თბილისში, ბაქალაქის ქუჩის  
 300-ის მამულის ახლოს, სოფელ  
 ზაქარია შერვაშიძის სახლის  
 მფლობელი.



თბილისში მოსახლეობის  
 და ხაზის ნაწილები  
 საერთო სახარებად მო-  
 ნიშნავს დასრულებს, მოსახლე-  
 ინი, გათვალისწინებული  
 ახარებად.

სოფლის მეურნეობის, სოფლის  
 მეურნეობის მინისტრის  
 და მთავრობის ხელის  
 მფლობელი



აჭარის, აფხაზეთისა და ახსაკაძის რეგიონის კომპლექსური და ახალგაზრდობა ჩინება-  
ლად გამოგზავნილი სოციალისტური და რუსული სპეციალისტების დახმარებით, მათ შორის, ახალგაზრ-  
დული სოციალისტური მოსახლეობის გაზრდაზე.

საჩვენებელი: ქობულაძის რეგიონის სოციალური უნივერსიტეტის სპეციალისტის კომპლექსური  
და კომპლექსური მუშაობისათვის მნიშვნელოვანი გამოცდისა და სპეციალისტების

Ո. Ա. ԼԱՅՈՒՐԵՆԻ ԼԱՅՈՒՐԵՆԻ ԹԱՌՈՒՆ ԼԱՅՈՒՐԵՆԻ ԾԵՂՆԱԿԱՆՑՅՈՒՆ ԾԱՌԱՅՈՒԹՅԱՆ ԿԵՆՏՐԱԼՆԱԿԱՆՑՅՈՒՆ:



ՍՈՎԵՏՈՒՆ ԼԱՅՈՒՐԵՆԻՔԻ ՈՒՍՈՒՆՆԵՐՈՒՆ ԼԱՅՈՒՐԵՆԻՔԻ ԾԱՌԱՅՈՒԹՅԱՆ ԿԵՆՏՐԱԼՆԱԿԱՆՑՅՈՒՆ ԵՎ Ա. ՎԱՅՆՏՆԱԿԱՆՑՅՈՒՆԻ ԿԵՆՏՐԱԼՆԱԿԱՆՑՅՈՒՆ:



ՍՄԵՐՆՆ ԵՄԿԱՅՈՒԼԻ, ՁՈՒՆԿԱՎՈՅՑԱ ՈՒՈՆԱՐԵՈՒ, ԿՈՒ ԿԱՍ ՅՈՒԹԸՆՃԱ ՎՅԱՏ ՈՒՅՈՒՄՈՆ ՑԱՆԱԵՆՑՅԱՅՅԱՆՆ ԼԱՅՅՈՒՄԹԱ ՆՆԱՐՃԱԿԱՐՄՁԱՆ. ԼՆԱ ՎՅՅՊԻՈՒՆ ՄՈՒՅՈՒՍՈՒՅՅԱՅՅԱՆՆ, ՈՒՍՈՒՆՑՅԱՅՅԱՆՆԱ ԵՎ ՑԱՄԵՈՒՅՅԱՅՅԱՆ ՁՄՆՆԱՐՃԱԹԱ ԿՈՍՆՅՈՒ ԵՄԵ ՁՈՒԼՈՒՄ ԿԱՄՆ ԱՐՃԱՅՅԱՅՅԱ. ԳՅՈՒՐԻ ԿԱՆՎԱՅՈՒՄՈՒՆ 18 ՄԵՐԸԸՍԻ ՆԱՆՏԱՐՃԱՅՈՒՆՆԱՅՆ ՄՅՅԱՆՆ ԸՄԹՈՒՆԱՅՆ, ՄԵՈՒՅՅԱՆ, ԳՈՒՐՄՈՅՅԱՆ, ԱՅԿՈՒՈՒՄՁԱՆ, ՆՈՒՄՑԱՄԵՈՒՄՆԱՅՆ, ՎԵՐԱՅՈՒՅՅԱՆ. ԿՅՈՒՆ ԹԱՄՆՆՆԱՅՆ ՆԻՄՅԱՎԱԹԻՄ ՆԱՐՈՆ ՆԱՅՈՒՄԸՄ.



ՀԱՅԱՍՏԱՆԻ ՄԱՅՈՒՆԻՆ ԿԱՅՈՒՐ-ՃԱՅՐԻՆ ԳՐԱԳՐԱԿԱՆՈՒԹՅԱՆ ԿԱՆՈՒՅՈՒՄԻ ՆԱԽՅԱՆՆԵՐԻ ՆԱԽՆՆԱԿԱՆ ԿՈՆՍԱԿՐԻ ԴԱՆՆԱԿԻ:

ՁԵՆՏՅԱԿԱՆ ԺԱՅՈՒՄՈՎՅԱՆԻՆ ԿԵՐԵՅԻՆ, ՅՄԸՎԵՅՈՅՆՅԱՆԻ, ՅԱՄՈՒ ԿՈՍՏՅՈՒՆԻ յՈՒ ՆԱԽՅԱՆՈՒ, ԸՄՄԿԻՎԵՅՆԱ ՆՆԱԸՅԱՆԿԵՐ ՏՈՒՅՈՒ:



ՃՅՈՒՆԻՆԻ ԿՈՆԿԱՐՏԻՆ ԸՆ ԵՍԿՐՈՒ ՆՆԱԽՅԱՆԻՆ ԿԱՅՈՒՆՅԵՐ ԻՎ ԿՅՆՆԱԿԱՆԻ ԴՐՈՒՄՈՒՆԵՐՆ:

ԳՐԱԳՐԱԿԱՆ  
ՅՈՒՐՈՒԹՅԱՆ



მეცნიერულ კლასში ჩატარებული სეზონის დასრულების შემდეგ მოსწავლეები.

საქართველოში ახალგაზრდობის განვითარებისათვის ახალი გზების მოძიება, რითაც კეთილი სულები, კვლევა, კვლევითი მუშაობა და სწავლება.

ს. მამულაძის სახელობის ფიზიკური აღზრდის სკოლის მოსწავლეები.



ՅՈՒՆԵՍԿՕ ՉՃԱԿՈՒ ԿՆՆՆԵՐԸ  
ԵՐԵՎԱՆԻ ՄՈՒՆԻՑՈՒ



ԸՆՆՎԵՑՈՒՄ ԵՄԸՆՈՒՄ ՆԱԶԳՐՄԻ ՎԵՐՈՒՄԸ ԶԱՅՄՈՒՆՈՒԹՅՈՒՆ ԵՎ ԶԵՆՈՒՄ. ԻՉԵՆ ԺՅՎՅԱՆՅՈՒ ՎՈՒՆ ԱՆՈՒՄ ԴԱՏԵՎՈՒԹՅՈՒՆ ԿՐԿ. ՈՒՅՈՒ ԶԵՆՈՒՆԻ ԿՐԿՈՒՄԸ, ՆԱԸՄ ԶՈՒՄԸ ԿՈՆՎԵՐՏԻ ԸՆՆՎԵՑՈՒՄ, ԶԱՅՄՈՒՄ ԴԱՏԵՎՈՒԹՅՈՒՆ. ԶԱՅՄՈՒ ՆԵՐՁՆԱԿՐՈՒՄԻ ՄԵՂՈՒՆ ԿՐԿՈՒՄԸ ԶՄՆԱԿՄՈՒ ՑՈՒՆՑՎՈՒ ԸՄԿՐՈՒՄ, ԶՄՈՒՆՈՒՄ ԶՄՆՈՒՄ ՎԵՐՈՒՄ.

ՅՈՒՆԵՍԿՕ ԶՈՒՄԸ ԿՐԿՈՒՄ.





