

საქართველოს კ. ბ. მ. სახელმწიფო კომიტეტი, სოციალისტური რევოლუციის მოქმედი ორგანიზაცია...

პარტიული კაბინეტი - მოწინავე (1-ლი გვერდი), ჩვენს რედაქციას (1-ლი გვერდი)...

გამოცემის ბიუროს (მე-2 გვერდი), გ. ნატროვილი - რედაქციის ხელმძღვანელი...

პარტიული კაბინეტი

სოციალისტური საზოგადოების მშენებლობის დამატარებისა და კომუნისტური განათლების მეთოდების...

ბოლოვების პარტია ყოველივეს უდიდეს მუშაობას ეწეოდა და ეწევა კომუნისტებისა და უსართოდ მასების...

პარტიული კაბინეტის მუშაობის მნიშვნელობის შესახებ, სადაც მუშაობის უმთავრესი პირობაა...

ჩვენს რედაქციას

პარტიული კაბინეტი - მოწინავე (1-ლი გვერდი), ჩვენს რედაქციას (1-ლი გვერდი)...



—მთი კარაგაძე თვითმზად კვადრატული ფორმის საფარის დასამუშავებელი...

საქართველოს სახელმწიფო გამოცემის პოლიტიკური ლიტერატურის...

საკონსტრუქციო დეპარტამენტი

სამშენებლო (საქ. კორ.) სოფელ ღანარის სტალინის და პირველი მისის სახელობის კომპლექსობებში...

მეხანოვანობა უხადი კარავი

სადაც კომუნისტური მუშაობა მნიშვნელოვან როლს თამაშობს...

მეხანოვანობა უხადი

სამშენებლო (საქ. კორ.) მეხანოვანობა ქალაქის მცხოვრებნი იშენებენ...

მეხანოვანობა უხადი კარავი

სადაც კომუნისტური მუშაობა მნიშვნელოვან როლს თამაშობს...

მეხანოვანობა უხადი

სამშენებლო (საქ. კორ.) მეხანოვანობა ქალაქის მცხოვრებნი იშენებენ...

მეხანოვანობა უხადი კარავი

სადაც კომუნისტური მუშაობა მნიშვნელოვან როლს თამაშობს...

მეხანოვანობა უხადი

სამშენებლო (საქ. კორ.) მეხანოვანობა ქალაქის მცხოვრებნი იშენებენ...

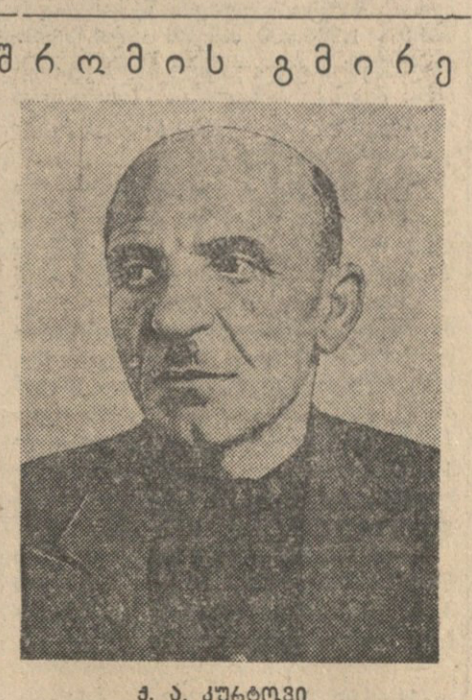
პარტიული კაბინეტი - მოწინავე (1-ლი გვერდი), ჩვენს რედაქციას (1-ლი გვერდი)...



ი. მ. თხარაძე, რომელიც მუშაობს საქართველოს სახელმწიფო გამოცემის პოლიტიკური ლიტერატურის...



ს. მ. ნინუაძე, რომელიც მუშაობს საქართველოს სახელმწიფო გამოცემის პოლიტიკური ლიტერატურის...



კ. მ. ბერიძე, რომელიც მუშაობს საქართველოს სახელმწიფო გამოცემის პოლიტიკური ლიტერატურის...



ნ. მ. თხარაძე, რომელიც მუშაობს საქართველოს სახელმწიფო გამოცემის პოლიტიკური ლიტერატურის...

სოციალისტური მუშაობის მნიშვნელობის შესახებ, სადაც მუშაობის უმთავრესი პირობაა...

სადაც კომუნისტური მუშაობა მნიშვნელოვან როლს თამაშობს...

სადაც კომუნისტური მუშაობა მნიშვნელოვან როლს თამაშობს...

სადაც კომუნისტური მუშაობა მნიშვნელოვან როლს თამაშობს...

სადაც კომუნისტური მუშაობა მნიშვნელოვან როლს თამაშობს...

პარტიული ცხოვრება

კომუნისტების თორიული ღონის ანალიზისათვის

პარტიული განათლების ქსელის მუშაობის დონე უპირველეს ყოვლისა დამოკიდებულია პროპაგანდისტთა კადრებზე...

ციხისანი (პარტიული მდივანი ან. ბ. ესართი) მუშაობის განაგრძობს „საკავშირო კ. პ. (ბ) ისტორიის მოკლე კურსის“ შემსწავლელი 3 წრე...

გად, ვიდრე შარშან, მსმენელები მომარაგებული არიან სახელმწიფო-ობიანა და დამხმარე ლიტერატურით...

უნდა აღინიშნოს, რომ ზოგიერთი პროპაგანდისტი სემინარული მუშაობის შედეგად სემინარის ინიციატორს ქალაქის კომინტდან სემინარებზე არ გამოვლენულან პროპაგანდისტები...

პარტიული განათლების ქსელში ახალი სასწავლო წლისათვის მოსამზადებლად გაწეული მუშაობის შედეგად პირველი მეცადინეობა ბევრ წრესა და პოლიტკოლმეობას დააინტერესებდა...

სოფელ ხევირის კომუნურნიშნის „შრომის“ პარტიული ორგანიზაციისათვის ჩამოყალიბებულია „საკავშირო კ. პ. (ბ) ისტორიის მოკლე კურსის“ შემსწავლელი წრე...

პარტიული ორგანიზაციის მდივნისა და პროპაგანდისტების გულმოდგინე მუშაობის შედეგად მეცადინეობა მალე დაიწყო...

მეცადინეობის პირველი დღეების შედეგად განვიხილეთ პარტიის რაიონული ბიუროს სხდომებზე და პროპაგანდისტების მუშაობის მეთოდები...

კომუნისტების იდეურ-პოლიტიკური და თეორიული მომზადების დონის ანალიზისათვის ყოველდღიურად მუშაობა უნდა გაგრძელდეს...

რომის

გულდამყარის ხეობაში, ბურსაქირის ფერდობის ახლოს ჩობიანობა მიეკუთვნება სოფელი ჩობი. კარგ ამინდში განსაკუთრებით ღამისა და სოფლის მინდობები...

ჩობის კომუნურნიშნის „შრომის დროშის“ ახალი აგებული კანტონი ვარია კომუნურნიშნის თავმჯდომარე ვარია...

ჩობის კომუნურნიშნის 23.000 სულ ცხვარი და 500 სულე მცენი მსხვილხეობა პირუტყვი აქვს...

ჩვენმა სახლურმა მწერალმა ალექსანდრე ყაზბეგმა მესამეხარვედ უფრო გულდამყარის ვაკეცობას, შრომის-მოყვარეობას და პურადობას „ვერცხუ-ჯიჟი“ ან „ამინის მკვლელის“ ავტობიოგრაფიაში იყო მწყობრად და მეგობრობდა აქურ მეცხვარეებს...

სულ ცხვარი და 500 სულე მცენი მსხვილხეობა პირუტყვი აქვს. ამბობს ვარია, — თუ მხედველობაში მივიღებ იმას, რომ კომუნურნიშნის მხოლოდ 60 კომლია, ეს მცირე სიმდიდრე რიდაია...

ჩვენს კომუნურნიშნის 23.000 სულ ცხვარი და 500 სულე მცენი მსხვილხეობა პირუტყვი აქვს. ამბობს ვარია, — თუ მხედველობაში მივიღებ იმას, რომ კომუნურნიშნის მხოლოდ 60 კომლია...

ჩვენს კომუნურნიშნის 23.000 სულ ცხვარი და 500 სულე მცენი მსხვილხეობა პირუტყვი აქვს. ამბობს ვარია, — თუ მხედველობაში მივიღებ იმას, რომ კომუნურნიშნის მხოლოდ 60 კომლია...

ჩვენს კომუნურნიშნის 23.000 სულ ცხვარი და 500 სულე მცენი მსხვილხეობა პირუტყვი აქვს. ამბობს ვარია, — თუ მხედველობაში მივიღებ იმას, რომ კომუნურნიშნის მხოლოდ 60 კომლია...

ჩვენს კომუნურნიშნის 23.000 სულ ცხვარი და 500 სულე მცენი მსხვილხეობა პირუტყვი აქვს. ამბობს ვარია, — თუ მხედველობაში მივიღებ იმას, რომ კომუნურნიშნის მხოლოდ 60 კომლია...

გამოვხვეთ უკეთესი ხარისხის მშენებელს

გამოვხვეთ უკეთესი ხარისხის მშენებელს

საქართველოში ბაზისა ჩინი წარმოების განვითარებასთან ერთად ვითარდება მშენებელი ხარისხის მშენებელი. ინტერესი ატარებს ჩინი მშენებელი უმჯობესდება მისი დამზადების ტექნოლოგია...

საქართველოს საკავშირო მშენებლის კავშირისა და მშენებლის კავშირის განვითარების მიზნით ჩინი მშენებელი უმჯობესდება მისი დამზადების ტექნოლოგია...

საქართველოს საკავშირო მშენებლის კავშირისა და მშენებლის კავშირის განვითარების მიზნით

საქართველოს საკავშირო მშენებლის კავშირისა და მშენებლის კავშირის განვითარების მიზნით ჩინი მშენებელი უმჯობესდება მისი დამზადების ტექნოლოგია...

საქართველოს საკავშირო მშენებლის კავშირისა და მშენებლის კავშირის განვითარების მიზნით

საქართველოს საკავშირო მშენებლის კავშირისა და მშენებლის კავშირის განვითარების მიზნით ჩინი მშენებელი უმჯობესდება მისი დამზადების ტექნოლოგია...

გაეაქტიურეთ მშენებელი და სახელმწიფო მშენებლობა

საქართველოს ალექსანდრე XVII ყიზილბაშის 1948 წლის 27 დეკემბრის ახსნაზე ჩინი მშენებლის კავშირის განვითარების მიზნით ჩინი მშენებელი უმჯობესდება მისი დამზადების ტექნოლოგია...

საქართველოს ალექსანდრე XVII ყიზილბაშის 1948 წლის 27 დეკემბრის ახსნაზე ჩინი მშენებლის კავშირის განვითარების მიზნით ჩინი მშენებელი უმჯობესდება მისი დამზადების ტექნოლოგია...

საქართველოს ალექსანდრე XVII ყიზილბაშის 1948 წლის 27 დეკემბრის ახსნაზე ჩინი მშენებლის კავშირის განვითარების მიზნით ჩინი მშენებელი უმჯობესდება მისი დამზადების ტექნოლოგია...

საქართველოს ალექსანდრე XVII ყიზილბაშის 1948 წლის 27 დეკემბრის ახსნაზე ჩინი მშენებლის კავშირის განვითარების მიზნით ჩინი მშენებელი უმჯობესდება მისი დამზადების ტექნოლოგია...

საქართველოს საკავშირო მშენებლის კავშირისა და მშენებლის კავშირის განვითარების მიზნით

საქართველოს საკავშირო მშენებლის კავშირისა და მშენებლის კავშირის განვითარების მიზნით ჩინი მშენებელი უმჯობესდება მისი დამზადების ტექნოლოგია...

საქართველოს საკავშირო მშენებლის კავშირისა და მშენებლის კავშირის განვითარების მიზნით

საქართველოს საკავშირო მშენებლის კავშირისა და მშენებლის კავშირის განვითარების მიზნით ჩინი მშენებელი უმჯობესდება მისი დამზადების ტექნოლოგია...

საქართველოს საკავშირო მშენებლის კავშირისა და მშენებლის კავშირის განვითარების მიზნით

საქართველოს საკავშირო მშენებლის კავშირისა და მშენებლის კავშირის განვითარების მიზნით ჩინი მშენებელი უმჯობესდება მისი დამზადების ტექნოლოგია...

საქართველოს საკავშირო მშენებლის კავშირისა და მშენებლის კავშირის განვითარების მიზნით

საქართველოს საკავშირო მშენებლის კავშირისა და მშენებლის კავშირის განვითარების მიზნით ჩინი მშენებელი უმჯობესდება მისი დამზადების ტექნოლოგია...



