



ქალაქი, გარემოსილი საყოველთაო-სახალხო სიყვარულით

დეკემბერი, მაგრამ ზამთრის სუსხიანი ჭარბი ნაცვალად გარდასაბრუნებელია...

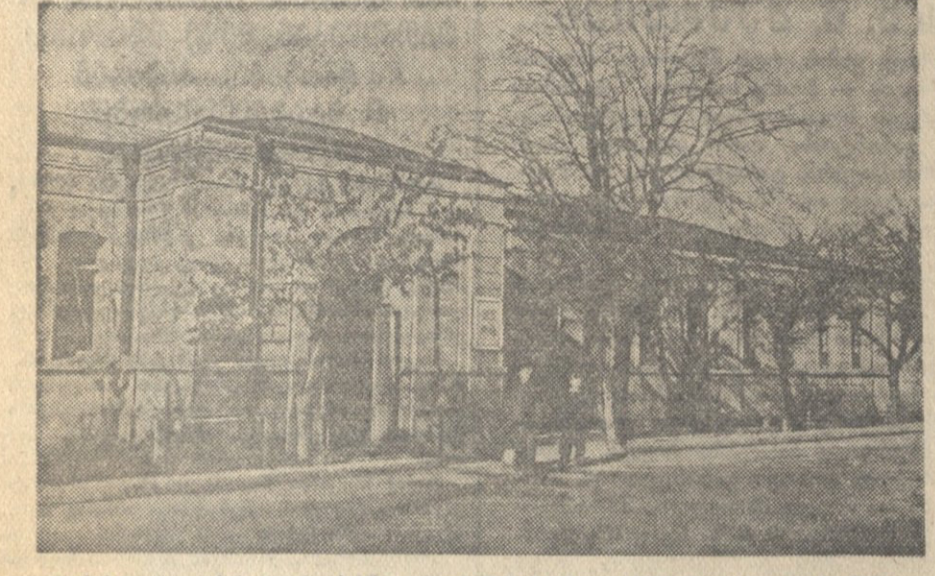
გენიის შუქი გზას უნათებს საბჭოთა აღმშენებელი კომუნისტების მწვერვალ-ბისაყენ...

ლიტერატორები, ისტორიკოსები საშუალო სკოლებში ნაყოფიერ პედაგოგიურ მუშაობას ეწევიან...

საუკეთესო მოწყობილობით და ხელსაწყოებით...

„...იგი დიდი არ არის, მოზარდილი რუსული სოფლის რძენაა, ქალაქის შუა მდელი გორაკი აღმართულია და მასზე...

გულშემათკა და განუყვანელი სახანაგო-სათესი მიწები, არხები, გზები და ბილიკები...



გორის ყოფილი ხალხთა სასწავლებლის შენობა, სადაც 1888 წლის 1-ლი სექტემბერიდან 1894 წლის 1-ლი ივლისამდე სწავლობდა აბაშიანი ა. ბ. სტალინი...

ხვად გორისაკენ მოსწრაფიან ათასობით ადამიანები, ჩვენს დიდი სამშობლოს ყველა კუთხიდან...

ბენ ქალაქ გორს, რომლის ყოველი ქუჩა, სახლი, მოედანი, ბაღი, შესახვევი, მთა-გორა...

შედიხარ ფართო დერეფანში, მოწვივით ათვალიერებ ყველაფერს. აქ ხომ ვაბუკობს წლებში წიგნებით ხელში დადიოდა...

სტალინის პრესპექტივით შენდება სამართლიანი სასტუმრო „ინტურისტა“...

სტალინის პრესპექტივით შენდება აგრეთვე საფეიქრო კომბინატის, საცონსერვო ქარხნის და ტირიფონის თანამშრომელი საცხოვრებელი ბინები...

1950 წელს გორის რაიონის ყველა კომლექტურებს უნდა ჰქონდეს ელექტროენერჯია...

გულში აქ ჩამოვიდნენ სიმბოლოები სსრ ახორიანის რაიონის სოფლების—მარაშარაშისა და იაკიანის კომლექტურები...

მეოთხე სტალინური ხელშეწყობის განტურ მშენებლობათა შორის ერთერთი მნიშვნელოვანია გორის საფეიქრო კომბინატი...

საყოველთაოდ ცნობილი გახდა გორის მიწურინის გ. ბესტავეცილის სახელი. მან მრავალი ახალი ჯიშის ხილი გამოიყვანა...

საამაყო მარევენობით ხელდა გორის საყოველთაოდ ქარხანა ბელადის დაბადების 70 წლისთავს...

საქართველოს კ. ბ. (გ) გორის რაიონის მდივნის აბ. ივანე ყუჯაიშვილის კაბინეტში...

სოფლის ელექტროფიკაცია შესანიშნავ პირობებს ქმნის კულტურულ-საგანმანათლებლო მუშაობის განვითარებისათვის...

ბელადის სახლიდან ნახეთ ყველაზე ახლო სოფლებიდან ჩამოსულთაც. „ზორელი“ რაიონებიდან...

სტალინის პრესპექტივით სამართლიანი შენობა დგას. ქართული ორნამენტები ამშვენებენ მის განიერ კედლებს...

სოფელ ტყვიავში, დიდი სტალინის ერთგული თანამებრძოლის ლალო კეცხიულის სახლის გვერდით ახალ დიდ შენობას აგებენ...

სტალინის პრესპექტივით შენდება 150 საწოლიანი საავადმყოფო. მისი პალატები, ლაბორატორიები და კაბინეტები უზრუნველყოფილი იქნება...

სტალინის პრესპექტივით შენდება სამართლიანი სასტუმრო „ინტურისტა“ რომელიც ლენინის ქუჩაზე აღმართულ სასტუმრო „ქართლის“ დიდ შენობასთან ერთად...

სტალინის პრესპექტივით შენდება აგრეთვე საფეიქრო კომბინატის, საცონსერვო ქარხნის და ტირიფონის თანამშრომელი საცხოვრებელი ბინები...

სტალინის პრესპექტივით შენდება სამართლიანი სასტუმრო „ინტურისტა“ რომელიც ლენინის ქუჩაზე აღმართულ სასტუმრო „ქართლის“ დიდ შენობასთან ერთად...

სტალინის პრესპექტივით შენდება აგრეთვე საფეიქრო კომბინატის, საცონსერვო ქარხნის და ტირიფონის თანამშრომელი საცხოვრებელი ბინები...

სტალინის პრესპექტივით შენდება სამართლიანი სასტუმრო „ინტურისტა“ რომელიც ლენინის ქუჩაზე აღმართულ სასტუმრო „ქართლის“ დიდ შენობასთან ერთად...

სტალინის პრესპექტივით შენდება აგრეთვე საფეიქრო კომბინატის, საცონსერვო ქარხნის და ტირიფონის თანამშრომელი საცხოვრებელი ბინები...

სტალინის პრესპექტივით შენდება სამართლიანი სასტუმრო „ინტურისტა“ რომელიც ლენინის ქუჩაზე აღმართულ სასტუმრო „ქართლის“ დიდ შენობასთან ერთად...

სტალინის პრესპექტივით შენდება აგრეთვე საფეიქრო კომბინატის, საცონსერვო ქარხნის და ტირიფონის თანამშრომელი საცხოვრებელი ბინები...



ქალაქ გორის ხედი. ფოტო რ. აკოლოვისა



