

ქუთაისი



ქუთაისი—სიდიდით თბილისის შემდეგ საქართველოს მეორე იმდნესკიანი და კლფუკანი ტანსკია.
სუკათუბა: ქალაქის ხელი.



მსოფლიო ს. კახიანი.

ვათაისში, სარაი წინათ აა იყო
 აკმ ვაკით მსხვილი სანაკრძო, სავაჭოთა
 ხალიშუღაგის დეგბი ახანდა მძიგა,
 მსაგაში და კვების მკანდალოგის
 ათოგით ქახანა და შუბაკიკა. ქალა-
 ეის ყვალაზა მკვილი სანაკრძო მადრის
 შუბაკიკა, კომბალიშ აგებულ იქნა ჯაკ
 კილევ 1923 წელს.

შუბაკიკის მუგოტეონი
 სკა კახიანი, შუბაკიკის სკა
 მკანდალოგის მკანდალოგის.



მსოფლიო ს. კახიანი



შუბაკიკის მუგოტეონის სკა კახიანი
 მკანდალოგის მკანდალოგის

4633080 3697000 3763300 -
260.

ქუთაისის მანქან-
ლოზის და მთელი ქა-
თალი მანქანთმშენ-
ებლობის სინდიატა ს.
ოჯაშვილის სახე-
ლობის საავტომობილო
ქარხანა, რომელიც უ-
კვან სხვადასხვა და-
ნიშნების საავტო-
მო მანქანებს, ავტო-
მანქანების ნაგონებზე
შვიდწლადრი 1958 წელ-
თან შედარებით 2,5-
ჯერ გაიზარდა.



ქაიხა შრომობილი შრომის
ბილიკა, არაბული ნ. მონატი
დავარდავანი.



მწარველი პ.

საქედის მუგოტქრონიკა



მკვიდრნი სარეზინო ბაიბაძე,
 კოხტაძე და სხვანი სარეზინო-
 ცენტრს.

გასულ წელს შეთარისდა რეკონსტრუქციისათვის ჯაზ-606 მარკის ახალი საავტომობილო მანქანის „კოლხორის“ საავტომობილო მანქანები.

კონსტრუქციის მუშა და მანქანის
 მანქანის მუშა.

საქმის მუშაობისათვის



სარეზინო ბაიბაძე და სხვანი სარეზინო-
 ცენტრს.



ავსტრალიის მშენებელთა
და მთავარი მშენებლის
ადგილი ურბინის მშენებლის
დასახ.

მანს დასახ. კომპლექსი
მშენებლის მ. მონი.

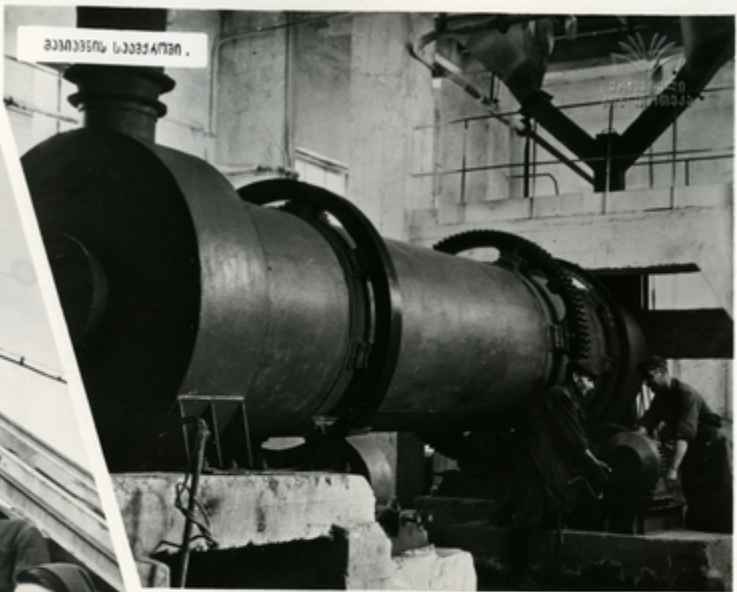


ავსტრალიის მშენებელთა
და მთავარი მშენებლის
ადგილი ურბინის მშენებლის
დასახ.

ჩვენს ქვეყანაში მოქმედებს
 მრავალი საწარმოო და სასაწყობო
 საწარმოო საწარმოო და სასაწყობო
 საწარმოო საწარმოო და სასაწყობო
 საწარმოო საწარმოო და სასაწყობო
 საწარმოო საწარმოო და სასაწყობო



მუშაკნი საწარმოში.



ქართლის დიდი ქარხანა — საწარმოო და სასაწყობო
 საწარმოო და სასაწყობო საწარმოო და სასაწყობო
 საწარმოო და სასაწყობო საწარმოო და სასაწყობო
 საწარმოო და სასაწყობო საწარმოო და სასაწყობო



ქალაქის მსხვერპი მკაცრი წინააღმდეგობის ყველაზე მსხვილი საწინააღმდეგო აგებულების კომპლექსი, რომელიც აღჭარავილია უახ-
ლესი მოწყობილობით.

საბათნაღო: ქუთაისის აგებულების კომპლექსის მოსამზადებელი სააპარატი.

ფურცელი 8

საქედის ობიექტონიკა



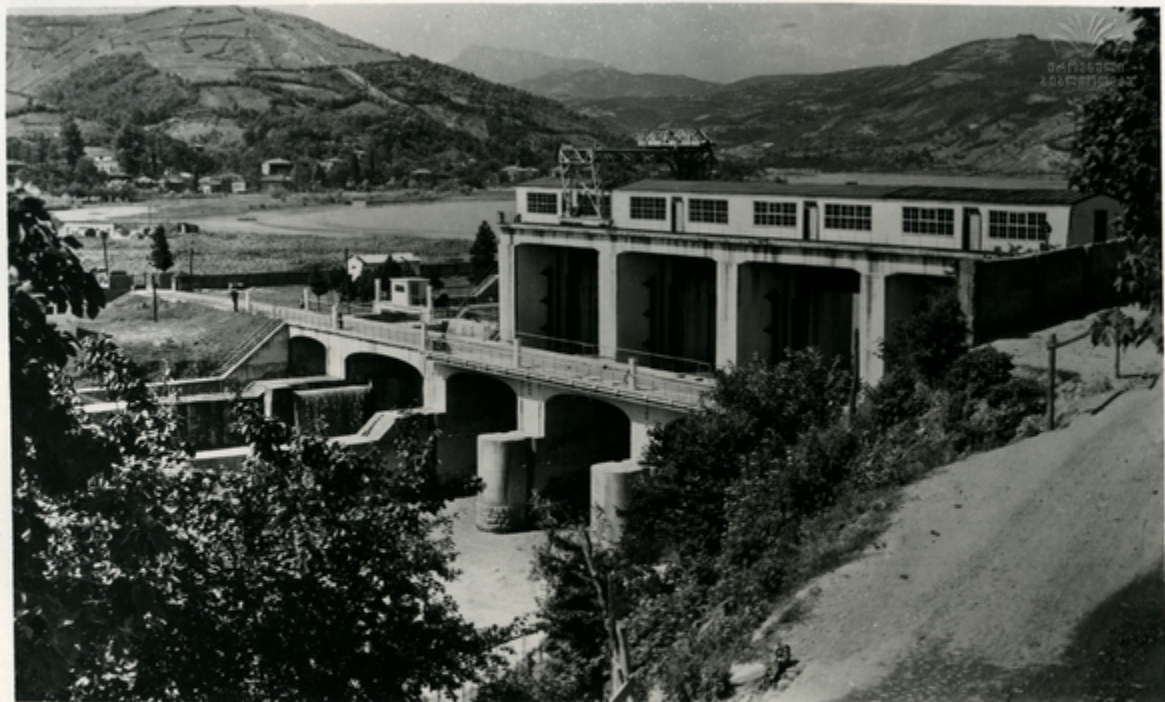
საქართველის მრეწველთა
საბჭოთავო ინჟინერების
სკოლა.

საქართველოს
საბჭოთავო
საინჟინერო-ტექნიკური
სკოლა.



საქართველო ქარხანა—ქუთაისის ქვევის მანქანების
მანქანების საწარმო. ქარხანა მუშაობს ავტომობილის
დასამუშაო და უმჯობეს ქონსაქარების, ჯამბონის, ქოშკობების
მრეწველ საწარმოებს. ქარხნის პროდუქტია იმპორტირება
ქვეყნის მთელ ქვეყანაში.

საქართველო ქარხანასთან ერთად ქუთაისში მანქანების
დასამუშაოებში, ლეის, ჩინის ქარხნები, საქონლის
დასამუშაო და ქვევის მანქანების საწარმოები.



ქუთაისის ინდუსტრიულიზაციის გეზა კომუნა და გუბათის ჰიდროელექტროსადგამი, კობლევი ახალგაზრდა
ელექტროენერჯით ქალაქის ყველა სახაროს.
სუბიუბა: კომუნის საბათო ხელი.



მკანველმის სწაჷნი ზმპიჷთ ზანჷთიარაგაჷ სავსაგით შემჷალა ქალაქის სახე. ჷინკო ქარაგინა და ძველი სა-
ხღაგის ნაჷმღარე ზამჷნღარე ჷაკითო, ასჷნღარით დაჷნაკალი მამისჷკარღაგი, შოღარეგი, შაკაჷალსაკათლიანი შენოგაგი.
სუაკათუბე: ჷ. ი. ღანიღის სახელმღის ჷკოსჷაქჷში.

ზირა სუკათხა თქვეს
ხერავთ ქუთაისის ყვე-
ლაზე გამომუშხელა -
გულ და ღამაზ ნაწილ-
ქალაქის სანსკარელა
გაიოსკარელ, რომელიც
ჩაუღელღია მშენებელი.



პანსონ სკარელა ქუთაისის,
და სკარელა პანსონის გა-
მწა.



უკვე მთავრდება ბათის საბავშვო სასახლე.

ქართული შრომის უკონო ნაყოფებს სანახევრო მშენებლობა. უკვე აღმოცენდა მშენებელთა მუშაობის შედეგად მრავალსართულიანი სასახლეები ქობულეთში. ქალაქის მშენებელთა ასოციაციის მხარდასაჭერად უკვე დაიწყო მშენებლობის სამუშაოები.



მუშაკები ქობულეთში მშენებლობის სამუშაოებზე.



საბჭოთა კავშირის მშენებლობა.



ქართული კარგო იური ინსტიტუტი.

საბჭო მშენებლის მემორიალი.



საქართველოს
საშენობლო ინსტიტუტი

ქართული-კავშირების შე-
ქმნა კლასიკური სტრუქტურა. აქ
აქის ეთნოგრაფიული ზომისაგან-
განსხვავებული სკოლა, გენიკა-
მეტი, კარგო მშენებელი, კლასი-
კური-საგანგანო მშენებელი და მუ-
სიკალური სასწავლებლები, კარ-
გო მშენებელი ინსტიტუტი, კლ-
სიკური სკოლა, მშენებლის
სკოლა, მკაველი მშენებელი კლ-
სი, გიგლიშვილი.

№ 2 საპარამიტის პავილიონი

№ 1 საპარამიტის საკვანძო
შირი პავილიონი



ქალაქში დიდი ყურადღება ექმნება მოსახლეობის ჰიგიენური მო-
სახერხებლად. უკანასკნელ წლებში აქ აშენდა ახალი საშუქანადო დაწა-
სებულბანი, რომელიც აღჭურვილია თანამედროვე საჰიგიენო მოწყობი-
ლებით.

ფურცალი 16

საქედის ფოტოქრონიკა

დ. შატავის სახელობის სა-
პარლამენტო რეზიდენცია



პარლამენტის რეზიდენცია

ქუთაისში რიდი არილი ითმავება ნაყოფიერად და თბავს
ქალაქის განვითარებაში. განსაკუთრებით ამა-
დღეა იგი საჭიროთა ხელისუფლების დეპარტამენტი, რომელიც
აქ ახდენს ქართული სპორტის განვითარების მოვლას
და მოსახლეობის სანაღვროების სანაღვროებში რეაბი-
ლიტაციის შესანიშნავი შედეგია. თბავს გარ-
და ქალაქში მუშაობს კაბინები ქონებისათვის, მათ
შორის ერთი უკეთესი კაბინაა.



ფურცელი 17

საქართველოს ეროვნული ბიბლიოთეკა



ქუთაისში ღირს საფუძვლად ჩაეყარა ქალაქის განვითარებისათვის. უკვე აღნიშნულია და შეიქმნა გეგმა გარეუბნების, სკვადრების, კულტურისა და რესპუბლიკის პარკის საკათედრო: ა. ნაღვიძრის სახელობის სკვადრი.



ვ. შავშვილის ძეგლი

1. მ. დანიელი ძეგლი ვაჟა-ფშაველას ძეგლი

ფურცელი 19



ს. შავშვილის ძეგლი ვაჟა-ფშაველას ძეგლი

ვაჟა-ფშაველას ძეგლი, შიშინძის ძეგლი, გიორგი
მეგრელის ძეგლი, ვაჟა-ფშაველას ძეგლი

საქართველოს სახელმწიფო უნივერსიტეტი



ზაფხულის დღეებში ქალაქის ბაღები და პარკები ივსება ნოაჩი ქუთაისელებით, რომლებიც მოდიან აქ, რომ მხიარულად გააფარონ დრო.
სურათებზე: კლუბისა და დანებების პარკში.





უნინ ქალაქში ერთად—ერთი განსაკუთრებული მხურვალე ველი იყო. ახლა კი ქუთაისის ქუჩებში დაქარაღებულნი იდგებიან, ავსებენ, მსუბუქი ავსებენ. ამ გოგონას ხანს კი ბარდნი განსაკუთრებით უფრო ერთი უხალი სახეობა—საკუთარი—საგაბიკო გზა, რომელიც აქავე იდგას ქალაქის შიგნით სანაპიროს კურორტისა და დასვენების პარკთან.

ოსუმარიელი ძეგლები დაზარალებულია კიდევ ერთი მოვლამატი შემთხვევის საპასუხოდ. მათი მონუმენტული მნიშვნელობის გამო, მათი მონუმენტული ძეგლები დაზარალებულია.



შენიშნულია, რომ მონუმენტული ძეგლები დაზარალებულია კიდევ ერთი მოვლამატი შემთხვევის საპასუხოდ. მათი მონუმენტული მნიშვნელობის გამო, მათი მონუმენტული ძეგლები დაზარალებულია.



ქალაქის მახლობლად, თვალწარმავს მთიან ადგილზე აღმართულია ქართული არქიტექტურის ერთ-ერთი უძველესი ნიმუში — გელათის მონასტერი. ათასობით მესაქსანე და ზარბაზნი ჩვენს ქვეყნის ყველა კუთხიდან ყოველწლიურად მოდის აქ, რომ გაეცნოს ძველი ქართული ხელოვნების ნიშნებს.

სურათზე: მესაქსანეები ათვლიანებენ გელათის მონასტერს.

ძალის სპორტის



სპორტის მსახურების
მუშაკნი სპორტის

ქართული მომხრეებს სპორტის ნაგებობათა მთელი ქსელი. ქალაქის შიდა სპორტის სანაღი მსოფლიო არსობის რვა კანკალიაში, ისე მის შიდაგანს ბაკათა. ს. ოკროშინიძის სანაღი ავსტრალიაში ჩამოყალიბდა სპორტის ქსელი „კოლხე“, სარე მემორიალურს ასობით ახალგაზრდა მხვა. მანსაქობათაში თყვართ ქართულიებს შინაგანათა ბუნის „სპორტის“, არბალის ნაღს პირველად გამოდის „ა“ ქალაქი,



სპორტის მსახურების



პაატო, ნაწარმავთა



ბუნარი ძალიან მარტაბი

შუთისნაღვრი აბაჟოვან აკა მარტო თაჟისი ჟალაჟით,
აკაჟეჟი შისი ლაბაჟი მირაჟოვანითაჟ—მარტოღალთა ლანჯა-
ნაგის საყვარელი ადგილავით.