

# ქართულ ფრისვთა კრუიზი

ქართული  
ზღვრობის



1968 წლის იანვარსა და თებერვალში საქართველოს კოშკავშირების ფრისვთის კანკუბლიკუა-  
მა საბჭოთა, პიკვადარ საბჭოთა კავშირში, მოაწყო კანკუბლიკუაი კრუიზი კოშკოკვადარუაი დარ-  
ნარით „ივანე ჯავახიშვილი“. 700-მდე ფრისვთი კანკუბლიკის სხვადარსხვა კარონსა და ქადარქირან  
ორი კვირის განმავლობაში უსმოგორა იადვანს. კომინარითის და გუბარაკარითის შავიზღვისპირა ქა-  
დაქებს.

სუკარაქვა: სარკაქანო დარინარკი „ივანე ჯავახიშვილი“.

ფურცელი 1

საქდარის ფოტოქარონიკა



მეზღვეუათა ძველი ზა-  
რისიის მიხედვით, კაუ-  
ზის დროს, გეგმა მოეწყო  
„ნეკვუნის დესანდანი“.



საბჭოთა თბომავალი „როსია ბალი“ მო-  
სის პორტის მინარემოება



საქართველოს  
საშენობლო უნივერსიტეტი

გუბინსკებმა დათვალეს მათი  
ქალაქი მოსკო, შავი ზღვის ერთ-ერთი  
უდიდესი ნავსადგომი.

მთელი მსოფლიოსთვის ცნობილი მოსკო  
გაქობები



მოსკოს სახელგანთქმული საოპერო თეატრის  
განმობა



ფურცელი 4

საქართველოს ფოტოგრაფია



ახალგაზრდული ანსამბლის მოწვევით ახალგაზრდები ქართულ ტანსაცმელს „საქართველოს“



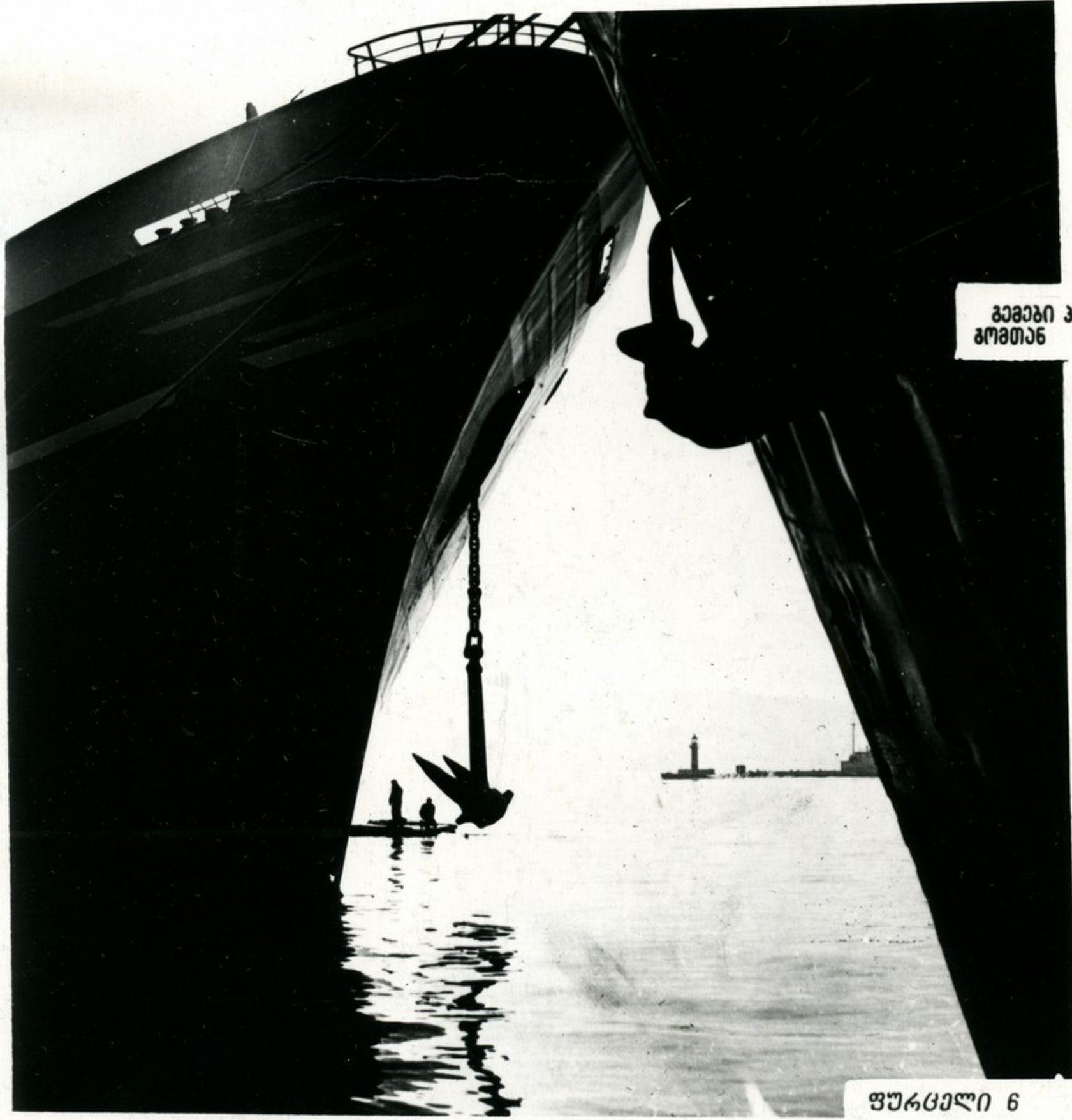
ფაჩისკვებს აკს მუშინ  
ჯყომორან მოწყენილობა,  
აკომა დინეაკი ღია ზღვა-  
ში გარეორა. გემბანებზე,  
მუსიკადუკ სარმონში გაის-  
მორა სიმღეაკები, სკულდა-  
ბორა სეხსდოვანი ქაკთული  
სეკვები, ხორღ მუბირის  
თამაშების მოყვაკადნი  
ეკთმენეთს ეკიბაკომდენ  
ჭარაკაში, შუბში, ღობი-  
ნოში.

ფაჩისკვები ჭარაკის დავესთან



კონსტანტა—აზიის უღრესი ქალაქი-ნავსარგუ-  
რია. ყოველღე მის მისა-  
რგობათან იწვიანება  
მსოფლიოს მრავალი ქვეყ-  
ნის ათობით გემი.

ბიზინაჰოზს გემების დაზვიანება



გემები კონსტანტას ნავსარ-  
გობთან

ფურცელი 6

საქალაქის ფოტოქრონიკა

აპოლინის ძეგლი და სხვა ძეგლები უძველესი ტაძრის ქვების ნანგრევებს ეძღვნება. აქედან მომდინარეობს აპოლინის ძეგლის სახელი. აქედან მომდინარეობს აპოლინის ძეგლის სახელი.



ეს აქაა უძველესი აპოლინის ძეგლი. აქედან მომდინარეობს აპოლინის ძეგლის სახელი.

აქედან მომდინარეობს აპოლინის ძეგლის სახელი. აქედან მომდინარეობს აპოლინის ძეგლის სახელი.

კონსტანტა აზიანეთის ეკთ-ეკთი უპ-  
 ვედენი ქალაქია. მგაკაზ იგი ღლითიღლე  
 ახადგაზარევება. ძველი შენობების გვირ-  
 ღით იზარება ახალი, თანამერკოვე ვივის  
 ნაგებობანი.



სასაზარო „კონსტანტანის“ შენობა



ქალაქის საბჭოს შენობა ოვილიანის მო-  
 რანზე





1200-არგინიანი საზაფხულო თეატრის შენობა

კონსტანტინე ბაკაშვილიმ შეიქმნა საკურორტო  
 კომპლექსი მდინარე დიდიკვიციანის 33 მდინარე კომპლექსი-  
 ბელა სასაფლაოს. ამ სასაფლაოებში ერთდროულად 20  
 ათასამდე კაცი დაისვენებს.

საკურორტო კომპლექსის ერთ-ერთი კუთხე



კონსტანსა ხალხმრავალი ქალაქია. აქ, ისევე როგორც ევროპის ქალაქებში. დიდი მოთხოვნით სარგებლობენ გაფორმებული სანაბლები კოჟა-კოლა და პეპსი-კოლა.



პეპსი-კოლას ფირმის განაწესა ამ სანაბლებით მალაზიებს ამარაგებს

ფოტოსის ქაჩა კონსტანსაში

კონსტანსიდან ბუქარესტისკენ მიმავალ გზაზე გაშენდა ახალი  
სახსოვრებელი მასივი. სამი წლის განმავლობაში აქ 30 ათასობა  
კატეგორიის მიიღო ბინა.



ერთ-ერთი სახლის ინტერიერი



ახალი სასოვრებელი მასივის ერთ-ერთი  
კატეგორია



კონსტანსა ღლითიღა მგვინღა. სღ ახღი დღ ახღი აჩიგეჩეჩიღი ანსამღღი შინღღა ქღღღი სხვღღსხვღ  
კუთსღღი.

ამ სუჩღთღე თქვენ ხეღღღთ ვეგზღღს მოღღღს, კომღღს მგენეღღღღა გესღღ წღღს დღსღღღღღ.



ქალაქის საბჭოს შენობასთან

ღიძინება „ივანე ჯავახიშვილი“ ქართული ზეპირსაუბროთ  
 გეზი აიღო გულგაბათის შავიზღვისპირიკათის ეკთვებით  
 უღამაზეს ქალაქ ვაკანსკან.



ქალაქ ვაკანს საოპერო თეატრის შენობა



ღიძინ ნაკაზაზა ხვრეთ ნიღარ გულგაბათოთ  
 საბჭოთა უიღამეს, ამ სუკათუზა აღგაჭიღინა  
 საბჭოთა უიღამესის სააკაღარო სჯანენი

ფურცელი 13

საქალაქის ფოტოგრაფია

საბჭოთა წიგნის მაღაზია



საბჭოთა წიგნის მაღაზიის ერთ-ერთი თარო



20 წელზე მეტია ვაჩანაში მუშაობს საბჭოთა წიგნის მაღაზია, რომელიც ვლადიმერ ბილაშვილის სახელს ატარებს. ყოველთვიურად აქ იყიდება 10-12 ათასი წიგნი.



გუგუნი ჯგუფი. ბაღაბათის ბანთაპის-  
 უფლებიანთის ბაქონის მონაწილანი. სოსხა-  
 დი ყვავილადის გვიგვინით აკოგან მონა-  
 მენს

პანას უღიღას ზღვისპირა პაკაში აღმატულია ბაღაბა-  
 თის უაშისგუჩი უღისაგან ბანთაპისუფლებიანთის და-  
 ლუკუდ მებამოღთა მაკარი დიღების მონაწილანი.

მაკარი დიღების მონაწილანი



ამ კომპოზიციური ავტობუსებით ეხმობოდნენ ქართული გუბერნიები ბაღდათის შავიზვისპირაით.



პაანის კუპკინის სხ. სეგევევო ბელის ელ-  
საზრდეები სარლოპის რაოს



ქართული  
ზიგწიოთევე

ქათვლი ზეარისევი სეგევევო ბელის მუშეკებთან (მეკევენიან  
ბეკინი) თბილისის ზიკოვზეის ზეგეკის სეგევევო ბელის ბე-  
ბე ე. კეზროსევე. თბილისის № 24 სეგევევო ბელის ელზეარელი ს. შიო-  
ვენილი. პეანის ქელაქის სეგევევო სკოლაშელი ესეკის ბევევთე ელზე-  
რის ინსევევერე ი. ქელისევე. თბილისის № 24 სეგევევო ბელის  
ელზეარელი ზ. ზუთეარეიქი დე პეანის კუპკინის სხ. სეგევევო ბელის  
ბეგევე ე. ელვესნივე.



კუპკინის სეხელეგის სეგევევო ბელი სეუკეთესო ბევევ-  
თე დანესეგედეგეე პეანეში. ნათედ დე მეურეკო ოთახეგევი  
ბევევევი თეგეგეგეან. სნავლეგეან ხევეან, ქეანვეან... ეს დანე-  
სეგედეგე მონინახუნდეს სექეკთვედლოს სკოლაშელი ესეკის  
ბევევთე დანესეგედეგის მუშეკეგე.



პარკი „ზოლოტი პესკი“ ერთ-ერთი კმთხე

ქართული ზუგუნველი მინერალური კანკონ-  
 ან „კონკონკონ“



ქართული ზუგუნველი მინერალური კანკონ-  
 თამარის კარკონი „ზოლოტი პესკი“. იგი  
 მთელი წლის განმავლობაში მუშაობს. ამ სა-  
 ზოგადოებრივი კვების მკაველი დანახებულ-  
 ბაა. ყველა ისინი ეკონკონ სვილში ეკონკონ  
 ეშენებენი.

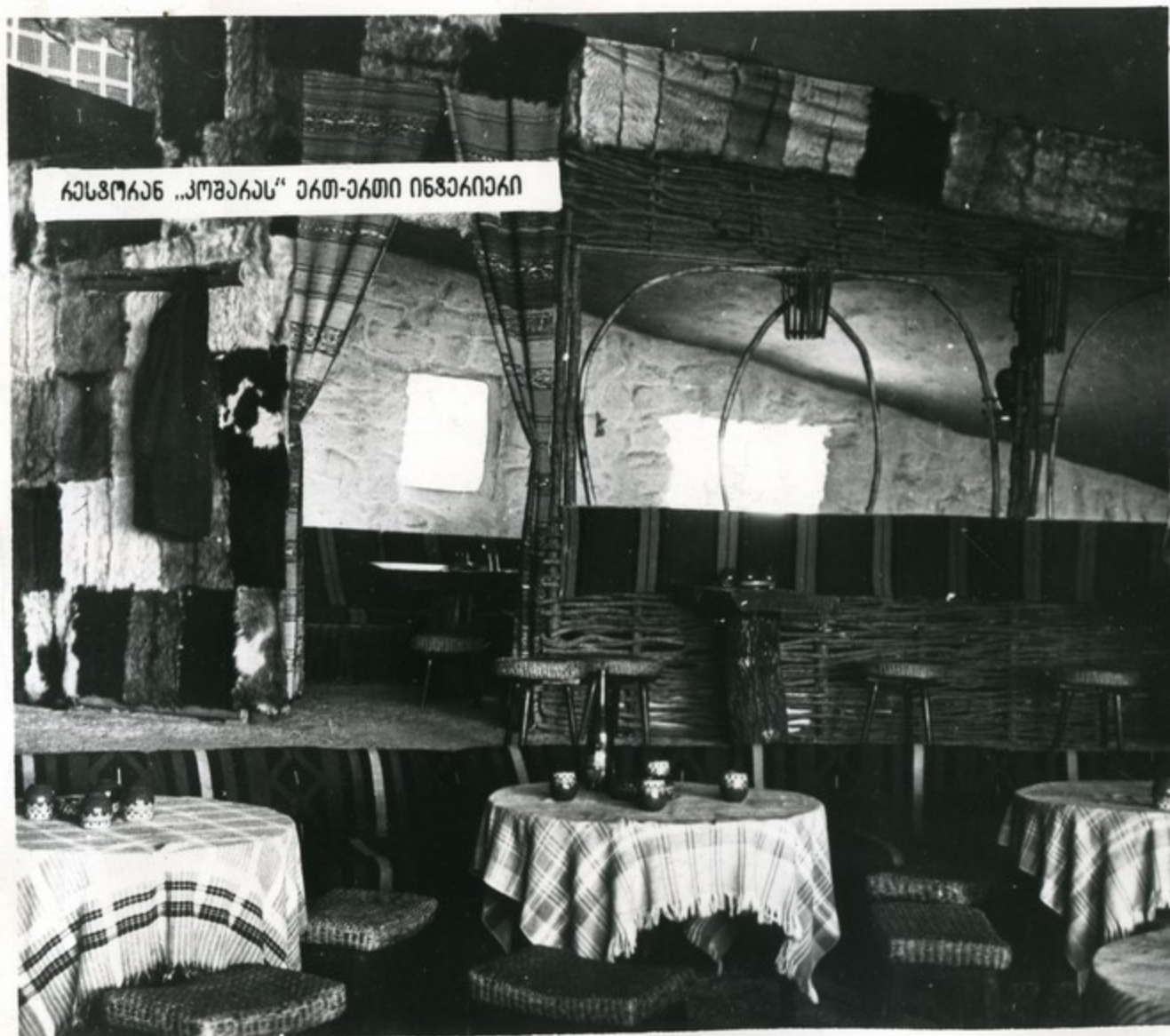
# მანიფესტაცია

ეროვნული  
ნიშნობითობა

ქართული ვზინვები იყვნენ ანვოკან  
„კოვბაკში“ და ავკათვე ვკოვბაკი სანკან-  
რების ანვოკანში „სამონანვკო ქონი“.

ანვოკან „სამონანვკო ქონი“ მუნიციპალი-  
ტეტი

# კვება



ანვოკან „კოვბაკი“ ათ-ათი ინვანიანი





ქალაქ-კუნძულის მეთევზეთა მისაღობი

ქალაქ-კუნძულ ნესებეს მსია ზაითი უჭირავს. იგი მღიღაკია ეგზოციკით. მსხოვრებთა უჯოსი თაობა მეთევზეობას ეწევა.



სასტუმრო „ნესებრის“ შენობა

კუნძული მღიღაკია სიძველეთა ძეგლებით



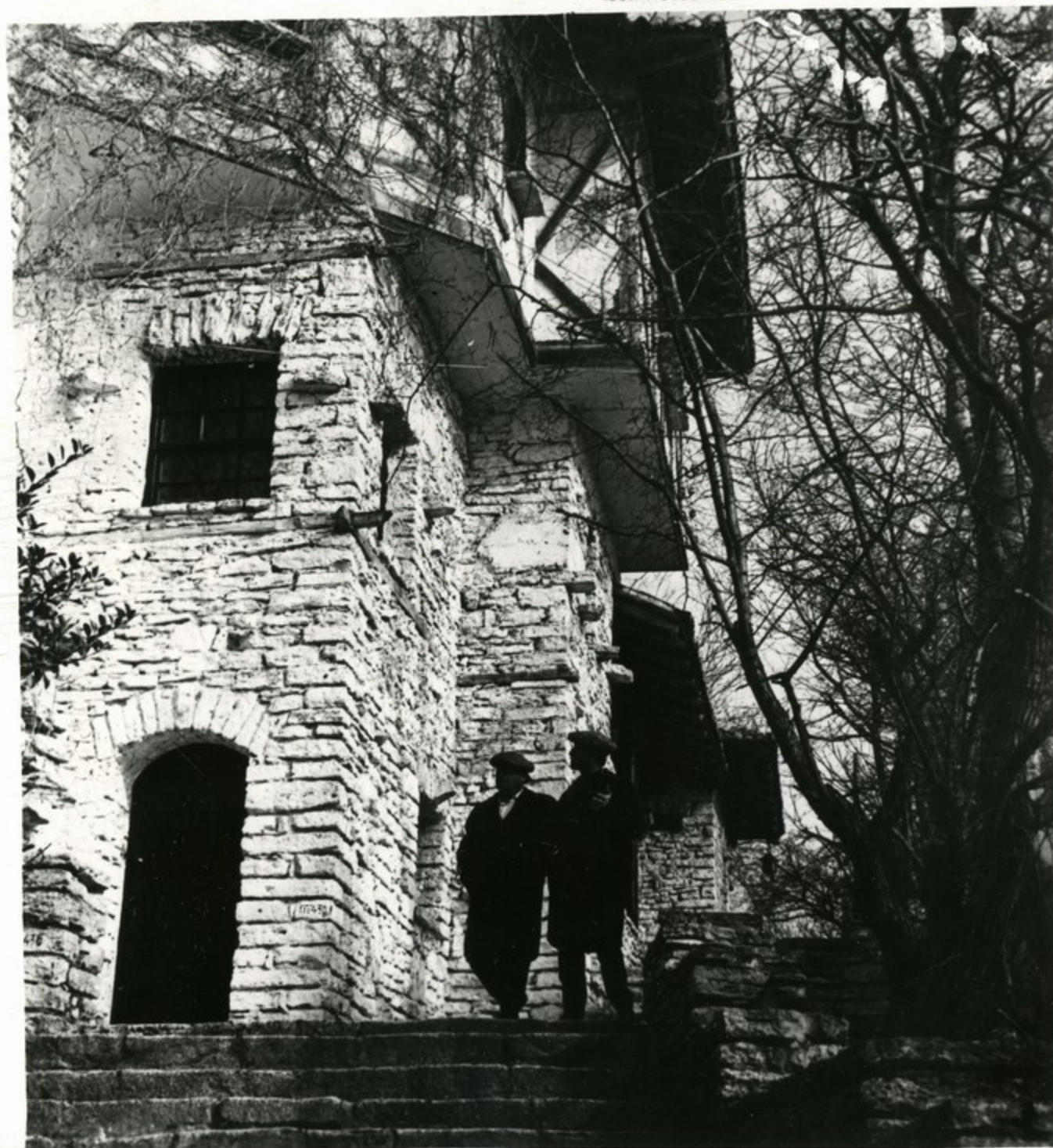


ბესლანაი ბაქთი



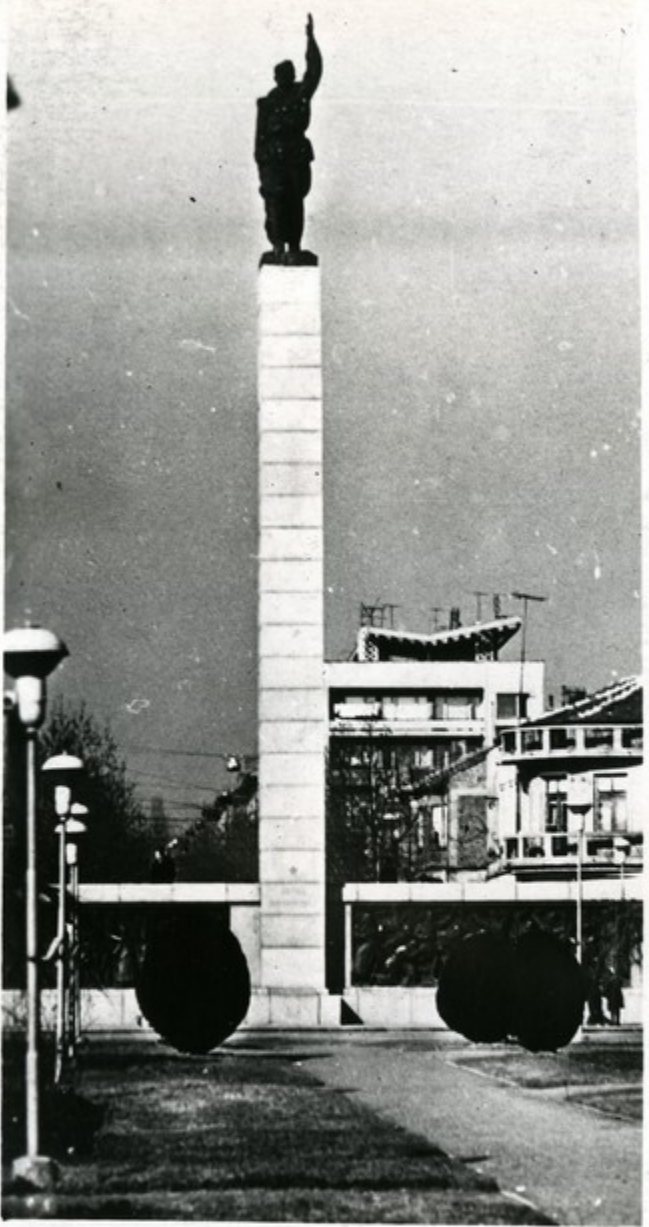
ბაქთის

კანონების დამოუკიდებელი  
კანონების. ნებისა და ბესლანაი ბაქთის  
დაბი ისტორია



პანისაგან ჩილითით, დაქაროვანი ყუ-  
რის ნაპირას, მდებარეობს კარგვი ბაღი. იგი  
მდიდარია სიძველეთა კვანძით.

ქალაქ ბუჩახის პარკის ცენტრში აღმართულია ბუჩახეთის განთავისუფლებისათვის  
დაღუპულ საბჭოთა მეომართა მკაფიო ღირებულის 25 მევიანი მონუმენტი. მის ორ გოკადიეზ-  
ზე აღგებულია საბჭოთა მეომარების გერმანულ უაზრისგებთან ბრძოლის ეპიზოდები.





საპოგომ ქაღაქ ბუკბასუი 150 ათასზე მეზი მსხოვრებია. ზაზხუდის თვებუი აქ ჩაბორის უამრავი ვუჩისვი სუბ-  
ლვარბარათის ქვეყნებირან დე რამსვენებდები ბუდბარათის სხვარესხვა კუთხირან.  
სუკათუბე: ბუკბასის ეკთ-ეკთი ქუჩე.



ბუღბუღაძის და სუბაქიაშვილის ნაკრებობა-  
ნაღთა შემოქმედებითი შეხვედრის მონაწილე-  
თა მემორიალი საუბარი

ღიწილის მოგზაურობის მთელ მანძილზე საბ-  
ჭოთა ზეარსებებთან სვებარე მორიორნენ აზმი-  
ნათის და ბუღბუღაძის მხრომელები. დაუვიწყარი  
და შთაბეჭედავი იყო შემოქმედებითი საღამო,  
რომელშიც მონაწილეობა მიიღო მხარეკალი თვით-  
მოქმედების კოლექტივმა „ქაშაგვის შრომანმა“.

მღერის ბუღბუღაძის კაზია პეგროვა სვებარე  
ბონების აკომპანემაწის თანხლებით





ვაჩნაზი სსოვროზს 200 ათასი კასი. იზი ბუღბაიათის ეათ-ეათი უზს-  
ვიღასი საბაიწვადო სანზაი. ვაჩნის ნავსაუბნაიზი აბაიან და აბაიონზა-  
ბან ბაბაის საბჭოთა კავშირისათვის.

სუბათა: კარ ბაიჩნის ქუჩა ახად სასსოვრაბად რაიონი.

