

# ПО СОВЕТСКОМУ СОЮЗУ



ПАВИЛЬОН „КОСМОС“

УНИВЕРСИТЕТ  
ЭКОНОМИКИ

Москва. Выставка достижений народного хозяйства СССР готовится к открытию летнего сезона. Сейчас, в теплые весенние дни, число посетителей здесь заметно увеличилось.

На снимке: вид на площадь у павильона „Космос“.

## ПОДВОДНЫЕ ЛОДКИ ТИХООКЕАНСКОГО ФЛОТА



04906070  
3027090033

Заснеженные сопки плотно сжали акваторию бухты. У пирсов ошвартованы грозные сигары подводных лодок. Свидетелями многих событий были эти берега. Отсюда уходили в дальние походы грозные подводные корабли.

На снимке: подводная лодка возвращается в базу из зимнего плавания.

## НОВАЯ „ВОЛГА“

На Горьковском автомобильном заводе выпущена первая промышленная партия легковых автомашин „ГАЗ-24“. Название нового автомобиля остается прежним — „Волга“, но она выгодно отличается от своей предшественницы. Новая „Волга“ элегантна, на 70 миллиметров короче и на 140 миллиметров ниже старой. В её салоне свободно размещаются 6 человек. В кабине тепло, вентиляторы равномерно подают его по всему кузову. Мотор новой „Волги“ имеет мощность 98 лошадиных сил. С места машина способна развивать скорость 100 км. за 22 секунды. На сто километров расходуется 10—13 литров бензина. На снимке: новая „Волга“.







Узбекская ССР. Началась разработка богатых месторождений золота, открытых в отрогах Тянь-Шаньских гор. Золотоносная руда перерабатывается на предприятиях Алтынопканского полиметаллического комбината имени В. И. Ленина. Здесь себестоимость добычи благородного металла намного ниже, чем средняя по стране. В республике создано производственное объединение „Узбекзолото“.

На снимке: мастер дробильного участка „Узбекзолото“ А. Клейменов проверяет качество отправляемой на комбинат руды.

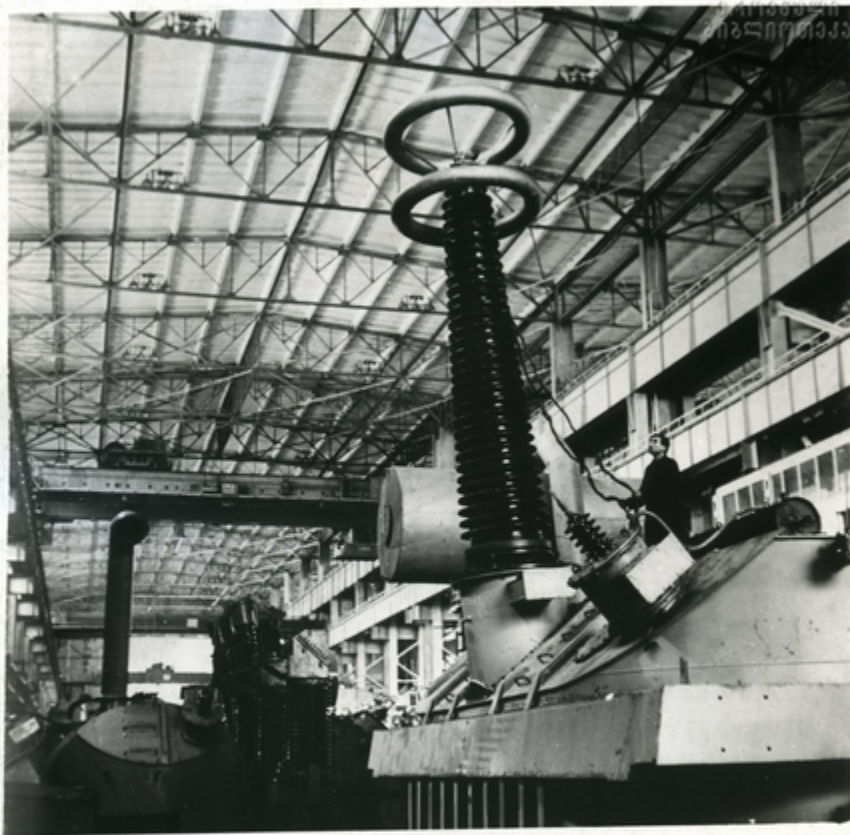




Река Томь—одна из основных транспортных артерий Кемеровской и Томской областей. По берегам реки расположились лесосеки, участки крупнейших леспромхозов Западной Сибири. Ежегодно по Томи сплавляется лесопильным и деревообрабатывающим заводам сотни тысяч кубометров древесины.

На снимке: транспортировка древесины по Томи.

## СВЕРХМОЩНЫЙ ТРАНСФОРМАТОР



Запорожье. Коллектив Запорожского трансформаторного завода изготовил сверхмощный однофазный трансформатор типа ОЦ 417.000/500. Это первая продукция нового года. Трансформатор успешно прошел все испытания и скоро будет отправлен строителям Красноярской ГЭС.

На снимке: головной образец трансформатора в сборочном цехе завода.

## ЭЛЕКТРОВОЗ „ВЛ-80Р“



Новочеркасск. На электровозостроительном заводе выпущен опытный образец локомотива с рекуперативным торможением „ВЛ-80Р“. Развивая скорость до 110 километров в час, он в процессе торможения возвращает в контактную сеть до 20 процентов энергии, затрачиваемой на тягу. При создании этого локомотива решены важные технические проблемы отечественного электровозостроения. На нем применены управляемые полупроводниковые выпрямители.

На снимке: новый опытный электровоз „ВЛ-80Р“ готовят к испытаниям на заводском путевом кольце.





## ЦЕМЕНТОВОЗ ИЗВЕСТКУЕТ ПОЧВУ

При известковании кислых почв работники Ленинского районного объединения „Сельхозтехники“ (Московская область) применяют цистерны марки С-853, которые обычно используются для перевозки цемента. Привычный шланг заменяется рожками, через которые распыляется известь мелко помола.

Практика показала, что зимой целесообразно применять цистерну С-853 и на прицепе к трактору С-100.

На снимке: известкование почв с помощью С-853.



## ТРАУЛЕРЫ НА ПРОМЫСЛЕ



Эстонские колхозные рыбаки с честью выполняют свое обязательство—пятилетку досрочно. С начала года уже выловлено свыше 30 тысяч центнеров рыбы. Высокие уловы берут рыбаки острова Хийумаа. Колхоз «Хийу Калур» имеет крупную производственно-техническую базу: флотилия его состоит из трех океанских траулеров и 15 других рыболовецких судов. В первом квартале колхоз сдал 127 тонн рыбы сверх плана.

На снимке: колхозные траулеры на промысле в Балтийском море.

## ПРАВНУКИ КАРЛА МАРКСА



Прибывшие в Москву на празднование 150-летия со дня рождения Карла Маркса его правнуки Фредерик, Робер, Карл и Поль Лонге посетили музей К. Маркса и Ф. Энгельса.

На снимке: (справа налево) Поль, Карл, Фредерик и Робер Лонге у здания музея.



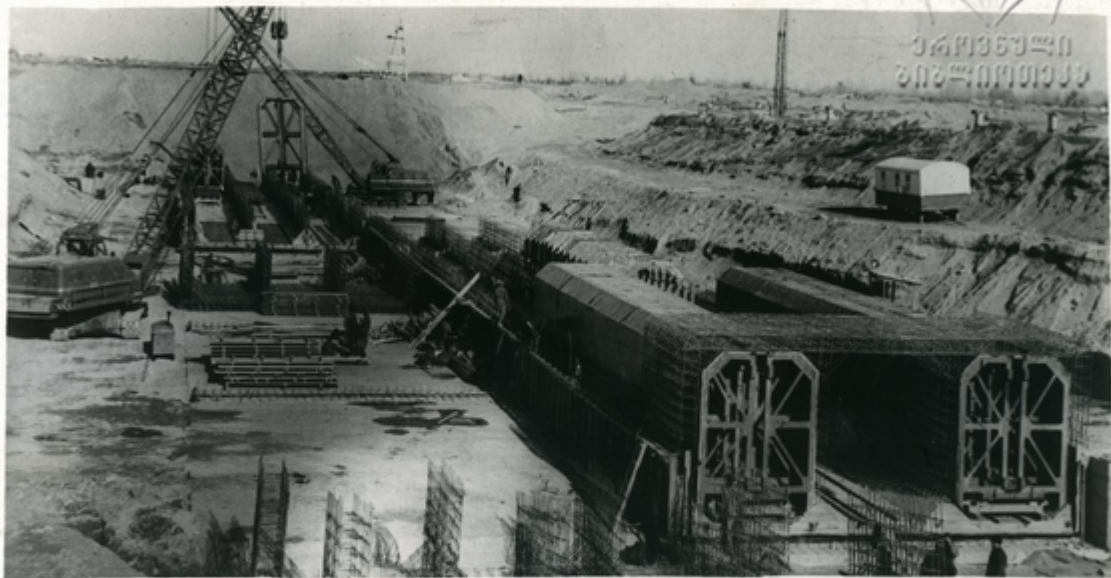
## НОВАЯ ТРИКОТАЖНАЯ ФАБРИКА

Киргизская ССР. В поселке Октябрьское Кантского района вступила в строй трикотажная фабрика. В ее цехах установлено самое современное оборудование.

На снимке: общий вид вязального цеха. На переднем плане—Галина Шарафулина.



## НА СТРОЙКЕ ФЕРГАНСКОГО КАНАЛА



Андижанская область. Строители Центрального Ферганского канала работают с опережением графика. Протяженность новой искусственной реки 116 километров. 140 тысяч гектаров засушливых земель получат влагу. Сейчас ведется сооружение дюкера. Шесть его секций, длиной по 300 метров каждая, позволят пропускать 200 кубометров воды в секунду из рек Нарына и Кара-Дарьи.

На снимке: строительство дюкера.



Снимается объект «Штаб Центрального фронта». В роли маршала Жукова — артист Михаил Ульянов (справа), в роли генерала армии Рокоссовского — артист Владимир Давыдов



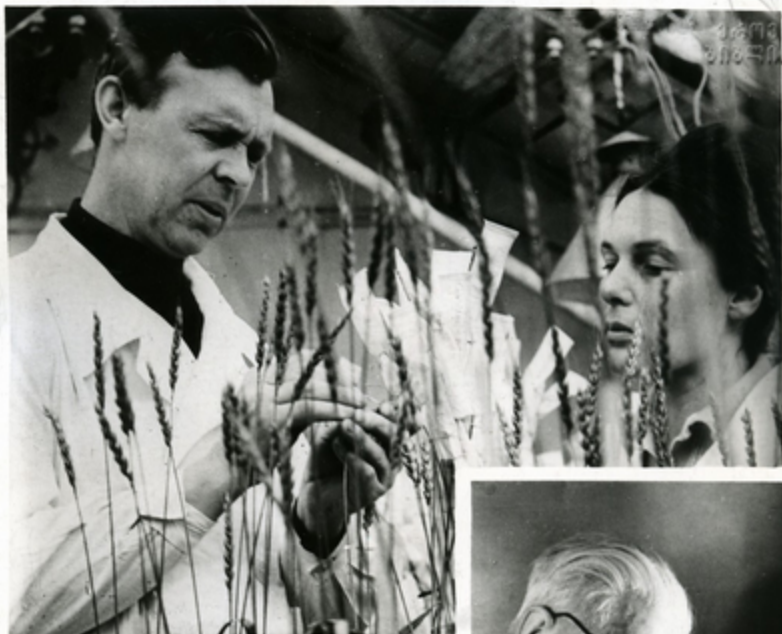
На киностудии «Мосфильм» ведутся съемки кинотрилогии «Освобожденная Европа», которую ставит известный режиссер Юрий Озеров. Утверждение исторической правды во всем объеме, во всем сцеплении событий и фактов больших и малых — такова задача авторов ленты. Зрители увидят на экране военную Москву и Варшаву, Лондон и Рим, лагерь смерти Маутхаузен, рейхсканцелярию. Перед ними пройдут эпизоды борьбы югославских партизан, освобождение Киева, Тегеранская конференция.

В Киеве на киностудии имени А. Довженко идут съемки нового широкоформатного фильма по роману Натана Рыбака «Ошибка Оноре де Бальзака» — «Такова жизнь». Сценарий написал автор Натан Рыбак. Режиссер-постановщик Тимофей Левчук, оператор Владимир Войтенко.



(Слева направо): артистка Руфина Нафитова (графиня Ганская), режиссер-постановщик Тимофей Левчук и артист Виктор Холряков (Оноре де Бальзака) в перерыве между съемками.





*Кандидат биологических наук  
Э. Петтевич и научный сотрудник  
Н. Щеглова в теплице института*

Руководитель работ Научно-исследовательского института сельского хозяйства центральных районов нечерноземной зоны Герой Социалистического Труда В. Е. Писарев в этом году закончил свою работу по повышению урожайности пшенично-ржаных гибридов, предназначенных для районов Восточной Сибири. Новый сорт такой пшеницы-гибрида, выведенный В. Е. Писаревым, помимо морозостойкости отличается высокой урожайностью.



*В. Писарев осматривает колосья  
новой пшеницы*

## НА СТРОИТЕЛЬСТВЕ НУРЕКСКОЙ ГЭС



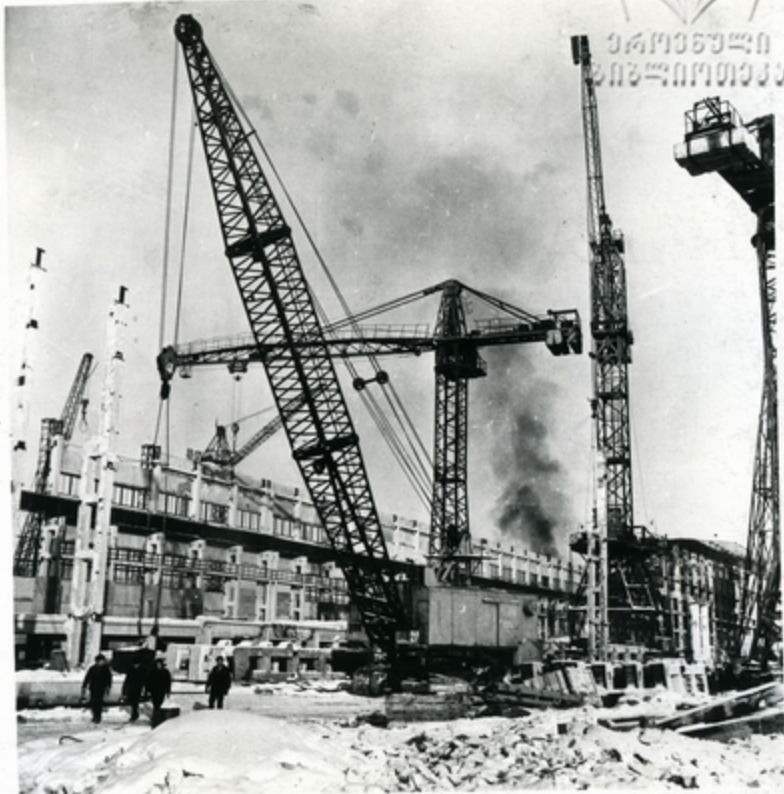
Таджикская ССР.  
Строители Нурекской  
ГЭС возводят уникальную  
насыпную плотину, которая  
поднимается на высоту  
300 метров. Уложат в  
нее 58 миллионов кубометров  
материалов из местных карьеров,  
где работают сейчас  
большегрузные самосвалы  
и мощные экскаваторы (на снимке).



## АЛЮМИНИЙ БРАТСКА

Десятки тонн алюминия выплавляли сверх плана металлурги Братска с начала третьего года пятилетки. Братский алюминиевый завод продолжает расти. Строители решили завершить заданные пятилетки к 7 ноября 1970 года.

На снимке: одна из строительных площадок электролизного цеха.



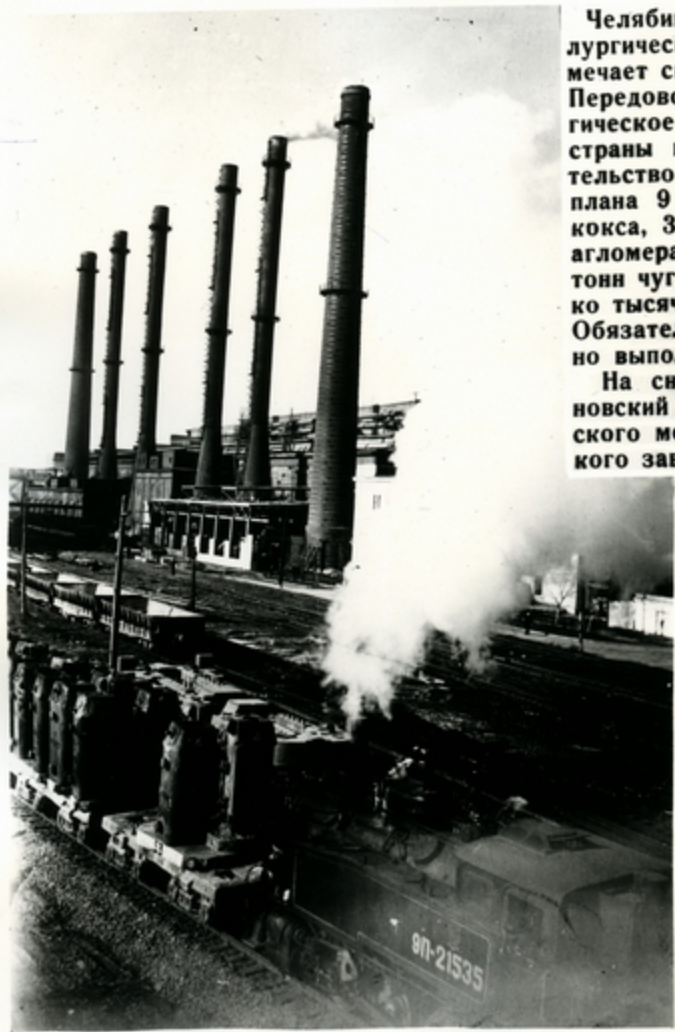


## МЕТАЛЛ СВЕРХ ПЛАНА



Челябинский металлургический завод отпечатает свое 25-летие. Передовое металлургическое предприятие страны взяло обязательство выдать сверх плана 9 тысяч тонн кокса, 35 тысяч тонн агломерата, 7 тысяч тонн чугуна, несколько тысяч тонн стали. Обязательства успешно выполняются.

На снимке: мартеновский цех Челябинского металлургического завода.



## ПЕРВАЯ ОПОРНАЯ ВЫШКА



Красноярский край. В Илимпийском районе Эвенкийского национального округа заложена первая опорная вышка Аллюнской нефтеразведки. По полученным данным, здесь находится кембрийская нефть. Геологи прошли в глубь земли 1070 метров.

На снимке: опорная вышка.

## МЕТОДОМ ГИДРОПОНИКИ

Ленинград. В специальном конструкторском бюро сельхозмашин создана стационарная установка для выращивания зеленого лука методом гидропоники, предназначенная для ресторанов, кафе, столовых. В стеллажи, освещаемые люминесцентными лампами, подается питательный раствор, на котором выращивается лук. Первая такая установка испытывается в ресторане "Нева".

На снимке: повар А. Застольская снимает готовый лук с установки.







Тюменская область. Бригада мастера Шаимской конторы бурения Григория Петрова в условиях болот, тайги, жестоких морозов построила более 70 разведочных и эксплуатационных скважин, дающих сейчас нефть в сибирский трубопровод Шаим—Тюмень.

## СЕВ ГОРОХА



**Земледельцы Кубани вышли в поле. В соревновании за высокую культуру земледелия участвуют 2400 бригад и отделений колхозов и совхозов края. Работы на полях ведутся в две смены, на севе применяются спаренные и строенные агрегаты, используются высококачественные семена.**

**На снимке: сев гороха на полях Газурского совхоза.**



Сумгаит. Коллектив завода имени В. И. Ленина обязался реализовать сверх плана продукцию на сотни тысяч рублей, увеличить выпуск высокопрочных труб против 1967 года на 40 процентов.

На снимке: сварочные работы в одном из цехов.





Ковры, изготовленные на фабрике „Горянка“ в Нальчике, отличаются яркостью и разнообразием красок, оригинальностью и красотой рисунка. Высококачественная продукция этого предприятия пользуется большим спросом у населения, ее охотно покупают за рубежом.

На снимке: лучшие ковщицы фабрики „Горянка“ Л. Тенгизова, А. Хачеткова и А. Мамбетова.



## ГЭС НА РЕКЕ АРАКС



Пограничную реку Аракс, разделяющую Советский Союз и Иран, скоро перегородит плотина Советско-Иранского гидроузла. Здесь будет сооружена четырехпролетная водосливная плотина и ГЭС мощностью 44 тысячи киловатт.

На снимке: лаборанты Т. О. Демидова и В. М. Алексеев замеряют скорость течения нижнего бьефа.



Магнитогорск. 10 лет существует балетная студия при Дворце культуры металлургов. Руководит ею талантливый педагог Самусьева. Увлеченно прививает она своим питомцам любовь к хореографическому искусству.

На снимке: вальс из балета Чайковского „Спящая красавица“ в исполнении воспитанников балетной студии.