





ორი სოფლის შეჯიბრება

ნიგონს აქტიურობი

ზრიან მანქანათმშენებელი ახალ კალაშს

ანაფანაძის მემორიალი

საქართველოს სსრ სოფლის მეურნეობის მინისტრის ბრძანებით...

0,5 ჰექტარიდან მან აპირებდა 3,821 ჰექტარამდე...

მედი სპორტში წარმატებით გრძელდება...

სამბოთი ალგაზრა სტახანოვი ქუთაისის მანქანათმშენებელი ქარხნის სულ და გულა...

ბარბატი შალვა რევიცილი და სხვები გვიგნის ყოველდღიური მალა და მკვეთრებით...

საქართველოს შრომის ნიშნულზე გვიგნის ლენინის სახელობის მანქანათმშენებელი ქარხნის...

ნატანებელმა მჭიჭიებმა სისხრული მიიღეს...

აგროზოტექნიკური საშუალება გრძელდება...

საქართველოს სსრ სოფლის მეურნეობის მინისტრის ბრძანებით...

სამბოთი ალგაზრა სტახანოვი ქუთაისის მანქანათმშენებელი ქარხნის...

ბარბატი შალვა რევიცილი და სხვები გვიგნის ყოველდღიური მალა და მკვეთრებით...

საქართველოს შრომის ნიშნულზე გვიგნის ლენინის სახელობის მანქანათმშენებელი ქარხნის...

54 ლექსი სოფლის მეურნეობის საკითხებზე

მეცნიერების უხუცესი მიწვევებმა და მოწინავეთა გამოცდილებმა...

ბავშვების (საქ. კორ.)

სოფლის მეურნეობის მინისტრის ბრძანებით...

მგს-ის მანქანათმშენებელი ქარხნის მშენებლობა

მთავრობის ბრძანებით...

ბავშვების (საქ. კორ.)

სოფლის მეურნეობის მინისტრის ბრძანებით...

ბავშვების (საქ. კორ.)

სოფლის მეურნეობის მინისტრის ბრძანებით...

ღიღი მგს-ის მანქანათმშენებელი ქარხნის მშენებლობა

ღიღი მგს-ის მანქანათმშენებელი ქარხნის მშენებლობის შესახებ...

ღიღი მგს-ის მანქანათმშენებელი ქარხნის მშენებლობის შესახებ...

ღიღი მგს-ის მანქანათმშენებელი ქარხნის მშენებლობის შესახებ...

ღიღი მგს-ის მანქანათმშენებელი ქარხნის მშენებლობის შესახებ...

ღიღი მგს-ის მანქანათმშენებელი ქარხნის მშენებლობის შესახებ...

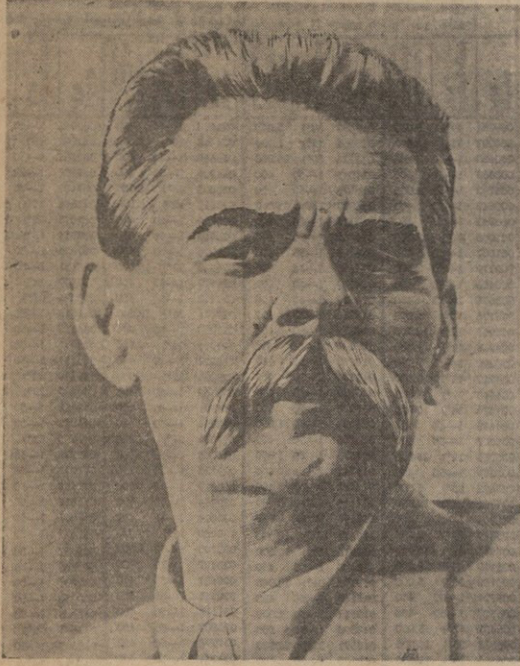




საბჭოთა ლიგარკვის დილა და სიამაყე

15 წელი აღესი გაქსიძის-ძმ გორის ბარდავლადიან

გორის ქართულ სენაზე



„ჩანს გამოვლინატი იმ ძველად, რომელიც გაუფრთხილად ვლადიმერ ილიან-ძე ლენინის ბენიით, ძველად, სადაც დაუდასაად და სსს-წაუღთმომად და მუშაკის იოსებ სტალინის რჩინის ნიშნითა“.

ა. მ. გორაძი

გორის ქართული სენაზე

„ვიწოდებ, კლავილი და მკვეთრად დაწვრილი ქუჩები გაყოფილი სახლები თითქმის ერთმანეთს მსჭვალავს... ჩემთვის ეს არის მთელი მთისა და მთისა და მთისა...“

და სიყვარული. გორის შემოქმედებამ მისთვის კარგად გამოხატა რეაქციური სოციალიზმის მიზანმიმართული ენაზე ითარგმნა გერ კილევ 1899 წელს.

ზოგადობის თეატრის დარბაზში (ახლანდელი რუსთაველის თეატრი) ავღარ მყოფ ბეგლარ ახოსიანის სახარებელი და ილია გორის „ნაძირალი“.

გორის პირველი პიესა „მადლიანი“ მოსკოვის სახატური თეატრში პეტერბურგში გასტროლების დროს 1902 წლის 20 მარტს დადგა.

გორის ქართული სენაზე

საქართველომ და კერძოდ თბილისმა მიწვეულია როლი შესარტა გორის ცხოვრებასა და შემოქმედებაში.

და, ზნობა, ზნობა სიყვარულით გვიღებთ, ძვირფასო ახმარებელი, ყველაზე ცოცხალი ხართ, ჯადოებრივი და უწყებელი? დიდა სკისისაგან დათრულს ჩემი მღვთავ მდებარე თაყვანი, გადარჩეულია ეს ვეხვევი და უსუსრებ გაბარებულა.

და ამ იდეალურ ადრეობა იყვლება ის თანამედროვე ცხოვრება... გორის მზახია დღევანდელი ცხოვრების წყევლები...



