



კომუნისტური პარტიის აგრარული პოლიტიკა მოქმედებს

Пролетарии всех стран, соединяйтесь!

Коммунистическая партия Советского Союза



ПРАВДА

Газета основана 5 мая 1912 года
В. И. Ленин

Орган Центрального Комитета КПСС

Выпуск от 3 июля 1978 года

Вчера в Москве начал работу Пленум Центрального Комитета КПСС. С докладом «О дальнейшем развитии сельского хозяйства СССР» на Пленуме выступил Генеральный секретарь ЦК КПСС товарищ Л. И. Брежнев.

О ДАЛЬНЕЙШЕМ РАЗВИТИИ СЕЛЬСКОГО ХОЗЯЙСТВА СССР

Доклад Генерального секретаря ЦК КПСС товарища Л. И. БРЕЖНЕВА на Пленуме ЦК КПСС 3 июля 1978 года

...ჩვენი პარტიის ახლანდელ აგრარულ პოლიტიკას, რომორც ხსოვილია, დასაბაზი მისხა სკკპ სანეგრალური კომიგავის 1965 წლის გარვის პლანეზე. აგრარული პოლიტიკა გეხსენიარულად ასახავს სოხილისური საზომბაღმობის ახალ პირობა-სა და მოთხოვნილებებს“.

ლ. ი. ბაქაძევი

„პარტიის სოფლის მეურნეობის შექმნაში აღბეჭდვით აღსანიშნავია უნივერსიტეტის
საერთო-სახელმწიფოებრივი, საერთო-სახალხო ამოცანა. მის გადაწყვეტაში **ლიტერატურა**
წვლილი უნდა შეიგნოს ეკონომიკის ყველა დარგში“.

ლ. ი. ბრეჟნევი



ყირგიზეთის სსრ. სკკპ მხარეაღმშენებლის კომიტეტის გენერალური მდივანი ლ. ი. ბრეჟნევი ათვალისწინებს
ყირგიზეთის „სოფლმშენიკის“ განაწესებამოსაზღვრულ საღვჯას. 1970 წელი.

ქვეყანაში სოციალურ-საეკონომიკური ღონისძიებით მთელი სიღრმე-
და. როგორც მიზანია ხალი გუფონ ქვეყნის სიღრმე უზრუნველყოფას სასურსათო და
სასოფლო-სამეურნეო ნაღველით და ქალაქისა და სოფლის სხოვრების გავრცელები
და ქალგურულ-საყოფასხოვრებო პირობების სულ უფრო გეგ დაახლოებას.



საბარაქოს რაიონი. გეგეი თავი იხახლა ი. სახოლუჩის (გარახნიდან გესაგი)
ყოგელქესურმა გრიგაგამ. ამ ურთულქვენი ქოლქვიჩის თითოეულმა წვერმა ქვე-
ვარგა 28-28 ხანგნარი გარცხელელი გალენა.

გეათე ხუთწლედის განძილზე რესპუბლიკის სოფლის მეურნეობა მიიღებს 16 ათე-
სამდე გრავტორს, 14 ათას სავნიტო მანქანას, 1000 გარეველელის ასაღებ კომბაინს,
2.5 ათასზე მეტ ექსკავატორსა და გულდოზარს.

ბიზნესი



ვერეულის მოსავლის აღება ზემო-მარხაანის კომბაინებზე.

მინერალური სასუქების უარყოფით გემოვნებას შე-
საძლებელი გახდა მნიშვნელოვნად გაზარდოდა სასოფლო-
საგარეო კულტურების მოსავლიანობა და მთლიანი მოსა-
ვლი.



სასოფლო-საგარეო კუიშიის ვაკეში მნიშვნელოვნად მოზარდის კულტურების მოსავლი.



კულტურების მოსავლიანობა სოფელ სანთის კოლ-
ხეობაში „მედიკალიზაცია“.

რესპუბლიკის სოფლის მეურნეობაში ღვინ მუშაობს 35 ათას
 ზე გეზი სპეციალისტი. კოლმეურნეობების თავმჯდომეართა
 93 პროცენტს და საბჭოთა მეურნეობათა დირექტორების 99
 პროცენტს უმადლესი ან საშუალო სპეციალური განათლება
 აქვს.



სოფლის მეურნეობის ეკონომიკური საბჭოს სხდომა.

საქართველო ჩაის ძირითადი მწარმოებელი საბჭოთა კავშირში. რესპუბლიკის ღირსების, პრესტიჟის საქმეა მივაღწიოთ არა მარტო წარმოებული ჩაის მოყვანის ბაზრებს, არამედ უზრუნველყოთ მისი ხარისხის გვეტერი გაუმჯობესება.



ჩაის ქაფა იმპიის ლენინის ორდენისა ჩაის საბჭოთა მწარმოებელი

რესპუბლიკაში უპირველესი მნიშვნელობა ენიჭება ყურძნის ქრეშის გადიდებას და მისი მოწოდების უზრუნველყოფას. 1979 წელს დასახულია მოიპოვოს 575 ათასი ღონე გადამამუშავებელი ყურძენი.

რთველი გარჯაანის მუხრანის საფრთხე მუხრანში.



პარკიის ღონისძიებებში სულ უფრო მეტი ადგილი ეთმობა მესხოვლეოვის შექმნის განვითარებას. მიმდინარეობს დაკაბული მუშაობა პირუჭყვისა და ურინველის კროლე-ჯიულოვის აგალეებისათვის, მათი სულადობის ზრდისათვის, გალე დანიყება მესხოვლეოვის თანამიმდევრული გადაყვანა სემრინველო საუზუკველზე.



გაგარის მესხოვლეოვის საზოთთა მუარნოვის მუ-ჭრალი კრონების სანაშენე ჯოში.

ხოციელდება ღილი და გეგმაზომიერი გუგომა. სარკეო წარმოების ინვენსიუიკა-
 სიისათვის ამ ღარბის გეგმობი ინდუსტრიულიზაციის საუბკველზე.



ქლოკლას სუპენსიის საბჰკოში ბიოლინა-
 რაობს ყუათიანი სილოვანი სკკვის გეგმგება.



გარტის ვგომგზარი სარსუვგარო კული თა-
 ლითის გეგმგელოვის კოგვლესი.



სკკვის გეგმგეული ღარიგბა თალითის
 ვესკარიგვგულ გეგმგეული.



განუხრალად ვითარდება სოფლის მეურნეობის ყოველგვარი ინჟინერიული და მისი მეგარილურ-გაქნიური ბაზის შემდგომი განვითარების. მესხიარების მიღწევათა უარყო გამოყენების ქარსი.

ბაბარჯევის მეურნეობის უბრიაში



27



პარტია მოგვინოვლებს, რომ გავუუმჯობესოთ საქვეზნარყოფა.
შევიქმნათ თითოეულ მეურნეობაში მეცხოველეობის სიძველე.
გვკიცხე საქვეზნის გზაზე.



თივის ნახე თაბაგაშენის მექანიკური
მანქანათმშენებლის საბჭოთა მეურნეობაში.

მომენიულა სელექციისა და მეთესლოების განვითარების საქითხი.

საქართველო
ბიზნესი



ბიოლოგიკა მესნიკაბათა ღოკოი ს. თალო-
რამა და უკოსი ლაბორანტი მ. გიქიაველი ი.
ლომოვის სხალოვის შინათოქველავის საგეს-
ნიკო-კვლავითი ინსტიტუტის სასაღ ნაკავთუა.

სკკ სენგრაღური კომიზეში გელა ზეუნსებას აძლავს საგეარნობათმორისო კო-
ოპერაციისა და აგროსაგეარნო ინგეგრაშიის ბაზაზე სასოფლო-საგეარნო წარმოების
სეპეილიზაციისა და კონსენგრაშიის უღიღეს ეკონომიკურ და სოშიალურ გნიშვნელობას.



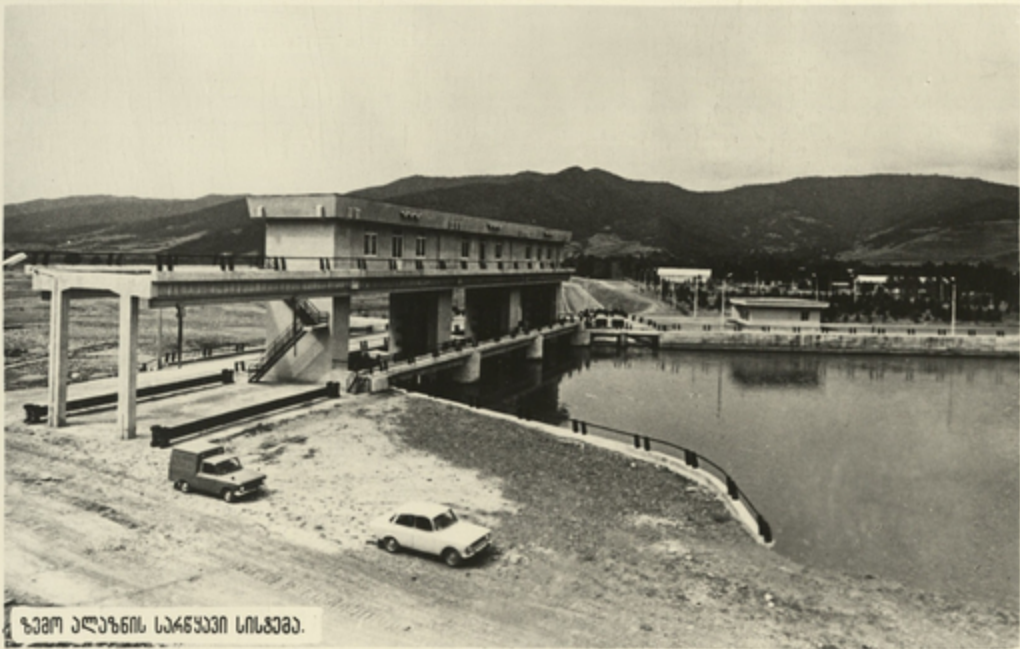
პეპარკეულის საგეარნობათმორისო გეგეარკო-
ბის გეარტიანების სასეპეებელ გოღღანა.



ქველი სენაქის ჯიშისნაგეარნო გელოკოგის
კოგეღესი. საკეგის გეარნიზებელი ღარიგება.



სასოფლო-სამეურნეო ნარგავების თვისებრივ გაძლიერებაში ყოველწლიურად იჭრება
 ბელიორაშიის როლი. მათე ხუთწლედში საქართველოში ბელიორაშიული მშენებლობისა-
 თვის გამოყოფილია 540 მილიონი მანეთი.



ზემო ალაზნის სარწყავი სისტემა.

პირველადი პარტიული ორგანიზაციების მგვიცხე და მიზანდასახული საქმიანობა. მათი უნარი ურთა შეასხან და ღარაზმონ აღაშენებენ პარტიის აგრარული პოლიტიკის თანამიმდევრული და უუქმინი განხორციელების გაღმეყვევი უაქვორია.



სოფელ ნაბანების კოლმეურნეობის პარტიული მუშაკი გ. შაქიძე გაღმეყველ ნითელ ღარაზს გაღმეყვეს გარკონ ნითელი ღარაზის ორღენის კაპელეს ბრიგადის მ. მენაბდეს.

ქოლგეურნეობისა და საბჭოთა გეურნეობის ეკონომიკის და
 ჩეკრებულ განვითარებასთან ერთად საბჭოთა კავშირის ქოლგე-
 ნისგური პარტიის თანამედროვე აგარაგული პოლიტიკა ითვალის-
 წინებს სოფლის მშრომელთა პიროვნების ყოველმხრივ განვითარებას.



სოფელ ნაჩხავაზის უკალკ-საკავშირო
 ანსაგლი „განთიარი“.

სულ უფრო უარყოფითად ჩაიღებოდა საბინაო-საყოფაცხოვრებო მშენებლობა სოფლებში. დღეს სოფლებში ხშირად ნახავთ თანამედროვე სახლებს, სკოლებს, კლუბებს, საავადმყოფოებს, საბავშვო ბაღებსა და ბებებს, გელაზიებს.

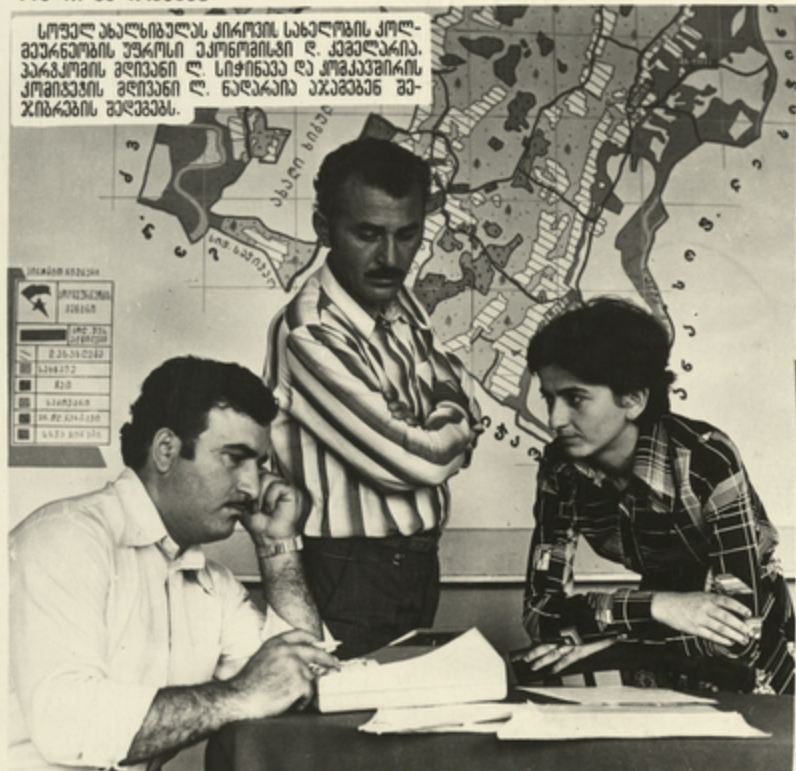


ახალი საბავშვო ბაღი სოფელ ნაქალაქებში.

„იგი დიდი და რთული ამოცანების გადაწყვეტა. რომლებსაც სკკპ ცენტრალური კომიტეტი სხვაზე სოფლის მეურნეობის დარგში შესაძლებლობას მოგვცემს ახალ სუბსუბიექტ ავიაციანოთ ხალხის კეთილდღეობა... დანახული მიზნების მისაღწევად დაგჭირდება დაქაბული მესაღინეობა მესაღინის ენერჯია და შემოქმედებითი ინიციატივა. პარტიის მთელი გლიდარი გამოცდილება. მისი ქაღრების ცოდნა და ორგანიზაციული ხელშეწყობა“.

ლ. ი. ბრეჟნევი

სოფალ ახალციხელს ქიკოძის სახელობის კოლმეურნეობის უფროსი ეკონომისტი ლ. კახელიანი, პარტიის მდივანი ლ. სიჭინავა და კომპარტიის კომიტეტის მდივანი ლ. ნალაჩი აჯამებენ შეჯირბების შედეგებს.





„პარტიის აგარაული პოლიტიკის განხორციელებასთან დაკავშირებით მონივნავე მიჯნაზე იყვნენ და არიან მიღწევებისა და შრომების მუშაკები. მათი შრომა ქველია და ისინი, რომლებს აგებენ, ღვინ და ღვინს ასწობენ. მით უფრო მეტი საფუძველი გვაქვს ჩვენ ყველას, პარტიასა და ხალხს. დიდი მადლობა მუხახანეთ სოფლის მშრომლებს“.

ლ. ი. გვანავი



დილის თათბირით იწყებს შრომით ღვინს სსკ კავშირის ვადალსი საბჭოს დანაშაულის, სოხალისური შრომის გიორგი ვ. ბუაჩავის (მარჯვნივ) მესამე მუშაკი მუშაკთა კავშირი.