

732  
FM 3

ქარაზხაზაშვილი  
Вяжя Азярашвили

კაზბაბა  
КОЛЬБЕЛЬНАЯ

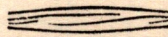


მ 784.062.02-62

ვაჟა აზარაშვილი  
Важа Азарашвили

# ი ა ვ ნ ა ნ ა

სოკრანოსა და მეზო-სოკრანოსათვის უოკავიანოს თანხლებით



# КОЛЫБЕЛЬНАЯ

ДЛЯ СОПРАНО И МЕЦЦО-СОПРАНО В СОПРОВОЖДЕНИИ  
ФОРТЕПИАНО

232  
FM 3

სსრ კავშირის მუსიკალური ფონდის საქართველოს განყოფილება

თბილისი

Грузинское отделение Музфонда Союза ССР

19 Тбилиси 68





# ჩაბჩაბა

მუს. ვ. აზარაშვილისა  
ტექსტი აკ. წერეთლისა

# КОЛЫБЕЛЬНАЯ

Муз. В. Азарашвили  
Текст Ак. Церетели  
Рус. пер. Л. Колесникова

Andante

*p*

Ба - ю,

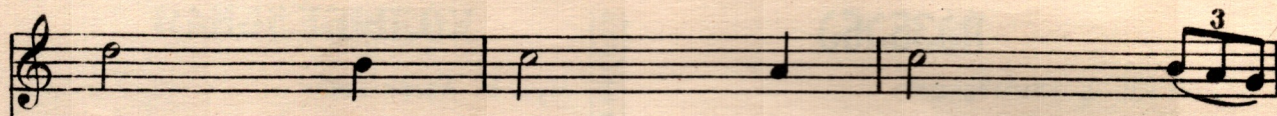
Andante

*p*

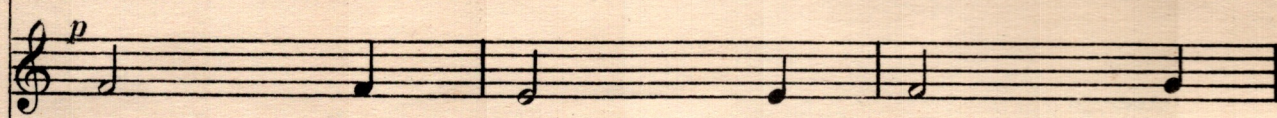
ბა - ბა ვარ - ლა ბა - ბა  
ბა - ბა ბა - ბა

ბა - ბა ვარ - ლა ბა - ბა  
ბა - ბა ბა - ბა  
Цве - тик, бай, бай!

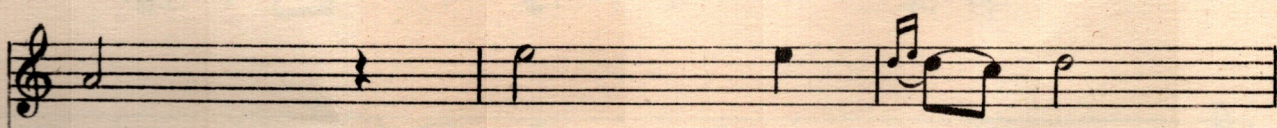




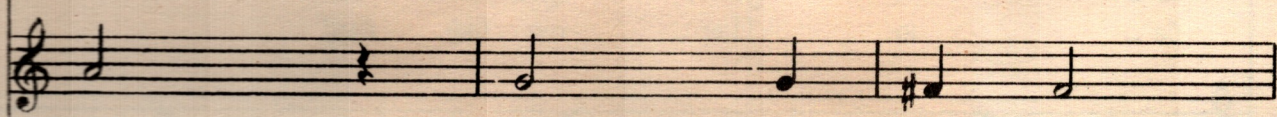
о - эз ба - ба ба - бо -  
Ба - ю. ба - ю, ба - ю -



о - эз ба - ба ба - бо -  
Ба - ю. ба - ю, ба - ю -



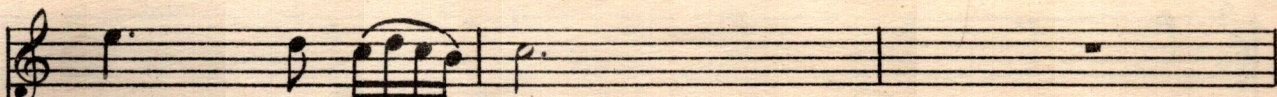
ба бай. Ты рас - ти, мой



ба бай. Ты рас - ти, мой



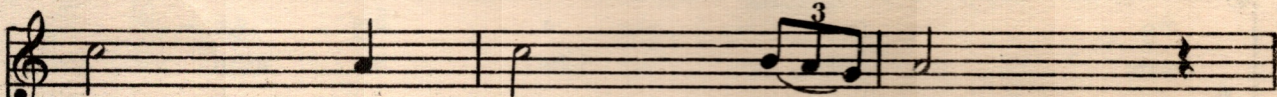




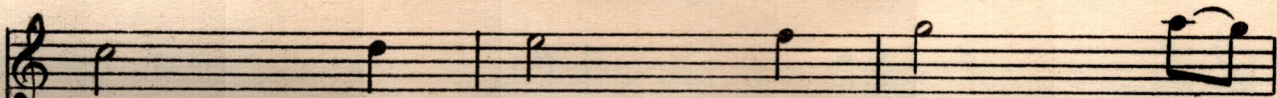
ჩე - მთ მთვა - რვე,  
მე - წაყ ია - ნი,



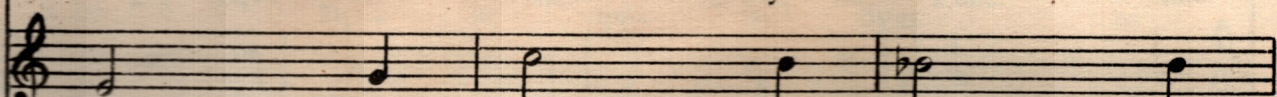
ჩე - მთ მთვა - რვე, მთვა - რვე უე - ის -  
მე - წაყ მი ია - ნი კრაი პოზ -



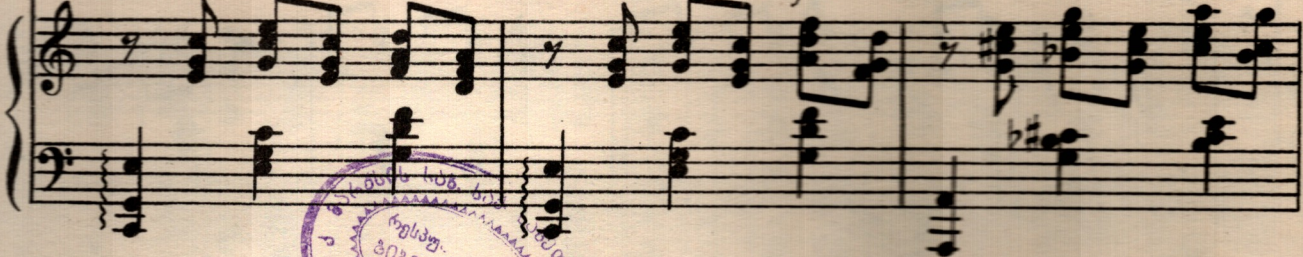
წა - ლე სამ - უბ - ლი  
ნა - ეშ სვი როდ - ნი



თ - ბუ - ვე - უე. სა - ლი  
თი ლი - დეი უ - მეი ლი -



თ - ბუ - ვე - უე. სა - ლი  
თი ლი - დეი უ - მეი ლი -





ბა - ბმ, მმ - ძმგ მწუ - ბა -  
 бить, и всем от - ра - дой

ბა - ბმ, მმ - ძმგ მწუ - ბა -  
 бить, и всем от - ра - дой

მგ - მ ბუ - გგ - შგ,  
 быть. Спит... Спит ма - лыш, за -

მგ - მ ბუ - გგ - შგ,  
 быть. Спит... Спит ма - лыш, за -

ჩგ - მმ შვი - ლლ შგ - ბი მშმ - ბგ -  
 тих. Сво - их род - ных те - перь у -

ჩგ - მმ შვი - ლლ შგ - ბი მშმ - ბგ -  
 тих. Сво - их род - ных те - перь у -



თო - შილ, ზვი - ლო,  
 te - шил, но в тре -

Detailed description: This system contains the first two lines of the musical score. The top two staves are vocal lines in treble clef, with lyrics in Georgian and Russian. The bottom two staves are piano accompaniment in grand staff notation, featuring a rhythmic pattern of eighth and sixteenth notes.

მა - მუ - ლის გუ - ლის - თვის.  
 ВОЖ - НЫЙ ЧАС ТЫ НА - ЗОВ

მა - მუ - ლის გუ - ლის - თვის.  
 ВОЖ - НЫЙ ЧАС ТЫ НА - ЗОВ

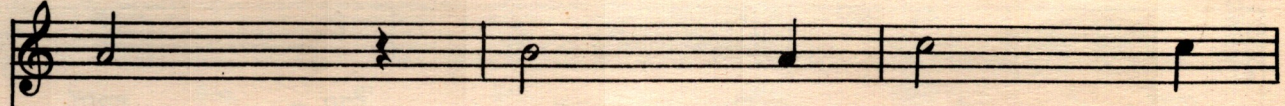
Detailed description: This system contains the second two lines of the musical score. The top two staves are vocal lines in treble clef, with lyrics in Georgian and Russian. The bottom two staves are piano accompaniment in grand staff notation, continuing the rhythmic pattern from the first system.

სო - სვლი უ - მბ - კო დაღ - ვა -  
 к ро - ди - не при - ти будь го -

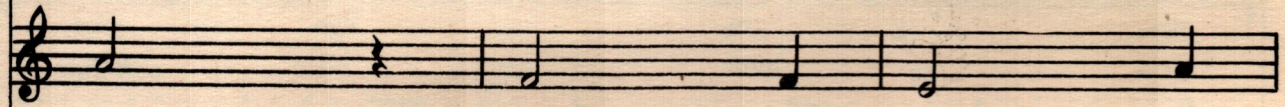
სო - სვლი უ - მბ - კო დაღ - ვა -  
 к ро - ди - не при - ти будь го -

Detailed description: This system contains the third two lines of the musical score. The top two staves are vocal lines in treble clef, with lyrics in Georgian and Russian. The bottom two staves are piano accompaniment in grand staff notation, concluding the piece with a final chord.

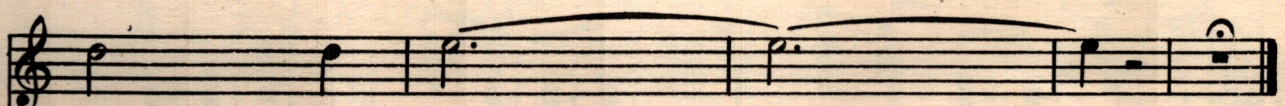




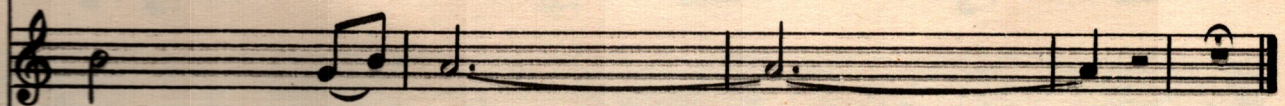
რე ბა - ბა შვი - ლო,  
ТОВ! Ба - ю, ба - ю.



რე ბა - ბა შვი - ლო,  
ТОВ! Ба - ю, ба - ю.



ბა - ბა - ბა.  
ბა - ю, бай.



ბა - ბა - ბა.  
ბა - ю, бай.





2/4 8/41

ფასი 18 კპ.  
Цена 18 коп.

რედაქტორი **ბა. ჩხიკვაძე**  
Редактор **Гр. Чхиквадзе**

გამომწ. **პ. შირაპოვი**  
Выпуск. **П. Ширяпов**

Заказ **85**      Тираж 200.      Подписано к печати 20|X-67 г.      Колич. форм 1 1/2.

Формат бумаги 60x90

**Нотопечатный и множительный цех Грузинского отделения Музфонда СССР,  
гор. Тбилиси, ул. Павлова № 20**