

თელავი, კახეთის ერთ-ერთი ულამაზესი ქალაქი მდებარეობს აღმოსავლეთ საქართველოში. ეს ჩაიონის აღმოსავლეთით მდებარეობს. მდინარე მტკვარი მისი მთავარი მნიშვნელობის ქვეყნობით, მთავან უძველესი დროიდანვე უძღვებოდა. — V-VI საუკუნეების დროს, ბატონის ციხე VIII საუკუნისას, კარის ეკლესია აშენებულია 1758 წელს, კოშკის შენობა დაარსებულია XVIII — XIX საუკუნეებით. თელავს მშენებლებს შეეძლო II სასახლე და პოეტ ალექსანდრე ჩავჭავაძის სახლი, რომლებიც ამდრომდე მუშაობენ და ქვეყნის.

XI საუკუნიდან თელავი კახეთ-ქვეყნის სამთავროს ცენტრი იყო, ხოლო XII საუკუნიდან საქართველოს ერთ-ერთი მნიშვნელოვანი ქალაქია. სადაც ამოავითვე განვითარდა ვაჭრობა და ხელოვნობა. საქართველოს რუსეთთან შეერთების შემდეგ თელავი მკარის ცენტრი გახდა.

საქართველოში საბჭოთა ხელისუფლების დამყარების შემდეგ ქალაქი კიდევ უფრო გაიზარდა და დაშვებულა. მუშაობს ხედი მექანიკური, ტექნიკური, ტექნიკური და რბის ქარხნები, მანქანები და საკონდიტრო ფაბრიკები. მანქანათმშენებლობისა და ხარისის კომბინატები. მქველი არქიტექტურული ძეგლები გვერდით აღმართა ახალი შენობები: სატელეკომუნიკაციო — თელავი და „კახეთი“, მრავალსართულიანი საცხოვრებელი სახლები, ბაღები და სკვერები. 1982 წელს თელაველებმა დიდი ზეობით აღნიშნეს საბელაქო თეატრის ახალი შენობის გახსნა, რომელიც არა მარტო ქალაქის, არამედ მთელი ჩაიონის კულტურის კერად იქცა.

თელავში არის ა. გოგებაშვილის სახელობის პედოგოგიური ინსტიტუტი, საქართველოს საბელაქო პოლიტექნიკური ინსტიტუტის საღამოს სწავლების თელავის განყოფილება, 9 ზოგადსაგანმანათლებლო, 2 საშუალო, სამხატვრო და სპორტული სკოლები, სამედიცინო, სსიპილო-სამეურნეო, საშენებლო და პრიფტექნიკური სასწავლებლები. გაფართოვდა კულტურა-განმანათლებლო და სამეურნეო ქსელი.

ქალაქის ღირსშესანიშნაობებზე მოკვიზობის ფოტოკომპლექტი.

Телави, один из красивейших городов Кавказа, расположен в Восточной Грузии и является административным центром района.

Он богат историческими памятниками. Самая древняя церковь датируется V—VI вв., Батонис-цихе—VIII в.; Карская церковь построена в 1758 году, башенное здание — в XVIII—XIX вв.

Украшением города и по сей день считаются дворец Ираклия II и дом поэта Александра Чавчавадзе, превращенные в музей.

Уже в XI в. Телави был центром Карталино-Геретского княжества, а в XII в. он стал одним из основных городов Грузии. Здесь были хорошо развиты торговля и ремесла.

После присоединения Грузии к России Телави — уездный город.

С установлением в Грузии Советской власти город развивается более быстрыми темпами, благоустраивается и расширяется. Вошел в строй механический, железобетонный, дренажный, винный и молочный заводы, кондитерская фабрика, мраморный и мясной комбинаты.

Рядом с памятниками архитектуры выросли современные общественные и культурные здания, построены гостиницы «Телави» и «Колхети», многоэтажные дома, заложены новые сады и скверы.

В подлинное торжество вычилось открытие в 1982 году нового здания Государственного театра, ставшего культурным центром не только города, но и всего района.

Молодежь города получает образование в педагогическом институте им. Гогобашвили, Телавском вечернем отделении Грузинского политехнического института, в девяти общеобразовательных, двух музыкальных, художественной и спортивной школах, медицинском, сельскохозяйственном, строительном и профтехучилищах. Расширилась культурно-просветительная и лечебная сеть.

О достопримечательностях города рассказывает фотокомплект.

Telavi is situated in the eastern part of Georgia. Now it is the administrative centre of a highly productive agricultural district.

Telavi is one of the most beautiful towns of Georgia. There are lots of historical monuments, the oldest among them is the Church of Deity dating back to the 5th — 6th centuries. The Batoni Fortress dates back to the 8th century. The Church of Kari was built in 1758, the castle — in the 17th — 19th centuries. The Palace of King Erekle II and the house of a famous Georgian poet and public man Alexander Chavchavadze are the pride of Telavi.

In the 11th century Telavi was the centre of Kakhet-Heretic Kingdom. In the 12th century it became one of the most important towns in Georgia with lively trade and handicraft.

After Georgia was joined to Russia, Telavi became the centre of the district. After the establishment of Soviet power it was widened and became more beautiful and well-built. Mechanical, ferroconcrete structures and parts production plants; milk and wine production, marmorial and meat-packing plants; confectionary and spinning factories came into service.

New public and cultural buildings were added to the old architectural constructions. Tourists can stay in the comfortable hotels «Telavi» and «Kakheti». Other features of the town are many-storeyed houses, public gardens, museums, restaurants, etc. Opening of the State Drama Theatre in 1982 was a festival not only for the town, but for the whole district.

There are the I. Gogebashvili Teacher-Training Institute, Telavi department of the Georgian State Polytechnical Institute; 9 schools of general education, 2 musical, agricultural and professional schools.

The set of photos tells us about this nice town.

Т Е Л А В И
(На грузинском, русском и английском языках)
Издательство «Хеловება»
Тбилиси, Пхеханова, 179
1983

ტელავის ადრითი მ. კახელი
ჩავჭავაძის დ. ციხელი
ა. ლასჩავაძე
ბ. აბაშიძე

მხატვრული გვირგვინი და პეიჯი ს. ალექსანდრე
მხატვრული ჩვენსების ს. ნაძარბაში
ტექნიკური ს. ღონაძე
კონსტრუქციები ს. ქარხანიძე
გ. თვინჯიანი
გამოსწავლის გ. კობახიძე

საბეჭდო-გრაფიკული დასამუშავებელი 25.VI.11.83
ქალაქის ზონა 62X94/1
სამუშაო მასბი 26
საბეჭდო მასბი 7,74
გვ 12106
ტრიატი 10.000
შენიშნ. № 1184
ფასი 1 მან. 50 კპ.

გამოსცემლობა „ხელოვნება“
მბლობი, პეჭენიძის ს. № 179,
1983
მ. გ. ბ. ს., პეჭენიძის ს. 50
T. II. II. sp. Phekhonova, 50



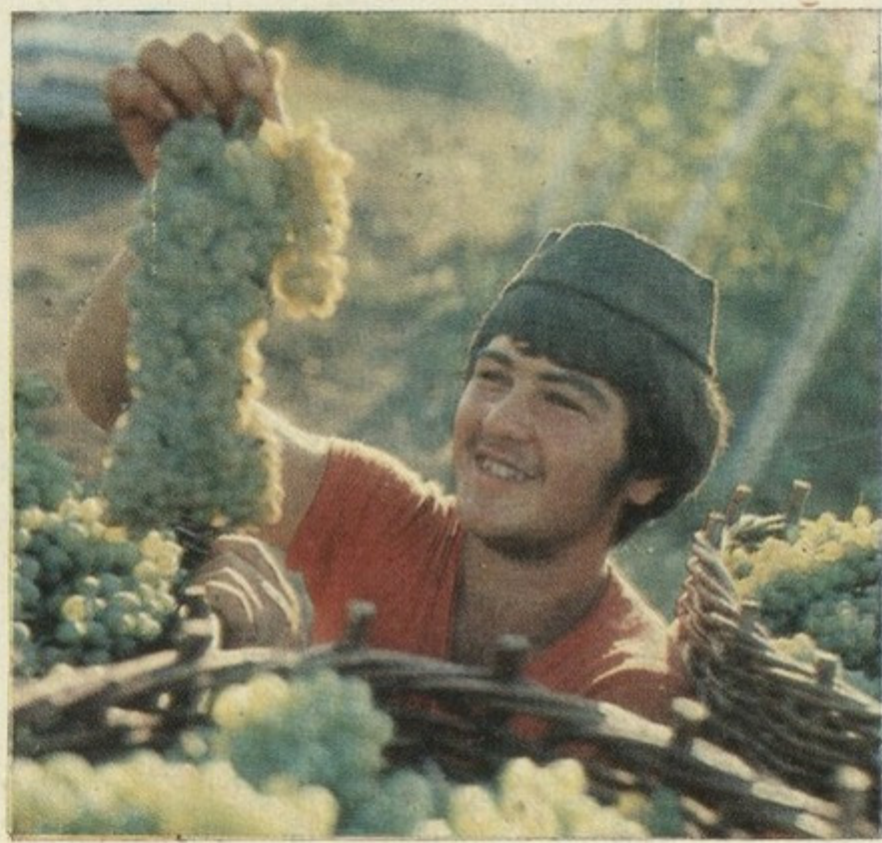
ეროვნული
ბიბლიოთეკა

თელავი ТЕЛАВИ
TELAVI





ქვევრები
მრავალუამიერ!
ოქროს მტკვინები
ჩურჩხელები



Квеври (кувшин)
Мравалжамиер (за здравие)
Золотые гроздья
Чурчхелы



Pitchers
Long live
Colden clusters
Churchkhelebi





თელავის პედაგოგიური ინსტიტუტის
აუდიტორიაში
მაღალვოლტაჟიანი ელექტროგაყვანილობა
უელავის წინდების ფაბრიკის სამუშაოში

В аудиториях Телавского педагогического института
Высоковольтная линия электропередачи
В цеху Телавской чулочной фабрики

A lecture-hall of the Telavi Teacher-Training Institute
High-voltage wiring
The Telavi stocking factory





ქართული
გზაობა



სასტუმრო „კახეთი“
სასტუმროს რესტორანი
სასტუმროს ნომერი

Гостиница «Кახети»
Ресторан при гостинице
Номер гостиницы



Hotel «Kakheti»
The restaurant of Hotel «Kakheti»
A room in Hotel «Kakheti»





ეროვნული
ბიბლიოთეკა



სასტუმრო „კახეთი“

Гостиница «Кახети»

Hotel «Kakheti»





ქართული
ბიბლიოთეკა



ერეკლე მეორის ძეგლი
თელავი
ტურისტები

Памятник Ираклию II
Телави
Туристы

Monument to King Erekle II
Telavi
Tourists





ახალი შუამთა
ძველი შუამთა

Новая Шуамта
Старое Шуамта

New Shuamta
Old Shuamta Monastery





თელავის № 2 ღვინის ქარხანა
ღვინის ქარხნის საამქრო

Телавский винный завод № 2
В цеху винного завода

Winery No 2 in Telavi
A shop of the wine production plant





საბავშვო ბაღი

Детский сад

A kindergarten



ქართული
ბიბლიოთეკა



ძველი შუამთის მონასტერი (VI საუკუნე)
თელაველი ქალიშვილი
თეატრის ვესტიბული

Монастырь Старая Шуамта (VI в.)
Кахетинка
Вестибюль театра

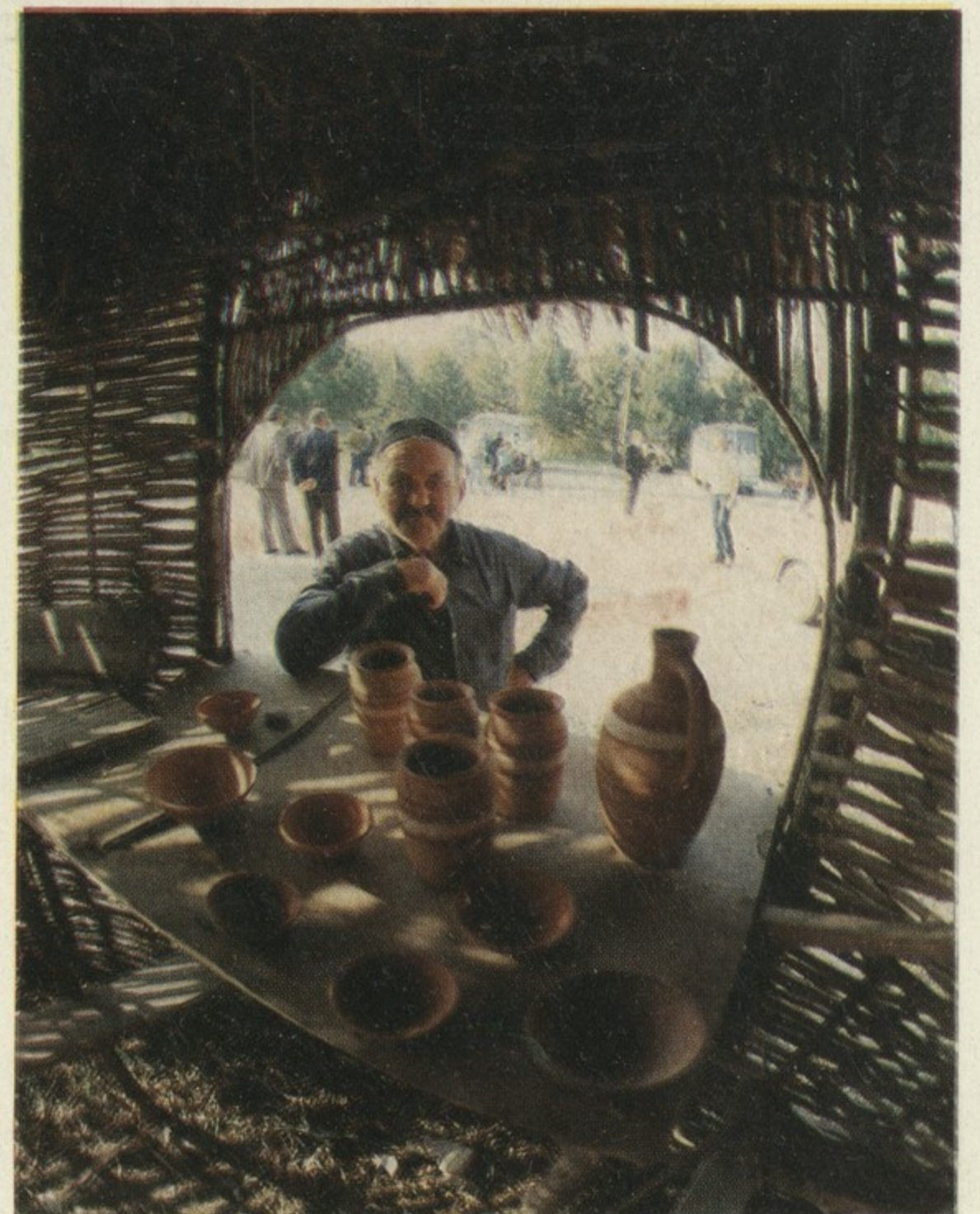
Old Shuamta Monastery (6th cen-
A Telavian girl
The entrance-hall of the theatre





მაღალმთიანი სოფელი
თელავი
მეკობნე

Высокогорная деревня
Телави
Гончар



An Alpine village
Telavi
A potter





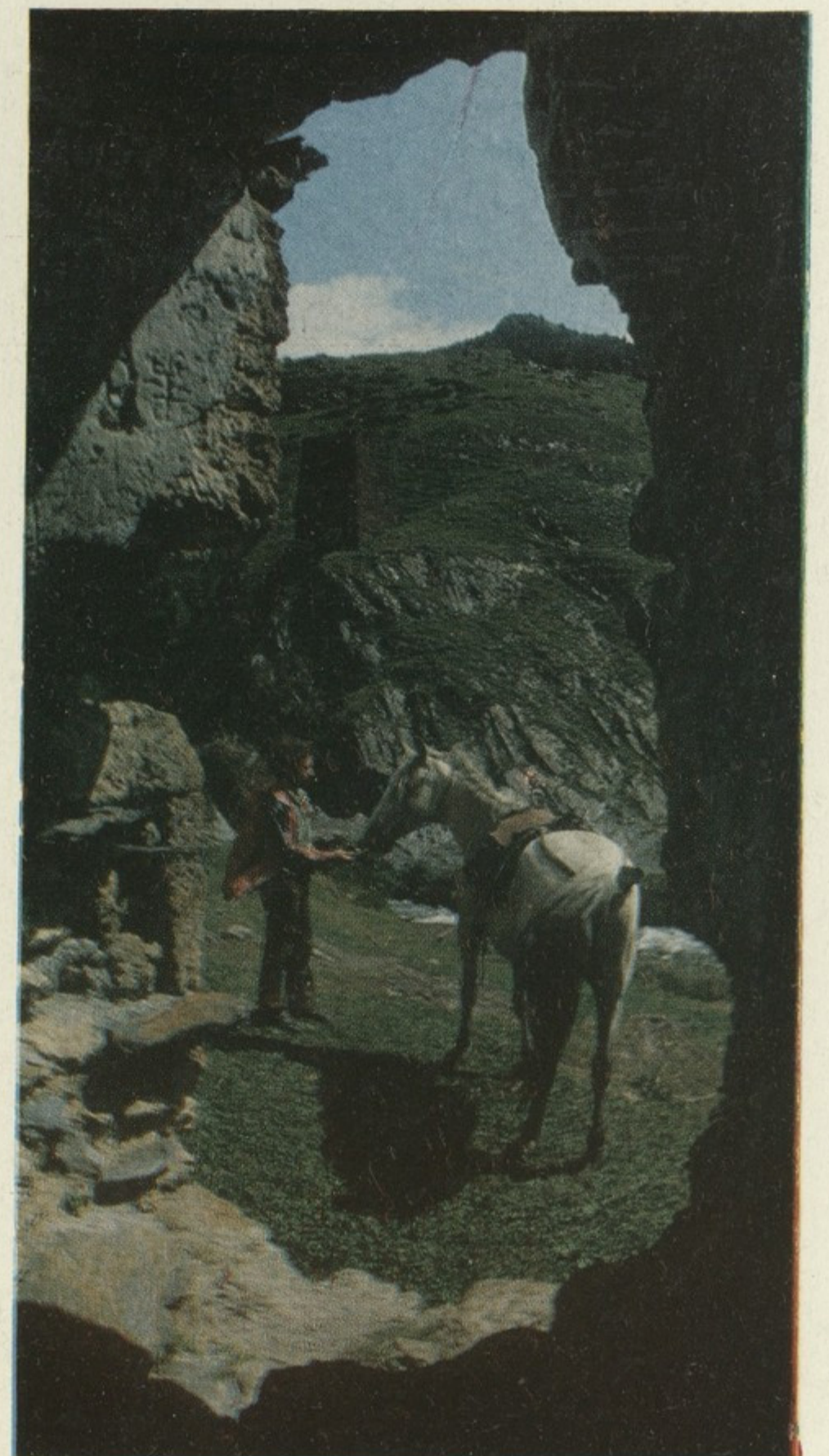
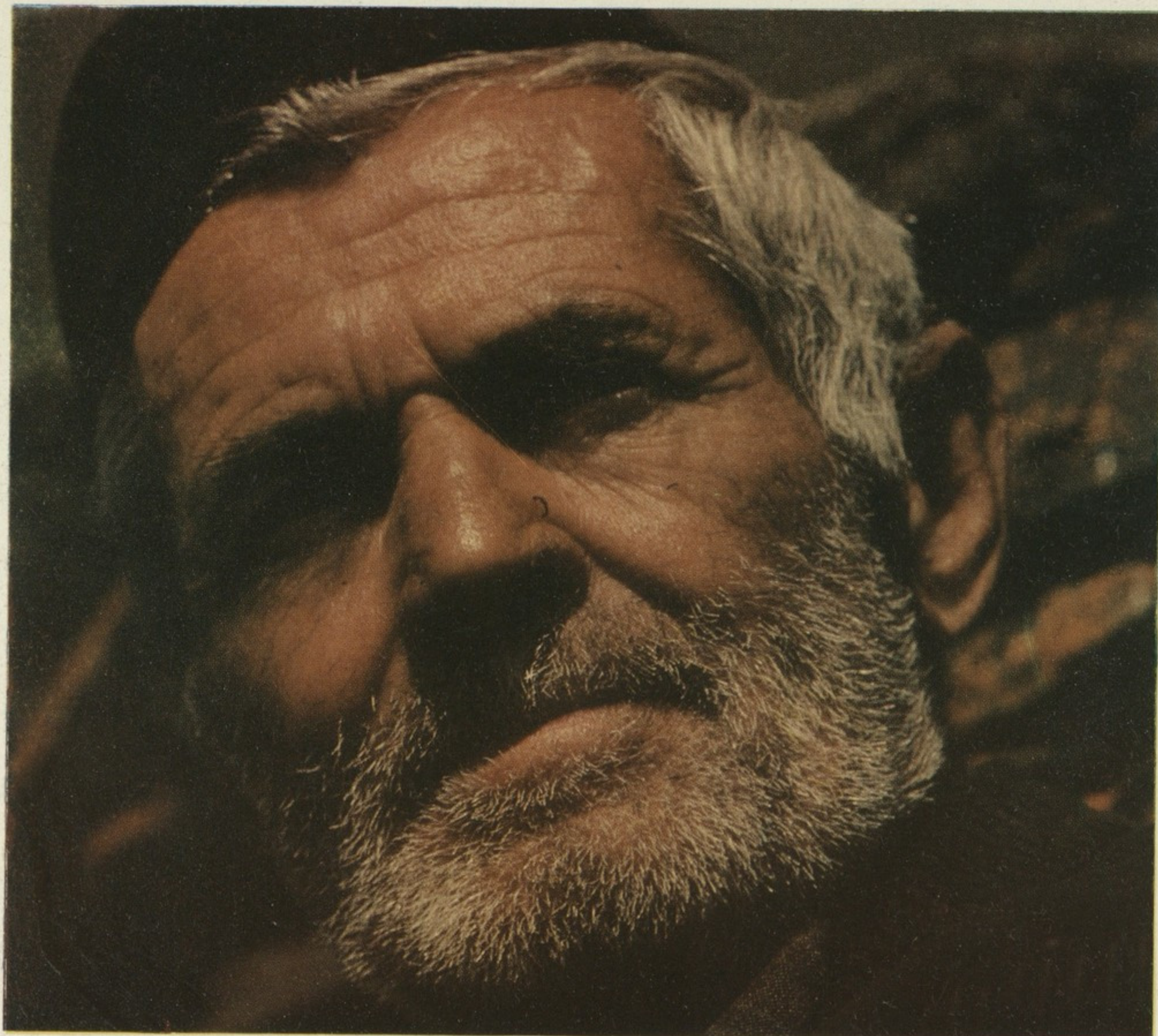
ქვევრები
ჩოხები
ხელით ქსოვის ნიმუშები

Квеври (кувшин)
Чоха
Изделия ручной работы



Pitchers
Chokhebi
Samples of manual knitting





ცხვარი მთაში
მოხუცი მეცხვარე
მთაში

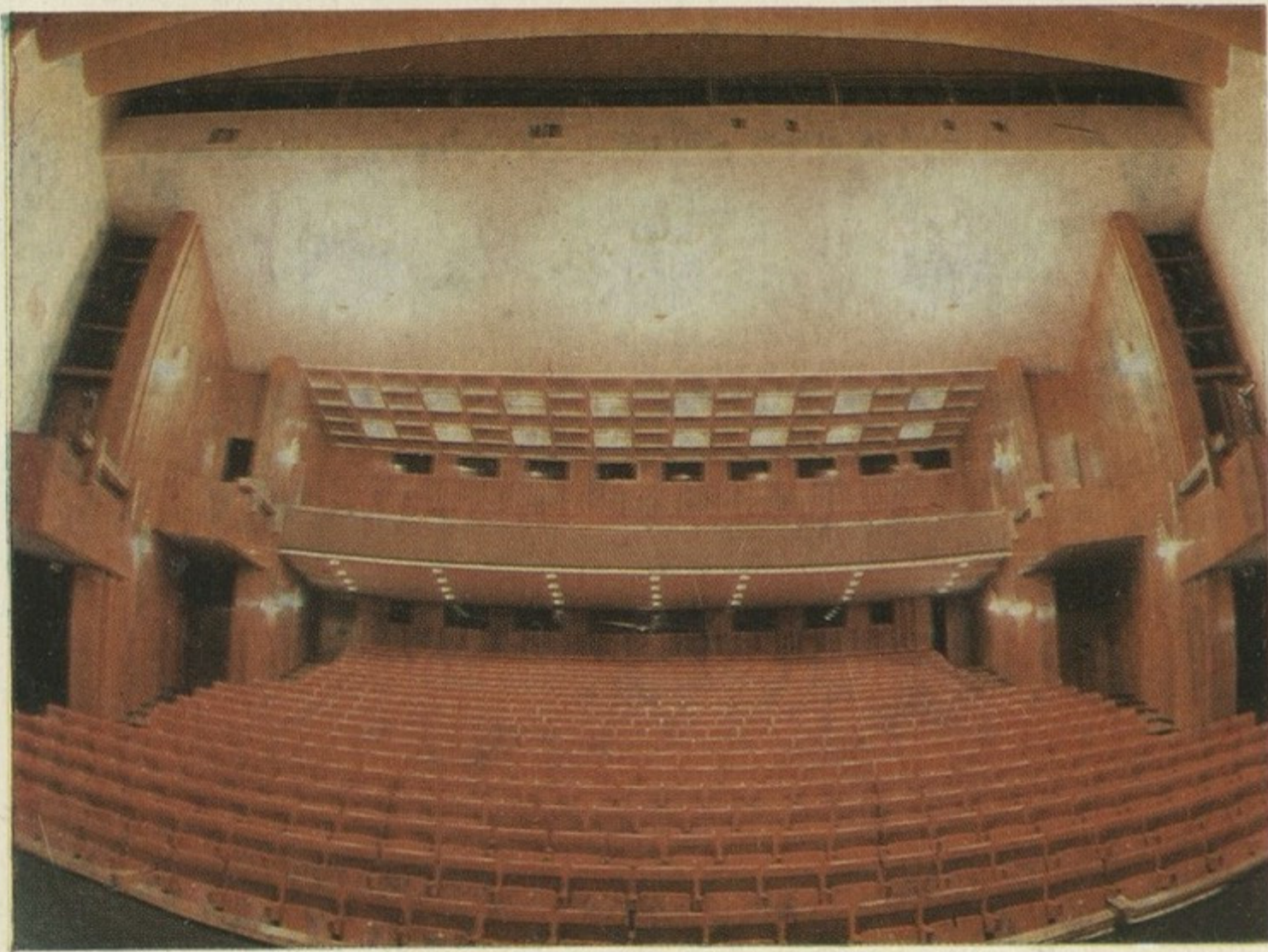
Отара в горах
Старый пастух
В горах

Sheep in mountains
An old shepherd
In the mountains





ქართული
ბიბლიოთეკა



ლალისკურის ეთნოგრაფიული ანსამბლი
თეატრის მაყურებელთა დარბაზი
წინანდლის ვარდი

Лалискурейский этнографический
ансамбль
Зрительный зал театра
Цинандальская роза

Ethnographical ensemble «Lalisku-
ri»
The hall of the theatre
Tsinandalian rose



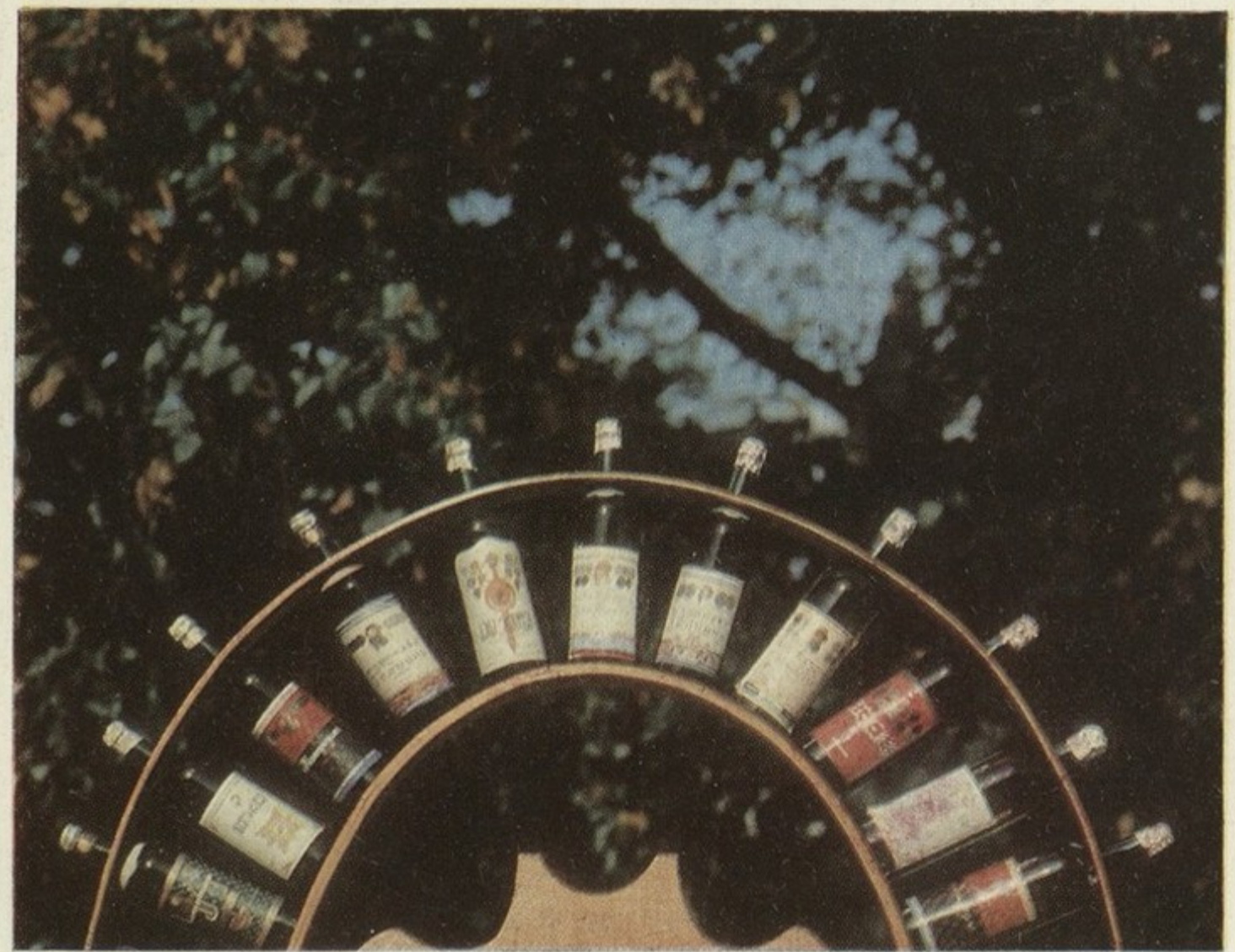


ქვემოთაღმართის
საქონლის



ღვინის ქარხნის საამქრო
კახური ღვინის ჯილდოები
კახური ღვინოები

В цеху винного завода
Медали, которыми награждено ка-
хетинское вино
Кахетинские вина

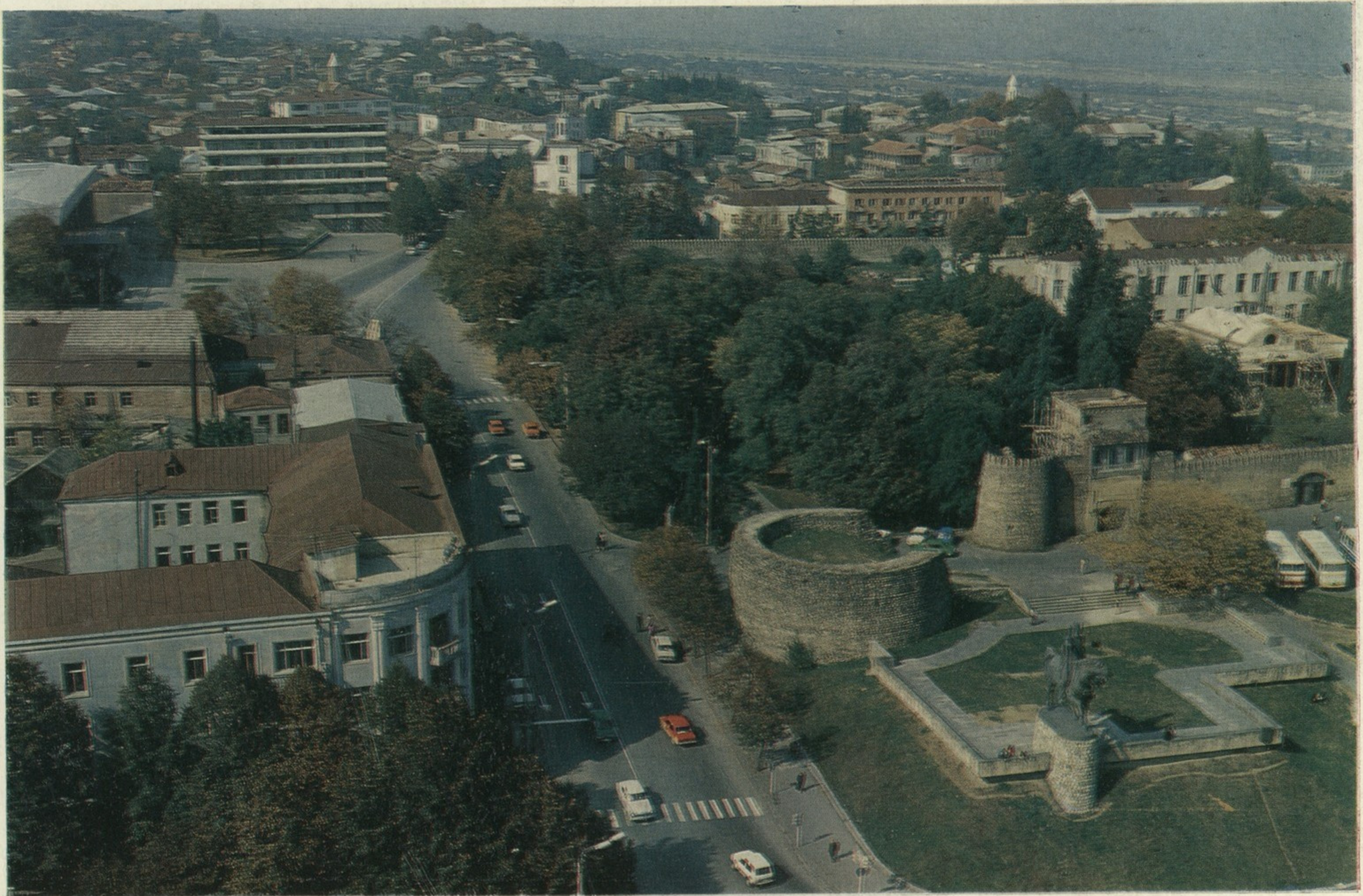


In the shop
Awards of Kakhetian wines
Kakhetian wines





გეორგიული
ენციკლოპედია



ალაზნის ველი
თელავის ცენტრი

Алазанская долина
Центр Телави

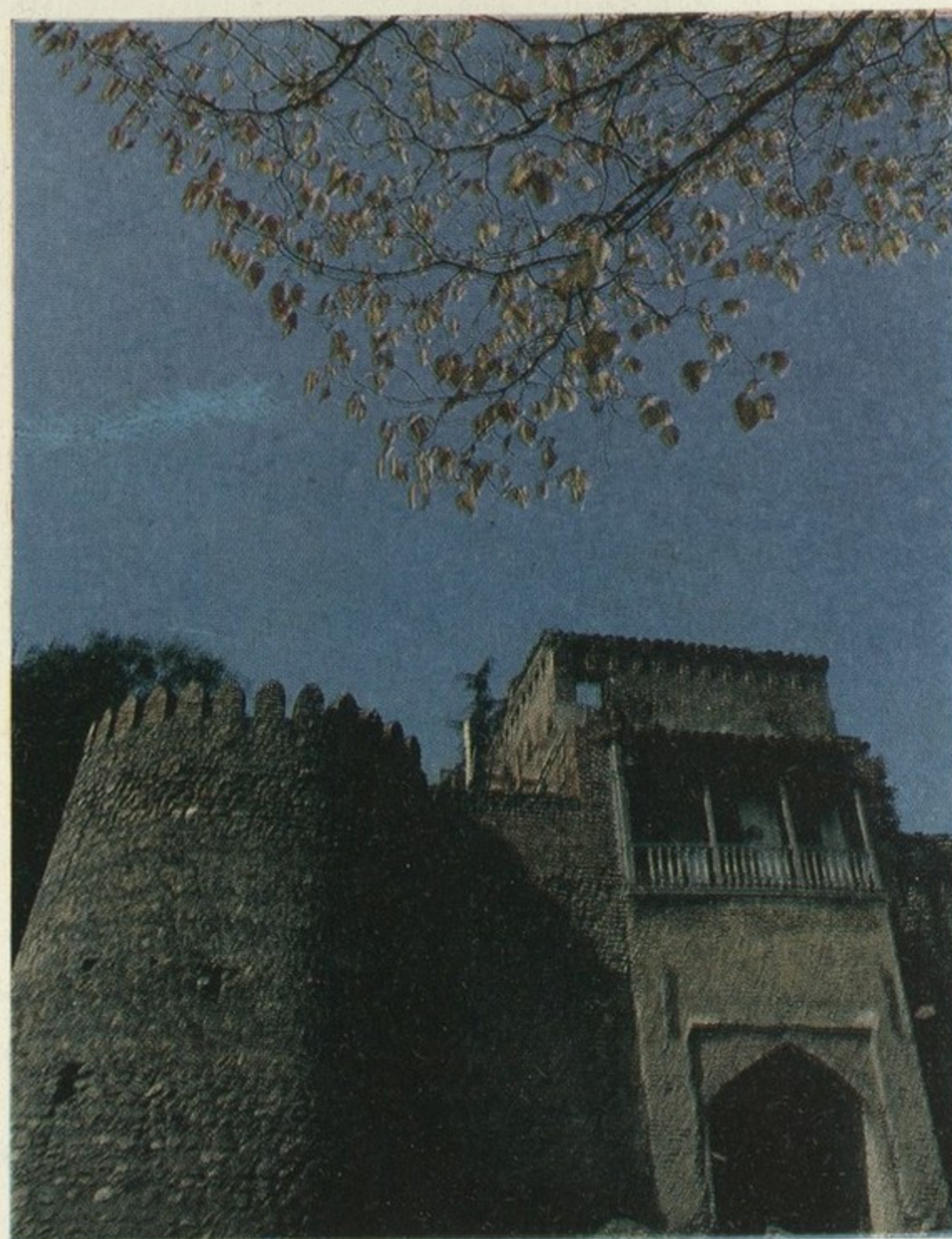
Alazani Valley
The centre of Telavi





თელავი განთიადისას
თელავის ხედი სასტუმრო „კახეთიდან“
მეფე ერეკლეს სასახლე. შესასვლელი

Телави на рассвете
Вид Телави с гостиницы «Кახети»
Дворец царя Ираклия. Вход



Dawn
View of Telavi from Hotel «Kakheti»
The Palace of King Erekle II.
Entrance





ახალგაზრდა მეცხვარე
ცხვრის გაპარსვა
კახური

Молодой пастух
Стрижка овец
Кახетинский виноград

A young shepherd
Shaving of sheep
Kakhetian grapes





იყალტოს აკადემია (XII საუკუნე)
არქეოლოგიური ნივთები
თელავის სახელმწიფო თეატრის ახალი
შენობა

Икалтойская академия (XII в.)
Находки археологов
Новое здание Телавского государ-
ственного театра

Iqalto Academy (12 th century)
Archeological finds
The Telavi State Theatre. The new
building





ალექსანდრე ჭავჭავაძის სახლ-მუზეუმი
წინანდალში

Дом-музей Александра Чавчавадзе
в Цинандали

Museum of Alexander Chavchavadze
in Tsinandali.





ქართული
ზიგურიოთეკა



იყალტოს აკადემია
„ცხენოსნები“

Икалтойская академия
«Наездники»

Iqalto Academy
Horsemen





თელავი
ტურისტები
ცივის მთაზე

Телави
Туристы
Туристы на горе Циви



Telavi
Tourists
On Tsivis Mta





ქართული
ბიბლიოთეკა



კავკასიონი
ნისლი მთაში
ცივის მთის სათხილამურო ტრასა

Кавказиони
Турист. в горах
Лыжная трасса на горе Циви

The Caucasus
Misty mountains
The ski route of Tsivis Mta





ქართული
ბიზნისკამერა



შეგერგოს
სახტუმრო „კახეთის“ მარანი
კახური პური



На здоровье
Марани при гостинице «Кახети»
Кახетинский хлеб

How tasty is Georgian bread
Wine cellar of Hotel Kakheti
Kakhetian bread

