



საბჭოთა საერთაშორისო



საბჭოთა

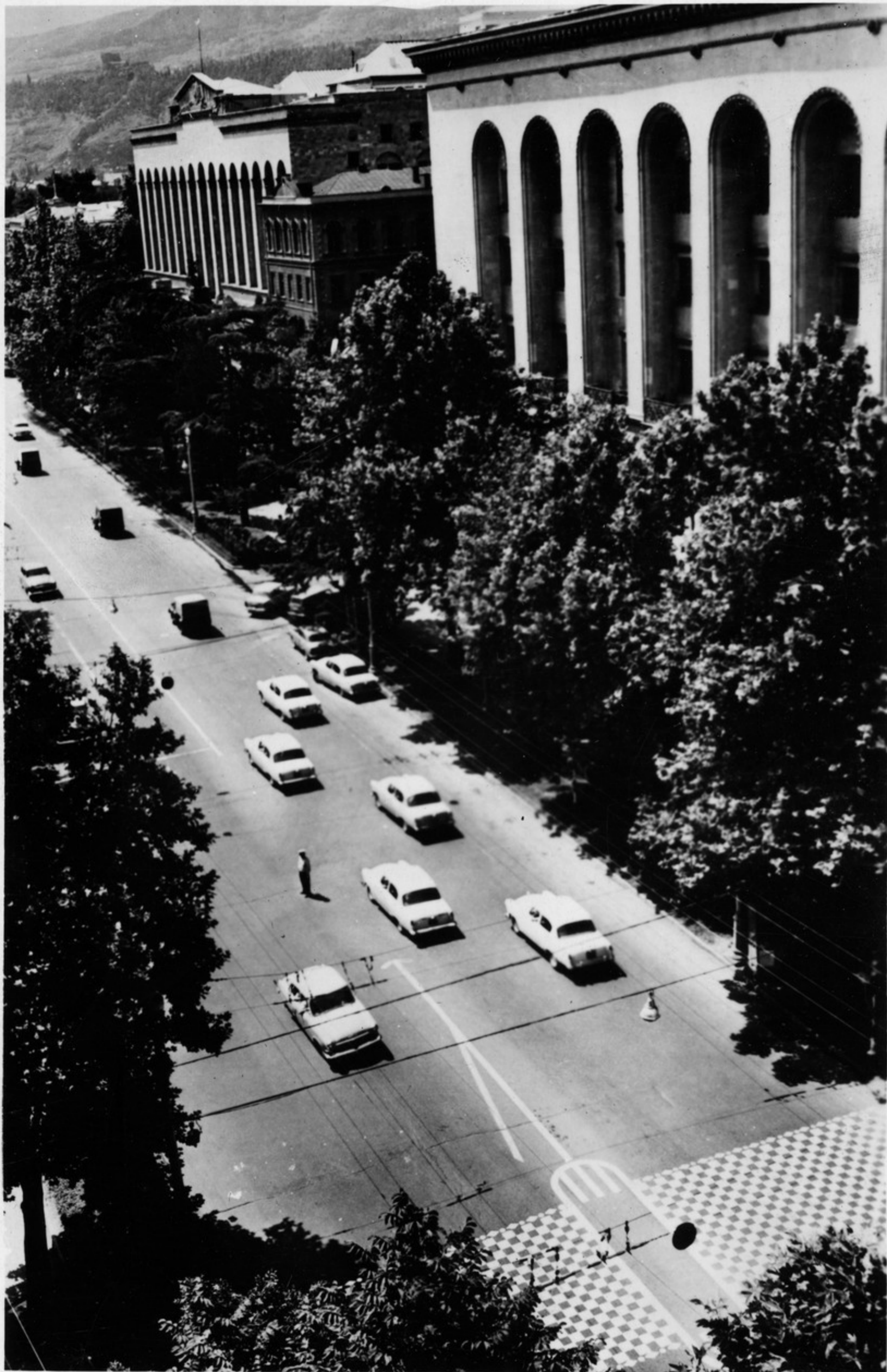


1966 წლის 25 თებერვალს 45 წელი სკადდება საბჭოთა საერთაშორისო საბჭოთა ხალისუბლების დაყარების დღიდან. ამ წლების მანძილზე აღსკუბლიკის მხრომელებმა სსრ კავშირის ხალხთა ქვეა მოჯახში უღიღესი ნაკმაყბანი მოიკოვეს. კომუნისგუა მხანებლობაში მიღწაული ნაკმაყბებისათვის საბჭოთა საერთაშორისო საბჭოთა სოციალისტური აღსკუბლიკა მოგზის დაჯიღმვღა დენინის მოგენით.



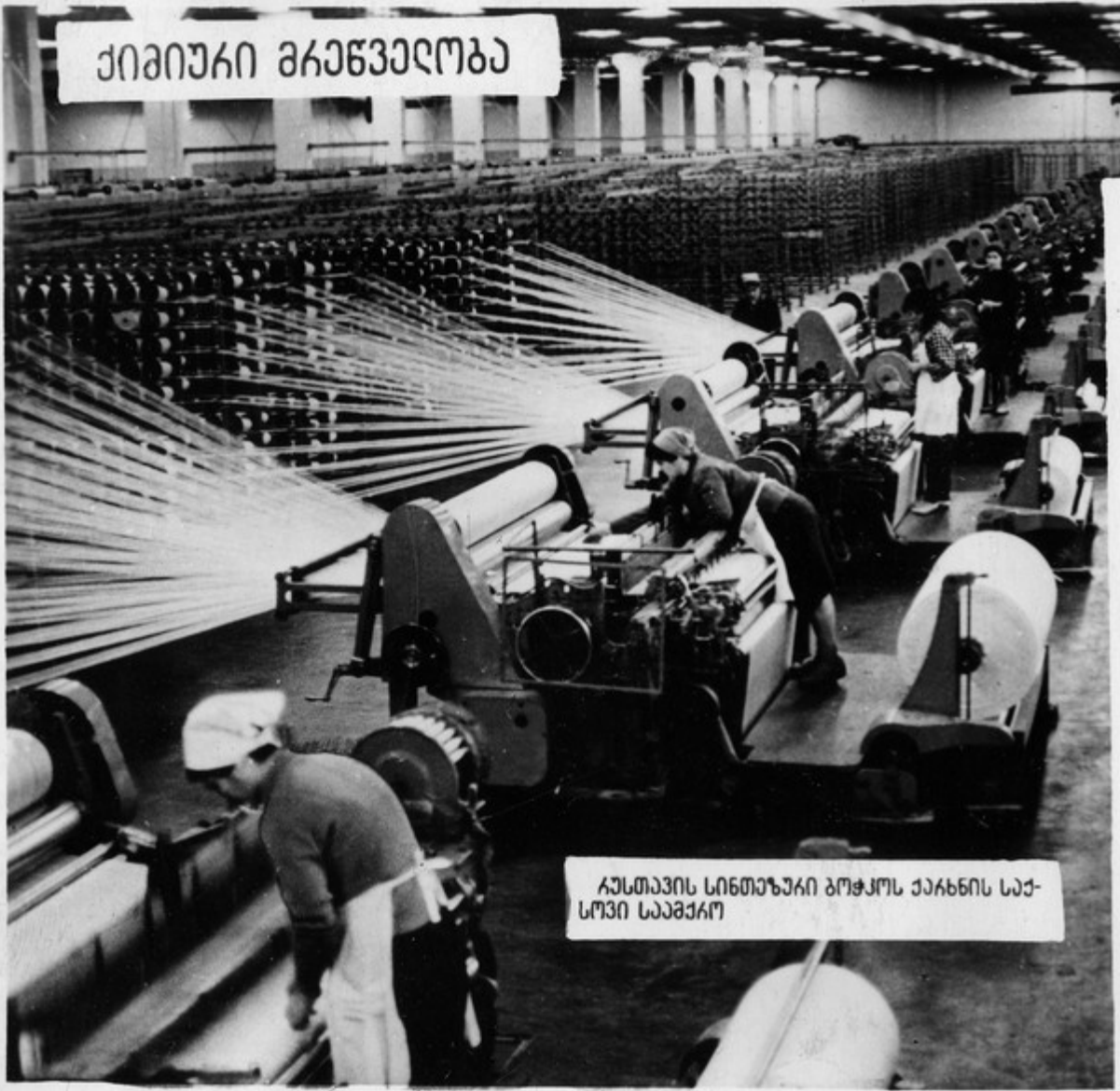
თბილისი სპეკიალიზირებული სსრ დაგეგმვა-კონსტრუქციის უნივერსიტეტი, ეკონომიკური და კულტურული ცენტრია. საბჭოთა ხელისუფლების წინაშე თბილისი გადანიჭდა ჩვენი ქვეყნის ერთ-ერთ უდაბაზან და კეთილმოწყობილ ქალაქად.

სპეციალიზაცია: სპეკიალიზირებული სსრ მთავრობის სახელი.





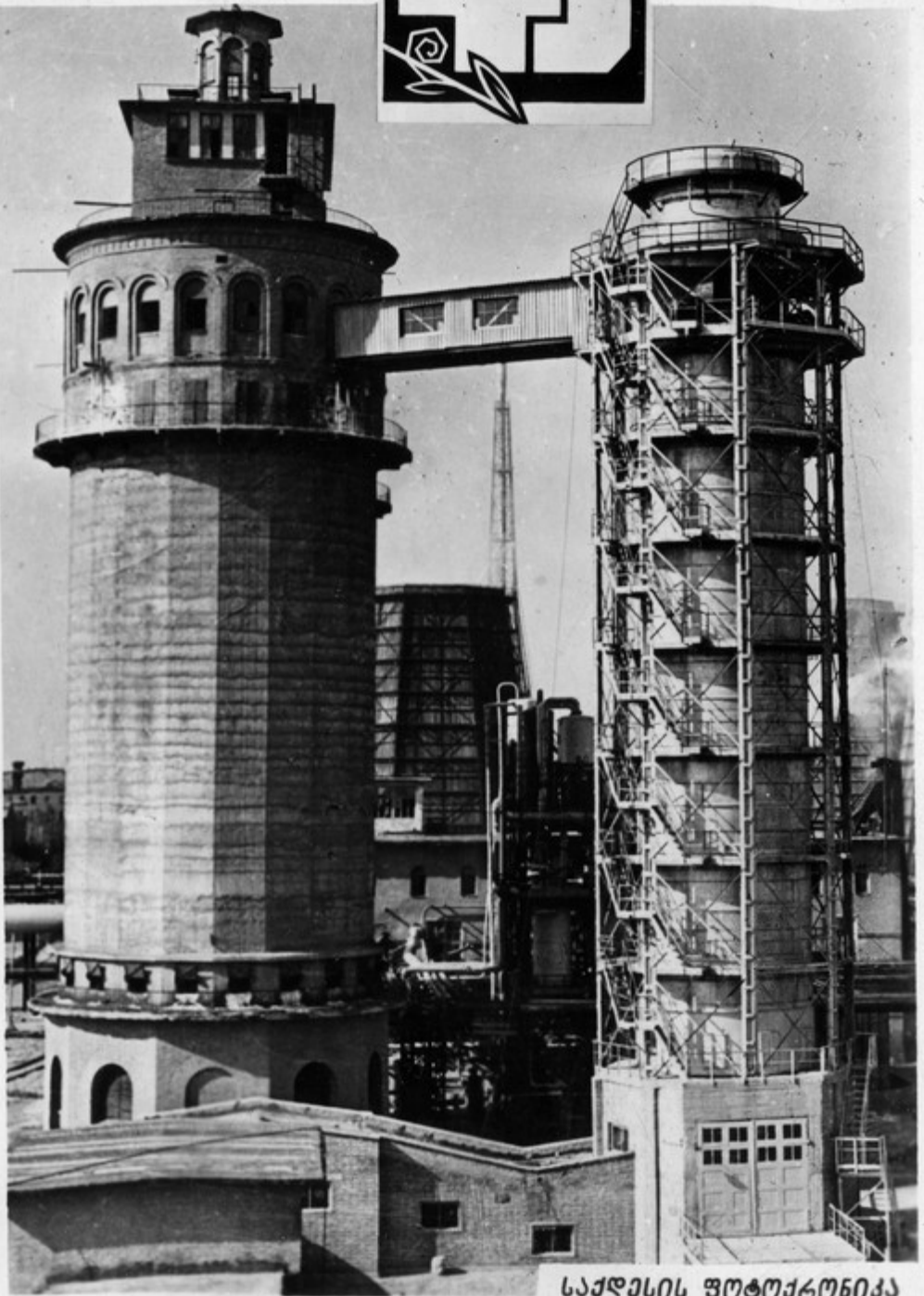
ქიმიური მანქანობა



აუსთაველის სინთეზური გომჭკონ ქაახნის საქ-
სოვი საამქარო

საქათვალოში სოციალისტური მხანაგლოგის წლეგის მანქილზე გან-
საკუთარებლი ყუარლეგა ეთმოგოლა ქიმიური მანქანობის—სახალხო
მანქანობის ეათ-ეათი უმნიშვნელოვანესი დაგვის განვითარებეს. აუს-
თავეში უმანლა ქიმიური ინდუსტრიის გიგანვი—ქიმიური კომბინავი.

აუსთაველის უზოვოვანი ქაახნის ავიავის
გარაჯილის საგარანულირებლი კოშკი



საქალის ფოტოქარონიკა



45

ელექტროტექნიკური და ხელსაწყოთსაშენებელი მკანველობა

თბილისის ელექტროტექნიკური მრეწველობის ქარხნის მზა პროდუქცია



ფოტოს ელექტროტექნიკური გაშვებისათვის მზადდება ქარხნის მხარეში მ. კობახიძე



თბილისის ქარხანა „ელექტროტექნიკური“ ერთ-ერთი საშენებლო

ფურცელი 4

საბჭოთა სექტორში მკანველ-ობის ახალი დარგი ელექტროტექნიკური და ხელსაწყოთსაშენებელი მკანველობა. იგი უზრუნველყოფს მანქანებს, ხელსაწყოებს, აპარატურას და 170-ზე მეტი დასახელების სხვა ნაწილებს.

საქმის ფოტოგრაფია

მეგაღიკი



ზესგაუმონის შაკომენდემოტო ქაიხანა.
ტვლა მორის

საქათვდომს მკანვედომონს სიამაყვან
კუსთავის მეგაღიკიული ქაიხანან. 1950
წლის აკიღიში ჩვენმა ქვეყანამ მიიღო
ვიკვანი ქაკთული შომდარი. საქათვდომ
კათ სულ მოსახდებუ დითომონს გამორდომ-
ბით გავსწკომ ისეთ კავიგადისგუკ ქვეყ-
ნებს, კომოკისუან იკავონიკ დი იგადიკ.
ჭიკთუკის მანგანუმიკ დი აკვამთის კად-
ტარომონს გუზუბი ვიკვნიკ ხუთწდარში აშენ-
დი ზესგაუმონის შაკომენდემოტო ქაიხან-
ნან. ყომვდწდიკად ჩვენი ქვეყნის მეგა-
ღიკიული სანაკომები იღებენ სულ უჭკომ
მეგ ქაკთულ შაკომენდემომს.



კუსთავის მეგაღიკიული ქაიხანის საკომ
ხეი

საკდუნის შომტოქრონიკ



მანგანუმის ჯანსოკობიერება საბაგირო
გზით



ფურცელი 6



ახლა ნაკრძობა მანგანუმის მოპოვება კა-
ვოლუნიტარულ ჭიათუკარში



ჭიათუკის მანგანუმის საბარო სსკ კავშირის მანგანუმის მარ-
ნის უდიდესი ბაზაა. საბჭოთა ხელისუფლების წლებში ჭიათუკაში
ძიკაული მწვინი მონაღი მოხდა. მალაკოების დამუშავების წინადადნი
პრობლემატიკა მეთოდების კვლინს კი აღაქ დარჩენიდა. ჭიათუკის
მარგანუმის ჯანსოკის მალაკოები აღჭურვილია უახლესი ტექნიკით.
მექანიზაციული თითქმის ყველა საწარმოო პროცესი. მალაკოებში
შეატორ იყენებენ მძლავრ ელექტროფორებს, გულმონაჩებს, გვირაბ-
გასაყვან კომპარტმენტებს, ელექტროფორმირებებს. გამამდირებელ შებენ-
კებში მანგანუმი საკვარო საბაგირო გზებით გადააქვთ.



ჭიათუკა, კალინინის სახელობის მალაკო.
უბნის უფროსი მ. ჭამბაკიძე (მარჯვნიდან მე-
ორი) დავალებას აღმოს მონაღამაგმარებს. მ.
მეჩხეძეძე, ი. ბაქრაძე და ე. ჩიჭავაძე

საქართველოს უმჯობესობა



ჩაჩხმუნებულმა

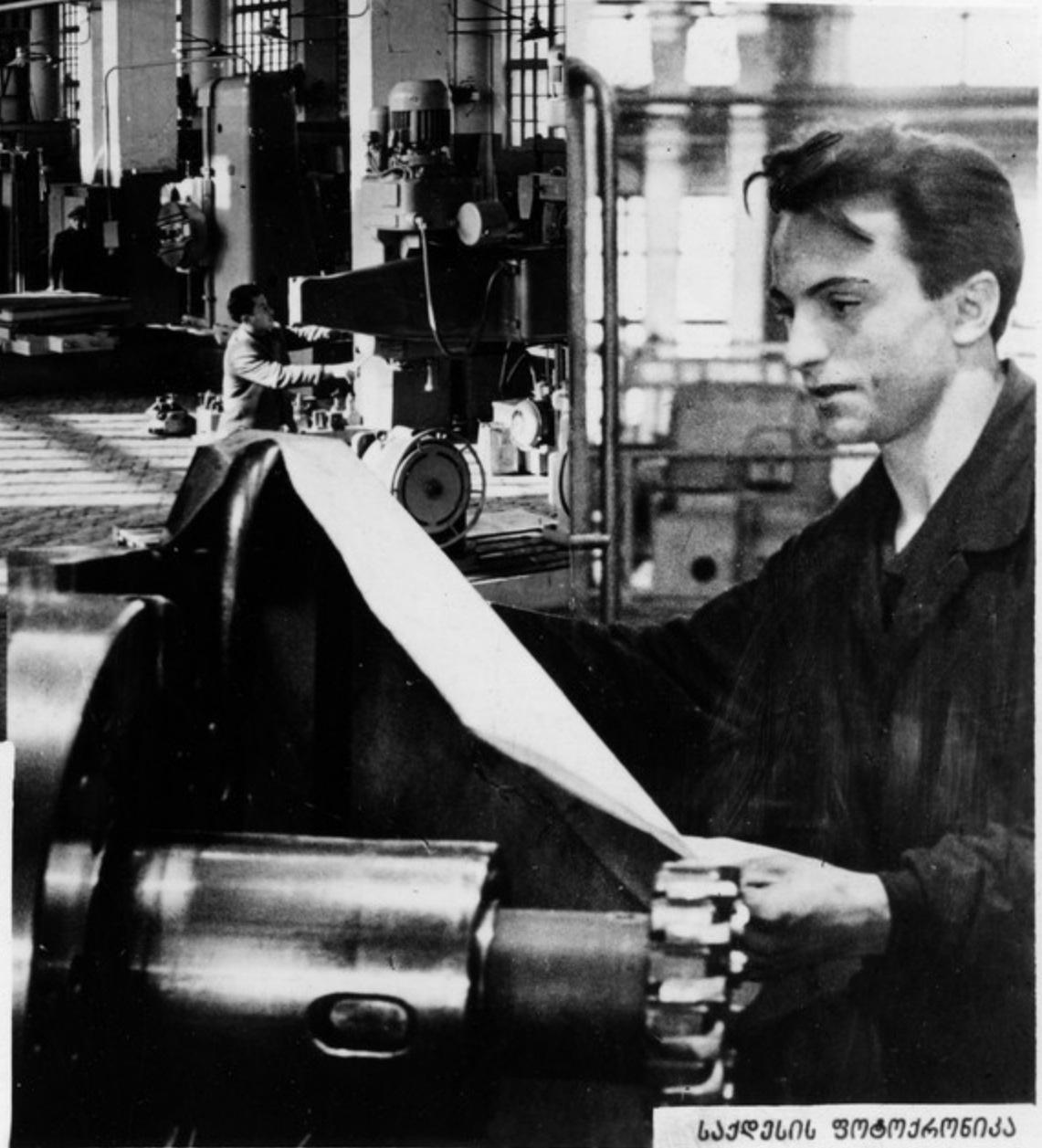
საქართველოს
კომუნისტური პარტია



თბილისის სახელის ჩაჩხმუნის ქაჩხნის ქათ-
ქათ სააქროში



მონება ხაჩაი რ. ბაჩანოვი



ჩავრდუნიაბრად საქაქთველოში იყო მხლორ ჩაბრენიბა
ლითონრასამუბავებადი სახელონო რა საჩამონო სანაჩო.
საბჭოთა ხეღისუღების წლების მანძილზე ჩასუბრიქაში
ბიქიბნა მძღავჩი ჩაჩხსამუნებელი მჩენველობა, ჩომეღის უბ-
ვებს სახეჩავო-ხჩახნსაჭჩად, მიღრასამუბავებად, მჩვეღარსა-
ხეხ რა სხვა სახეოგის მძიბე ჩაჩხებს ბემთსამუნებელი, ნავ-
თოგისა რა მჩენველოგის სხვა რაბეგისათვის.



ავტომობილებზე

ქუთაისის საავტომობილო ქარხნის შპს
პროდუქცია

ქუთაისის საავტომობილო ქარხნის შექმნის
გვიანი პერიოდის ავტომობილებზე
შენიშნული მუშაობის გეგმა



ჩვენი ქვეყნის გზა ქალაქ-
სა და რაიონის უზრუნველყოფის
პროდუქციას—სხვადასხვა რე-
ნიშნულების საავტომობილო
ავტომობილებს—ქუთაისის გ. კ. ორ-
ჯონიძის სახელობის საავ-
ტომობილო ქარხანა. ავტომო-
ბილების წარმოება წლით-
წლით იზრდება.

საქმის ფოტოგრაფია

ეღმავადმუშენებლობა



თბილისის ვ. ი. ღვინის სახელობის ეღმავად-
საშენებელი ქარხნის სააგროს საამქროში



კომუნისტური შრომის გიგანტი (მათხნირან
მარჯვნივ) ა. ნუქიძე, ა. ხიზანოვი და ა. ბან-
კაშვილი

1959 წელს საქართველომ აითვისა ავა-
ლაძიანი მღვარი მამისგარდა ეღმავ-
დების სერიული გამოშვება. ამჟამად ეღ-
მავდების წარმოების მოცულობა ანკუ-
ბლიკაში აღემატება ისეთი ქვეყნის ეღ-
მავდების წარმოების მოცულობას, რომლ-
ის სუჟანგენთია.

ინჟინერ-კონსტრუქტორი ვ. ი. ბაღდაშვილი



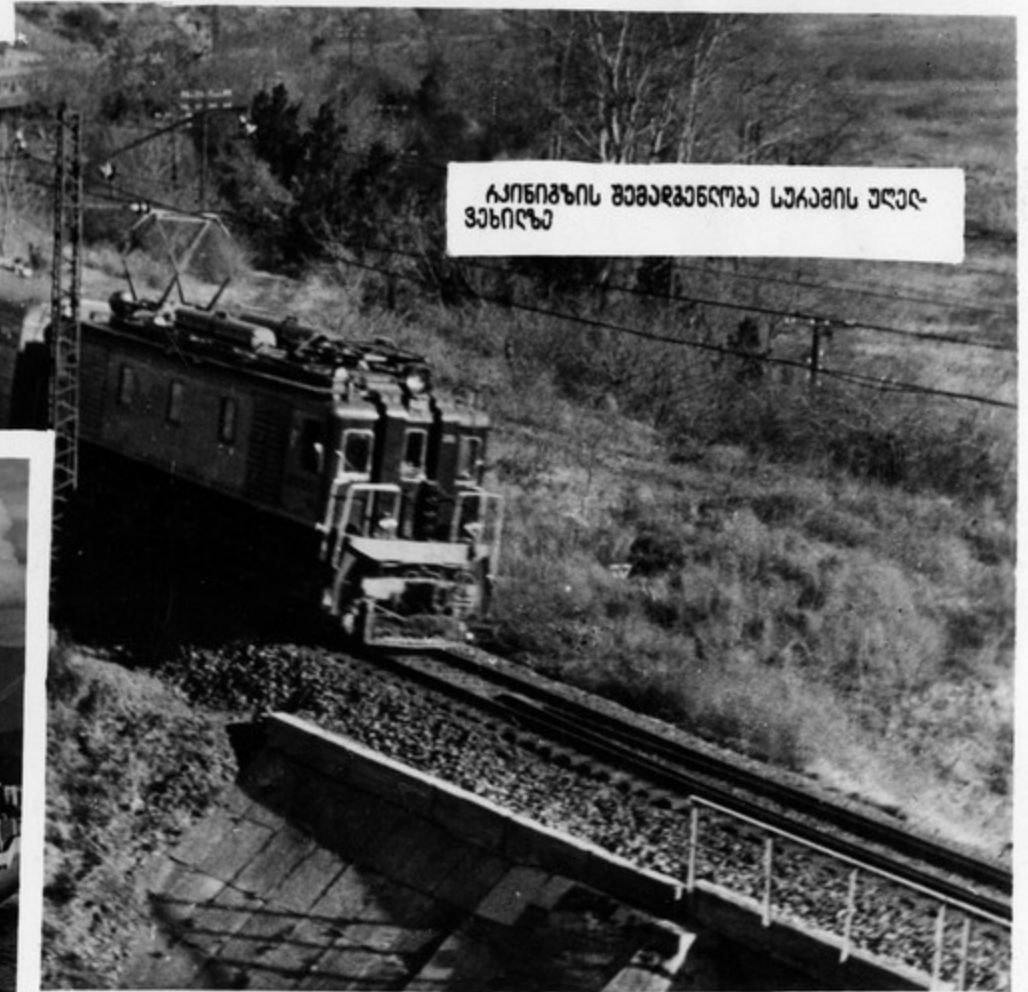
საქონის ფოტოკონიკა



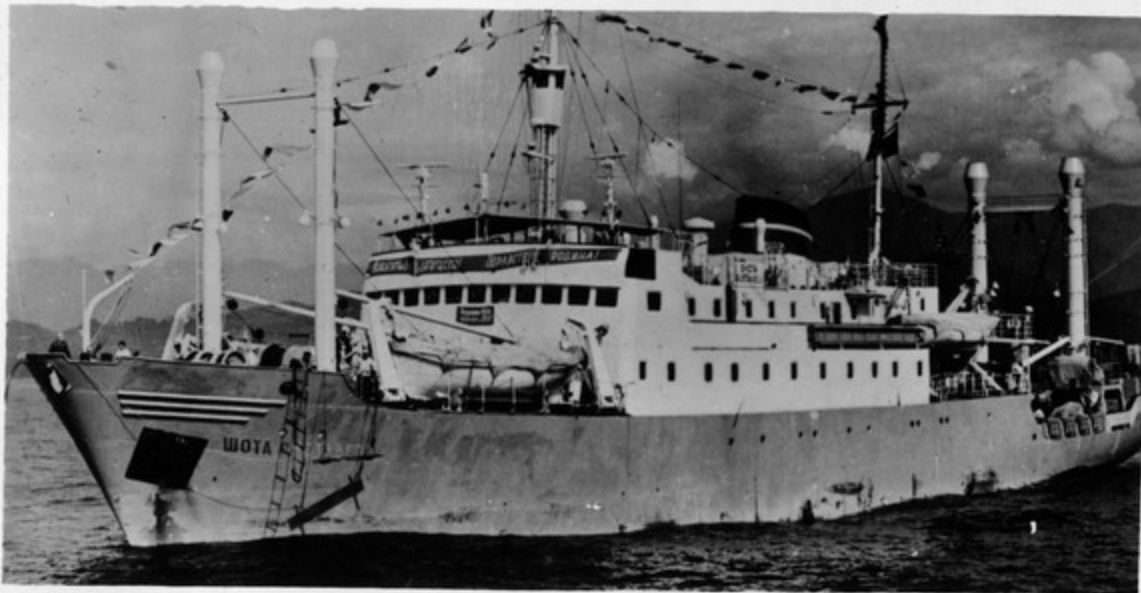
საქართველოში საბჭოთა ხელისუფლების წლებში მანძილზე დიდი წარმატებანი მოპოვებული ზრანსპორტის განვითარების დაკვში. მზავრების გარეყვანისა და სხედნ-საშეარნომ ვიკითის გარეზიდვისათვის დიდი მნიშვნელმა აქვს რინიშეს. ახალი სავნიკთავი მუქენიშგებით არის აღჭურვილი გათუშის, ჟოთის, სონეშის ნავსარგუკები. გარდღა ვიკითის გარეზიდვა საავრმობილო ზრანსპორტით, მოგვარღა რაგუდარული ავიამომსვღა თგიდისსა და მოსკოვს შოკის, აგკითვე საბჭოთა კავშირის მთელ რიგ სხვა ქდეაქებს შოკის, რანკუბდირის ქდეაქებსა და რინონელ ტანვრებს შოკის.



ზრანსპორტი



ზრადრეი „შოთა რანსთაველი“



შუარტელი 11



კომუნისტური
პარტია



თბილისის უფროსი წიხლის უბანი
პარტიის მდივანი ზ. პავლიაშვილი და ა. მგებელი



თბილისის უფროსი წიხლის უბანი
საბჭოთა

მსუბუქი მკანველობა

თბილისის უფროსი წიხლის უბანი
საბჭოთა
კანსუბელი მდივანი მკანველობა.
კანსუბელი მდივანი მკანველობა
უფრო მეტი აბრეშუბის, ბამბის, ყა-
ვის სარქველს, მანქანებსა და
უბნებს.



საქართველოს უფროსი წიხლის უბანი



კვების მკანველობა



მზა პარლემენტის შემოსება თბილისის შაქარი ღვინოების ქარხანაში

მკანველობა სუბიექტურად კვების მკანველობის პარლემენტი. იგი ნაკონტროლოდო ჩიის, ღვინის, თამბაქოს მკანველობისა და სხვა დარგებით. ჩვენს ქვეყანაში უკონტროლოდო აჩის სლობილი სუბიექტურად მიწიკარული წყლები: „პოკლომი“, „სიკიბე“, „სუბი“, „ღვინე“, „ჯიბე“ და სხვ.

თბილისის ჩიის სწოლი უბიკიის სუბიექტურად



ქართული ჩაი საექსპორტო იზრუნება

საბჭოთა ხელისუფლების წლების გან-
 ძილზე საქარტველში განვითარდა ჩაის
 კულტურა. აღსკვბილია ჩვენს ქვეყანას
 აქლავს მთელი ჩაის 97 კომუნაჲს. უსა-
 ნიშნავი გაგაჩავება მოიპოვენს აღსკვ-
 ბილის მეჩინებება 1965 წელს. სახელმწიფოს
 მიუყიდა 186 ათასი ჯონა ხაჩისსოჲანი
 ჩაის ჯოთოლი, ნაჲვლარ გეგმით გათჲა-
 ლისნიწებელი 185 ათასი ჯონისა.

ჴარსელი 14



ჩაის საკარჴი მანქანები „საქარტველი“ ენ-
 გარის ჩაის საბჭოთა მეჩინებლის ჲლწგა-
 სიწებში

ჩაის მეჩინებელი ჲ, ჴაღლა

საქარტვის ჯოტოჲარსიწა

მევენახეობა



ათვალი

მევენახეობა საქართველოს სოფლის მეურნეობის უძველესი დარგია. 1921 წლისათვის ვენახები გაშენებული იყო მხოლოდ 36 ათას ჰექტარზე. 1966 წლისათვის ვენახების ფართობი გაიზარდა 100 ათას ჰექტარამდე. შენდება ახალი ვენახები, რომლებშიც გაანერგავენ საუკეთესო სამკანდალო ჯიშების ვაშს: „აქანთაღს“, „საუჩაღს“, „მვენახს“ და სხვ. სულ საქართველოში არის 400 ჯიშის ყუჩქანი.

საკათხა: ათვალი.

მეცნიერება



მეცნიერების უსაზღვრო ძაბანაში

სივრცისთვის კვლევები საქართველოში უძველესი დროიდანვე ხდებოდა. მაგრამ მხოლოდ საბჭოთა ხელისუფლების დამყარებისა და მსხვილი კოლექტიური სოფლის მეურნეობის შექმნის შემდეგ მიიღეს დასაბამი უკეთესი მსხვილი სივრცისთვის კვლევების განხორციელებას.

ბაღის კულტურის კომპლექსის სივრცისთვის საბჭოთა მეურნეობის მინისტრის ბრძანებით
3. ბაღი

მეხილეობა



ვეზის ქაფა შოჩის რაიონის სოფელ ახალ
უბანში



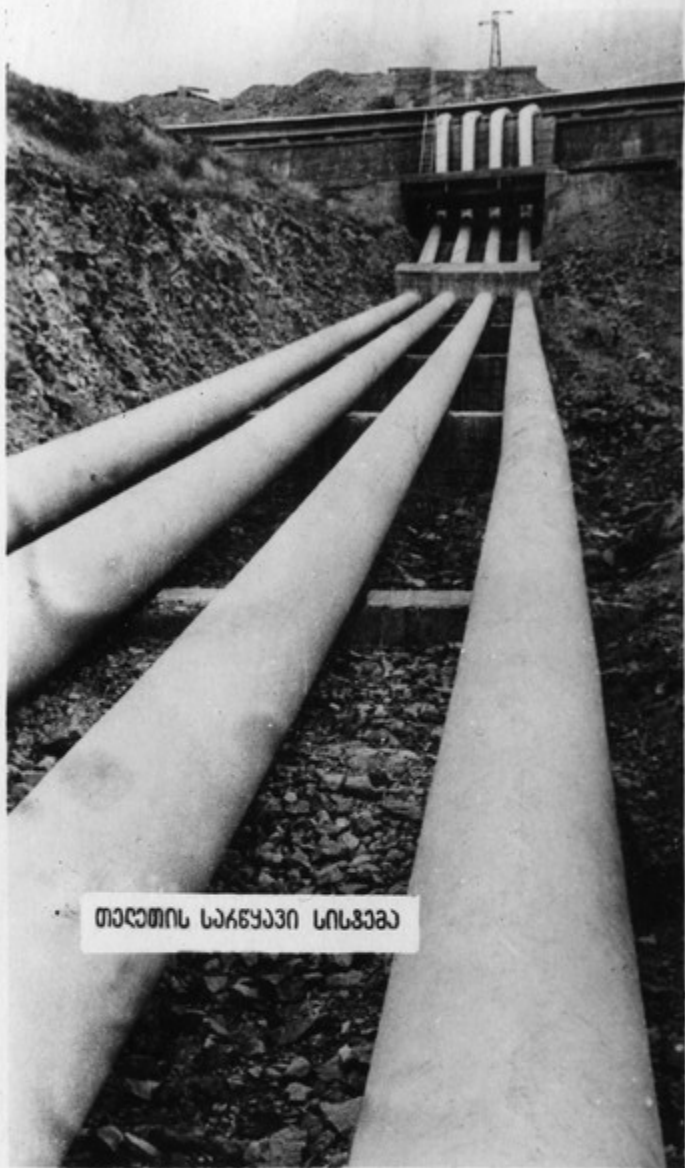
მეხილეობის უკეთეს გენ-
ვითარება საქართველოში შე-
საძრავი გახდა მხოლოდ საბ-
ჭოთა ხელისუფლების დროს.
1913 წელს მეხილის ბაღები არ
აღებებოდა 30.800 ჰექტარს,
ხოლო 1965 წელს ბაღებმა გა-
რდაჭარბა 100 ათას ჰექტარს.

აჭმის ქაფა გარდაბნის რაიონის რისკო-
ლს საბჭოთა მეხილეობაში

რეკონსტრუქცია



„მოკწყვა ყველაზე მეტად საჭიროა და ყველაზე უფრო გააღებინოს მხარეს, ეკონომიკურად მას, დაესაბამებინოს წარსულს, განაგრძობს სო-
სიალიზმზე გადასვლას“.—წერდა ვ. ი. ლენინი კავკასიურ კომუნის-
ტებს ჯერ კიდევ 1921 წელს. ასაკლებად ან დიდი გადაღის მიტოვებებს,
საქართველოს მხარეებზე განაგრძობდა დიდი სამუშაოები სა-
წყევ სისწრაფით მხარეებში. ეხებოდა დიდი და მსიკა
ჯანსაღი და თანამედროვე სინჯინათ ნაგებობანი.



თბილისის საწყვიტი სისწრაფა



საბჭოების საწყვიტი სისწრაფის სათავე
ნაგებობა

საქართველოს ფოტოქრონიკა

45

მეცხოველეობა

წყარვანოს რაიონის მარჯის სახელობის
კოლმეურნეობის მონივრულ მწველადი თქმ
ჩავერიძე



გაგუთის მუკაველეობა-მეურნეობის საბჭო-
თა მეურნეობის მეცხოველეობის უკმაში

საქართველოს კოლმეურნეობებზე და საბჭოთა მეურნეობებზე, რომლებიც უზრუნველყოფენ პარტიის პარაფუნდირებას მეცხოველეობის მკვეთრი აღმავლობისათვის, მნიშვნელოვანი წარმატებები მოიპოვეს. გადიდა საზოგადოებრივი პირაფუნდის სუარობა, გაიზარდა მისი პარაფუნდირება.



კულჩუკა



ბავშვთა და მოზარდთა კულტურის მინისტრის სამსახურის
სამხარეო განყოფილება

საგჭოთა ხალისაუფლებამ უჩუნიველყო ქათვადი ხალისი ჳოკ-
მით ეკოვნადი და შინაასით სოციალისტური კულტურის ეყვა-
ვაბა. კულტურადი მხანებლოგის გაქანება საქათვადოს სს ჩეს-
კვადიკაში თვადსაჩინოე მოხმობს სოციალიზმის დიარ გაჩად-
ქმნად ძადეს.



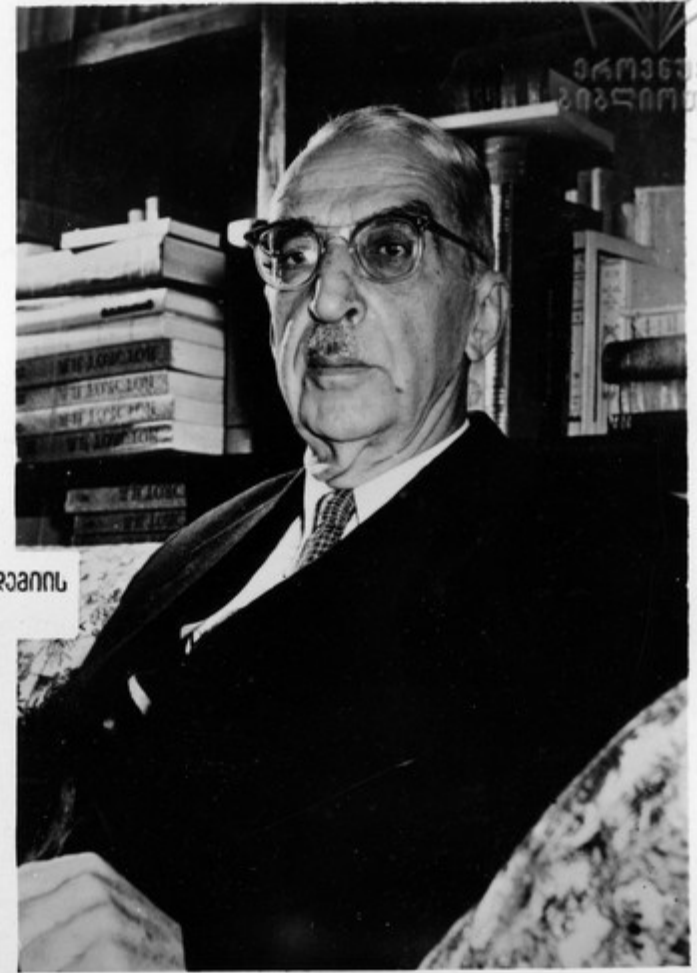
სენა ა. მატუნიანი „ოველონე“ სსა
კავშირის სახალხო არხისვის, დინდარი ვად-
მის ლუჩავის ვ. ჭაბუნიანის და საქათვად-
ლოს სსა სახალხო არხისვის ვ. ნიგნაძის ვ.-
სადაბით



მეცნიერება



საქართველოს სსრ მეცნიერებათა აკადემიის
პატივდენი ნ. ი. მუსხელიშვილი



თბილისის სახელმწიფო უნივერსიტეტი

თუ ჩვენ მოვუხმებთ საქართველოში არსებულ უმეტესობას, სანაპიროებს, ან იყოს, ამჟამად არის 18 უმეტესობის სანაპირო-გადასასრული. ამჟამად ყოველწლიურად უმეტესობა 5.5 ათასობა სანაპიროებს. ყოველ ათას მსახურებში მხოლოდ უმეტესობის განათლების შემთხვევაში 38 სანაპიროებს. რაც 3,5-ჯერ მეტია, ვიდრე სანაპიროებს, 4-ჯერ მეტი, ვიდრე ინჟინერები და 9-ჯერ მეტი, ვიდრე თეორეტიკები.

ზომარსებანათმშენებლობის სფეროში სანაპიროებს ნახევარი მილიონზე მეტი მოსახლე.

ფურცელი 21



საქართველოს უნივერსიტეტის და მედიკალინის სახელმწიფო-საპროფესიო ინსტიტუტის თანამშრომლები აკადემიის

საქართველოს უნივერსიტეტი



მასობრივი საბავშვო სახლი



სსკ კავშირის მერიტინის მეთვალყურეობით
კვლევის ნაკ-კოლასონდონი. დანიური
კვლევის დაკავშირ სიბრუნ ნიქოლოზის ძე ხე-
რინაშვილი

საბჭოთა ხელისუფლების წლების განმძღვა კავშირისა
და საბჭოთა მთავრობის ყოველდღიური ზრუნვის გამოხე-
ბით განუხადარ უმჯობესდებოდა მოსახლეობის საბავშ-
ვო მონსახურობა. საქართველოში 10 ათას სურ მო-
სახლეობა მორის 32,2 აქიბი, იმ დროს, რომ აშკარის
შეკითხვად შვანებში მორის 17,2. ინგლისში—13,8. თურ-
ქეთში—3 და ირანში—1 აქიბი.

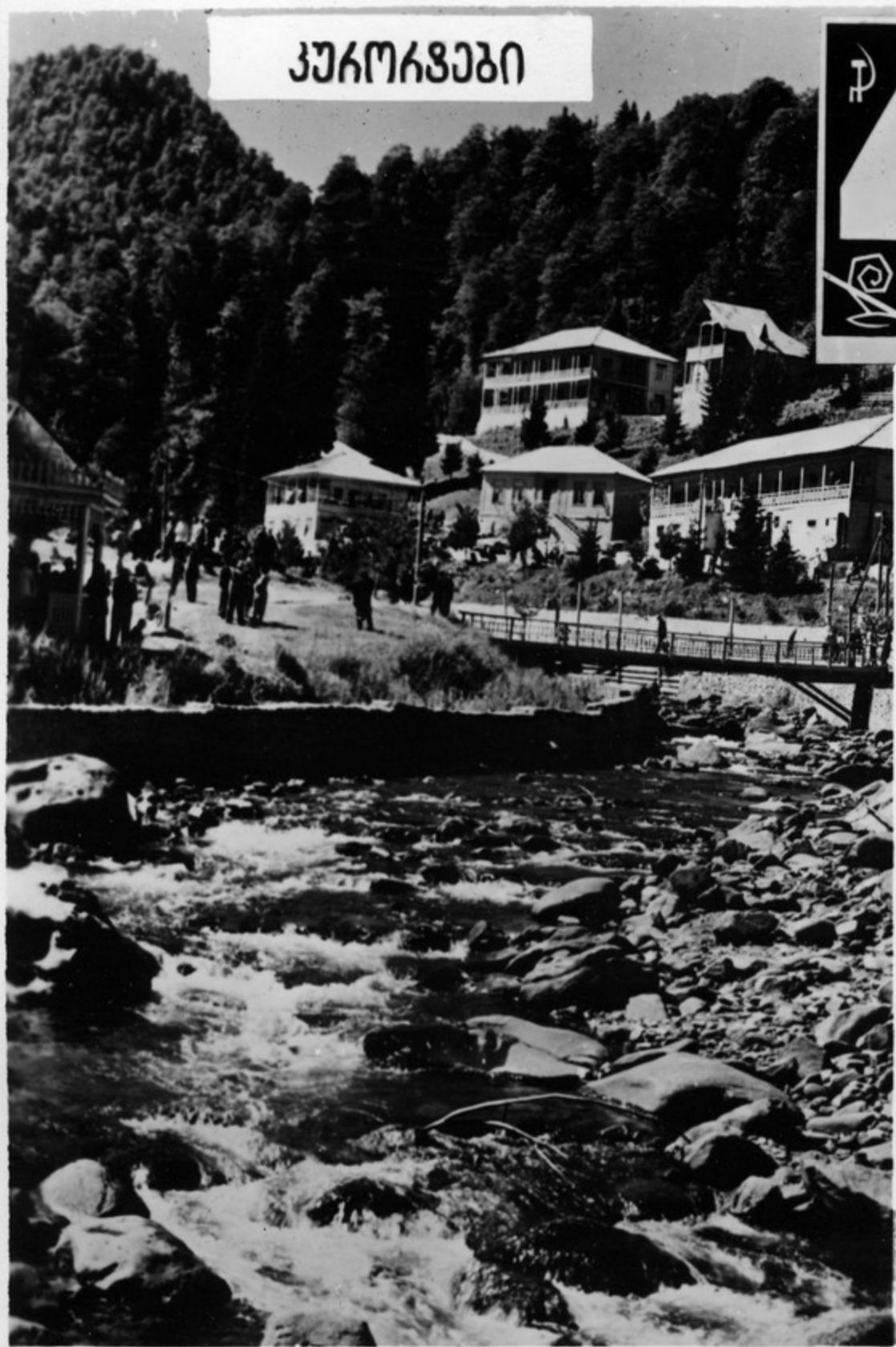


სამკაბათო

ფურცელი 22

საქდუნის ფობოქრონიკა

კურორტები



ეს პანსიონატი კურორტ ბიჭვინთაში შენ-
დაბა

კურორტი სანიკა

«მე ვიცი—უმჯობესეს
ელემს და სამოთხეს,
მაგრამ თუ ლექსავდნენ
ოცნებით,
ალბათ საქართველო
ოცნებად გამოყვის,
მასზე თუ გალოგდნენ
მგონებში».

—ნაირა მინაქოვსკი, საქ-
ართველო საბჭოთა კავ-
შირის მშენებელი ქუთხაა.
რბილმა კვამ, დაქუარო-
ვანმა ზღვამ, მინაქაღუიმა
წყაროებმა, მთებმა და
ფყებებმა ჩესკუბლიკას სკუ-
ლიერ საკავშირო ჯანმრთე-
ლობის ქეირს სახელი მო-
უხვეჭეს.

გაბრის ერთ-ერთი ქუთხა



საქალის ფობოქრონიკა



ოზარ ფხაკაძე

2



ს ვ ო რ ვ ი

გონა გაყარდაზვილი

საბჭოთა საქართველოში დიდად განვითარდა ფიზკულტურა და სპორტი. კოსპუბლიკის ფიზკულტურადაც შორის აკის 93 სპორტის დახსენებებილი ოსვაფი, 2000 მეფი სპორტის ოსვაფი. საქართველოს სპორტსმენებს აკაბათხელ დაუხავეთ სსკ კავშირის დიკსაბა საზღვაბაკათ.



სხანოსანთა ასკაბაზობა

საქდენის ფობოქრონიკა



საჭმომთა სუქუათუვარო, არმადის უღნიშუნან თუვის სუნადოვან 45 წლისთუნს, ყუვარა უსუნინუნან ნაკუვუვანს უნრა უბარდორანს კომუნისუი პუკვიის ბადუნდ ხადმძუნანდოვანს. სსრ კუვუიარის ხადსთა ძმუარ მუვობაროვანს, მუვუათუ, კოლხუ-უარნათუ, ინუვინიუნუნთუ თუვრადუბუდ უაროვანს. კადლონით ულსუნსუ მიღის უართუვარი ხადსი დუნინუიარის უვით უხადი ბუბუარუ-უუბუბისუკუნს კომუნისუმის მუვუნადოვანს.

