

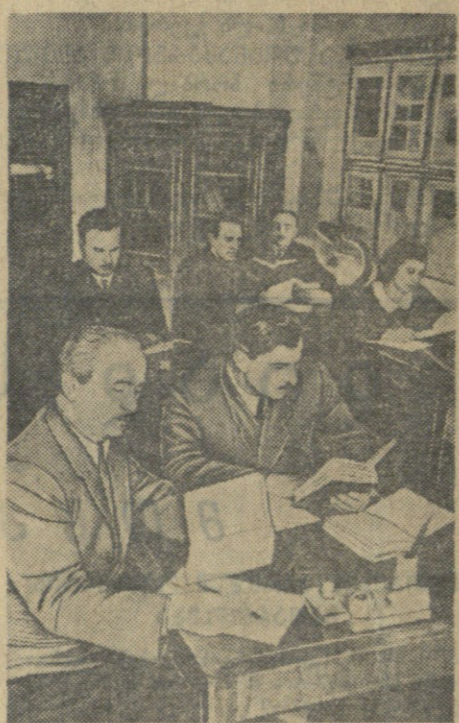


პარტიული ცხოვრება

შემაჯავებელი მსახურების წინ

სასწავლო წელი პარტიული განათლების სისტემაში ქალაქ დასახლებულ უბანში...

ბებს პარტიის ისტორიის საკითხებზე, პარტიის XIX ყრილობის დოკუმენტების გარშემო...



საქართველოს კომპარტიის თბილისის ორგანიზაციის მხარეში...

სტალინის სახელობის თბილისის ორთქლმავალ-ვაგონმშენებელი ქარხნის პარტიული ორგანიზაციასთან არსებობს 5 პოლიტსკოლა...

ქარხნის საამქროთა და განყოფილებათა პარტიული ორგანიზაციები წარმოადგენს პარტიის სტრუქტურის ერთ-ერთ მნიშვნელოვან ნაწილს...

კანონის პატივისცემა

კანონის პატივისცემა. (კომუნისტის კორ.) საქართველოს კომპარტიის ორგანიზაციის მხარეში...

სასწავლო წლის განმავლობაში მიღებული ცოდნის წინადადებას...

სტალინის სახელობის თბილისის ორთქლმავალ-ვაგონმშენებელი ქარხნის პარტიული ორგანიზაცია მთელი დღით...

როგორც პუნქტზე აღინიშნა, სტალინის სახელობის კომპარტიული ორგანიზაცია...

აგროკოორდინაციის მნიშვნელობა

ქარხნის პარტიული ორგანიზაცია მთელი დღით მუშაობს...

ნების შესახებ. ამ საკითხზე მოხსენიებულ ცხარეობაში...

ნაკრავებით მოვაგალოთ სკოლები ახალი სასწავლო წლისათვის

სახალხო განათლების ორგანოებმა მთელ საქმიანობას აქციალ განსწავლავად...

და ა. შ. სულ ამ ქალაქებში და სამრეწველო ცენტრებში...

გოს მათ მრავალმხრივი პრაქტიკული მუშაობის ჩვენთვის...

სასწავლო წლის განმავლობაში მიღებული ცოდნის წინადადებას...

სტალინის სახელობის თბილისის ორთქლმავალ-ვაგონმშენებელი ქარხნის პარტიული ორგანიზაცია მთელი დღით...

როგორც პუნქტზე აღინიშნა, სტალინის სახელობის კომპარტიული ორგანიზაცია...

მასწავლებლის მადლობა ჩაბარებული მითითებით

ხაშური. (კომუნისტის კორ.) ხაშურის რაიონის საკანონო სადგურზე...

მატარებელთა შემდგენელი მატარებლის დამსახურება და შედეგად ფართოდ აყენებენ ჩქაროსნულ მითითებას...

ასეთი მითითებით მკვეთრად მატარებლის შედგენაზე მოცემული ინფორმაცია...

ლიტონის ვარსკვლავი

მშენებელი. (კომუნისტის კორ.) ახალი, მოწინავე ტექნიკის დანერგვის...

მეცნიერული სამუშაოს ოსტატად, ინჟინრად ახ. კობახიძე წინადადებას შეიტანა...

ამ დღეებში ქარხანაში გამოცდის და საექსპლუატაციო გადასცემს ახალი კონსტრუქციის ოთხი დეკორატიული-დამაბრუნებელი...

გვიანდება ლითონის მსახურების ქრის მეთოდის დანერგვა

საბჭოთა მუშები და ინჟინერ-ტექნიკოსები დაუცხრომლად იღვწიან...

უქანსკელ ხანებში ამ მხრივ მეტად საყურადღებო ტექნიკური სახეობით გაამდიდრა საბჭოთა ლითონმშენებლობის ტექნიკა...

თუ რას წარმოადგენს ლითონის ძალისხმევის ქრის მეთოდი, რა უპირატესობები...

ნოვატორის ე. კოლტოვის თაოსნობის შესახებ ცნობები გამოქვეყნდა...

რატიონ უნდა მომხდარიყო ასე, თუ ლითონმშენებლობის საბჭოთა სისტემაში...

ლითონმშენებლობის საბჭოთა სისტემაში მრავალი გეგმის მხარსმხენელი ქარხნები...

ა. სილაბაძე

გარდაიცვალა ამ მეთოდით მომუშავეთა რაოდენობა...

ამონაწერიდან ცხადია, თუ რა კარგად შედეგი მოუტანა ლითონის ძალისხმევის მეთოდის დანერგვას...

უნდა ითქვას, რომ ამ საქმეში სათანადო ლაბორატორიული გამოცდების ლითონმშენებლობის საბჭოთა სისტემაში...

არადაკლები გულწრფელად გამოიჩინეს ლითონის ძალისხმევის მეთოდის მუშაობის გავრცელებაში...

პარტია მუდამ გვახსენებდა და გვახსენებს, თუ რა დიდი მნიშვნელობა აქვს მასების შრომითი აქტივობის...

ლითონმშენებლობის საბჭოთა სისტემაში მრავალი გეგმის მხარსმხენელი ქარხნები...

ლითონმშენებლობის საბჭოთა სისტემაში მრავალი გეგმის მხარსმხენელი ქარხნები...

უნდა იცოდეს, სად, რომელ კლასში რა დატვირთვა აქვს...

ახალი სასწავლო წლისათვის განათლების სამინისტრო...

მინიშნულია ლინისიძის წარმომადგენელმა...

სკოლების მშენებლობის საბჭოთა სისტემაში მრავალი გეგმის მხარსმხენელი ქარხნები...

სკოლების მშენებლობის საბჭოთა სისტემაში მრავალი გეგმის მხარსმხენელი ქარხნები...

სკოლების მშენებლობის საბჭოთა სისტემაში მრავალი გეგმის მხარსმხენელი ქარხნები...

სკოლების მშენებლობის საბჭოთა სისტემაში მრავალი გეგმის მხარსმხენელი ქარხნები...

სკოლების მშენებლობის საბჭოთა სისტემაში მრავალი გეგმის მხარსმხენელი ქარხნები...

სკოლების მშენებლობის საბჭოთა სისტემაში მრავალი გეგმის მხარსმხენელი ქარხნები...

სკოლების მშენებლობის საბჭოთა სისტემაში მრავალი გეგმის მხარსმხენელი ქარხნები...



ჩვენი გადგენა

გაღვივებული ახალგაზრდები

ნ. გ. ვარნიკის დაქვამული

რუსული მუსიკალური კულტურის მშენებელი

ნ. ა. რიშკინ-პოსტალინი

რუსული მუსიკალური კულტურის მშენებელი ნ. ა. რიშკინ-პოსტალინი...

რუსული მუსიკალური კულტურის მშენებელი ნ. ა. რიშკინ-პოსტალინი...

რუსული მუსიკალური კულტურის მშენებელი ნ. ა. რიშკინ-პოსტალინი...

რუსული მუსიკალური კულტურის მშენებელი ნ. ა. რიშკინ-პოსტალინი...

რუსული მუსიკალური კულტურის მშენებელი ნ. ა. რიშკინ-პოსტალინი...

რუსული მუსიკალური კულტურის მშენებელი ნ. ა. რიშკინ-პოსტალინი...

მოდარ და გუგუნიძე... რუსული მუსიკალური კულტურის მშენებელი...

რუსული მუსიკალური კულტურის მშენებელი ნ. ა. რიშკინ-პოსტალინი...

რუსული მუსიკალური კულტურის მშენებელი ნ. ა. რიშკინ-პოსტალინი...

რუსული მუსიკალური კულტურის მშენებელი ნ. ა. რიშკინ-პოსტალინი...

რუსული მუსიკალური კულტურის მშენებელი ნ. ა. რიშკინ-პოსტალინი...



დამთავრდა სასწავლო წელი. გუნდის, 20 ივნისს, უკანასკნელი გამოცდა ჩაატარეს მეთერთმეტე-კლასელებმა და მოიპოვეს სიმფონიის ატესტატის მიღების უფლება.

მშვიდობის ბურჯი

პრინციპი

ო, აქამდინე კაცობეყვანებო... მშვიდობის ბურჯი...

და თუ გვეტყვიან: „შავ მოსაზრებებს...“ მშვიდობის ბურჯი...

და თუ გვეტყვიან: „შავ მოსაზრებებს...“ მშვიდობის ბურჯი...

და თუ გვეტყვიან: „შავ მოსაზრებებს...“ მშვიდობის ბურჯი...

და თუ გვეტყვიან: „შავ მოსაზრებებს...“ მშვიდობის ბურჯი...

და თუ გვეტყვიან: „შავ მოსაზრებებს...“ მშვიდობის ბურჯი...

და თუ გვეტყვიან: „შავ მოსაზრებებს...“ მშვიდობის ბურჯი...

და თუ გვეტყვიან: „შავ მოსაზრებებს...“ მშვიდობის ბურჯი...

გუშინ თბილისის მშრომლები გომოთხოვეს გამომწვევით...

საქართველოს ხელოვნების მუშაკთა სახლში, სადაც დასვენებული იყო...

გაიხსნა სამეცნიერო მუშაკთა კავშირი...

საქართველოს ხელოვნების მუშაკთა სახლში, სადაც დასვენებული იყო...

ბირლინი, 18 ივნისი. (საქდესი). ანდრეს საავერტო...

ბირლინი, 19 ივნისი. (საქდესი). როგორც ანდრეს საავერტო...

ბირლინი, 19 ივნისი. (საქდესი). როგორც ანდრეს საავერტო...

გერმანიის მშრომლები გომოთხოვეს გამომწვევით...

საქართველოს ხელოვნების მუშაკთა სახლში, სადაც დასვენებული იყო...

გაიხსნა სამეცნიერო მუშაკთა კავშირი...

საქართველოს ხელოვნების მუშაკთა სახლში, სადაც დასვენებული იყო...

ბირლინი, 18 ივნისი. (საქდესი). ანდრეს საავერტო...

ბირლინი, 19 ივნისი. (საქდესი). როგორც ანდრეს საავერტო...

ბირლინი, 19 ივნისი. (საქდესი). როგორც ანდრეს საავერტო...

ენგურის პირა

1. ვისაც ანტონ ფურცელაძის „მაცი სტილი“ წაუთხვავს...

სარველა ბალახებისაა. გახაფხული-სათვის იცო...

2. კობიანა აღგოლებმა ჩააფიქრეს... მისი ხმა მიწის...

3. ენგური, ანაკლიასთან ჩაღის შავ ზღვაში...

დიდის რაიონში უცვლელად სარველა ბალახებისაა...

2. კობიანა აღგოლებმა ჩააფიქრეს... მისი ხმა მიწის...

3. ენგური, ანაკლიასთან ჩაღის შავ ზღვაში...

დიდის რაიონში უცვლელად სარველა ბალახებისაა...

საყვარელი. მსუნჯი ვაჭრები ყიდულობენ...

2. კობიანა აღგოლებმა ჩააფიქრეს... მისი ხმა მიწის...

3. ენგური, ანაკლიასთან ჩაღის შავ ზღვაში...

დიდის რაიონში უცვლელად სარველა ბალახებისაა...

