



კომუნისტი

საქართველოს კ. პ. (მ) მხარდარსი კომუნისტური, თბილისის კომუნისტური და საქართველოს სსრ მხარდარსი დამფუძნებლის საბჭოს ორგანო
ОРГАН ЦЕНТРАЛЬНОГО И ТБИЛИССКОГО КОМИТЕТОВ КП (М) ГРУЗИИ И СОВЕТОВ ДЕПУТАТОВ ТРУДЯЩИХСЯ ГРУЗИНСКОЙ ССР
გამოცემის № 2-ი წელი

პარასკევი, 29 თებერვალი, 1952 წ. № 51 (2211). ზსნი 20 კპპ.

დღის გეგმა

დღის გეგმა
დღის გეგმა
დღის გეგმა

ბრძოლა

ბრძოლა
ბრძოლა
ბრძოლა

ზატიო გზა ნაკრების ნოვატორებს

საბჭოთა წყობილებაში, წარმოების სოციალისტურმა სისტემამ ყველა პირობა შექმნა მშრომელთა მსოფლიო აქტიურობისა და ინიციატივის გამოვლინებისათვის. მილიონობით საბჭოთა ადამიანი, ლენინ-სტალინის პარტიის გარემოში მჭიდროდ დაჯერებული, უმაღლესი გმირობითა და სიმამაცით იბრძვის კომუნისტური მშენებლობის გეგმების განხორციელებისათვის, ჩვენს სამშობლოს ეკონომიური და თავდაცვითი ძლიერების შექმნაში განმტკიცებისათვის. ეს ბრძოლა თავის მკაცრობით გამოვლენილიყო პოეზიის ჩვენს ქვეყანაში ფართოდ გავრცელებულ საყოველთაო-სახალხო სოციალისტური შეჯიბრებით, სტახანოველთა და წარმოების ნოვატორთა რიგების ზრდით, ახალი ინიციატივისა და თაოსნობის გამოვლინებით.

კომუნისტური მშენებლობის თვითნებულ დღეს მოაქვს მშრომელთა ახალი პარტიული თაოსნობა და ამ თაოსნობის მხარდაჭერა მუშათა ფართო მასების მხრივ. უკანასკნელი რაოდენიმე თვის განმავლობაში მოსკოვში, ლენინგრადში, მაგნიტოგორსკში, ვოროსილოვოში და ლიუბლინოვოში ნოვატორების მიერ წარმოებულმა პარტიულ-ტექნიკური თაოსნობა ფართოდ იხრებოდა ჩვენს სამშობლოს ქარხნებსა და ფაბრიკებში, მრეწველობის ყველა დარგში. წარმოების ამ ნოვატორთა თაოსნობა მიმართულია შრომის ნაყოფიერების გაზრდას, ახალი ტექნიკის, პირველხარისხის პროდუქციის გამოშვების, თვითღირებულების შემცირების, თვითნებულ დაზარადა და დანადგარზე მეტი პროდუქციის მიღების, ნედლეულისა და მასალის ეკონომიისაკენ.

დღითივე იზრდება ნოვატორთა რიგები ჩვენს ქარხნებსა და საწარმოებშიც. ამირჯანაშვილის მრეწველობითი ქარხნის პარტიული სამსახურის უ. კუხალიაშვილის ბრიგადა, რომელიც შარშან დაეუფლა ფოლადის ჩქაროსნული ღრბის მეთოდებს, წელს უფრო დახვეწილად და თითქმის ყოველდღე ჩქაროსნულ მეთოდით ადნობს ფოლადს. ბრიგადად ნორმით გათვალისწინებული 12 საათის ნაცვლად დღის ხანგრძლივობა თითქმის სამი-ოთხი საათით შეიძლება, ამასთან დღეობის გამძლეობა აიყვანა 180 დღობამდე, ხოლო მუშეობის ქვედის ერთ კვადრატულ მეტრზე 4,68 ტონის ნაცვლად იღებს 6,23 ტონა ფოლადს. ახლა სამაჭროში ფოლადის ჩქაროსნულ დნობას რამდენიმე ბრიგადა ახორციელებს. ჩქაროსნული დნობის განხორციელებას დაეხმარება ხელის სახელმძღვანელო სტახანოველის რ. ცაბუტაშვილის მიერ შექმნილი ჯარათის ჩქაროსნული ჩატერის ნოვატორული მეთოდი. ქარხანაში სპეციალური სტახანოველი სკოლები შექმნილი უ. კუხალიაშვილისა და რ. ცაბუტაშვილის მუშაობის მეთოდების დაუფლებისათვის.

სტალინის სახელობის თბილისის ობიექტის მშენებლისა და მონტაჟის ქარხნის სახარტო-მექანიკური სამსახურის ტექნიკურმა რაიონმა ნოვატორმა რ. მარტოვიძემ წინადადება წამოაყენა შეიქმნას მუშა-რაიონის ნოვატორთა კომპლექსური ბრიგადა სამსახურის ტექნიკურმა რაიონმა ნოვატორმა რ. მარტოვიძის ხელმძღვანელობით და გაიხადეს სოციალისტური შეჯიბრება საწარმოო მიზნებისათვის. შემდგომი ტექნიკური სრულყოფისათვის. ამ წინადადების საფუძველზე სამსახურში შეიქმნა რაიონის ნოვატორთა კომპლექსური ბრიგადა, რომლის მუშაობაში უამრავი გამოიღო თვალსაჩინო წილი. სამსახურის პარტიულმა ორგანიზაციამ აქტიურად დაუჭირა მხარი ამ პარტიულ თაოსნობას და სათავეში ჩაიღდა ამ დარგში სოციალისტური შეჯიბრება.

მხარდაცემი აბრეშუმის ძაფისთვის ფაბრიკის სტახანოველი ცილა ლონტოვი ჯერ კიდევ ამ რაოდენიმე წლის წინათ გადავიდა ექვსი ძაფსაზე დაზღვის მომსახურებაზე. ექვს დაზღვს იგი მომსახურებას უწყვეტ ხელი კაცით, ნაცვლად ნორმით გათვალისწინებულ ათზე მეტი კაცისა. ც. ლონტოვის მიერ გამოშვებული ძაფი თავის ხარისხით უფრო მაღალია ერთდარგისათვის მიერ გამოშვებულ პროდუქციისთან შედარებით.

თბილისის მუდ-კამკოლის ფაბრიკის ნოვატორების ქ. ანდრეაშვილის, ნ. ხარტიანიშვილის, ვ. ჯობაძის და მ. კოლოდას თაოსნობით გაიხადეს შეჯიბრება მხოლოდ პირველხარისხის ნოვატორების გამოშვებისათვის. რესპუბლიკის ლითონდამამუშავებელ საწარმოებში აქტიურად დაუჭირეს მხარი სტალინის სახელობის მონტაჟის ნოვატორთა თაოსნობის მეთოდებს. ნოვატორული მეთოდების გამოყენებით ნოვატორების მიერ წარმოებული პროდუქციის ხარისხი და რაოდენობა მნიშვნელოვნად გაიზარდა. ნოვატორული მეთოდების გამოყენებით ნოვატორების მიერ წარმოებული პროდუქციის ხარისხი და რაოდენობა მნიშვნელოვნად გაიზარდა.

ბრძოლა
ბრძოლა
ბრძოლა

სსრ კავშირის უმაღლესი საბჭოს სესიის აღსანიშნავი

უმაღლესი საბჭოს სესიის აღსანიშნავი
უმაღლესი საბჭოს სესიის აღსანიშნავი
უმაღლესი საბჭოს სესიის აღსანიშნავი

უმაღლესი საბჭოს სესიის აღსანიშნავი
უმაღლესი საბჭოს სესიის აღსანიშნავი
უმაღლესი საბჭოს სესიის აღსანიშნავი

უმაღლესი საბჭოს სესიის აღსანიშნავი
უმაღლესი საბჭოს სესიის აღსანიშნავი
უმაღლესი საბჭოს სესიის აღსანიშნავი

უმაღლესი საბჭოს სესიის აღსანიშნავი
უმაღლესი საბჭოს სესიის აღსანიშნავი
უმაღლესი საბჭოს სესიის აღსანიშნავი

უმაღლესი საბჭოს სესიის აღსანიშნავი
უმაღლესი საბჭოს სესიის აღსანიშნავი
უმაღლესი საბჭოს სესიის აღსანიშნავი

უმაღლესი საბჭოს სესიის აღსანიშნავი
უმაღლესი საბჭოს სესიის აღსანიშნავი
უმაღლესი საბჭოს სესიის აღსანიშნავი

უმაღლესი საბჭოს სესიის აღსანიშნავი
უმაღლესი საბჭოს სესიის აღსანიშნავი
უმაღლესი საბჭოს სესიის აღსანიშნავი

ბრძოლა

ბრძოლა
ბრძოლა
ბრძოლა

ბრძოლა
ბრძოლა
ბრძოლა

ბრძოლა
ბრძოლა
ბრძოლა

ბრძოლა
ბრძოლა
ბრძოლა

ბრძოლა
ბრძოლა
ბრძოლა

ბრძოლა
ბრძოლა
ბრძოლა

ბრძოლა
ბრძოლა
ბრძოლა



ექვს დაზღვაზე აბრეშუმის ძაფის ამოხვევის ოსტატი ცილა ლონტოვი

ექვს დაზღვაზე ხაში აბრეშუმის ძაფის ორივე ხელით ამოხვევის მეთოდი

ექვს დაზღვაზე ხაში აბრეშუმის ძაფის ორივე ხელით ამოხვევის მეთოდი
ექვს დაზღვაზე ხაში აბრეშუმის ძაფის ორივე ხელით ამოხვევის მეთოდი
ექვს დაზღვაზე ხაში აბრეშუმის ძაფის ორივე ხელით ამოხვევის მეთოდი

ექვს დაზღვაზე ხაში აბრეშუმის ძაფის ორივე ხელით ამოხვევის მეთოდი
ექვს დაზღვაზე ხაში აბრეშუმის ძაფის ორივე ხელით ამოხვევის მეთოდი
ექვს დაზღვაზე ხაში აბრეშუმის ძაფის ორივე ხელით ამოხვევის მეთოდი

ექვს დაზღვაზე ხაში აბრეშუმის ძაფის ორივე ხელით ამოხვევის მეთოდი
ექვს დაზღვაზე ხაში აბრეშუმის ძაფის ორივე ხელით ამოხვევის მეთოდი
ექვს დაზღვაზე ხაში აბრეშუმის ძაფის ორივე ხელით ამოხვევის მეთოდი

ექვს დაზღვაზე ხაში აბრეშუმის ძაფის ორივე ხელით ამოხვევის მეთოდი
ექვს დაზღვაზე ხაში აბრეშუმის ძაფის ორივე ხელით ამოხვევის მეთოდი
ექვს დაზღვაზე ხაში აბრეშუმის ძაფის ორივე ხელით ამოხვევის მეთოდი

ექვს დაზღვაზე ხაში აბრეშუმის ძაფის ორივე ხელით ამოხვევის მეთოდი
ექვს დაზღვაზე ხაში აბრეშუმის ძაფის ორივე ხელით ამოხვევის მეთოდი
ექვს დაზღვაზე ხაში აბრეშუმის ძაფის ორივე ხელით ამოხვევის მეთოდი

პ ა რ ტ ი უ ლ ც ხ ვ რ ე ბ ა

ზურკო კონკრეტულად ვახელკლავანდოთ პიკველად ორგანიზაციას

შეგდა თბილისის მოლოტოვის რაიონის VIII მარტული კონფერენცია...

უნდა ითქვას, რომ მოსახლეობაში, კერძოდ მის დასაწყის ნაწილში, შესამჩნევია იყო წინააღმდეგობა...

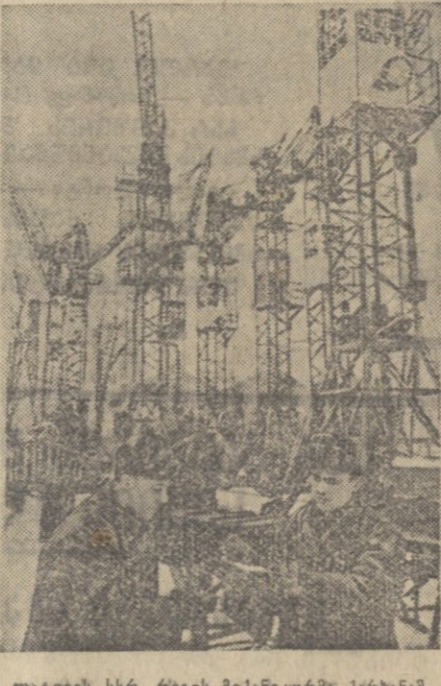
სახელმწიფო ქონებასა და საბჭოთა კანონიერების დაცვისათვის ბრძოლა...

მომხსენებელმა გააკრიტიკა რაიონში შემავალი ზოგიერთი სამეცნიერო-საეკონომიკური ინსტიტუტის მუშაობა...

უნდა აღინიშნოს, რომ კონფერენციის მიზანმიმართული და მეთოდური მუშაობის განხორციელება...

კონფერენციამ რაიონში მუშაობა შეუთანხმდა და მუშაობის გეგმას...

პლენუმმა რაიონის პარტიულ მდივანსა და პარტიულ მდივანს აბრეშინა და მუშაობის გეგმას...



დატვის სსრ. რაიის მექანიკური ქარხანის დაწყებული ტანსაცმის ტვირთის მოწყობის კომპლექსი...

საბჭოთავი - მარტული

ბერის სახელობის აგარის შაქრის ქარხნის კოლექტივმა 1951 წელს შაქრის გამოშვების გეგმა გადალდა...

ეს წარმატებები მათთვის იქნა იმის შედეგად, რომ ქარხანა ყოველწლიურად შაქრის გადამამუშავების სეზონისათვის...

საქართველოს მთლიანი მარტული გამოშვების განსაკუთრებით გამოირჩევიან ქ. გუბუჯი, ა. შაბაძე, ი. დვინაძე...

საქართველოში საბჭოთა წყობილება დაამყარების 31-ე წლისათვის აღსანიშნავად ქარხნის კოლექტივმა თებერვალში...

ღონის ქალაქის განვითარება

ღონის ქალაქის განვითარების (რუსთაველის) 27 თებერვალს (საქენის). ცენტრისათვის წყალსაცავის აგებისათვის...

ფილი სოხუმის ახალი აპრობა

ღონის ქალაქის განვითარების (რუსთაველის) 27 თებერვალს (საქენის). ცენტრისათვის წყალსაცავის აგებისათვის...

პოლიტიკური მოსახლეობის სოხალ

თიანეთი. (საქ. კორ.). რაიონის კომპარტუნიზაციის განყოფილებაში...

პოლიტიკური მოსახლეობის სოხალ

საქ ცამეტ ათასზე მეტი კაცი დაესწრო. წელს მშრომელთა კრებებზე მოსხენებები...

პოლიტიკური მოსახლეობის სოხალ

ეკლესიის განვითარება და ჩვენი აპრობები, სოხუმის სოხალის განვითარებისათვის...

განათლებლობის ჯიშობრივი შედეგების განხორციელების აქტიური საქმისათვის

ჩვენი პარტიის, საბჭოთა მთავრობის მიერ სოხუმის მეურნეობის მოწყობაში წინააღმდეგობის პირუტყვის სულადობისა და მისი პროდუქციის სწრაფად ზრდის ამოცანა...

გამოყვანილი მალაბროდული ახალი ჯიშის, რომელიც შეგებული იქნა ადგილობრივ რელიეფურ-კლიმატურ პირობებში...

ბიო ქიმიკატის, საძოვრების წინასწარ ეყო დაყოფის ნაკვეთები, ყოველ 4-5 ლეტში მუწევი მარცხენი ახალი ჯიშისა...

მოზარდისათვის, ვარგად მოაწყო. შრომა ფერმაში მუშაობის შრომა. ირგანის კომპლექსობაში დანიშნული ჯიშისა...

პრობებისა და შეიცისა და სინტეზისათვის ჯიშის ბუღ-მწარმოებლების შეჯერების შედეგად მიღებული თანობები...

ლაბორატორიული მსხვილტვნი რქიანი პირუტყვის ახალი ქართული ჯიშის გამოყვანისა და მისი შემდგომი გაუმჯობესების მიზნით...

