

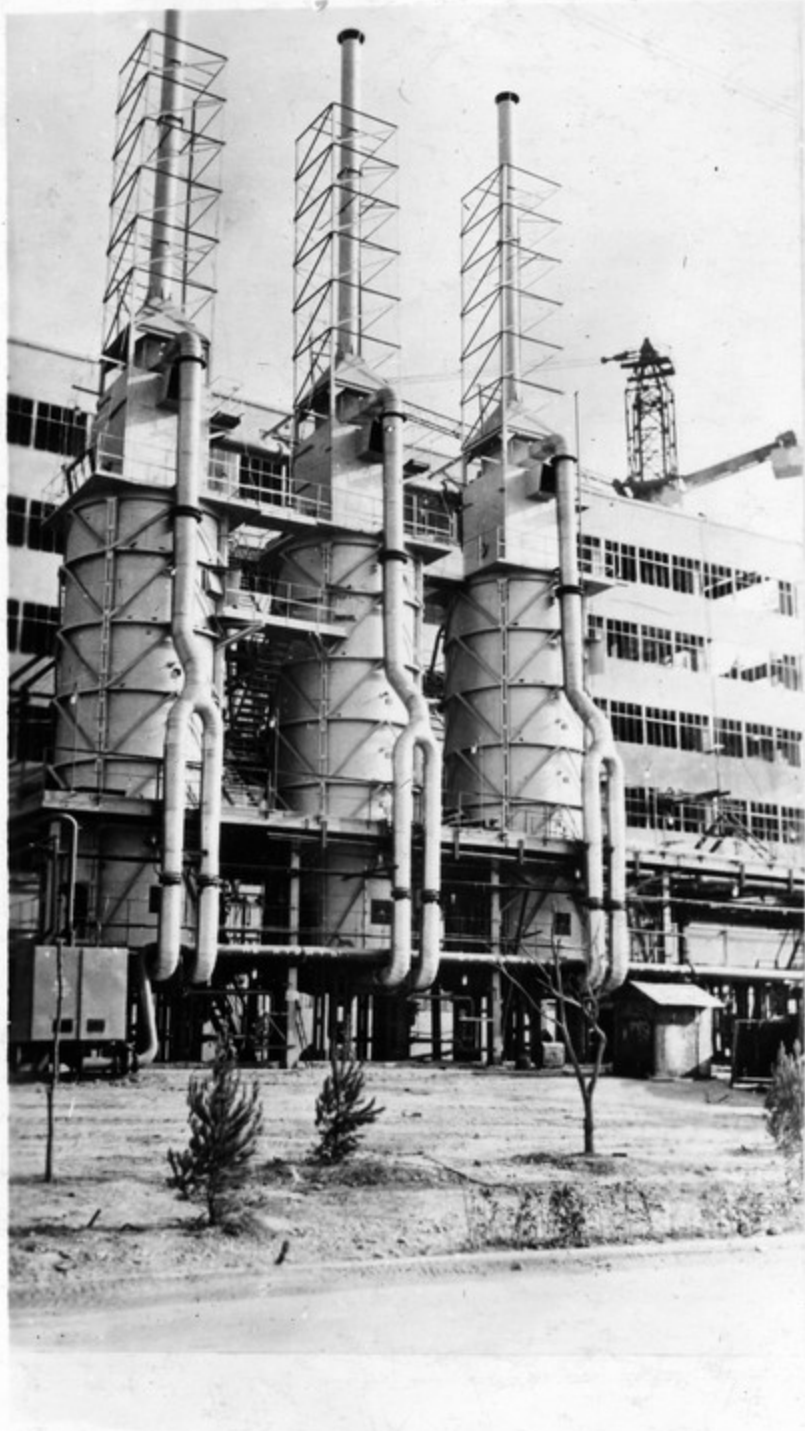
# დიდი ქიმიის ნაბიჯები



„განვითვალისწინეთ ქიმიური მანქანების განვითარების სწრაფი ზეგანი. აითიოკარ გავარდროთ ქიმიური პროდუქტების გამოშვება...“ (სსრ კავშირის სხედსო მუხანდობის განვითარების 1966—1970 წლების ხუთწლიანი გეგმის შესახებ სკკპ XXIII ყრილობის დიკაქციონებრიან).

ჟურნალი 1

საქალის ფოტოკონია

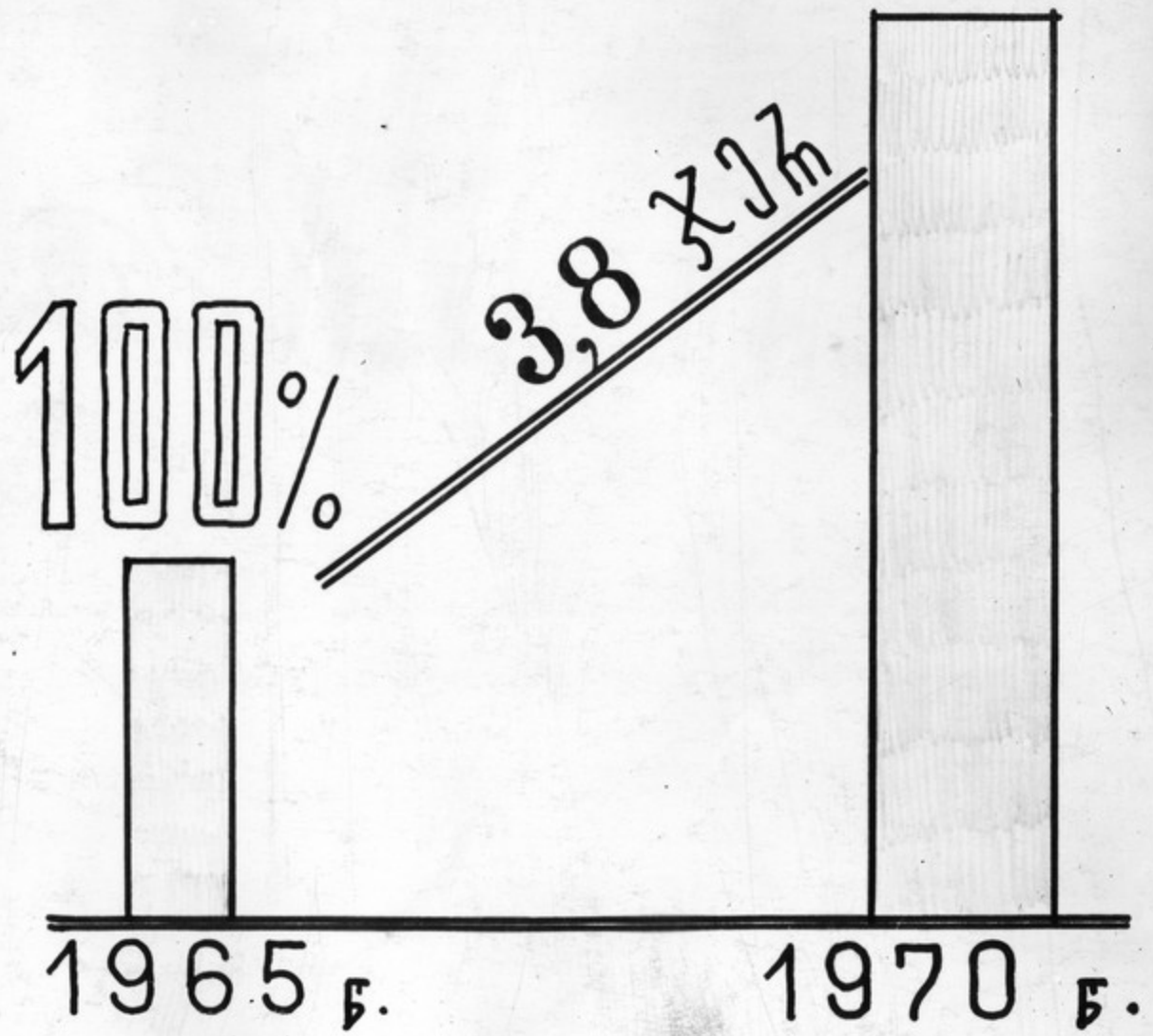


ფურცელი 2

ესა გეიზარება ხუთწლეულის გან-  
ძილზე საქართველოს ენერჯეტიკის  
ვითარების წარმოება.



**384%**

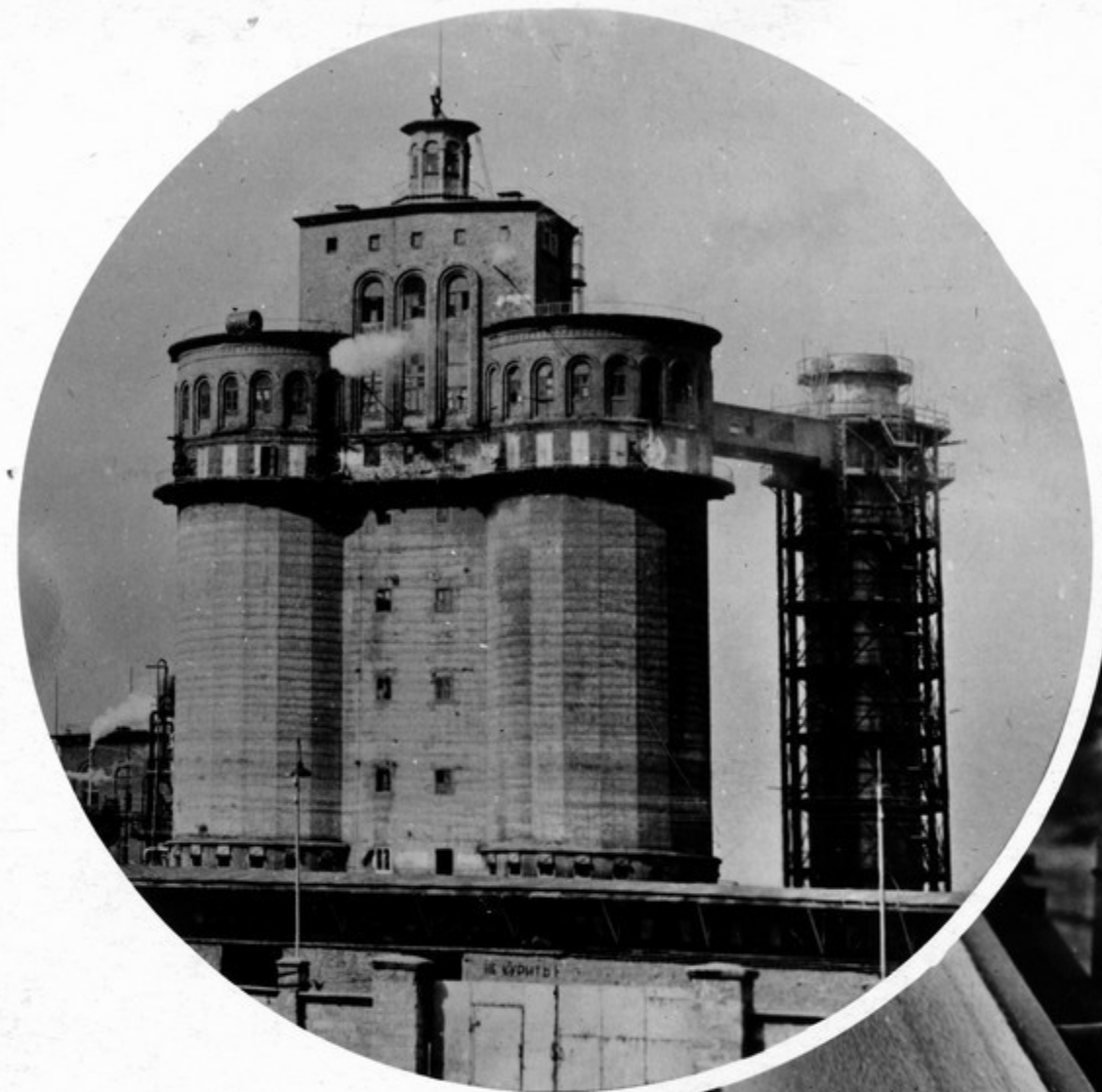


საქართველოს ენერჯეტიკის განვითარება

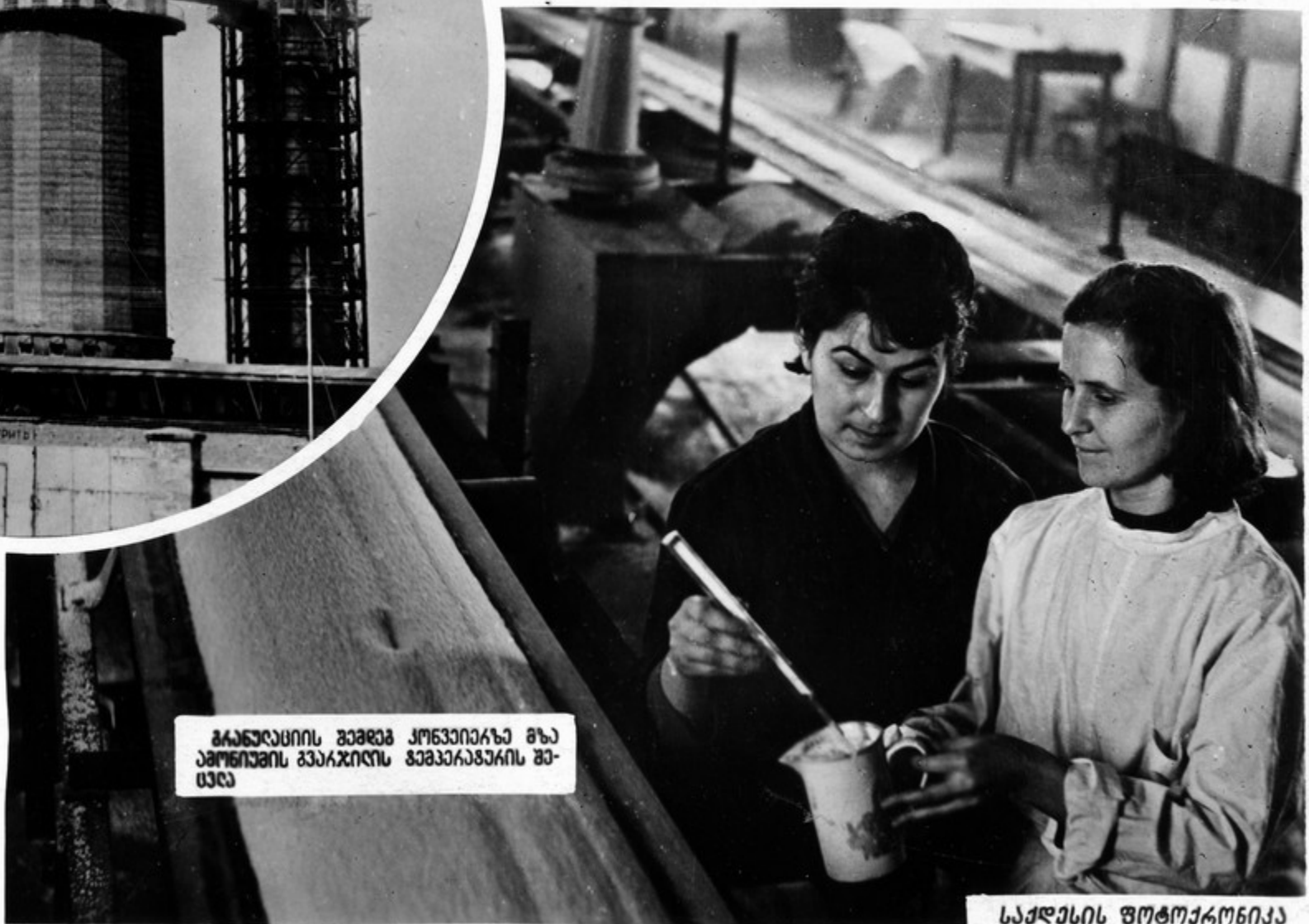


## აუსტავის ქიმიური კომბინატი

განუწყვეტლივ უკეთუვდება საქართველოს დიდი ქიმიის პიკეტაჟი—აუსტავის ქიმიური კომბინატი. შვიდწლიან მუშაობაში ბოლო წელს განსაკუთრებით მისმა ათასობით ჯონა ზეგავებითი სასუქები ამონიება სულუაზზე გაანგებებით. პიკეტაჟი შეშაობს სანაკობი 1966 წელსამ. წლის დამდებობან გამომავალი 20 ათას ჯონაზე მავი ზეგავებითი მინგაბული სასუქები.



საბანდასობი კომპი. სანა ანაკობი-გან ამონიების გეგაბილან



განდასობის შეშაგ კონკრეტაზე მზე ამონიების გეგაბილან გეგაბანგაბის შეტანა

საქდუნის ფობოქრონიკა



აფსტაზის გვირგვინის სააპარატის მართვის პანელზე.

ინჟინერთა ჯგუფმა გ. ა. ახალიანს ხელმძღვანელობით წამოაყენა აფსტაზის გვირგვინის მართვის რეორგანიზაციის მეთოდი, რომ აღმოაჩინა მისი გვირგვინისა და რეორგანიზაციის გამოკონსტრუქციის საკვანძო მუხარამა გეგმად.

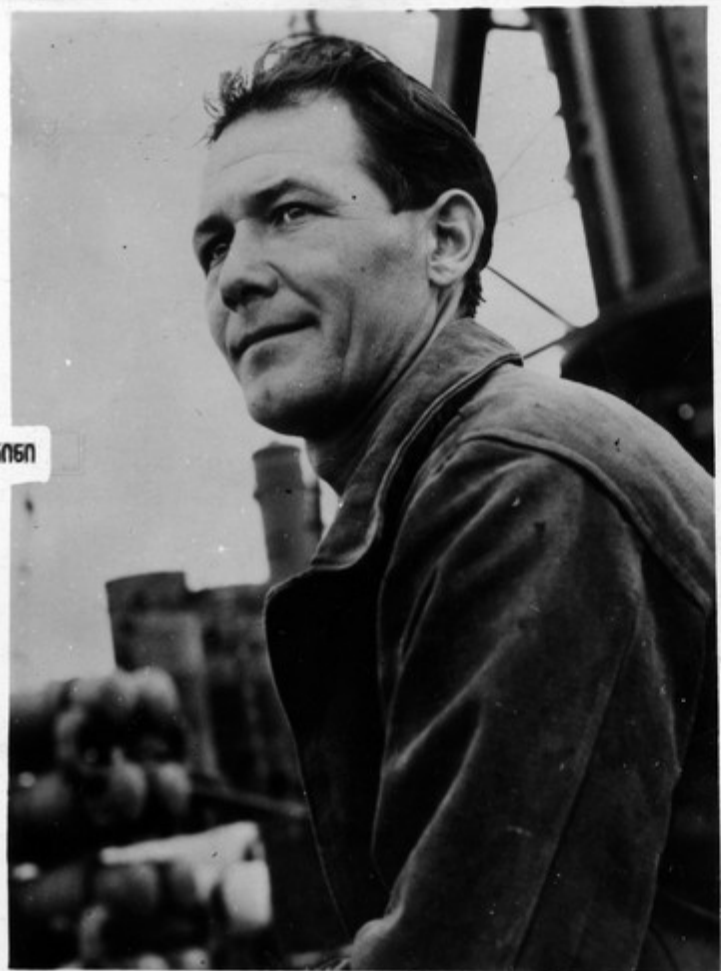
საკათვლე: გვირგვინის სააპარატის მართვის პანელზე.



# აღსრულის ქიმიური კომპლექსი

აღსრულის გეგმარების ნაყოფის გარდაგებასთან ერთად  
საინჟინერო-საგეოდეზიკო ინსტიტუტმა უზრუნველყო სასაბაზო  
შემუშავება.

შემუშავებელი გ. კახიანი



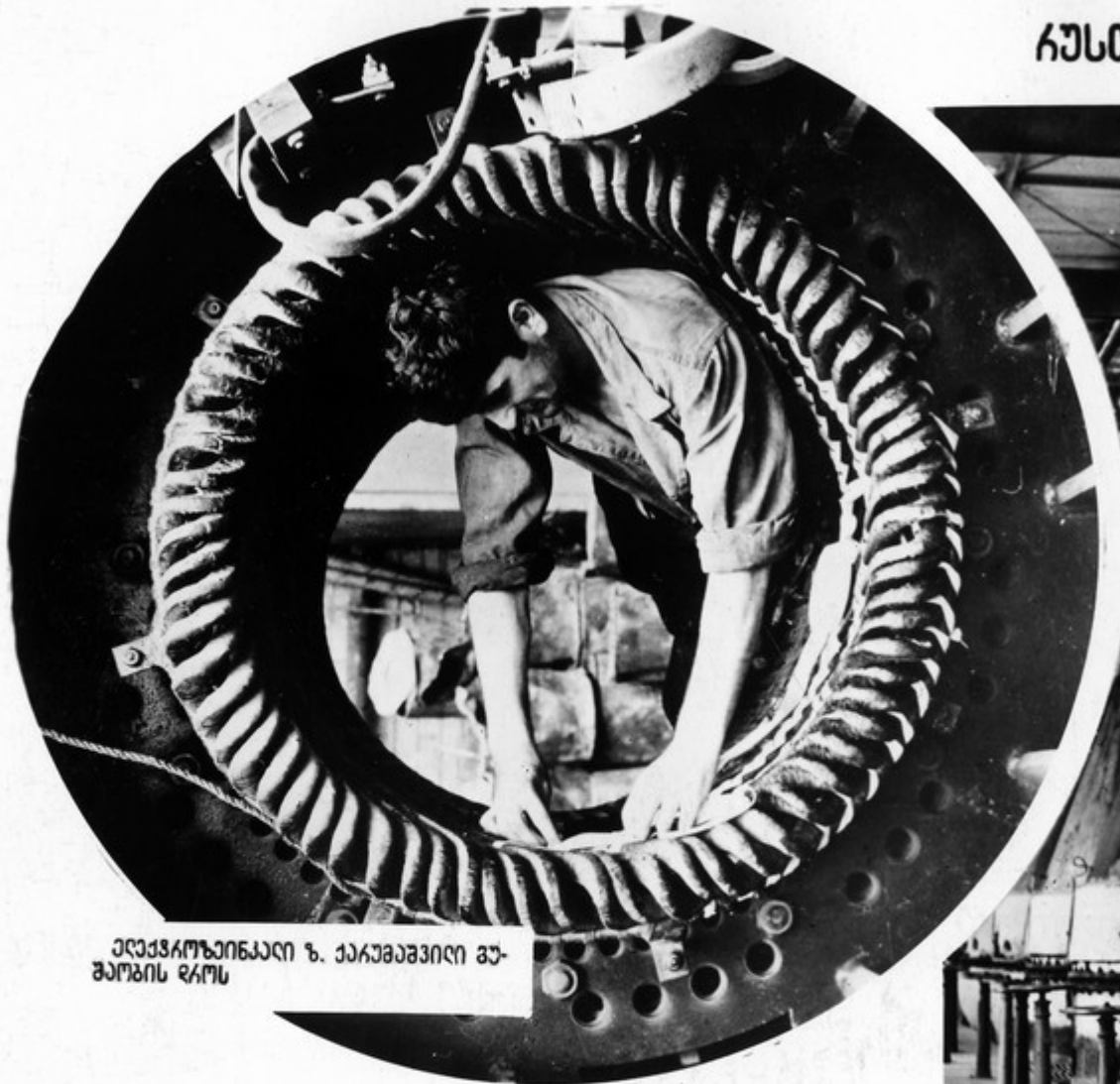
უზრუნველყო სასაბაზო  
შემუშავების საკითხი



ფაქტობრივი 5

საქართველოს საინჟინერო-საგეოდეზიკო საპროექტო ინსტიტუტი

# კუსთავის ქიმიური კომბინატი



ქიმიკოსი ი. ჯაფარიძე მუშაობს



ქიმიკოსი ი. ჯაფარიძე მუშაობს

საქართველოს ფოტოკინემა

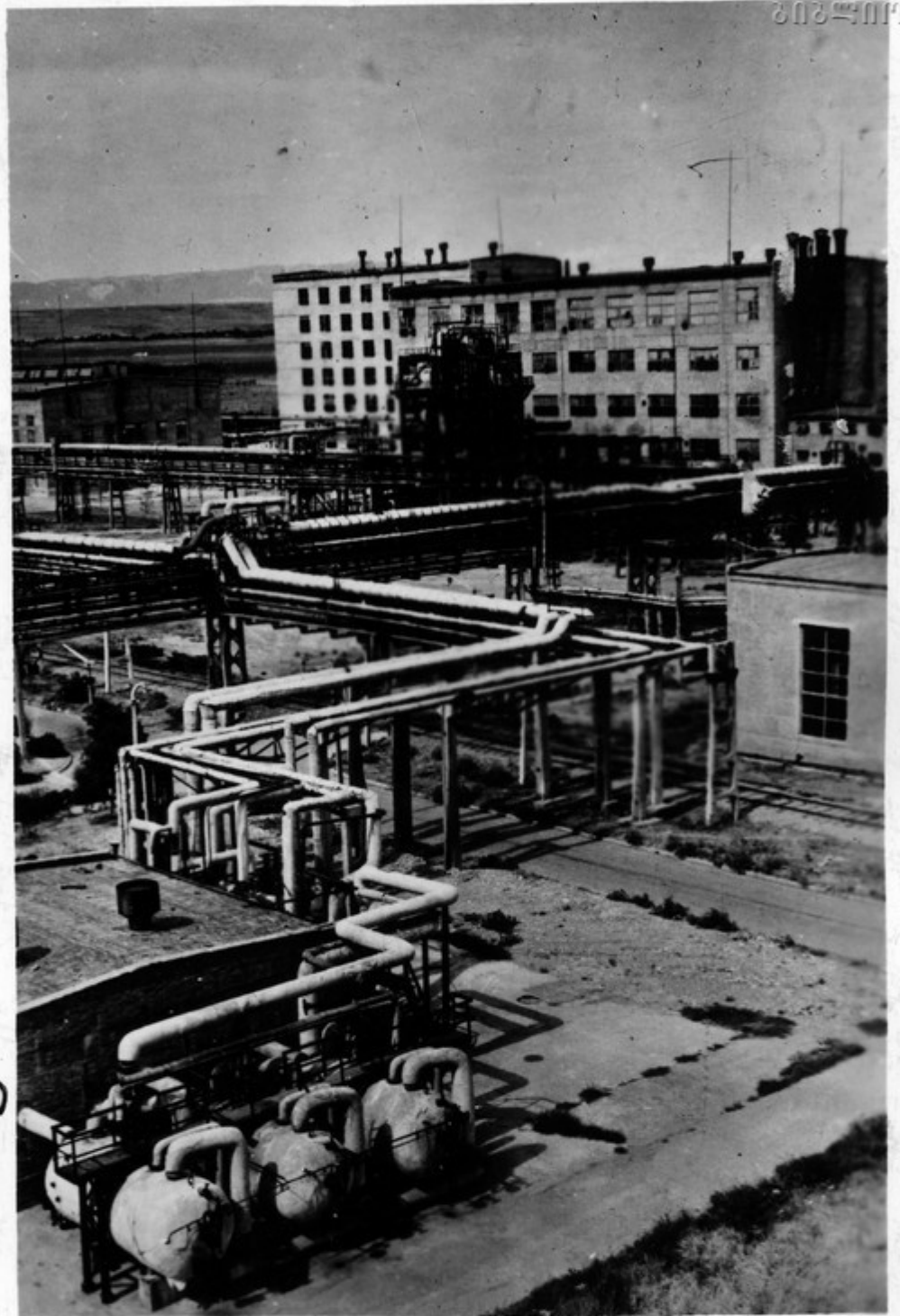
ახალი ტექნოლოგიით ვინა იმის სანაშნ გამოუშვებან ხუთდღის რამდენისათვის კუსთავის ქიმიკოსები. ქიმიკოსთა საჩუქარი ხელ შეწყობს ჩინ, სივარსების. ყუარინსა და სხვა ქუდვარების უხვი მოსავლის მიღებან.



# აესთავის ქიმიური კომბინატი



უფროსი მექანიკოსი გ. თაბუაძე



კომბინატის ქიმიური საბაზისი

1963 წლის ოქტომბერში საექსპლუატაციო გარეგანი კავშირების დასრულება. უკვე 1965 წელს დაიბრუნდა იმ ორჯერ მეტი კავშირების, ვიდრე 1964 წელს. წელს კავშირების დასრულება 60 პროცენტით გაიზარდა.



ლაბორანტი ს. პირიანი და მ. პარპოვა

ფურცელი 7

საქართველოს ფოტოკინემა



აუსტავის ქიმიური კომბინატი



მონივრულ მსოფლიო J. კაკაბიძე

1965 წლის დასაწყისში დაიწყო ქიმიური ინდუსტრიის დიდი სანაგ-  
მე—აუსტავის ქიმიური ბოჭკოს ქარხანა. ახლა ეს მთავარად სარეზინო მანქან-  
ვალიანობის კორპორაციის ქსოვილის წარმოების ეთილენის საბუთები.

ავტომატიზაციაზე და ეკოლოგიური ხარისხის უზრუნველყოფის საა-  
პარატი.



ქიმიური ბოჭკოს ქარხანის საბუთი საა-  
პარატი



ქიმიური ბოჭკოს ქარხანის საბუთი ხელი



# აუსტავის ქიმიური კომბინაჲი



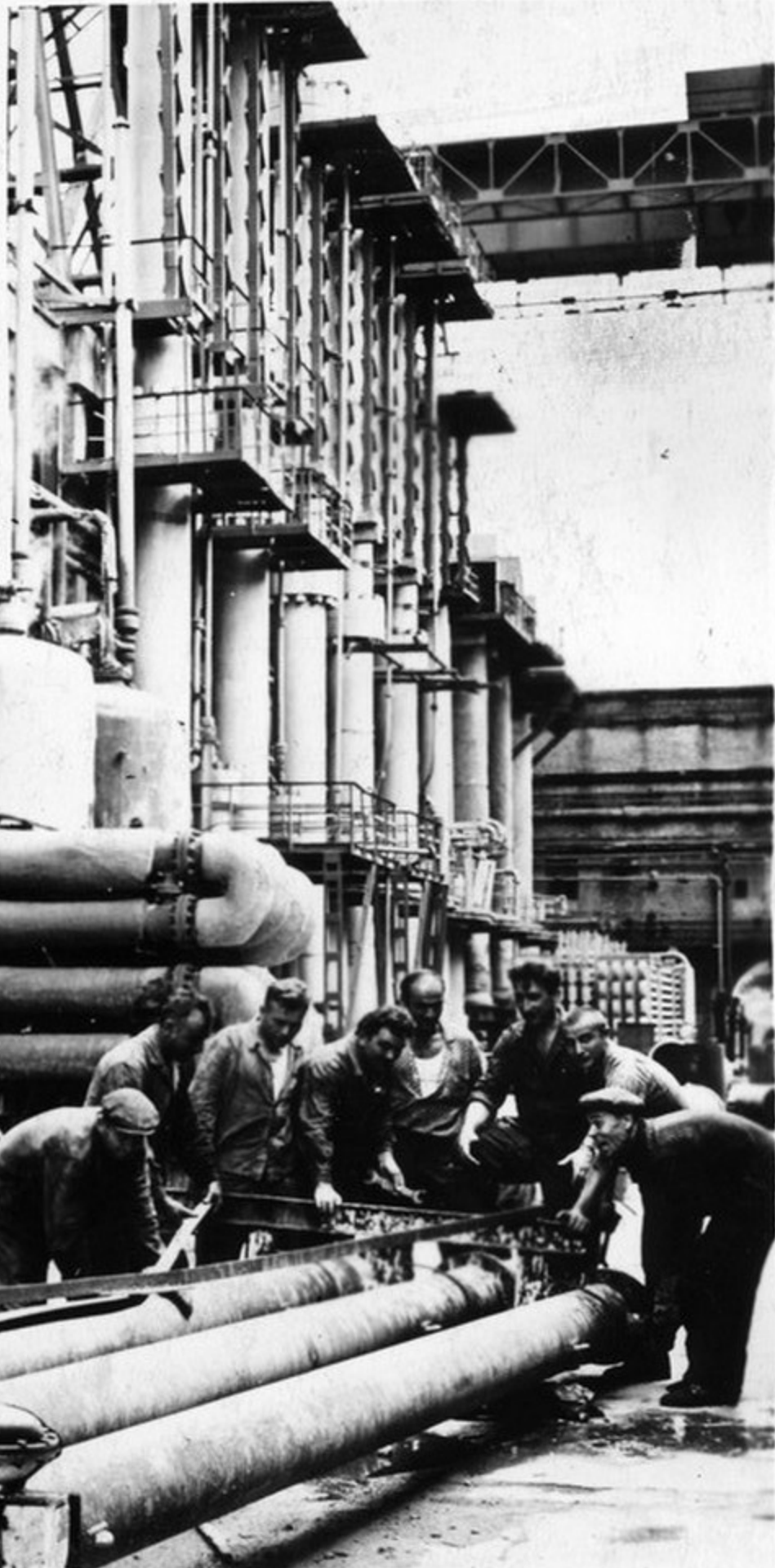
კომბინაჲის კოლექტივი განუწყვედივ სადუოვს ნაკოვების ვაქლოვინას, ითვილავს ახალ ვაქინიას. დამონავ-  
ქებელია შეთავსებელი კონვაკინილა და ნახიროკაჲანის სააქროს ავრომაჲური მათვის სისვაჲა გამოსათვლელი ვაქ-  
ნიის საშუალებათა დანხაკებით.

სუკათჲა: საკონვაკოლ-საჲომი ხელსადუოები და ავრომაჲები, ავრომაჲ-აგაკაჲავები.

აუსტავის ქიმიური კომბინატი

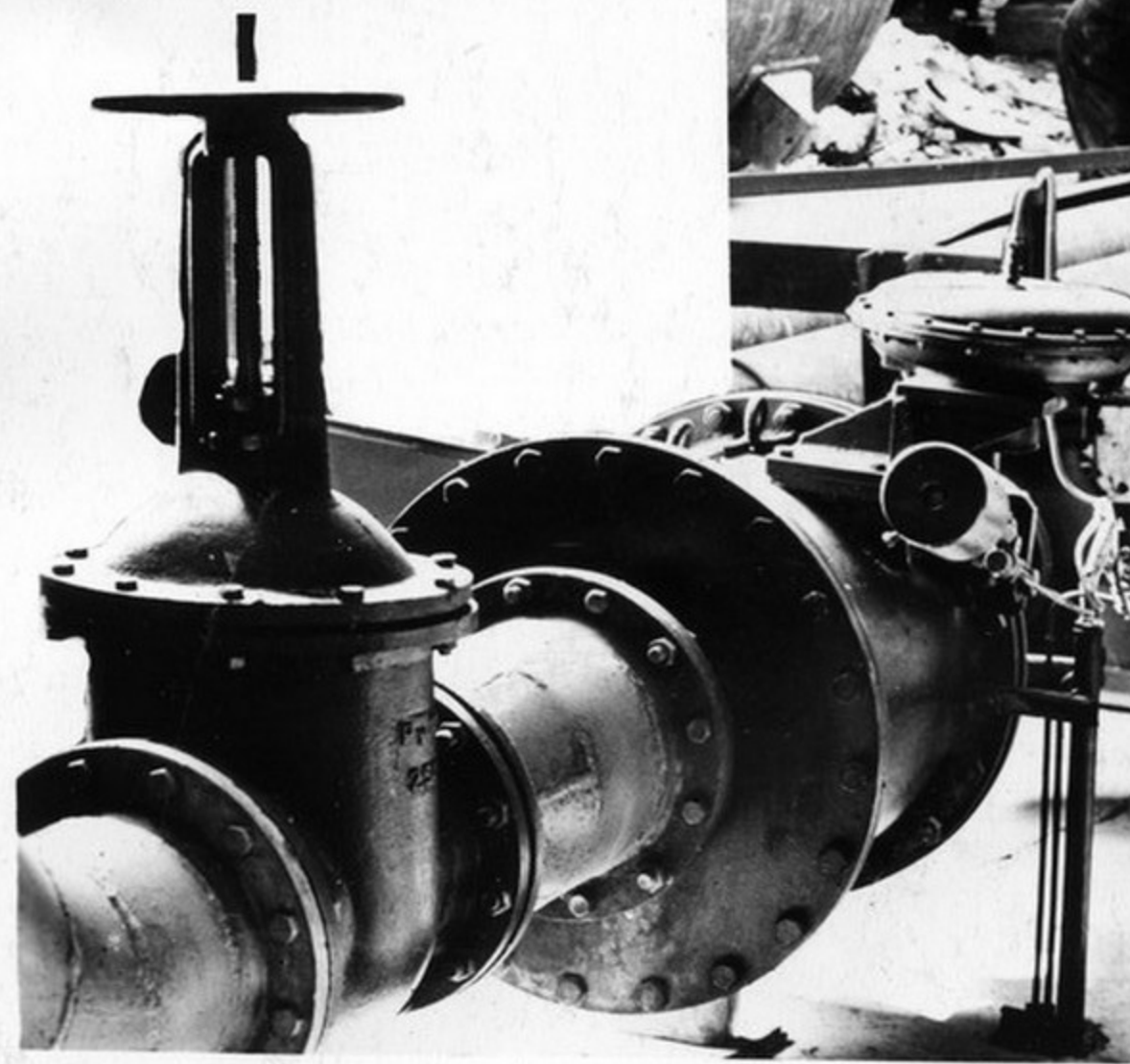


ბაკანინიანე ბაკაჯინი: სინთეზის სააპარატო  
უწყოსი ო. სელაბეიძე და მენაბეაძე გუბე-  
შვილი



სინთეზის კომპლექსის მენაბეაძეაძის მანქანა-  
ლიაბელი ავტომანქანი

წყლის მასივების მოწყობილობა. აშიაკის  
სინთეზის სააპარატო

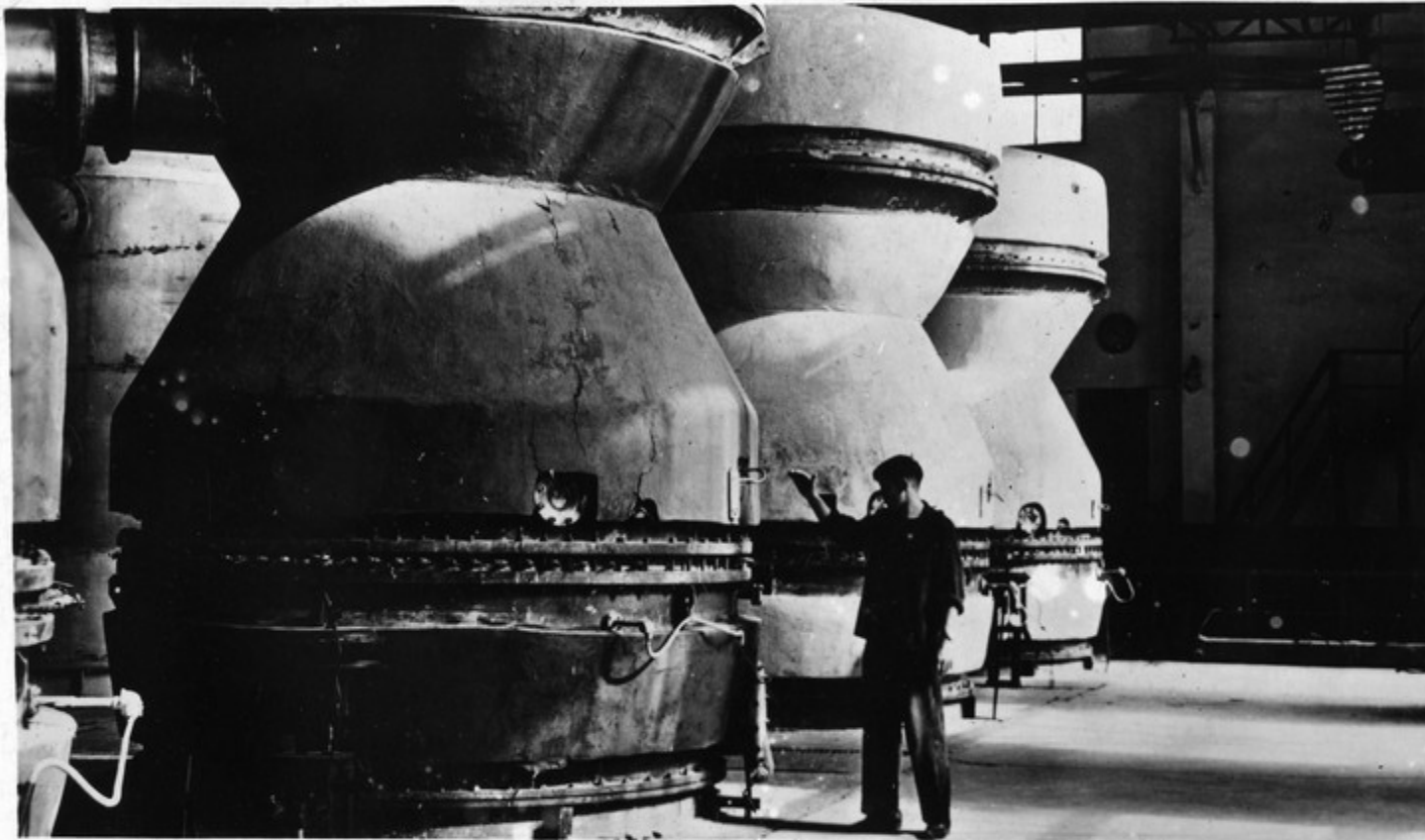


აქამდე წარმოებს აშიაკის სინთეზის  
კომპლექსის აგებამდე ავტომატიზაციის  
სამუშაოები.



# აუსტავის ქიმიური კომბინატი

ქართული  
ბიბლიოთეკა



სააპარის სამრეწველო განყოფილება

ავტომატიზაციაზე და ახალი მანქანების ხაზი სუსტი უმრავლესობის სააპ-  
არის.

სუსტი უმრავლესობის სააპარის სააპარის  
ხაზი



საქარის უმრავლესობა

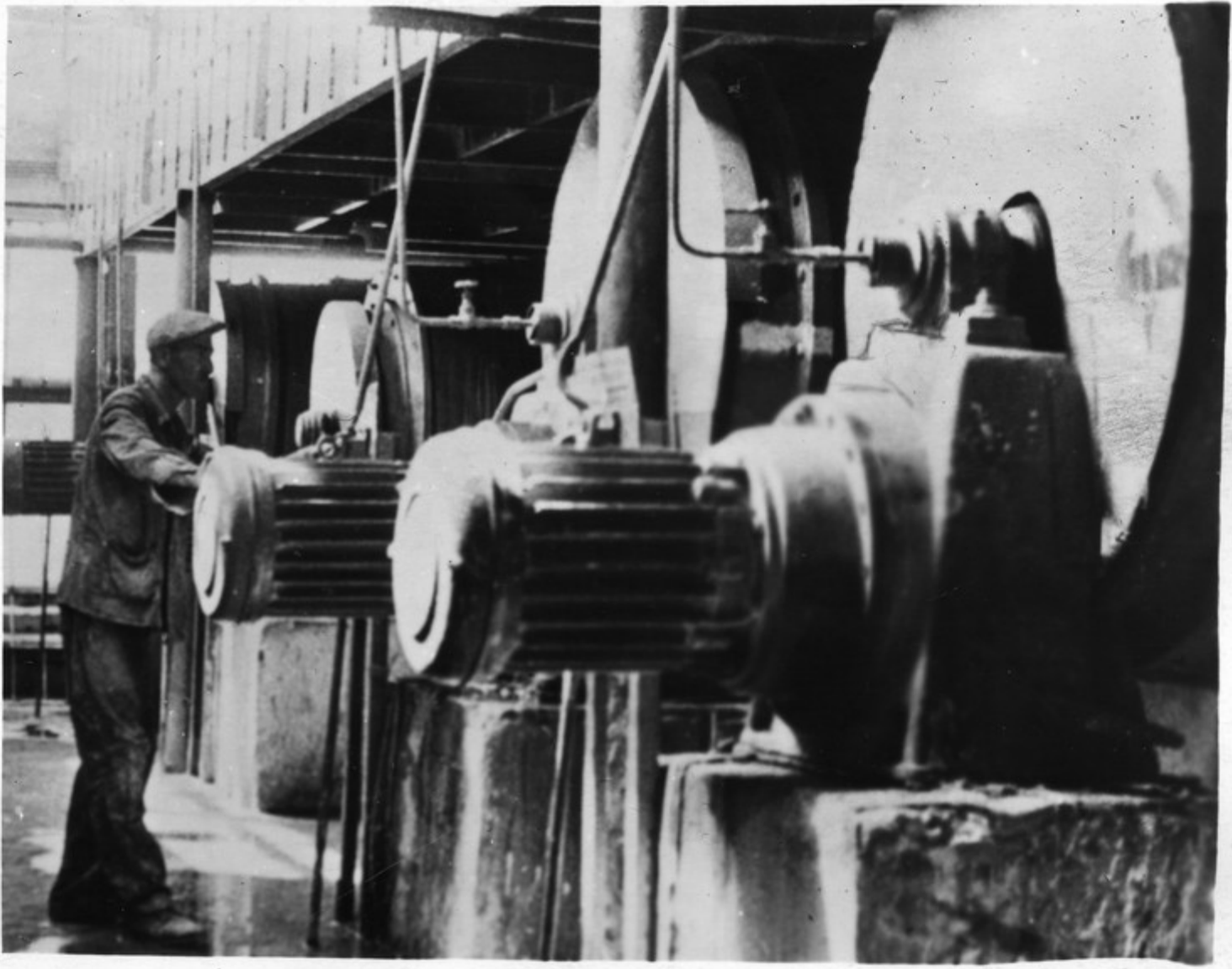




ქუთაისის დიდი მუშის ჯაგანა

ბოლო დროს ექვთობაში  
ჩაღბა ორი ახალი საწარმო—  
ქმარისა და ქმარის საღებ-  
ვების საწარმო, რომლის სიშ-  
ქლავაა ხუთი ათასი ზონა  
პროდუქტია წელიწადში.

საწარმო

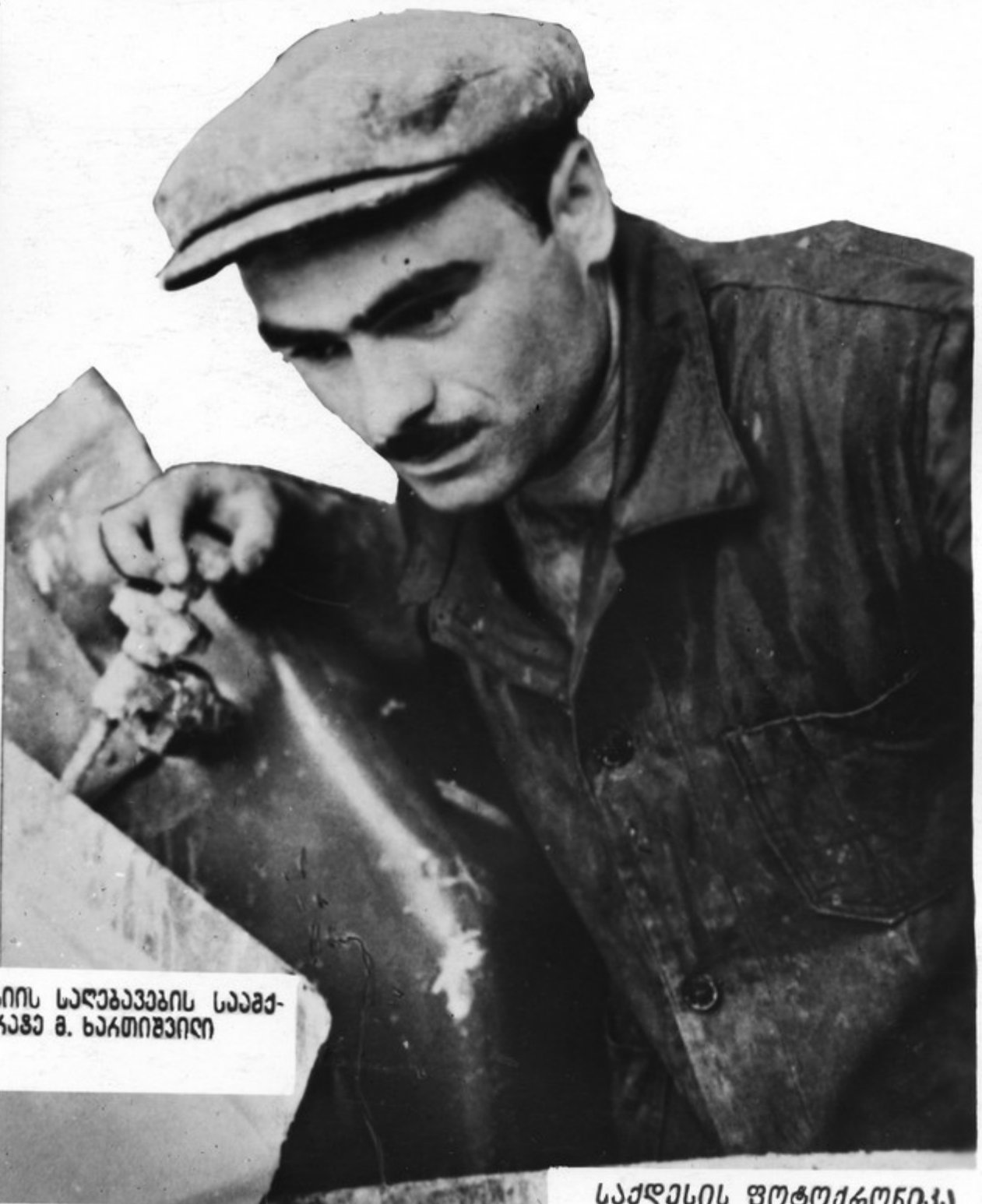


საწარმოს აბრ-აბრის ქმარი



ქმარისა და ქმარის საღებვების საწარ-  
მოს უფროსი მენეჯერი მ. ხატიშვილი

ფურცელი 13

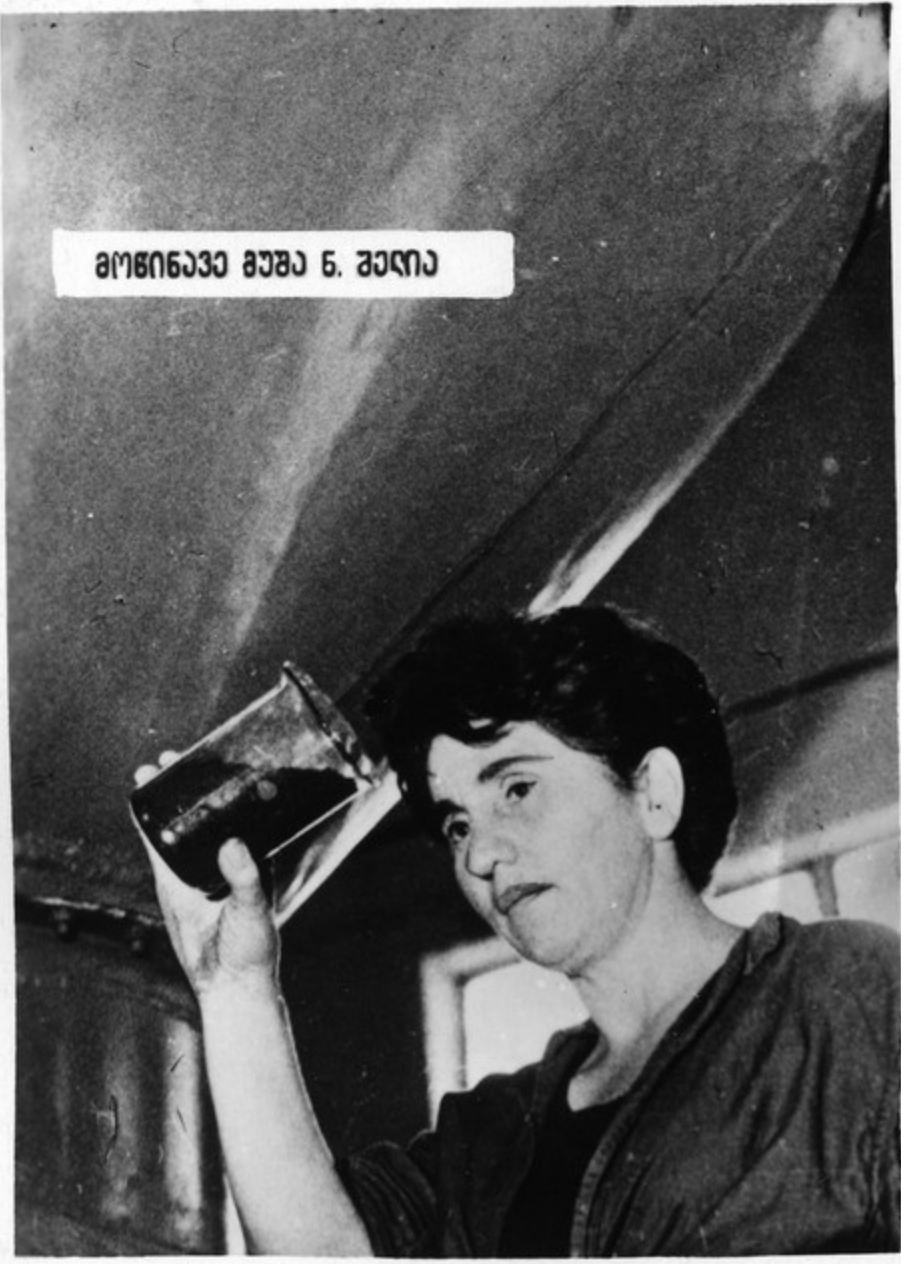


საქმარის ფოტოგრაფი

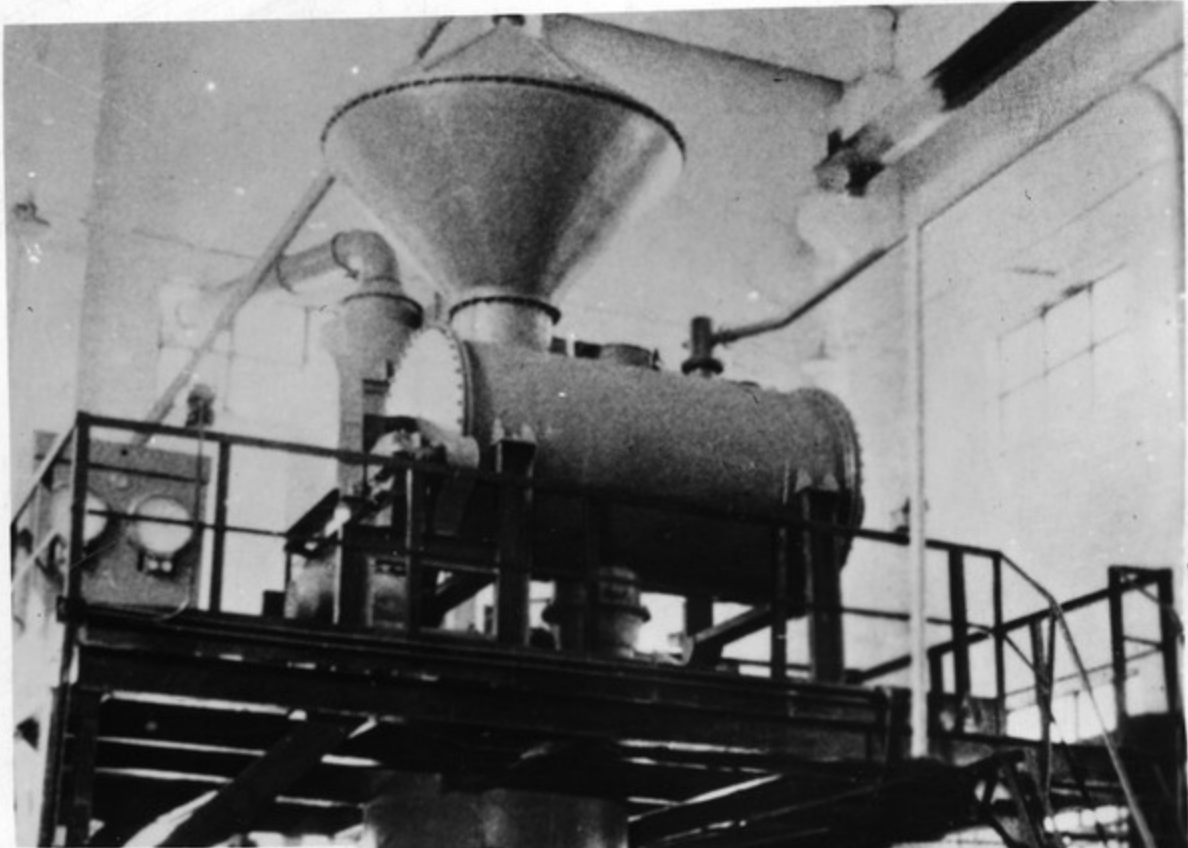


**ქართლის ლითონის ქახანა**

საქსპრომავთიორ გარედა აბ-  
რმონიზონ ვახს-ფხნიღის სახეარო.



მონიწივე მუშა ნ. შალვა



სახეაროს საკათო ხელი



ფურცელი 14

მეკსნიღან მეკჰნიღ: ზიღსელი ნ. ხეატი-  
ძე, მვიღს უჰარსი ლ. ბეზიღანა და მეკჰნიღან  
ბ. ბეზიღანა

საქღესის ფოტოჰარონიკა

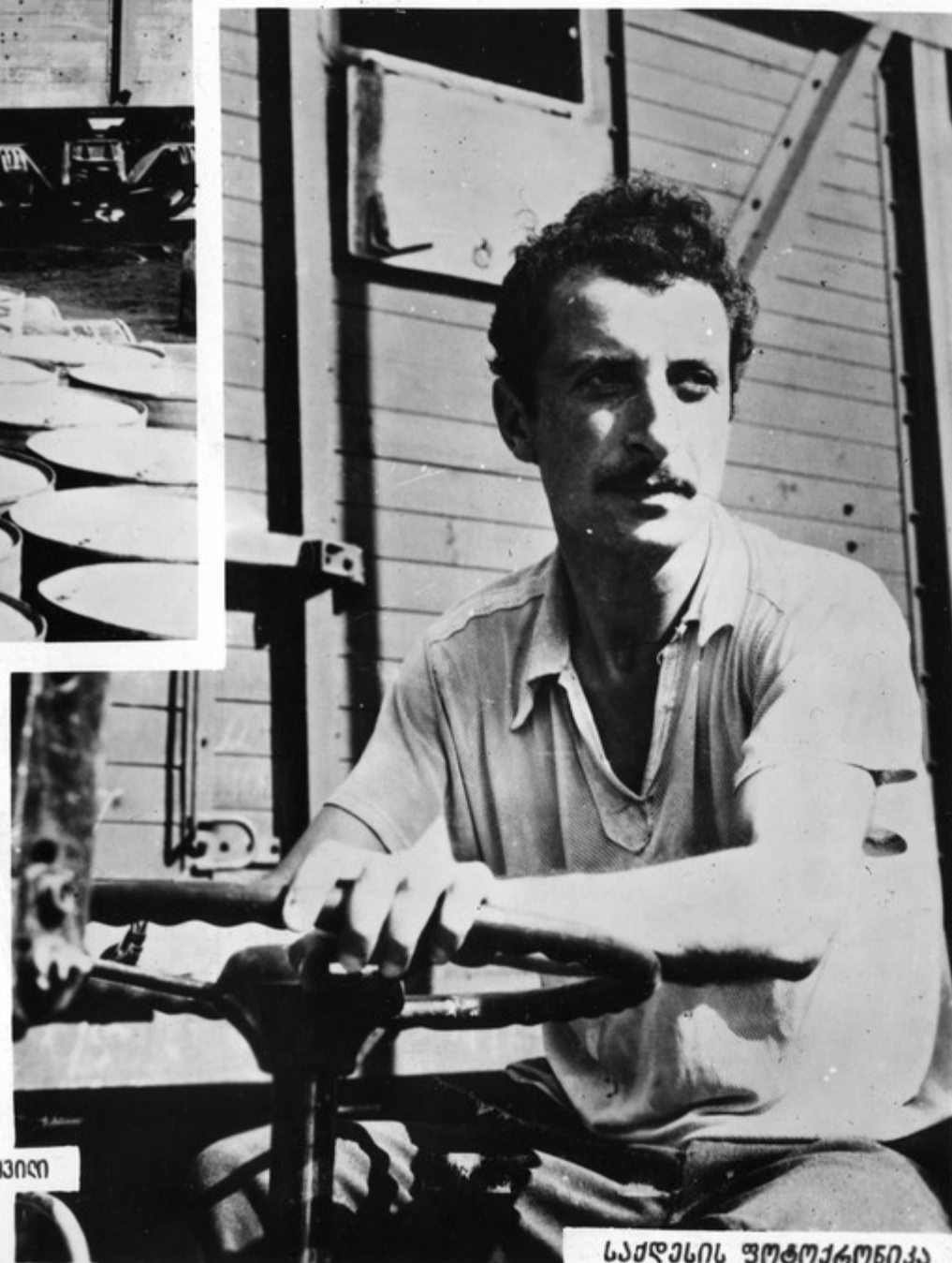


# ქუთაისის ღვინოვარების ქარხანა



მზა ჰაორეჟტილის ღვინოვარება

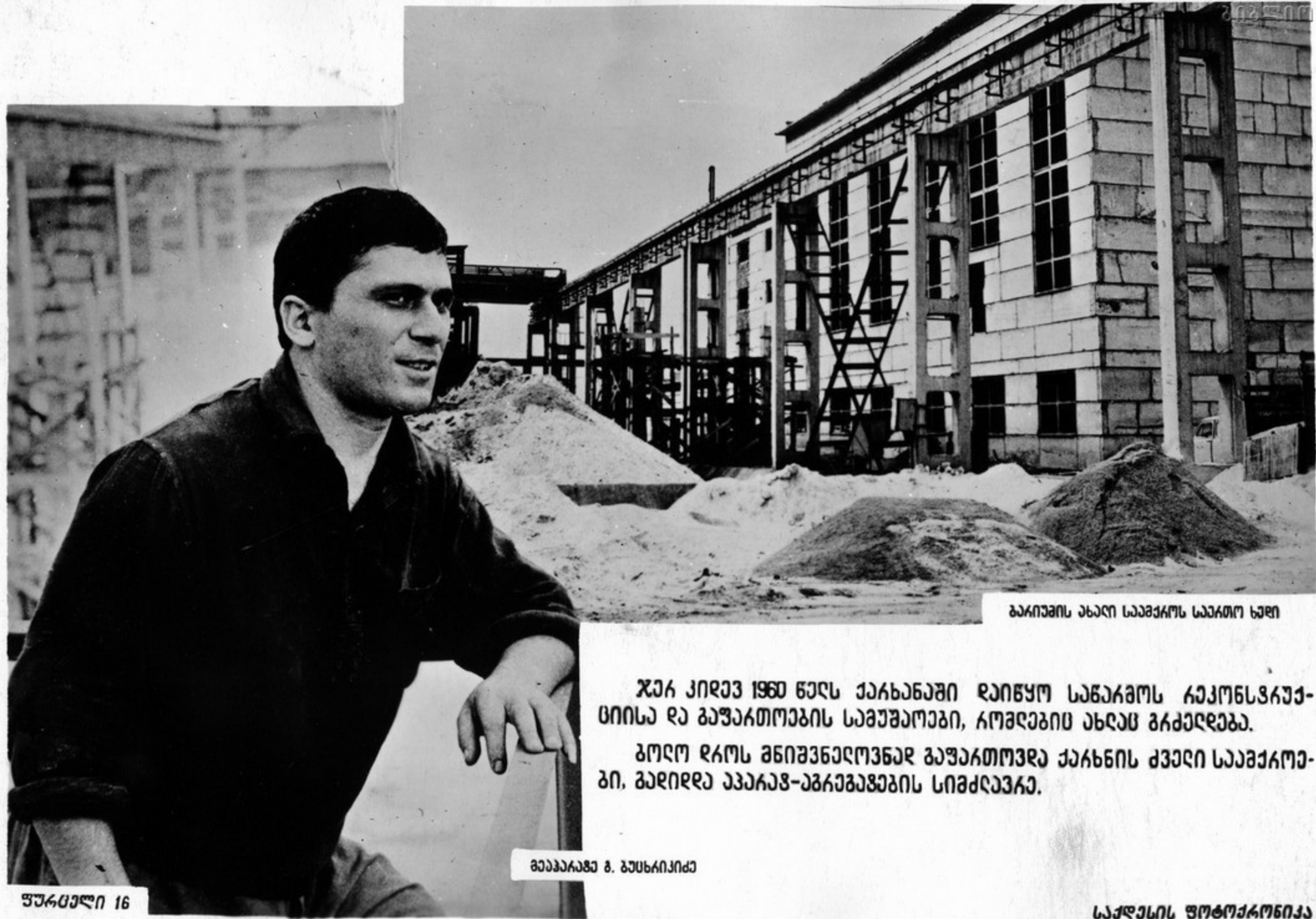
ქარხნის ჰაორეჟტირა იზრუნება რკინი ქვეყნის გეგა ჩაიონში.  
ჰაორეჟტილის მნიშვნელოვანი ნაწილი სანაქროვრო შილის.



ავტომატიკური მ. მანქანის მუშა

სამუშაოს უზრუნველყოფა

# ქუთაისის რითორონის ქაახანა



ბაიჯაშის ახალი სააშენი საკათო ხელი

ჯერ კიდევ 1960 წელს ქაახანაში დაიწყო სააშენი საკონსტრუქციო და გეგმარების სამსახურები, რომლებიც ახლაც მუშაობენ.

ბოლო დროს მნიშვნელოვნად გაუარესდა ქაახანის ძველი სააშენი-გეგმარების განყოფილების სიძლიერე.

მუშაობა ა. ბუჯიკიძე



# ქუთაისის ღებოქონის ქაახანა

1967 წელს მწყობრში ჩაღვება წვრილღებოქონიანი ბაჩივის სააქ-  
ტო. წვრილღებოქონიანი ბაჩივის იყენებენ აღმსარებლად. დაქსაღება-  
ვის, ჩაზინაგაქინიქა და ქაღალდის მახინჯელოგანი.

განაგაგა და ბაჩივის



ფაქტორი 17

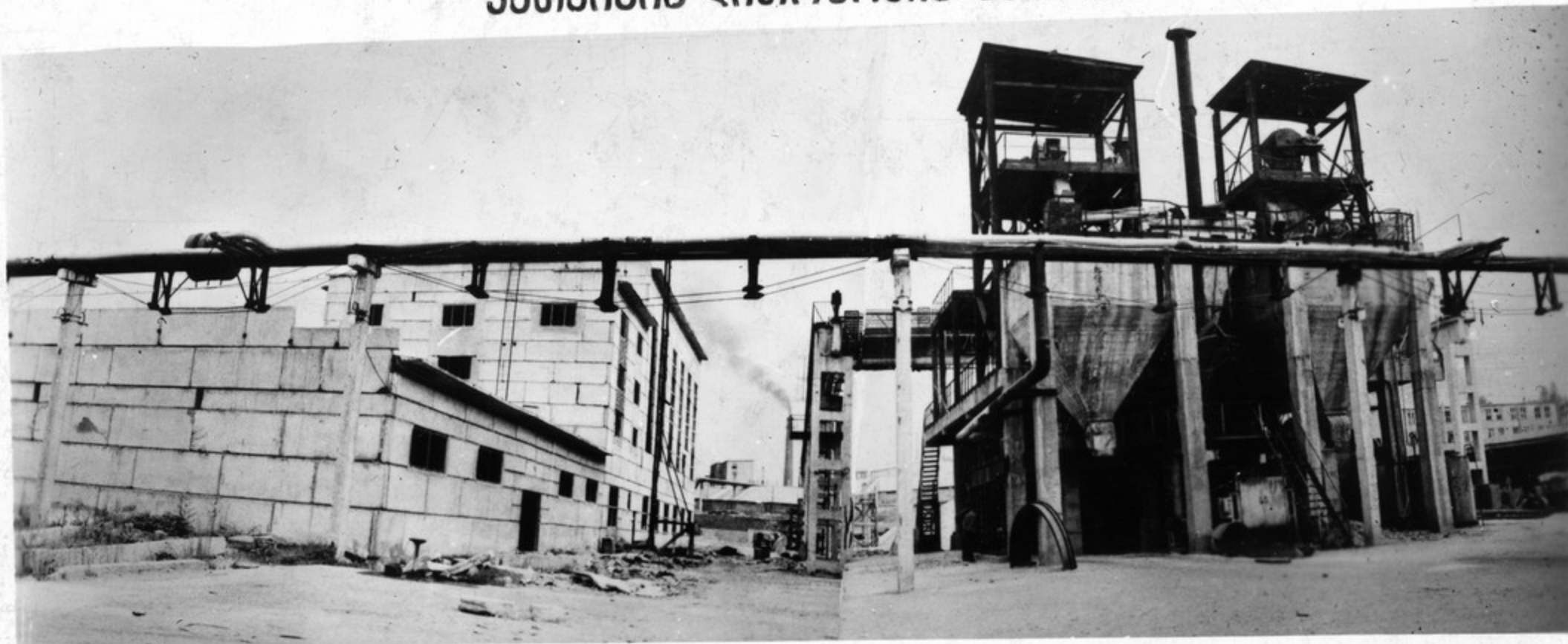


თუთის სააქტო ახალი აგაგაგა

საქალაქის ფოტოგრაფი



# ქუთაისის ლითონის ქარხანა



ბაიზონის სააბაზოს საკაბო ხაზი



ფურცელი 18

1967 წელს მწყობრივ ჩარებას  
წარმოადგენდა ქუთაისის  
სააბაზო. წარმოადგენდა  
ბაიზონს იყენებენ აღმსარებლად  
დაქსაქსების, აბინაჟინიკა  
და ქალაქის მკაცრად.

წარმოადგენდა ქუთაისის სააბაზოს  
შენახვას

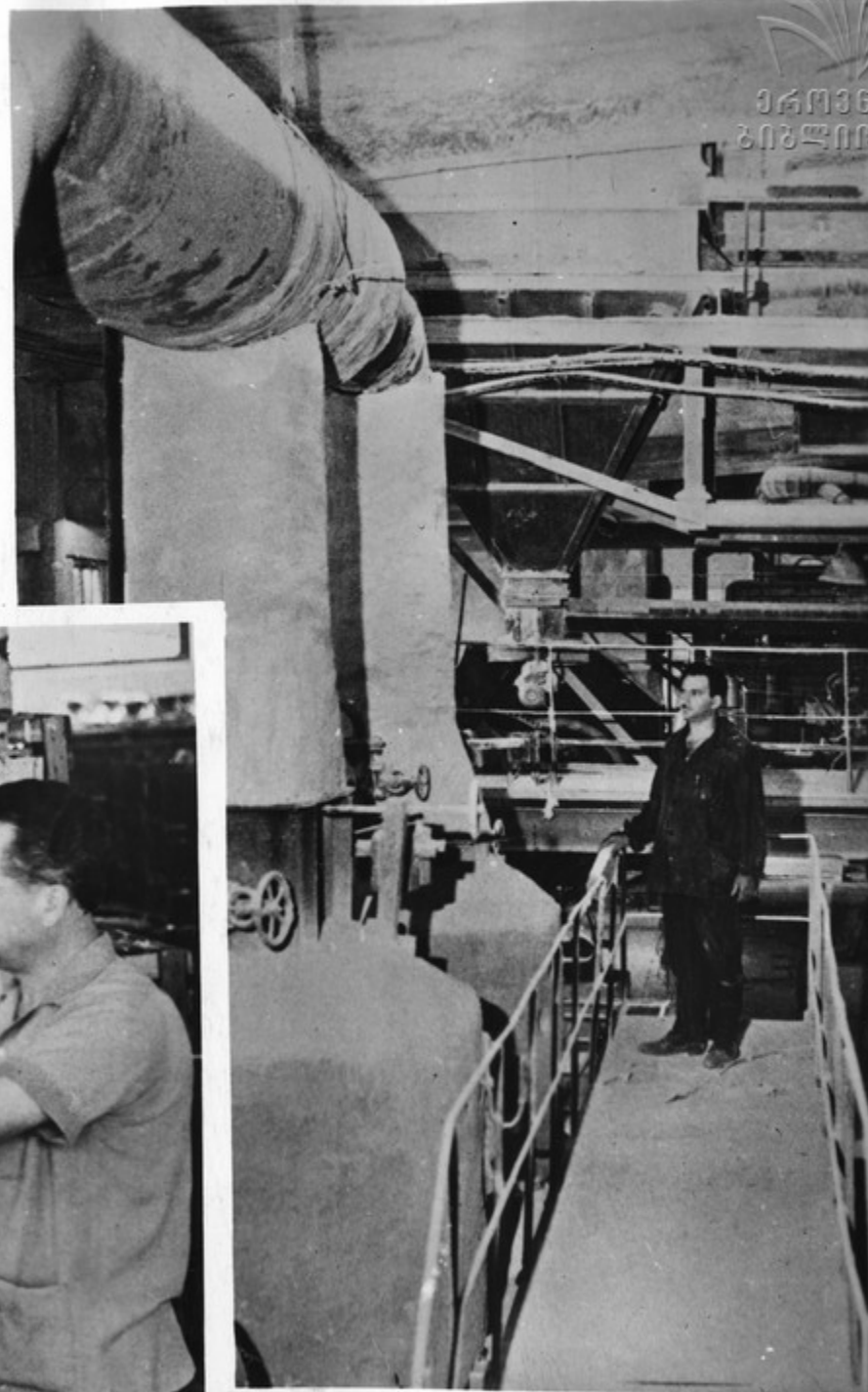
საქალაქის უმჯობესება



# ქუთაისის ღითოვონის ქარხანა

სანაბროს მუშები, იწინაა-ვეინიკაი მუშაკები და მოსახლენუაიები იბრძვიან იმისათვის, რომ გააუმჯობესონ პროდუქტის სანაბროს მოვლით ნი-მუშების დონეზე.

გაიხსენიან მაკანები: ქარხნის დირექტორი გ. შიხისვაიიშვილი, ქარხნის განყოფილების გამგე ვ. ქუთათელაძე, მთავარი იწინაი ს. სარენიშვილი, ვაკოვანეიბიითის მდივანი ე. ბაკურიძე ამოწმებენ შუა პროდუქტის ხა-რის ხს.



ეროვნული  
ბიბლიოთეკა



ღითოვონის სანაბრო

საქარხნის მოვლით

# ბათუმის კომუნის ქაახანა



ქაახანის საათო ხელი

კომუნის ქიმიური საფაფხოსა და კარგად-  
ლიზატიის განყოფილება

ბათუმის კომუნის ქაახანა, რომელიც 30 წლის წინათ შეიქმნა, ადგილობრივი მუშაკების ნაღვლისაგან უშვებს უნიკალურ სპეცი-  
ალურ პრეპარატებს.



საქალის ფოტოგრაფიკა



ბათუმის კოვჩინის ქარხანა



კოვჩინის საამქროს საექსპლუატაციო განყოფილება

საამქროს ბიბლიოთეკის თამარ კახაიძე (მარჯვნივ) და დამუშავებელი ლეონი მიხაილაძე კონკრეტული საწინააღმდეგო პრეპარატის პრეპარირების დამუშავების დროს

ბოლო შვიდი წლის განმავლობაში ქარხანამ აითვისა მუზე მუვი დასახლებების სამედიცინო პრეპარატები. მთლიანი პროდუქციის ზრდამაც შეადგინა 233,1 პროცენტით.

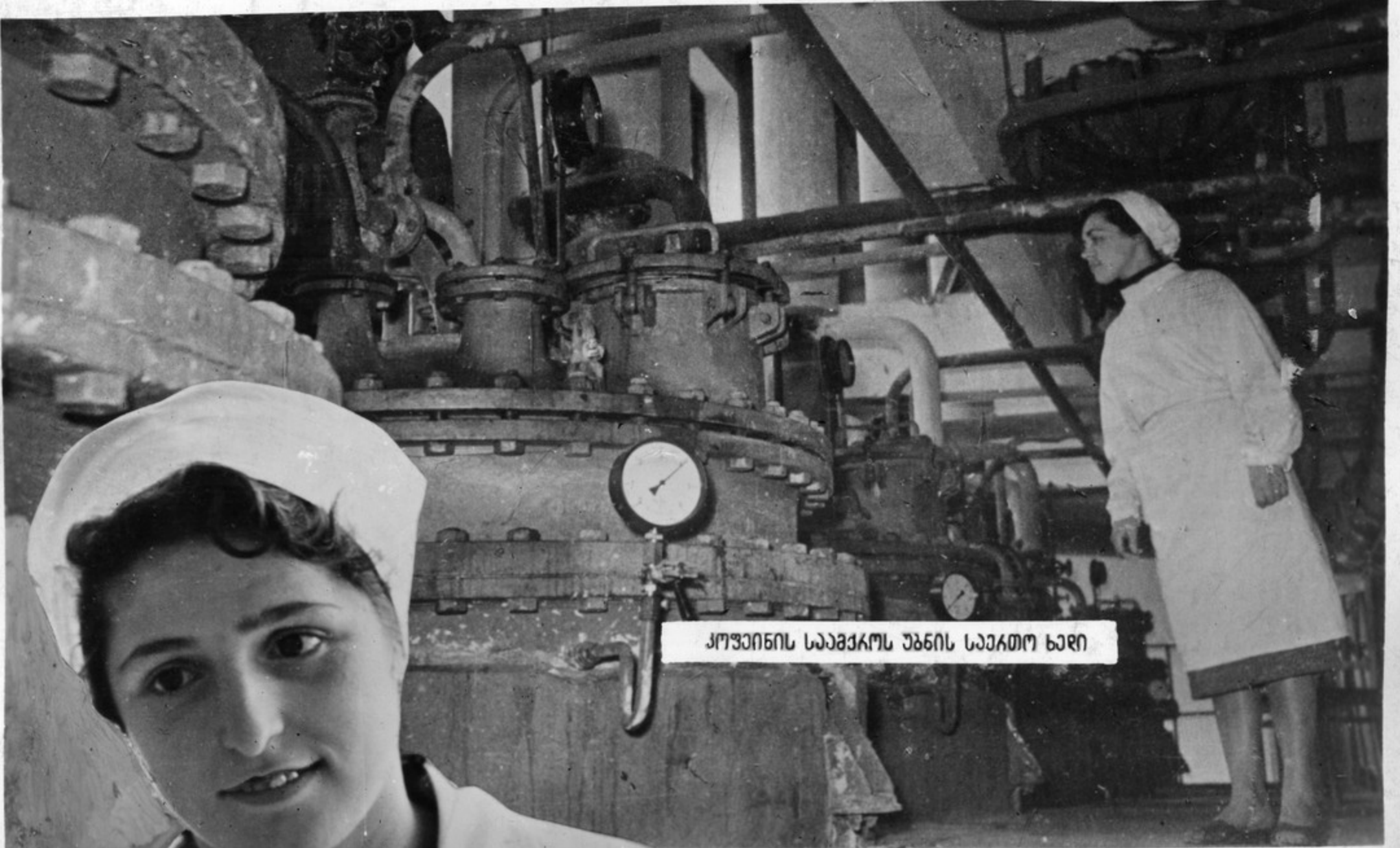
დამამუშავებელი ნელი მონაძალი



საქმის ფოტოგრაფიკა



# გატუვის კოშკის ქახანა



კოშკის საბჭოს უბნის საბჭო ხელი



დაფასოვანი ნათია გოციაძე



ქსენონის დაბრუნების უწყისი რი-  
ში რინდაძე ამონაშენს უბნის პრეპარატორს

ღირი და პასუხსაგები ამონაშენი ღგან ქახნის ნი-  
ნაზე უბნად ხუთნადეში. მთლიანი კოლექტივის ნა-  
მთაბა 237,8 კომუნისტით უნდა გეიზაროს. უბანი ნანა-  
შის ნომენკლატურა გეიზარება 10 დასახელების პრეპარა-  
ტით.

საქონის ფოტოგრაფიკა





ქიმიკ-ზარმამწვრილი პარპარაგონის სააქტ-  
არში

სანაბოში მნიშვნელოვნად გაზარტოვდება  
სამკურნალო საშუალებათა წარმოება. ამ უნდა  
აშენდეს ახალი ქიმიკ-ზარმამწვრილი სააქტარ  
თხევად სამკურნალო საშუალებათა წარმოებისათ-  
ვის, რომლებსაც იღებენ აღმოს უმთლებიწა და  
სხვა მცენარეული წარღებულისაგან.



მონიწავე მუწა მარტო გუარტინიქა კოლწაბი-  
წის გარღვრების რაწასოების რარს.

ფურტული 23



კოლწაბიწის პარპარაგონის წარმოების ეწსპ-  
არმწვრილი რანარგარი

საქღწის უმტოქარწიწა

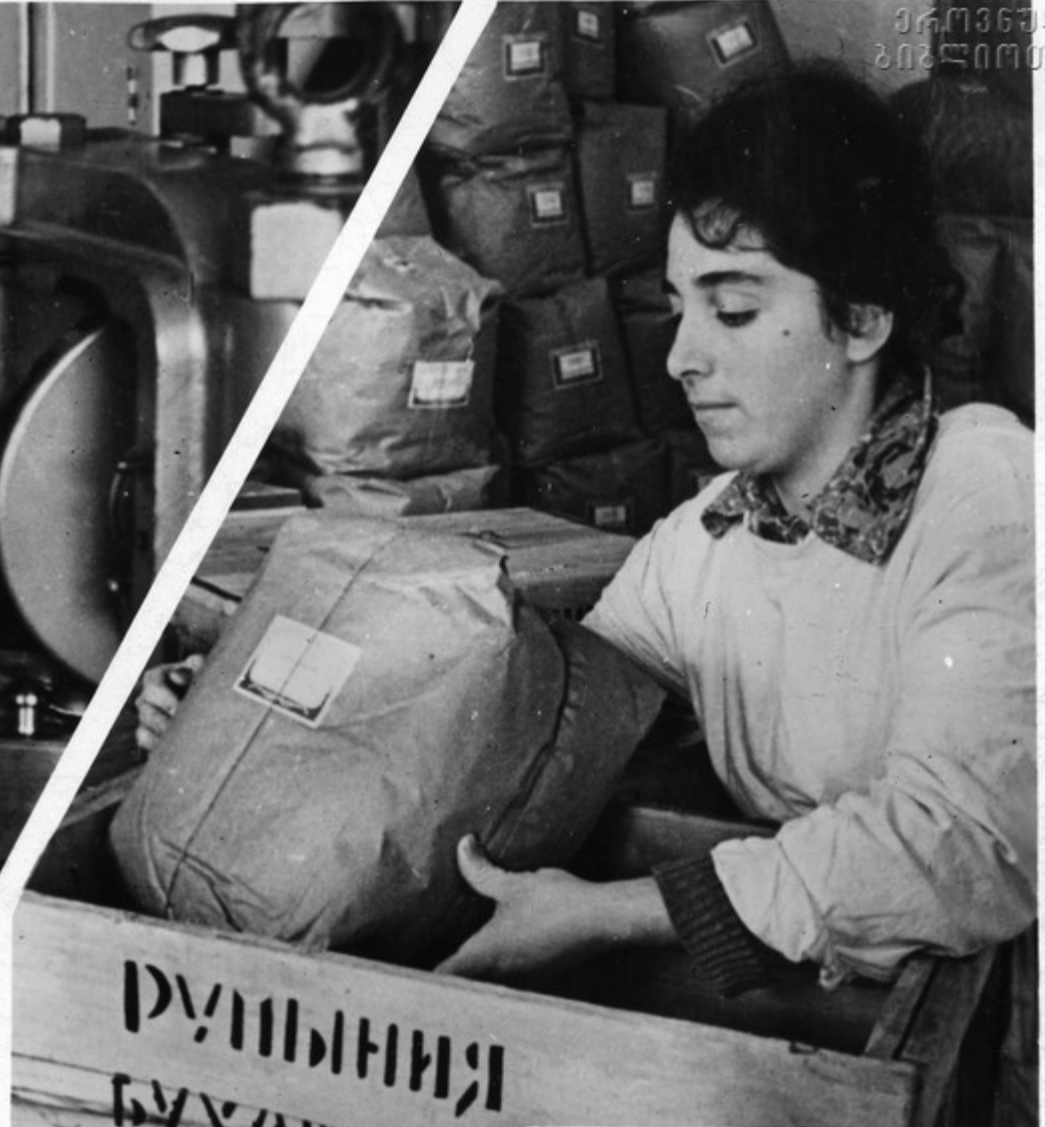


# ბათუმის კოვჩინის ქარხანა

ეროვნული  
ბიბლიოთეკა



ვაკუუმის მანქანის გამწვანებელი ზინკალი  
აკაკი კინძაძე



მონივნად მუშა მადი ხალხი საავსოვლო  
გადაზრდის კოვჩინის მუშაობის დროს

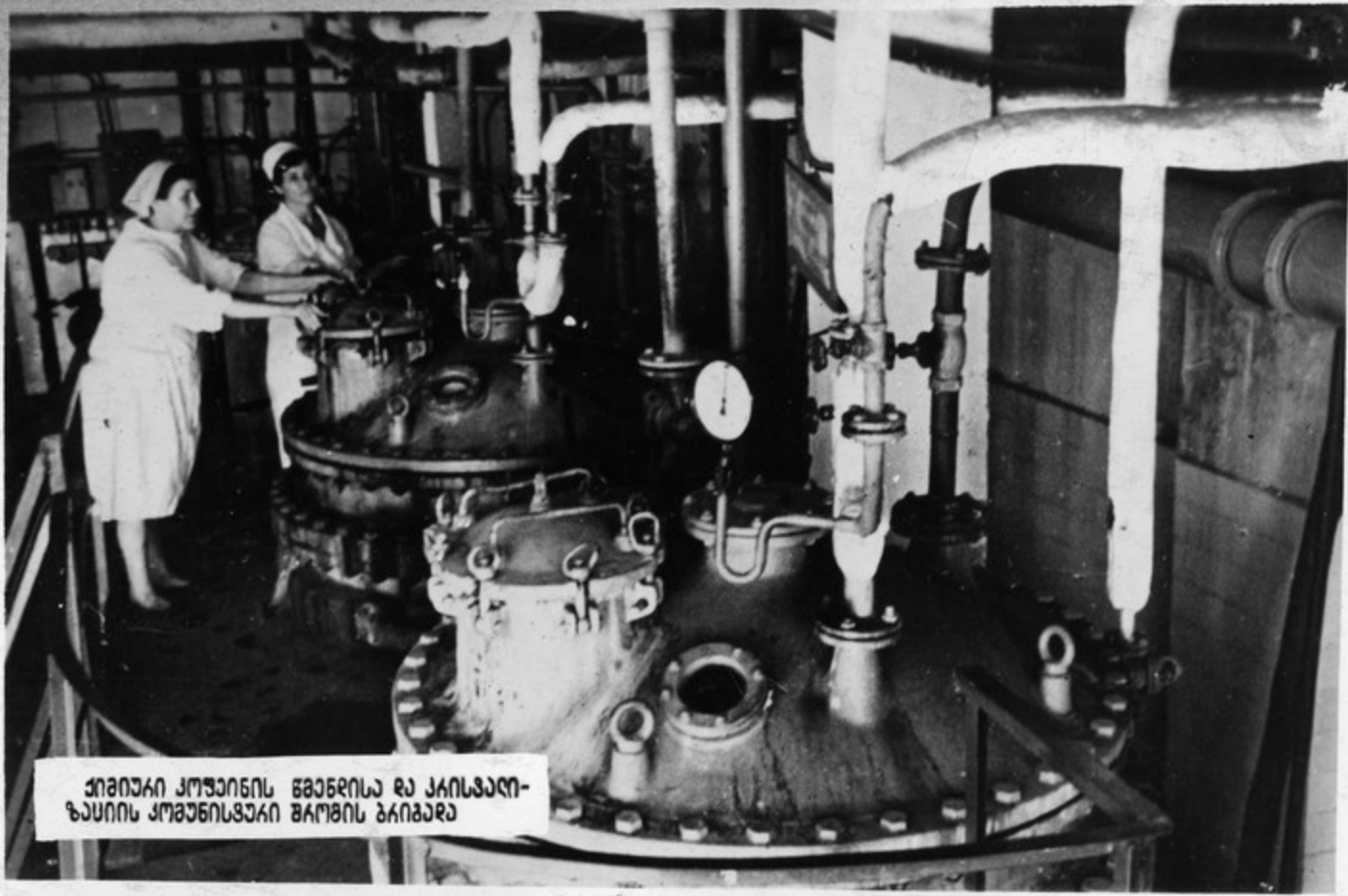
სანაჩმოს პროდუქტთა იზრუნება ან მარჯო რვენი ქვეყნის  
სხვადასხვა კუთხეში, ანაზად საზღვაგაათათ.



საქალის ფოტოგრაფია



ბათუმის კომუნის ქარხანა



ქიმიკი კომუნის მანქანა და კარგად-  
ზუსტით მომუშაობის შრომის გიგანტი



ლაზარაძე თინა საკვანძო



ფურცელი 25

კომუნის საინჟინერო უწყისი მუშაკი პირი  
და მუშის დახმარება

ბოლო წლებში განხორციელდა ახსნა-გაშრობის მუშაობები და  
საინჟინერო-ტექნიკური სკოლის გახსნის მიზნით საინჟინერო-  
ტექნიკური სკოლის დახმარებით, განხორციელდა მომუშაობის  
მორეაგირება.