

სკკვ XXIII ყაიღობის შესახებ

მ. კ. მ. მ. მ. მ.
გ. ბ. ბ. ბ. ბ.

„დასავლეთი“ შახის 20-5 უბნის მოწინავე
მშენებლები იაშა მოწადიან და გიორგი
საბინა



ყაიღობის მშენებლის შახის 3. ი. დანი-
ნის სახელობის შახის მშენებელთა კომუნის-
ტური შრომის გიორგი (მარსენიან მარჯანი):
ა. ვაბაშაძე, ბ. სიკლიძე, ვ. დარსაძე, ჯ. კუბ-
ლაშვილი, ზ. ხაჩიძე, გიორგიანი შ. უმბუკ-
ია და დ. პაროსანიძე

დაგვიან ან სკკვ XXIII ყაიღობის აღსანიშნავ შრომით ვახვზე, ვყი-
ბელელი მალაქოელები სისვამეაგაერ გარეჭარებებით ასრულებენ ქვეან-
შიის მოვრების დაპირებებს.

საქალის ფოტოქრონიკა

სკკვ XXIII ყაიღობის შესახებ

საქართველოს
საბჭოთაო
საზღვრო
სამხედრო
სამსახურის
საინჟინერო
სამსახურის
საინჟინერო
სამსახურის
საინჟინერო
სამსახურის



თბილისის დიქტონომსწავლეთა ქაახანაში დირ პავიზს სტაჟენ შებრულებებს, კომუნისტური შრომის ბიბეარის ნავკაგს ნიკოლოზ ნაბლაქესა და სარდლონ კააკაქლოვს. მათ მიერ შესრულებული სამუშაოები ყოველთვის მაღალ შედეგებს იმსახურებენ:

საკათვა: მონიხავე შებრულებები ნიკოლოზ ნაბლაქე (მაკსენივი) და სარდლონ კააკაქლოვი მუშაობის დროს.

საქართველოს ფოტოკონიკა

სკკკ XXIII ყაიღობის პესახვერად



მონიწვე მუშა ც. გყაშელაშვილი

ქახნის ემყოზ საამქარო

ელექტრომეზულაბელი თ. ლიღაპაძე და სან-
ნის საამქაროს უზარსი პ. ჩაქვიანი

სასახელო საამქაბით ეგებება სკკკ XXIII ყაიღობას ქუთაისის ოჯღონიძის სახელობის საავტომობილო ქახნის კოღექციი. ექ სინჯამაჯუ-ჩად სკუდყოზან მენქენაბის დამზადების ვექნოღობიას, ემელღებან ნაკობის კედჯუჩას, ზარღან შკობის ნყო-შიეჩებს.



საქღანის უობქარონიკა

სკკპ XXIII ყრილობის შესახებ

საქართველოს
კომუნისტური
პარტია

კომუნისტური პარტიის დახმარებით, მშენებლები მუშაობენ ახალი სასახლის მშენებლობაზე. ახალი სასახლე, რომელიც აგებულია და ახალი მშენებელი.

სამშენებლო სამუშაოები შესრულების უკმაყოფილოდ ქაჩხის მშენებლობა

სწრაფი ვაგონით მიმდინარეობს შესრულების უკმაყოფილოდ ქაჩხის მშენებლობა. ქაჩხის მშენებლობა გამოცხადებულია სკკპ-ის დახმარებით მშენებლობაზე. ახლა აქ დიდი პარტიითი აღმშენებლობა. მშენებლები გარდაცვივან წინსაძინებლობით გარდაცვივან კირავ ორი დახმარებით მშენებლობა დაგეგმილია 1966 წლისათვის.



საქართველოს მშენებელი

სკკვ ააიი ყაიღობის უესახვერად

ეროვნული
ბიბლიოთეკა



სკკვ ააიი ყაიღობას რინებელი ნაკავებებოთ ხვრებინა ყყვარქელი მალაროელი, რომლებმაც დავალების გარეშე-
ვებით ათობით ათასი ჟონა ქვანახშირი ამოიღეს.

სუკათუბე: ყყვარქელის ქვანახშირის ჯანსჯის № 5 უანჯის მონინავე მალაროელი (მაკსენიდან მაკჯენივ): გორია
გვარაბინა და იუკი უაბა.

საქალის ფოტოკონია

სკკკ XXIII ყაიღობის შესახებ

საქართველოს
საბჭოთაო
საზღვრო
სამსახური



შაკუნდინიან შაკუნდინი: შაკუნდინიან თინა
შაკუნდინიან. შაკუნდინიან შაკუნდინიან, სკკკ
საკუნდინიან შაკუნდინიან შაკუნდინიან შაკუნდინიან
შაკუნდინიან და შაკუნდინიან შაკუნდინიან

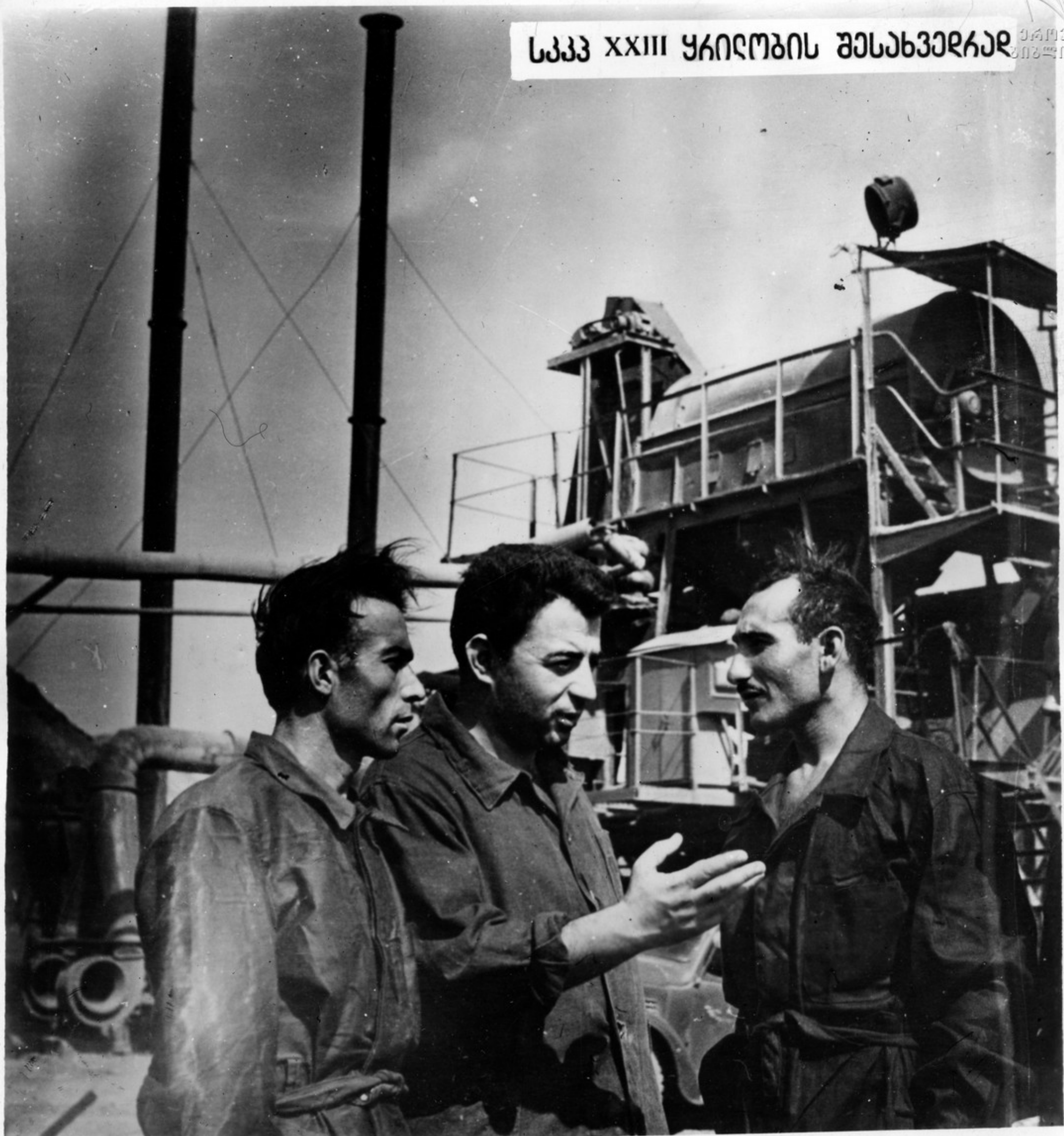
სკკკ XXIII ყაიღობის რი-
რი ნაკუნდინიანთ ეგუნდინიან
კუნდინიანთ ურდინიან სკ-
საკუნდინიან შაკუნდინიან
კუნდინიანთ. შაკუნდინიან
საკუნდინიანთ შაკუნდინიან
შაკუნდინიანთ, ეგუნდინიან
თინიან ესკუნდინიანთ და
ეგუნდინიანთ კუნდინიან-
თინიან.



კუნდინიანთ შაკუნდინიანთ ეგუნდინიან ნ. ბიგუნდინიან
და ა. ეგუნდინიან

საკუნდინიანთ შაკუნდინიანთ

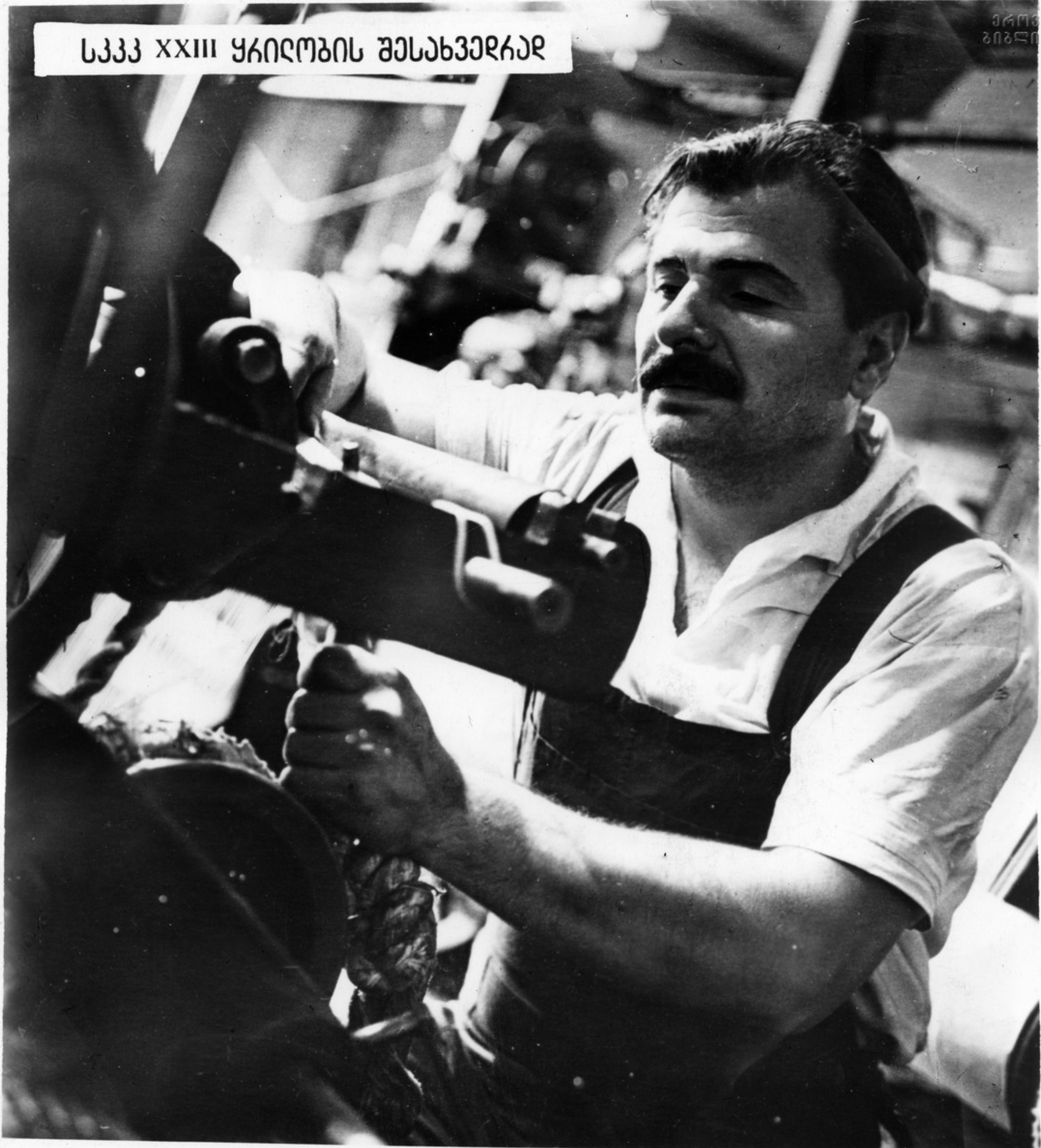
სკკვ XXIII ყრილობის შესახვედრად



სკკვ XXIII ყრილობის აღსანიშნავ შრომით ვახვჯე დირი ნაკმავებანი მოიპოვეს თბილისის № 1 ინჟინერ-გეგმონის ქაახნის ნაკმოების მუშაკებმა. შუახობების ავანგარდში აკიან მუანჟაღვა ი. აზაევი და ბაკბერიკი მ. ავღალიანი.

სუკათუა (მაკჟვნიღან მაახნინი): მუანჟაღვა ი. აზაევი, სუამქარს უჟარსი დ. ტუაკი და ბაკბერიკი მ. ავღალიანი.

სკკკ XXIII ყრილობის შესახებ



ზუსტად და შეწყობილად მუშაობენ თბილისის აგრომშენსაქსოვი უბიკის საქსოვი სააქტოს მანქანები. ამ საქმეში დიდი წვლილი მიუძღვის ოსვასის თანაშემწეს ვასილ ივანიაძეს. მან დან-
ვიკიებით შეისწავლა ყველა დაზგა. ვ. ივანიაძის მხვნილ ყუასა და სწაუშ თვადს აკ გამორჩევა
მანქანების უმნიშვნელო შეშახებას კი. მან მთლიანად შეამსიკა მანქანების მოყრენა.

სუკათზე: საქსოვი სააქტოს ოსვასის თანაშემწე ვ. ივანიაძე.

სკკვ XXIII ყრილობის შესახებ



ღირი მუშაობაა გაჩაღებული ტხინვალის სკონსეკვო ქეახენაში—მიმდინეკემოგს ეხელი მოსეკვლის ხილის გერეშეკე-
კეკე. ექ უწყვეტ ნეკერე მოდის უხვი შემოღომის გეკეკე. ქეახენაშ უკვე გემოუშეკე 1965 დლის მოსეკვლის ოკ მიდლონეკე
მეკი პიკომითი ქილა კონსეკვი.

სუკათეზე: ნეკომეგის მონინეკე მუშეკეგე—ღეგი გედინე (მეკსენიღენ) დე ზეგუიკე კოკიეკეგე.

სკკვ ააიი ყაიღოზის შესახვერაე



ძველი კოჭენისვი, გაბოტრილი მესხოველე ოკანს დახსია სეთავეში ურგან ზებრიღის აიღო-
ნის სოფელ კოკსხაღის კორძეუანომა „კოჭენიზის“ მესხოველეოზის შეკანს. ამ შეკანის მესხო-
ველეებმა იპილანს სკკვ ააიი ყაიღოზის ელსანიშნავერ ააგაღღონ წვეღაღოზის მაჩვენებლები. ნა-
კისა ვადრებუღებებს ისინი წაკმაჯებით ასაუღებან.

სუკათზე: მესხოველეოზის შეკანის ხადმღვანელი ოკანს დახსია.

სკკპ XXIII ყრილობის შესახებ



კომუნისტების ერთ-ერთი საკვანძო
მუშაობა ტინა მანაიაძე



ყრილობის კარგი მოსავალი მოიწია აკვანძის საჭიროება მუშაობის კოლექტივში. ეს კარგი მაჩვენებლები მოიპოვა სოხინის მუშაკი შრომის გიგანტი ნიკოლოზ ქაბაშვილის ბიბილაძე.
საკათუბა: სოხინის მუშაკი შრომის გიგანტი ნიკოლოზ ქაბაშვილი და მოწინავე მუშაობა გალია კვანძაძე.

საქართველოს ფოტოკომისია

სკკპ XXIII ყაიღობის შენახვად



შეჯიბრების მონაწილეები (მარჯვნივ მარჯვნივ): ზ. შაბთიძე, ნ. ჩხიტიანი, პ. გომჭორიძე, თ. გომჭორიძე, ნ. შაბთიძე და დ. გომჭორიძე



მეორე ადგილის პრიზიერი ი. რაბიძე (მარჯვნივ) და მუხე მ. ქვეციანი

საქართველოს უმთავრესი

თანდრეგულად შემომგზავნის სახელმწიფო მევენახეობის სახელობის კოლექტივი. შედეგობაში გამოყვანთ საუკეთესო ჯიშის ვაშის ნაკვები. შევენახეებმა ვიკოლა დარს წელს გამოიყვანონ 450 ათასი ნაკვი, ნაშვლად კვებით გათვალისწინებული 400 ათასისა. სკკპ XXIII ყაიღობის ღრისაუღად შეხვედრისათვის გაჩაღებული შეჯიბრების ევენეაღრში რგანს ეხადგაზრდა.

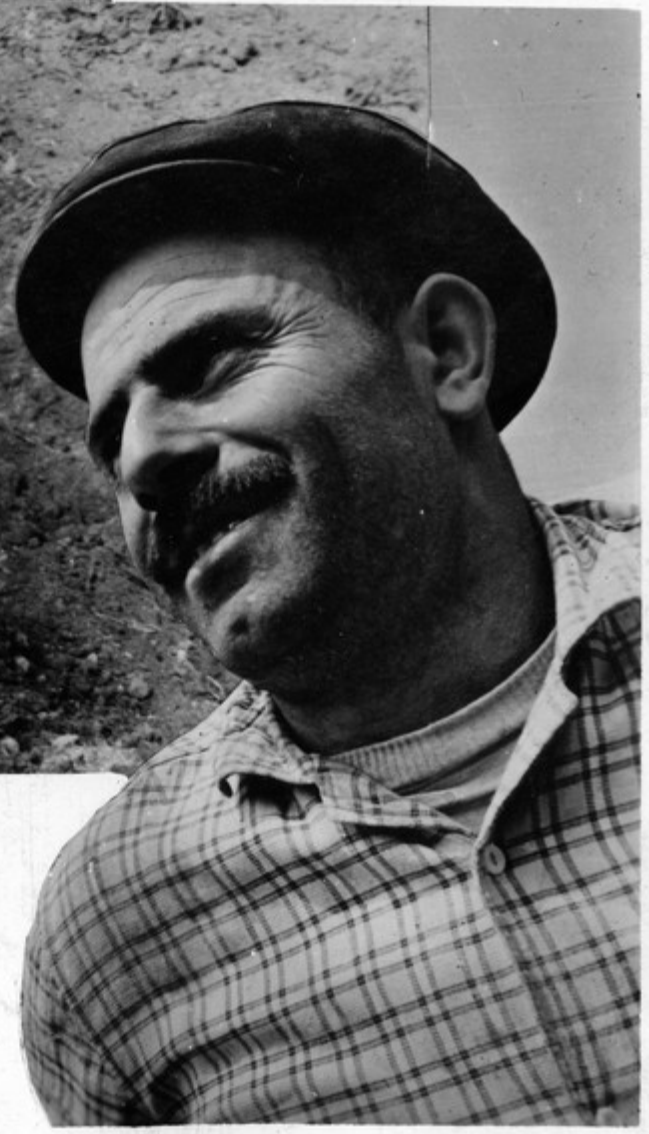


სკკპ XXIII ყაიღობის შესახებ



საჭოთა მეურნეობის ერთ-ერთი საკეთესო მაქანიზაციური უნაღბი

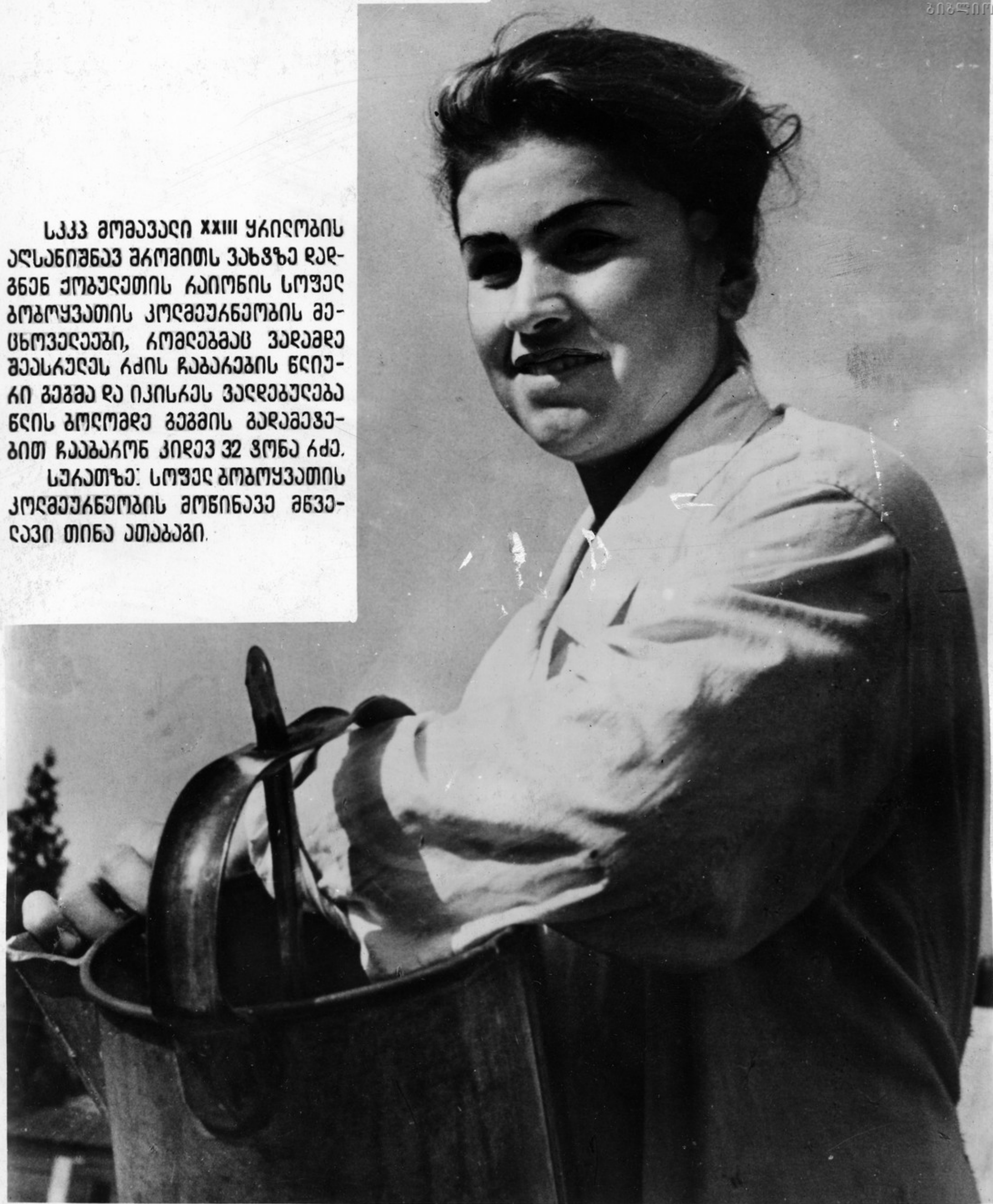
ჩინის უნაღბი პანკატიონის პანკატი



ღირი აღმავლობით შრომობან ჩინკაბლიკის ყვადღა უნაღბაჩა კინდლის ჩინს საჭოთა მეურნეობის შრომობაღბი. ისინი ითვიწაგან შინის უნაღ მენივებს, გავყავთ გზაგბი. 1970 წლისათვის საჭოთა მეურნეობა 1.460 კეჭვარა უნდა გააშენოს ჩინს პანკ-ვასიკი. აბ ამოყანის შესანაღბაღბად თავდაღბით შრომობს საჭოთა მეურნეობის კოლაქვიკი.

საქდენის ფოტოქრონიკა

სკკკ მომავალი ახლი ყაიღობის
 აღსანიშნავ შემთხვევა და-
 მან ქობულეთის რაიონის სოფელ
 ბოგოყვანის კომუნისტების შე-
 სნაველები, რომლებმაც ვარდო
 შეასრულეს რძის რეპროდუქციის წი-
 რი გეგმა და იქონიან ვარდოებელი
 წლის ბოლომდე გეგმის გასრულ-
 ბით რეპროდუქციის კირი 32 წონა რძე.
 სუათზე: სოფელ ბოგოყვანის
 კომუნისტების მოწინავე მწი-
 ლევი თინა ათაბაგი.



საქონის ფოტოგრაფიკა

სკკკ XXIII ყრილობის შესახებ



ვახუშტი კახაძე მხატვარის სურათი საქართველოს
გაზაფხული

საქართველოს მხატვარ-სურათი სურათის მხატვარის საქართველოს
გაზაფხულის გამოფენაზე ვაღიარებდა იქონიან სურათმწიფოს ჩააგა-
რონ 120 ზონა ხილი, ნახვდა გვირგვინით გათვალისწინებული 100 ზონისა.
მეგობრები ნახიან ვაღიარებდას ნაკამგვირგვინით უსაქადებან.



მონიშნავთ აკადემიკოსი ეთარ გიგინიძე

საქართველოს სსრ-ის სოფლის მეურნეობის გამოფენა

სკკს XXIII ყაიღობის შენახვებზე

საქართველოს
საბჭოთავო მთავრობა



სამხატ-ოსეთის თამაგაშენის საბჭოთა მეურნეობის მშრომლებმა 50 და უფრო მეტი კვანძი დათესეს საშემორ-
გომო ხორბალი და ქაი. სკკს XXIII ყაიღობის დიასაუდარ შენახვისათვის გაქალაქული შეჯიბრების ვიკვირ კიბეებში
აკიან შექანიზაგოკები ყაუბებ ვაქკავევი და ილია ვაკიევი.

სუკათუა: საშემორგომო თესვა თამაგაშენის საბჭოთა მეურნეობაში.

საქალის ფოტოგრაფიკა



მეკივთაშორისების კულვივისია

მონინავე მუქინიამოგი კონსვანინო
რავინი.



გდის კიონის რის სავჭოთა მუქინოვა „ხუმუქუკი“
მიმინიკიომგს ხხედგუხრე ნაკვავების მუქივთშორისების კულ-
ვივისია. ექ ნაკიომგს ეგკითვე ხხელი კრინვასიების გუქინევა.
სკკვ მომაველი XXIII ყაიღოგის ელსანიშნაველ სავჭოთა მუქ-
ინოგის მგომადეგმა გარინყვივის მთელი სავუქოთები ენაკომონ
მელარ ღონევა და სავუქთესო ეგკომუქინიკუკ ვარეგვი.

სავდისის უმომიკონიკა

სკკპ XXIII ყრილობის შესახებ



მ. ბაგჩიკოსვი--თელავის რაიონის სოფელ სანიორის კოლმეურანობა „პიკაპალი მარსი“



ყვარლის მევენახეობის საბჭოთა მეურანობის მონიშნვე მუშაკი ვ. ბასილაშვილი

ნ. ბუთხუზი--სიღნაღის რაიონის ხიანის მევენახეობის საბჭოთა მეურანობა

საქართველოს მეჩინეთა შრომითი ნაკამ-
გების შემდეგ დიდი გამაჩვენება მოიპოვეს
საქართველოს მევენახეებმა. კოლმეურანეებმა
და საბჭოთა მეურანეობის მუშაებმა, რომლებიც
ელვითმეურნეობის უკიდურეს სკკპ ცენტრალური
კომიტეტის მარჯვენა პარტიის გარდაწყვეტილ-
ბით, ვ მოეპოვიან სხვადასხვა რაიონ-
ებს 240.000 ზონა ყუარის, რამ გეგმავა 10
ათასი ზონით მეტი. სახელმწიფოსათვის
ყუარის მიყიდვა გეგმილია.

საქართველოს ფოტოკორესპონდენტი

სკკს XXIII ყაიღობის შესახებ



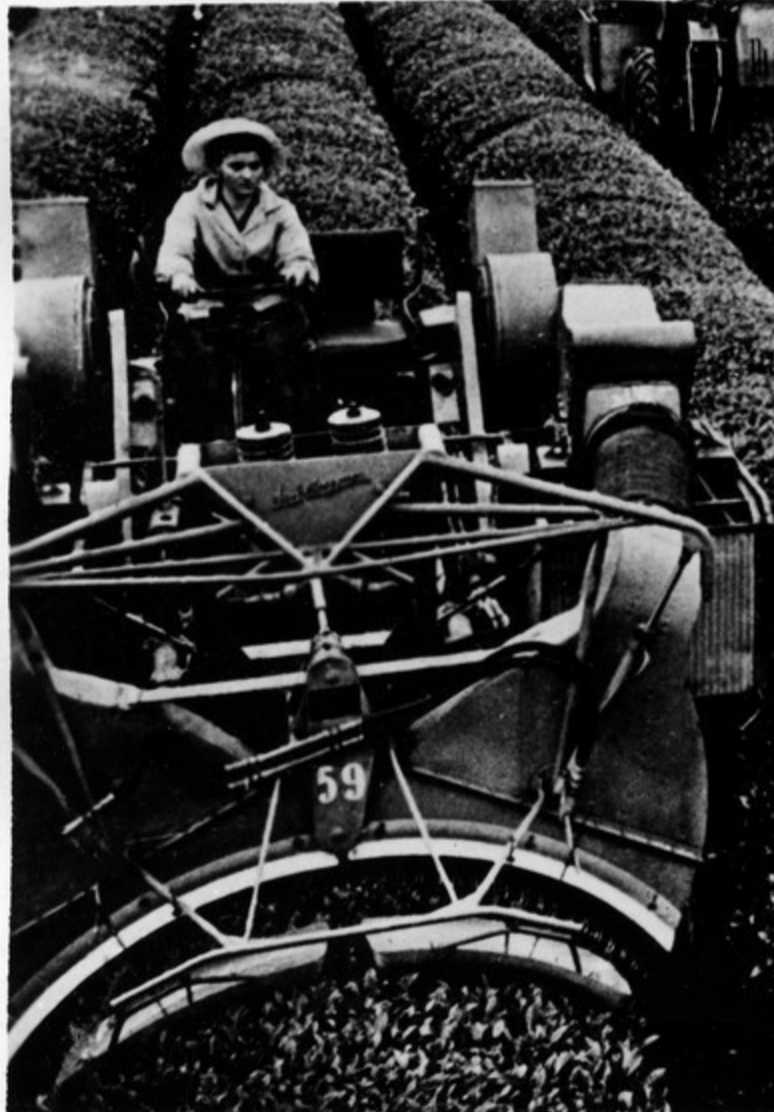
ზუგდიდის რაიონის სოფელ ახალსოფლის კოლ-
მეურნეობის მუშაკი ბიბიანა ხაჩიძის ხელმოწერა-
ლი თამარა ყუფუნია



მანაკაძის რაიონის სოფელ შრომის ოჯახ-
ნიძის სახელობის კოლმეურნეობის ჩინს
მკაბუაძე მუშაკი ჩხიძე



ჩინს მუშაკები



საქართველოში მუშაკებმა, რომლებიც აღზრდისა და მოვლის ნაყოფს
სკკს მუშაკის პარტიის ბარათის მფლობელებით, დიდი შრომითი მუშა-
კობა მოიპოვეს. მათ 25 მუშაკისათვის შეასრულეს ხარისხობა-
ნი ჩინს შრომის ნაყოფისა და სახეობისათვის მისყიდვის
წილიანი გზა. მოკავშირე და ჩინს ბარათმფლობელები მუშაკებს
ჩაბარა 185.700 ზონა ჩინს შრომითი, ნაბარა გზის 185.000 ზონისა.

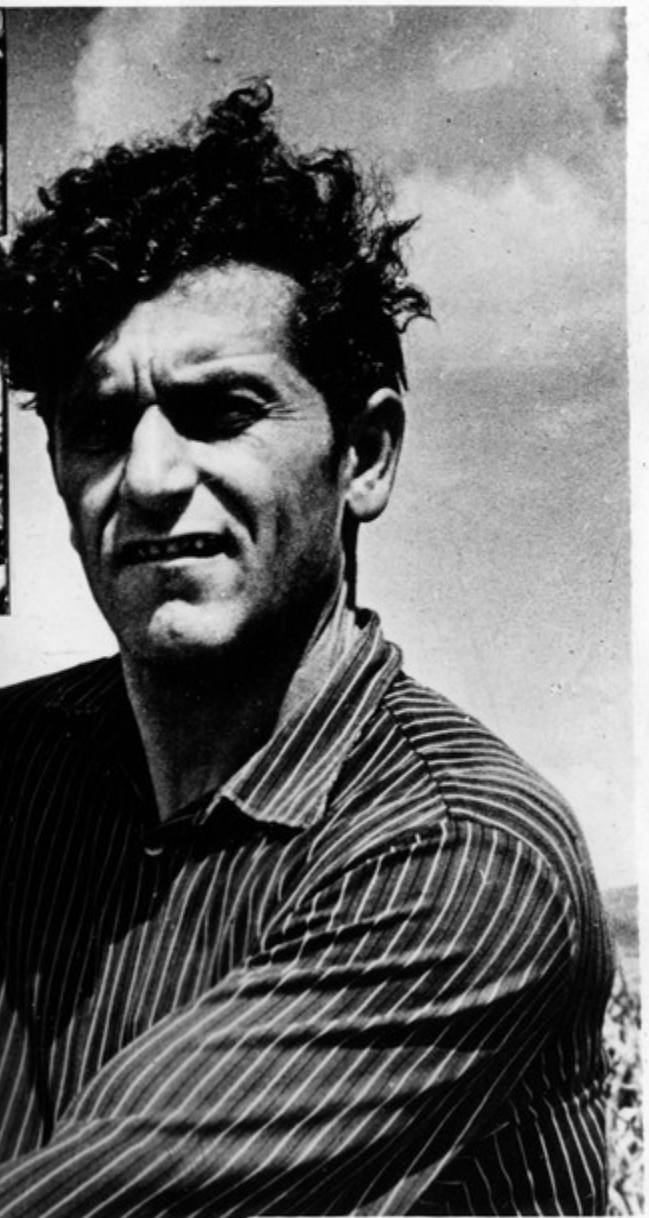
ბაღის რაიონის სოფელ ჩაბახინჯის კოლ-
მეურნეობის მუშაკი თინა ყოღანი



საქართველოს შრომითი

სკკვ XXIII ყაიღობის შესახვედრად

საინფორმაციო სისტემის აღწერა



სოფლის დაზარალება წარმოადგენს
დაბრუნებას სასოფლის მეურნეობის
მეცნიერების საფუძვლად გადარჩევის
და დაზარალების აღკვეთის. დაზარალებული 12.000 ზონა
სოფლის მეურნეობის და 6 ათასი ზონა ვი-
სუალებისაა აღინიშნული თიხა.

მოხინავე ამოღეთ შოთა მალაქაძე,
რომელიც თავი იხსნის სოფლის დაზარა-
ლები

საქართველოს სოფლის მეურნეობის

რიღეება შრომას

სკკპ XXIII ყრილობის შესახებ რად



ღიღეება დენინური პარტიას!

თბილისის სპორტის სასახლა. საქართველოს სოფლის მეურნეობის მონიშნული კენჭისყრა



20 წლებიანი რევოლუციური საქმიანობის შემდეგ სოფლის მეურნეობის მონიშნული კენჭისყრა. ამ განხილვის სკკპ მარჯვენა კენჭისყრის განხილვის შემდეგ და კენჭისყრის სოფლის მეურნეობის მონიშნული კენჭისყრის საკითხები. შედეგის მონიშნული კენჭისყრა მიიღეს მიმართვა საქართველოს სოფლის მეურნეობის ყველა მხარესადმი, რომელშიც მოუწოდებენ იმუშაონ ისე, რომ გაანაღდონ 1966 წლისათვის ნაკისრი პარტიული დავები და მისთან საშობო მონიშნული კენჭისყრა და მისთან საშობო მონიშნული კენჭისყრა და მისთან საშობო მონიშნული კენჭისყრა.

შედეგის მონიშნული კენჭისყრა: (მედიანობის მარჯვენა): ზუგდიდის რაიონის სოფელ ახალ-სოფლის კოლმეურნეობის მხარეთა პარტიის ხელმძღვანელი თამარა ყუბანი, მარჯვენის რაიონის სოფელ ვეისის კოლმეურნეობის მხარეთა პარტიის ხელმძღვანელი მინილი მუხომბეზი, ბაღის რაიონის სოფელ ჩუბუჩის კოლმეურნეობის მონიშნული კენჭისყრის მხარეთა პარტიის ხელმძღვანელი ნაგინის კოლმეურნეობის მხარეთა პარტიის ხელმძღვანელი და მხარეთა პარტიის მხარეთა პარტიის კოლმეურნეობის მხარეთა პარტიის ხელმძღვანელი მარია ჩუბანი



საქართველოს მონიშნული კენჭისყრა

სკკპ XXIII ყრილობის შესახებ

ქრონიკული
გეგმობითი



მონივრულად გაიხილეს ხელმძღვანელი ლია გვა-
კაშაძე მისთვის ყარსალთან



გაკვირვების ნაღობისა და მანქანის საბჭოთა
მუშაკების საერთო ხელი



ჯილდომიანი

საქართველოს ფოტოკონკურსი

სახელმწიფო მემორიალს გააკვირვებს ნაღობისა და მანქანის საბჭოთა მუშაკების კოლექტივი. ხელმძღვანელი მთის ჰევი კოლექტივის სახელმწიფო მემორიალს მიიღონ მალაჩაიის სოფლის გენ-
ერალი. ახლა საბჭოთა მუშაკთა მემორიალში
არის 10 ათასამდე მემორია. ამ დღის მუ-
შაკთა ნაღობს ახალი ჯილდოს მემორია-
ლის გამოყვანისათვის.

სკკვ XXIII ყაიღობის შესახებ

ეროვნული
ბიბლიოთეკა



უზნის უზარსი კარლო კომბლაძე (მარჯვნივ)
და მუხარამბაძე ლომიძე ტაძვა და ნორა
ხაბაძე

აუხაზეთში დიდი საფუძოები ნაკომებს დაჭაობებუდი მინე-
ბის ამოსაშრობად. 125-ზე მეტ მუხარამბაძესა და სასოფლო-სამეურ-
ნო იარაღს იყენებენ საუკუნეობით მიწოვებუდი მინის მანი-
ვების კომპლექსური ათვისებისათვის. სულ უზარ შოკს, ზყის
მანივებისა და ჭაობების სილჩაობი მიინებენ მადილოკაშობები,
ითვისებენ მიწოვებუდი მინებს. მათ კეადლეკვად მიჰყვებიან კოლ-
მეურნეობებისა და საჭოთა მუხარამბების მშრომელები, რომე-
ბის უხად ბალებსა და ჰდენფაშობებს უმენებენ.



მუხარამბაძე ე. ტაძვა

საქდენის ფოტოკომნიკა